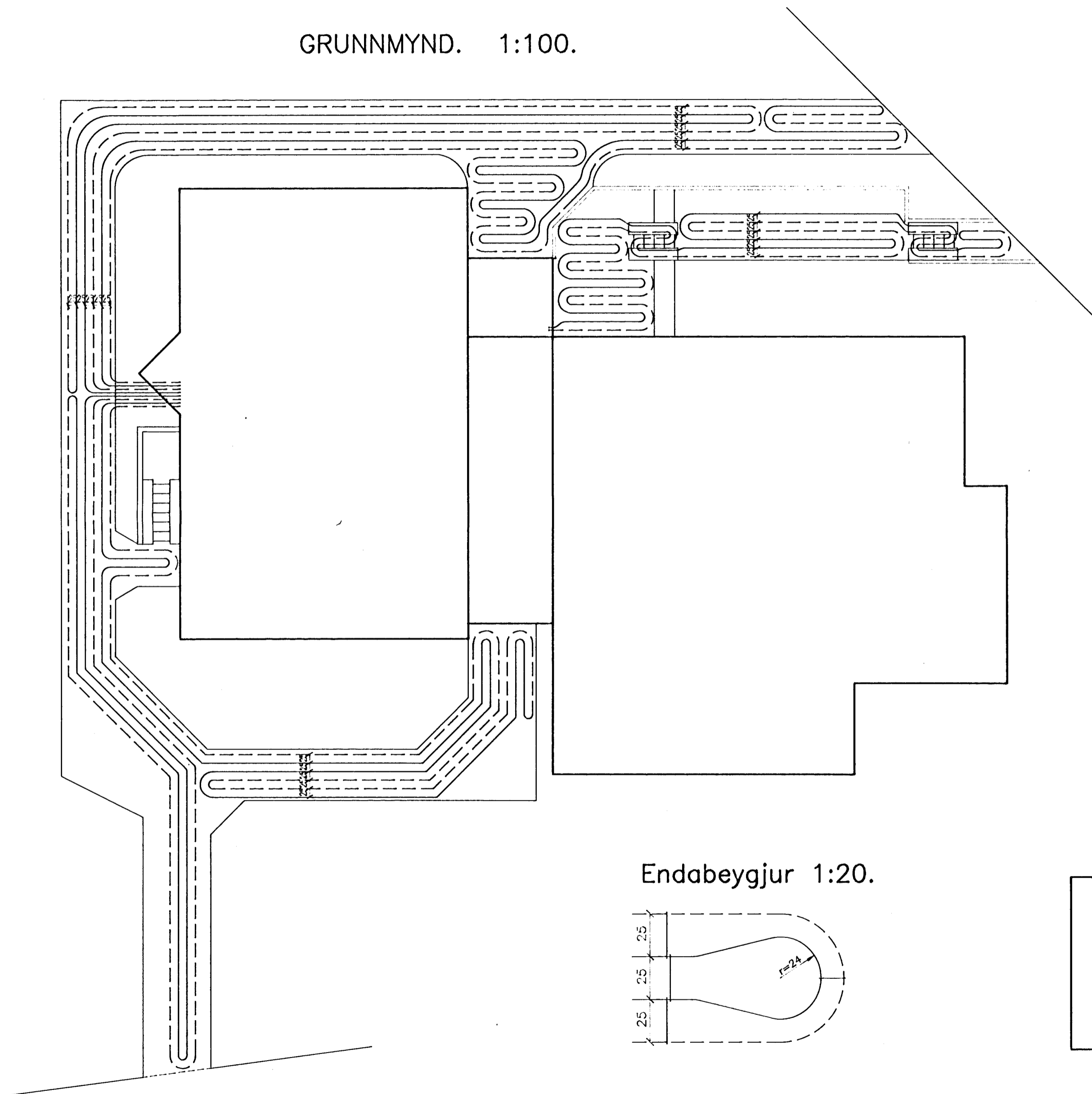


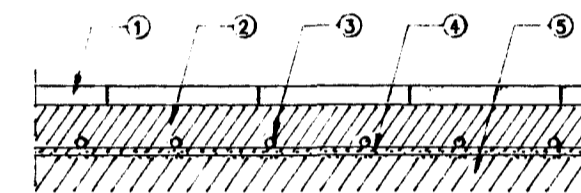
# HITALÖGN: SNJÓBRÆÐSLA.

GRUNNMYND. 1:100.



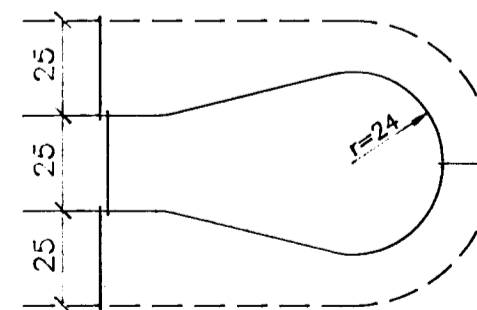
Mæligrind og stjórnkerfi fyrir geislalögn sjá blað 559.4.3.  
Rör í geislalögn skulu vera hitapólin plaströr t.d. Varmo-snjóbræðslurör frá Reykjalundi c/c 25 cm.

Snið í geislalögn 1:20.

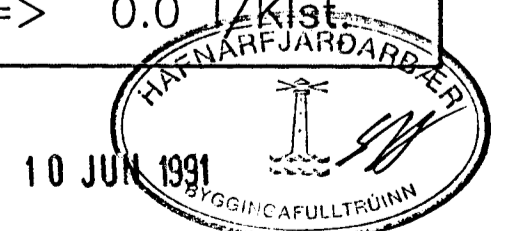


1. Hellur eða malbik.
2. a) Hellur: 10 cm sandlag, jafnað og þjappað léttilega.  
b) Malbik: 10 cm afréttingarlag.
3.  $\varnothing 25$  mm snjóbræðslurör c/c 25 cm.
4. 2 cm sandlag (jöfnun yfirborðs).
5. Yfirborð þjappaðrar fyllingar.

Endabeygjur 1:20.



Hitað svæði:	135 m <sup>2</sup>	} 27000 Kcal/klst.
Varmþörf:	220 Kcal/m <sup>2</sup> /klst.	
Afrennsli húss:	32000.0 Kcal/klst	
Umframpörf:	0.0 Kcal/klst	=> 0.0 l/Klst



**TEIKNISTOFAN  
ÓDINSTORGI**

VÍFILL ODDSSON  
VERKFRÆÐINGUR FVFI  
VERKFRÆÐINGUR FVFI  
ÓÐINGSGÖTU 7 - REYKJAVÍK - Sími 16177

\_\_\_\_\_

\_\_\_\_\_

\_\_\_\_\_

VERKEFNI TRADABERG 1. HAFNAFIRDI.  
HEITI HITALÖGN: SNJÓBRÆÐSLA.

M. 1:100 og 1:20.  
T. 0.V.  
R. 0.V.  
DAGS. JÚNÍ 1991.

NR. 559.4.8.