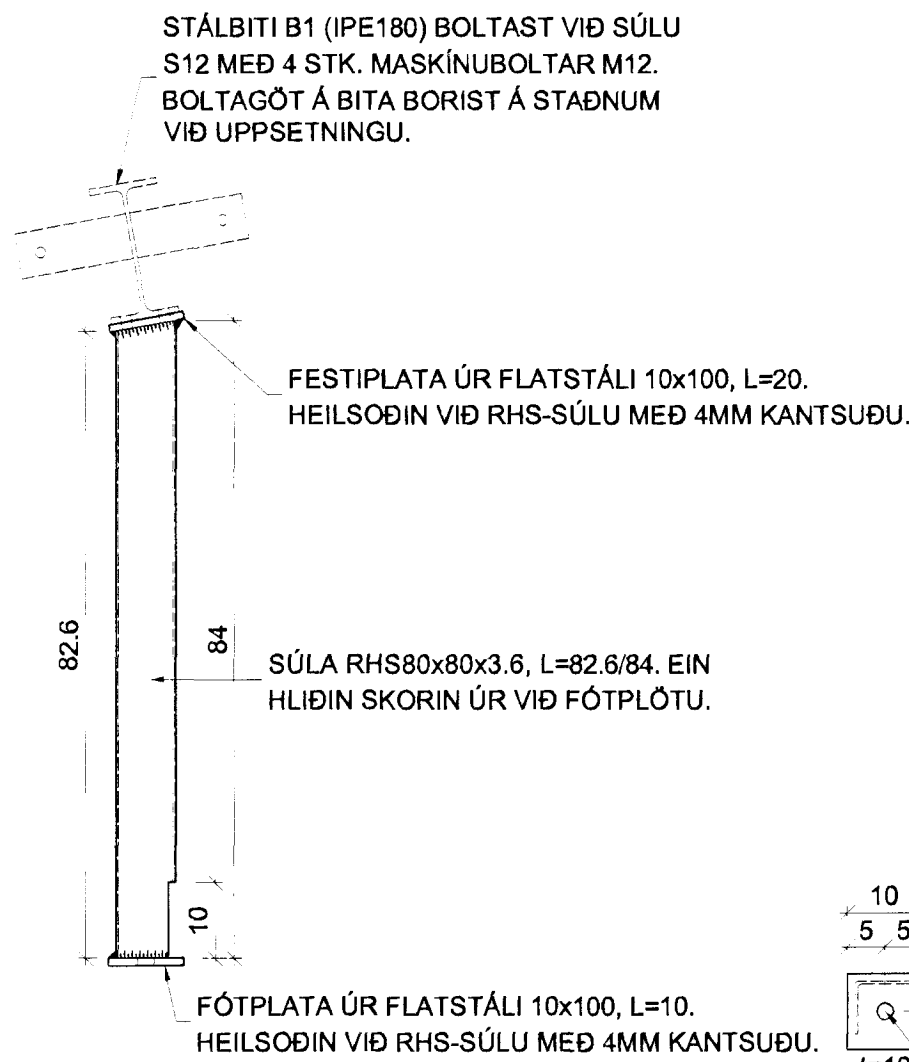


TIL AÐ AUKA SKÝRLEIKA ERU HVORKI SPERRUR NÉ OSB-KLÆÐNING SÝND HÉR.

SNIÐ W-W 1:10
ALMENNUR FRÁGANGUR VIÐ GLUGGA- OG DYRAOP

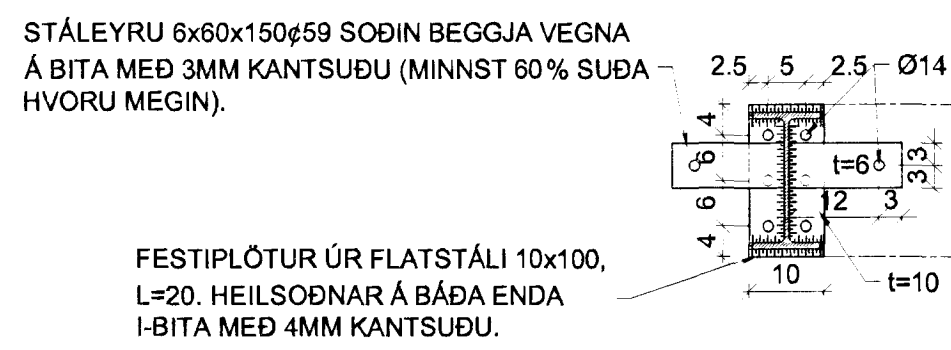
BITAR B2 - B4, SÚLA S14

- LISTI YFIR BEINA LÍMTRÉBITA:
- BITI B2: 1 STK. L40 140x533, LENGÐ = 1216CM,
 - BITI B3: 1 STK. L40 90x200, LENGÐ = 351CM,
 - BITI B4: 1 STK. L40 90x333, LENGÐ = 464CM,
 - SÚLA S14: 1 STK. L40 90x100, LENGÐ = 308CM, Í ANNAN ENDA SÚLU KOMI INNLÍMDUR SNITTTEINN M16 GALV. SEM STANDI 30 CM ÚT ÚR MIÐJUM SÚLUENDA.
- ATHI LENGDIR ERU NETTÓMÁL OG ER ÆSKILEGT AÐ BITAR SÉU TEKNIR Í YFIRLENGD OG STYTTIR Á STAÐNUM VIÐ UPPSETNINGU.

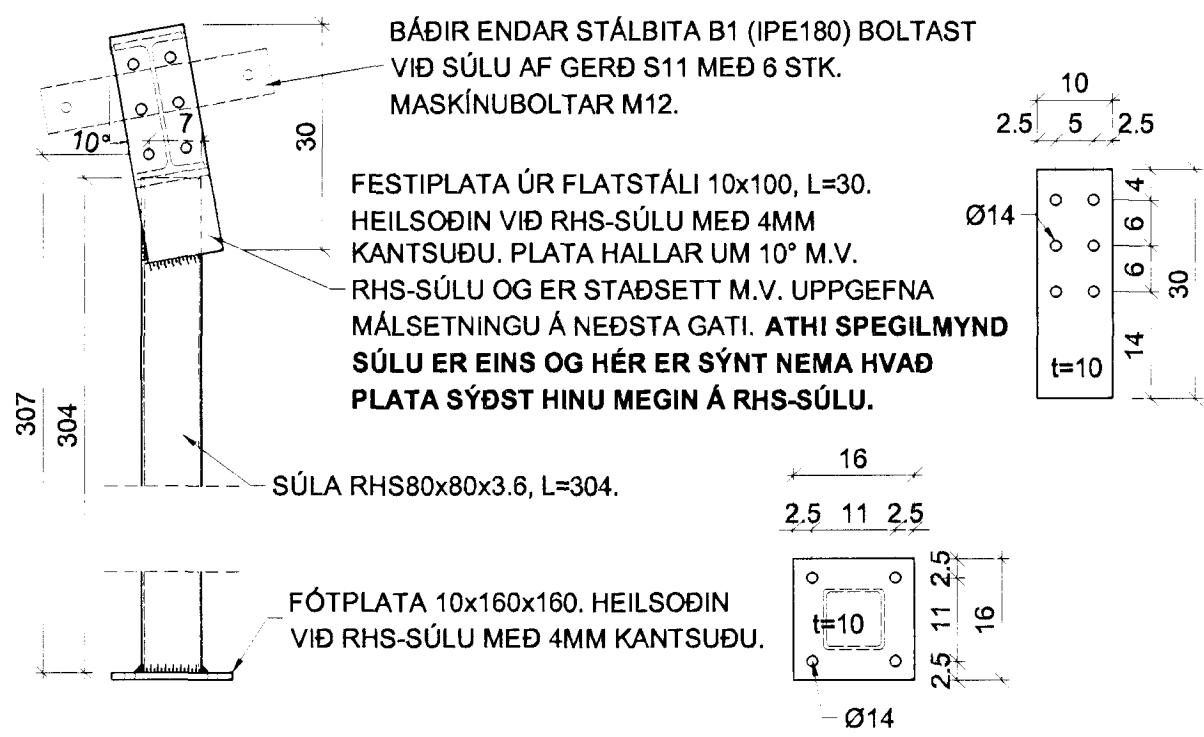


SÚLA S12 1:10

MAGN: 2 STK. GRUNNIST MEÐ VIÐURKENNDUM RYÐVARNARGRUNNI EFTIR SMÍÐI.



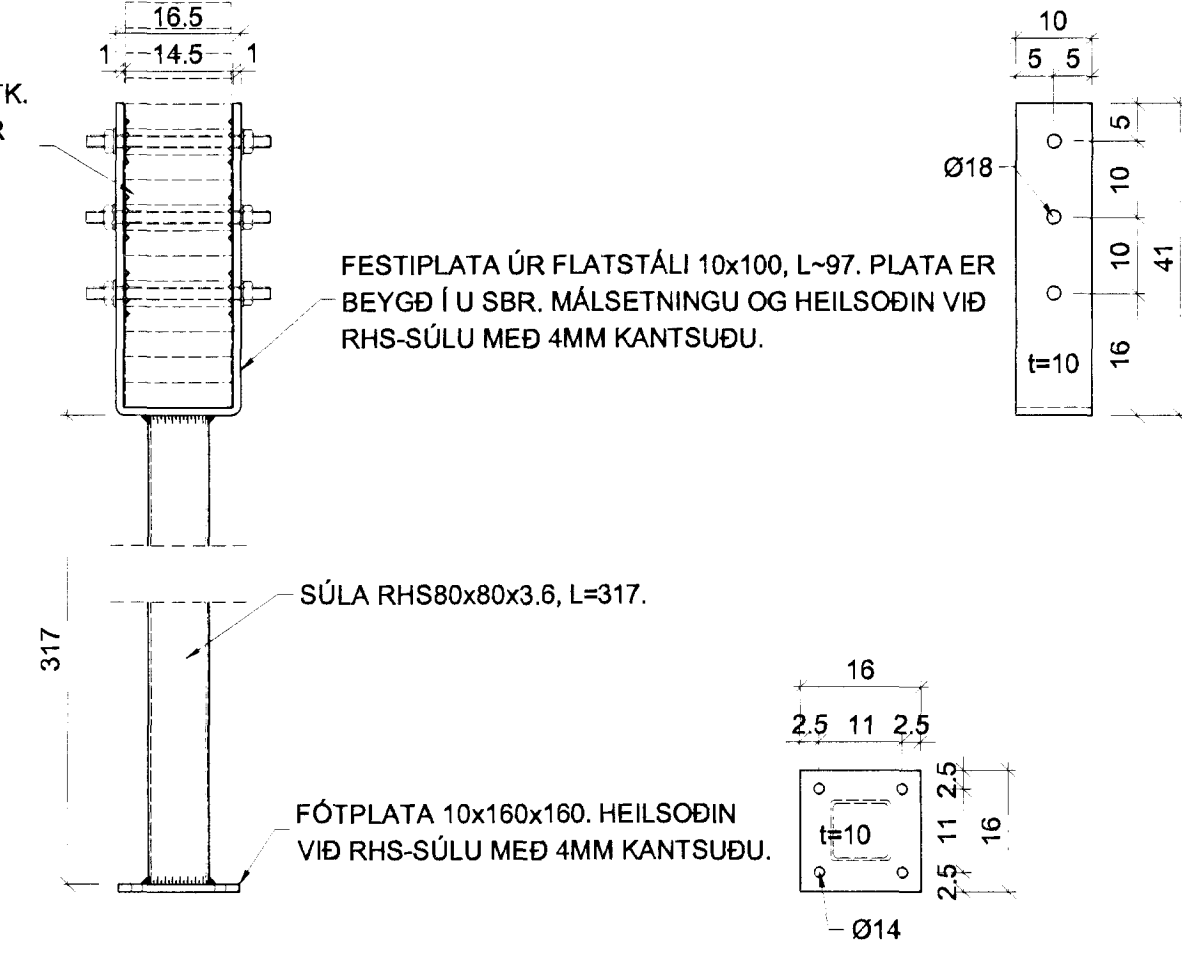
DEILI D12 1:10



SÚLA S11 1:10

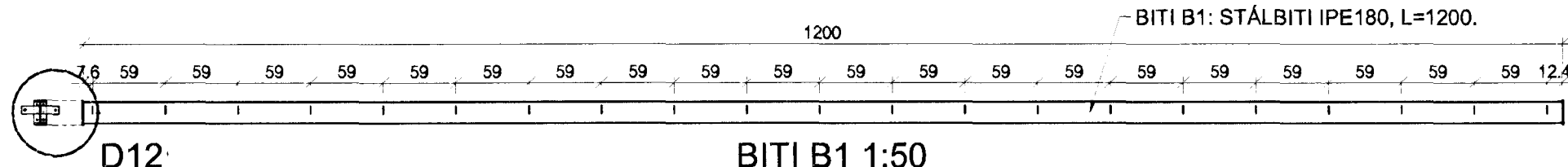
MAGN: 1 STK. + 1 STK. SPEGILMYND GRUNNIST MEÐ VIÐURKENNDUM RYÐVARNARGRUNNI EFTIR SMÍÐI.

LÍMTRÉBITI B2 (L40 140x533) BOLTAST VIÐ SÚLU S13 MEÐ 3 STK. GEGNUMGANGANDI MASKÍNUBOLTAR M16 (EÐA SNITTTEINAR M16, STÁLGÆÐI 8.8). EINHLIÐA BULLDOG Ø62 KOMI Á LÍMTRÉBITA BEGGJA VEGNA.



SÚLA S13 1:10

MAGN: 2 STK. GRUNNIST MEÐ VIÐURKENNDUM RYÐVARNARGRUNNI EFTIR SMÍÐI.



BITI B1 1:50

MAGN: 1 STK. GRUNNIST MEÐ VIÐURKENNDUM RYÐVARNARGRUNNI EFTIR SMÍÐI.

- KÓTAHÆÐIR ERU METRAR, MÁLSETNINGAR OG UPPGEFNAR LENGDIR (L=...) ERU CM, EN ÖNNUR ÖNEFND MÁL ERU MM.

Samþykkt þann 05 JUNN 2007
Byggingafulltrúinn í Hafnarfirði
E.h. Sigurbjartur Hildjónsson

ÞRASTARÁS 15		HAFNARFIRÐI	
SNIÐ, DEILI, SÚLUR, BITAR			
HANNAÐ: TH	TEIKNAD: ÁNJ	YFIRF.: ÁÖG	DAGS.: MAÍ 2001
SAMPYKKT: <i>Eginn Ólafsson</i>		KT.: 190561-3809	
SKJAL: B07-09		KVARDI: 1:10 / 1:50	
BLAÐ NR.		B-13	
ADALUPPDRETTIR: <i>Kjartan</i>			

VERKFRÆÐISTOFA KÓPAVOGS
Hamraborg 7 200 Kópavogi
Sími: 564-4422 Fax: 564-4433
Netfang: verkhop@arkverk.com