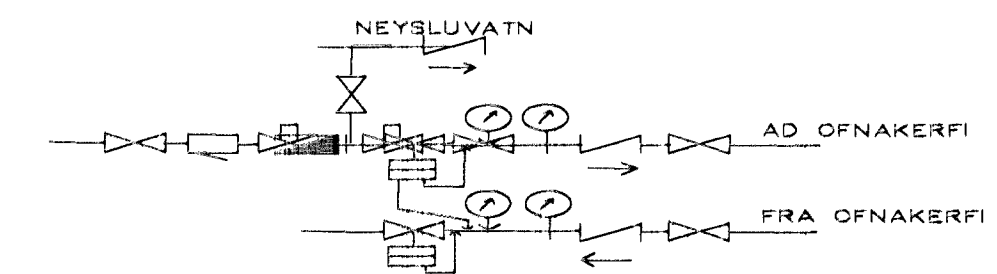


Inntak neysluvatn

VATNSLAGNIR SKÝRINGAR

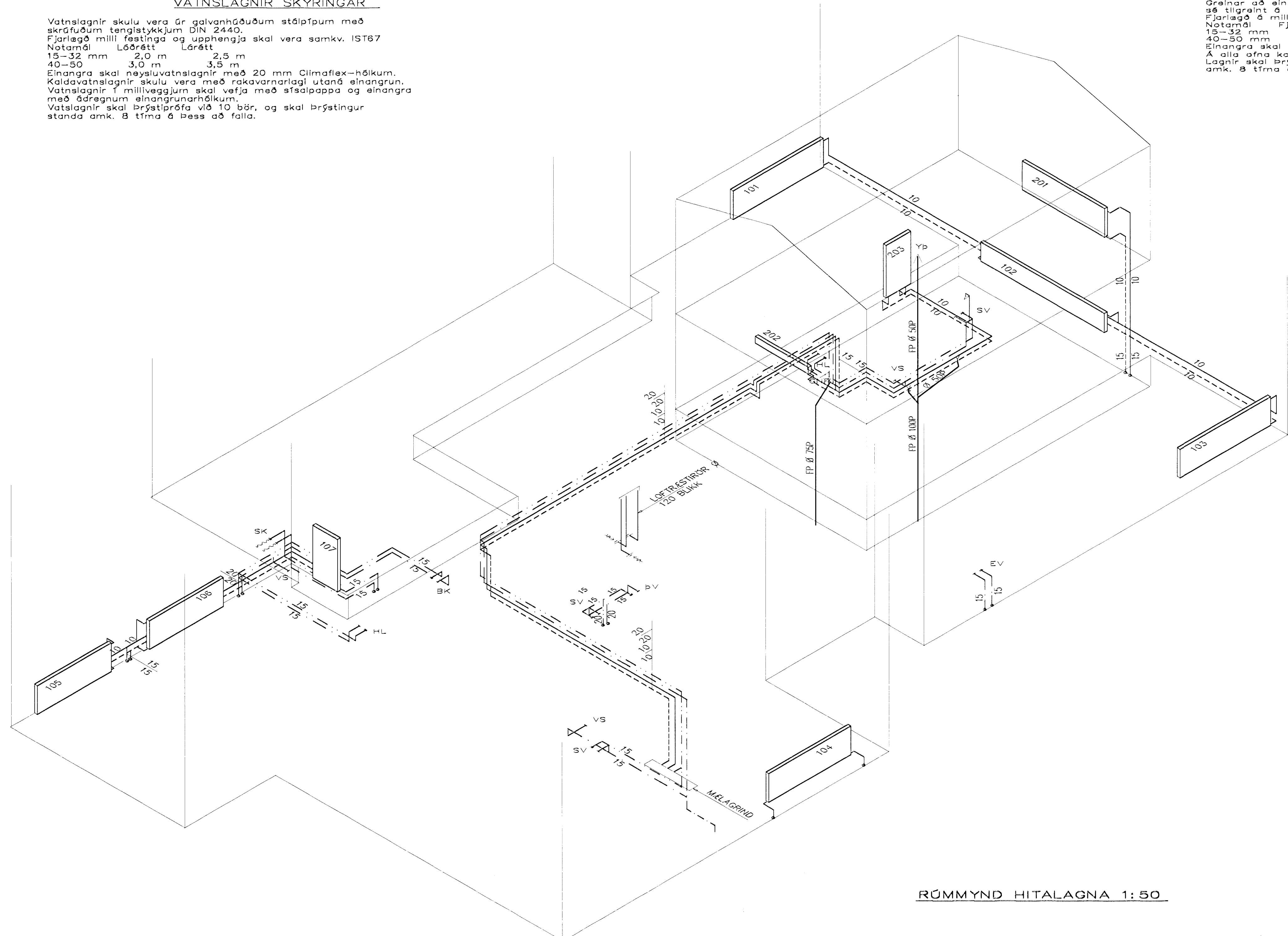
Vatnslagnir skulu vera úr galvanhúðuðum stálpipum með skrúfuðum tengistykkjum DIN 2440.
 Fjarlægð milli festinga og upphengja skal vera samkv. IST67
 Notarnáð Lóðrétt Lárétt
 15-32 mm 2,0 m 2,5 m
 40-50 3,0 m 3,5 m
 Einangra skal neysluvatnslagnir með 20 mm Climaflex-hólkum.
 Kaldavatnslagnir skulu vera með rakavarnarlagi utaná einangrun.
 Vatnslagnir í millivegjum skal vefja með afsalþappa og einangra með ádragnum einangrunarhólkum.
 Vatnslagnir skal brýstiprófa við 10 bær, og skal brýstingur standa amk. 8 tíma á þess að falla.



MELAGRIND HITAVEITU

HITALAGNIR SKÝRINGAR

Hitalagnir skulu vera úr svörtum stálpipum með skrúfuðum tengistykkjum DIN 2440.
 Greinar að einstökum ofnum skulu vera 10 mm nema annað sé tilgreint á teikningum.
 Fjarlægð á milli festinga
 Notarnáð Fjarlægð
 15-32 mm 2,5 m
 40-50 mm 3,0 m
 Einangra skal lagnir með 20mm Climaflex hólkum.
 Á alla ofna komi sjálfvirkir ofnlokar, stillitá og loftkráfur.
 Lagnir skal brýstiprófa við 6 bær, og skal brýstingur standa amk. 8 tíma á þess að falla.



RÚMMYND HITALAGNA 1:50

AM 12/907
 Lip

BR.	DAGS.	ED. BREITINGA	SIGN.
ÞRÁSTARÁS 29 HAFNARFIRÐI RÚMMYND HITAVEITU VATNSLAGNA MKV 1:50 DAGS. SEPT. 2001 VERK NR. 2064 TEIKN. NR. 2-06 HANNAÐ SIG. ÞORLEIFSS. KT. 241148-3009 TEIKNAD G.H. YFIRFARÐ TEKNIBJÓNUSTA SIGURÐAR ÞORLEIFSSONAR ehf STRANDGÖTU 11-220 HAFNARFIRÐI-SÍMI 555-4255			