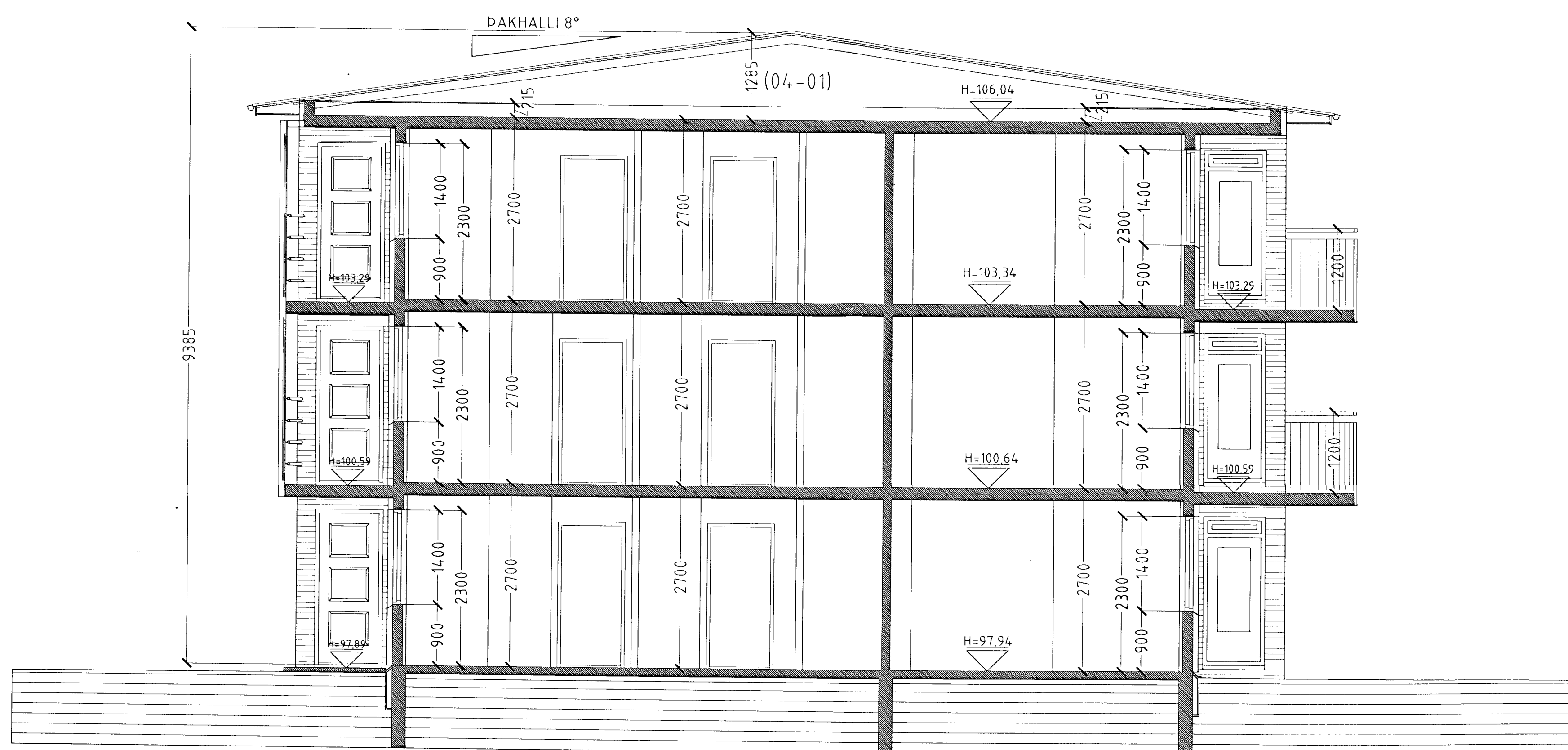




SNID A-A MKV. 1:50.



SNID B-B MKV. 1:50.

Frg. á lyftu og lyftubúnaði:

Lyftan skal vera víra lyfta, í steypum loftræstum lyftustokk, hurðir á lyftustokki séu a.m.k EI-CS30.

Lyftan skal uppfylla ákvæði "EVROPU STADALS" EN-81.

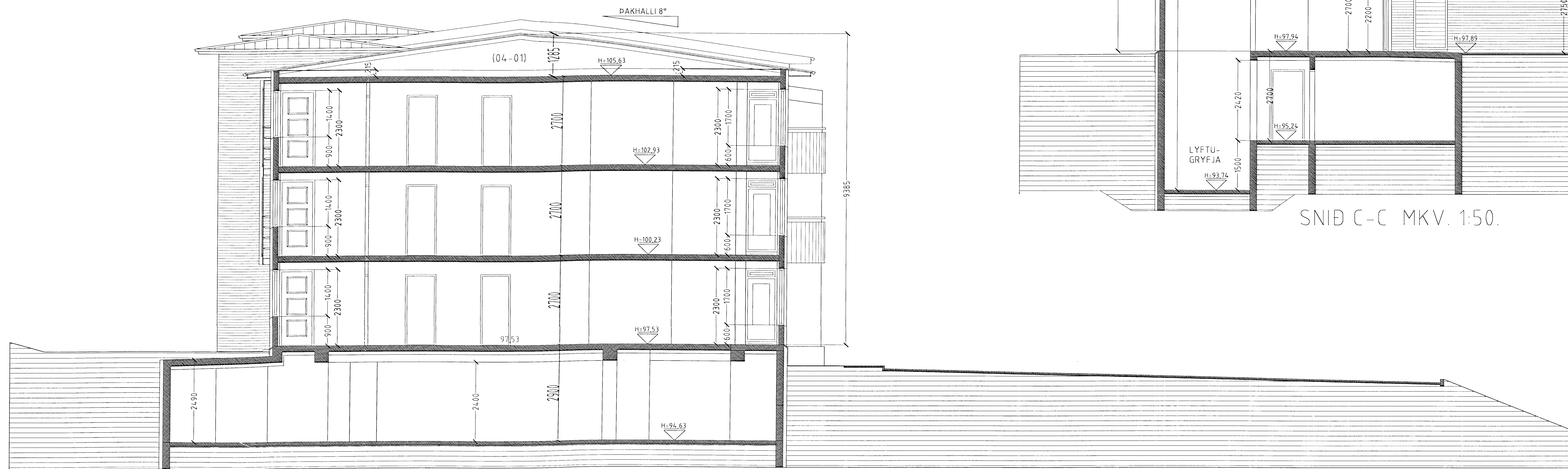
Miða skal við að lyftan hafi 1000 kg burðargetu, og rými 13 manns.

Lyftan skal hönnuð fyrir a.m.k. 1 m hraða pr. Sek.

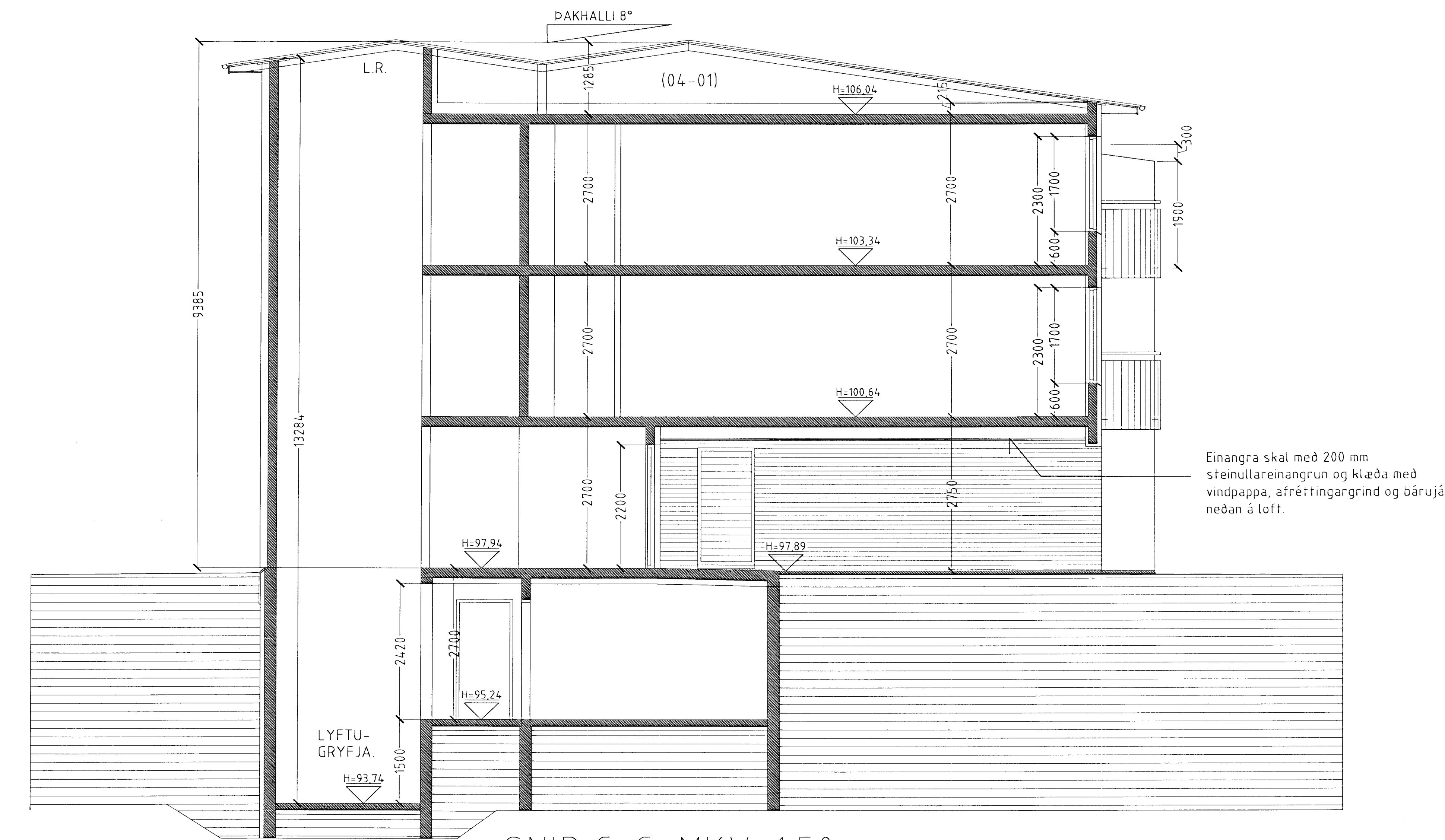
Hurðir skulu vera að minnstakosti 90 sm breiðar.

Tengibúnaður lyftu er staðsettur í loftræstu rými sem myndast undir stiga merk t "TÆKNIRÝMI LYFTU".

Lyftan og lyftubúnaður skal vera viðurkend af Vinnueftirliti ríkisins og skal eldvarnareftirlit samþ. búnað og frg. lyftunnar.



SNID D-D MKV. 1:50.



SNID C-C MKV. 1:50.

01 DKT. [Signature]

ÞRASTARÁS 44 HAFNARFIRÐI.

Sigurður Þorvarðarson byggingafræðingur bfi.
Teiknistofan Strandgötu 11 220 Hafnarfirði.
STH teiknistofan ehf. kt. 510298-2769. Kf. aðalhönnuðar. 141250-4189.
Sími: 5651510 Fax: 5651299 Netfang: teiknistofan@islandia.is

Skýringar: Séruppráttur.
Teikning: Snúð. A-A, B-B, C-C og D-D.
Mælikvæði: 1:50.
Undirskrift: [Signature]
Blad nr. 5 af 12. Dagssetning: 23 maí 2002.
Breytt: Stigum breytt. Dags 1109 2002.