

SKÝRINGAR:

- Þrýstistjafnari AVP 15 mm
- Slaufuloki AVD 15 mm
- Vatnsmalir
- Einstreymisloki
- Hitamælir / Þrýstímælir
- Renniloki
- Öryggisloki
- Hemill
- Sfa

**Hitalagnir:**  
 Allar gölfhitalagnir eru PEX með súrefnishimnu gerð fyrir 60°C og 6 bar í 50 ár, 20mm -PEX (Alpex)  
 Öll önnur rör í ofnakerfinu skulu vera svört stálrör samkv. DIN 2440  
 Einangra skal öll rör með 20mm þykkum stífum einangrunarhólkum og vefja þá með plastbandi.

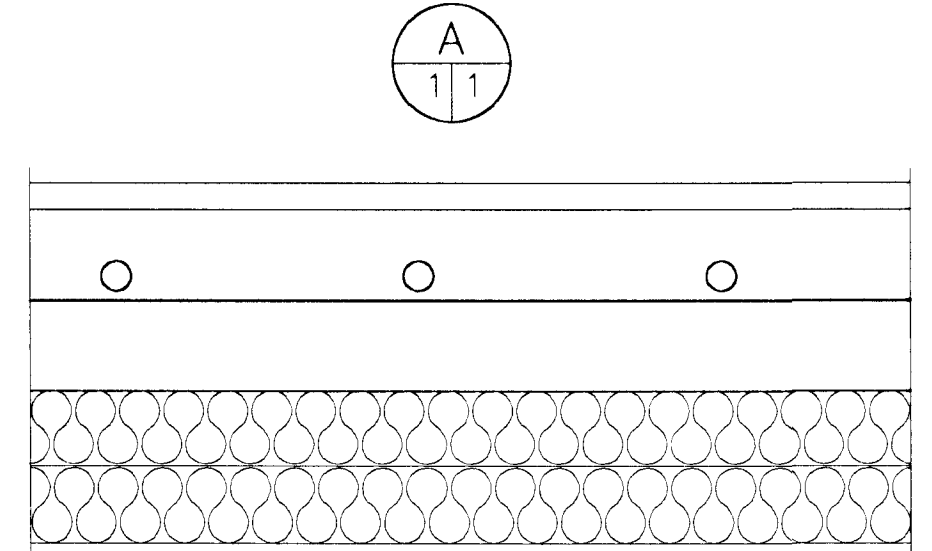
**Vatnsrör:**  
 Rör í neyslvatnskerfinu skulu vera galvanhúðuð stálrör samkv. DIN 2440  
 Einangra skal öll rör með 20mm þykkum stífum einangrunarhólkum og vefja þá með plastbandi.  
 Rör að eldhúsvöskum skulu vera Alpex rör í rör kerfi

ATH! Allt efni skal vera vottað.

- VS Vatnssalerni
- HL Handlaug
- ST Sturta
- SV Skolvascur
- BK Bæðer
- EV Eldhúsvaskur
- PV Þvottavél
- UpV Uppþvottavél

- Frámrás hitaveitu
- Bakrás hitaveitu
- Kalt neysluvatn
- Heitt neysluvatn

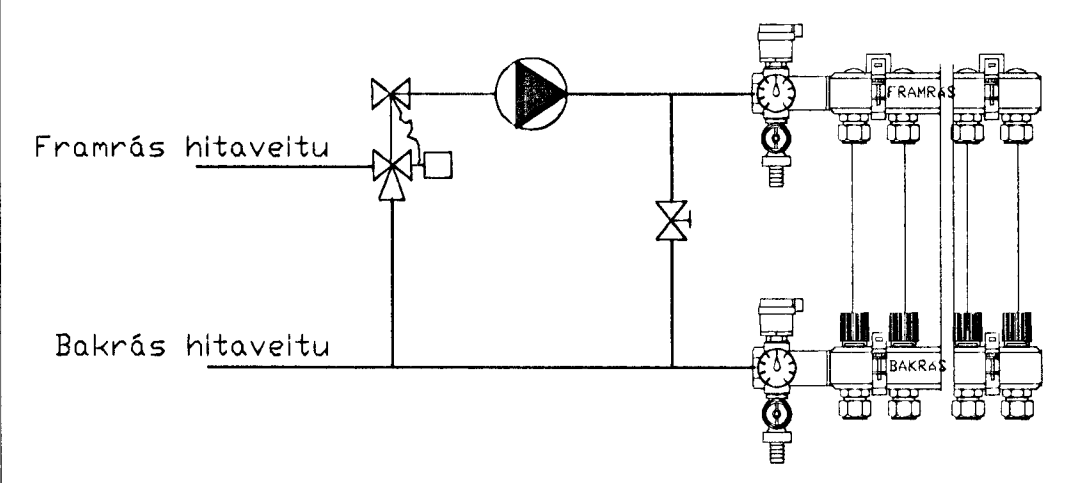
Snið 1:5 (Botnplata)



Lengd & slafu í metrum — Bil milli röra í millimetrum

Byggingafrúll HAFNARFJÖRÐAR  
 16 AUG. 2001  
 VG

GÖLFHITAGRIND



SKÝRINGAR:

Dreifkistur 25mm með innbyggðum hitamælum, stillilokum stjórnlökum og tengingum fyrir 20mm PEX-rör stútafjöldi er 12 á hvorri kistu

Blöndunargrind er með ölu Grundfoss UPS-80, þriggja porta loka Danfoss VMV 25 og mótur Danfoss ABV ásamt stýringu & innrennslishitastigi eftir úthitastigi með hámarks stilli á innrensi 50°C

*Sig. Þorgeirsson*

TEKNIÞJÓNUSTAN SF Lágmeila 5 - 100 Reykjavík Sími 3844 fax 581 4740 e-mail slafur@tth.is Slafur H. Þorgeirsson 110330-4659	ÞRÁSTARÁS 53 55 57 HAFNARFJÖRÐI GRUNNMÝND 1. HÆÐ HITAKERFI	Hannað: ÓÁP Teikn.: ÓÁP Kvarði.: 1:50, 1:20, 1:5 Blað.: 1 Nr.: L00104	Dags: 5-2001 Yfirfarið: 1:5 Bl.: 1
-------------------------------------------------------------------------------------------------------------------------------------------	---------------------------------------------------------------------	-----------------------------------------------------------------------------------	---------------------------------------------