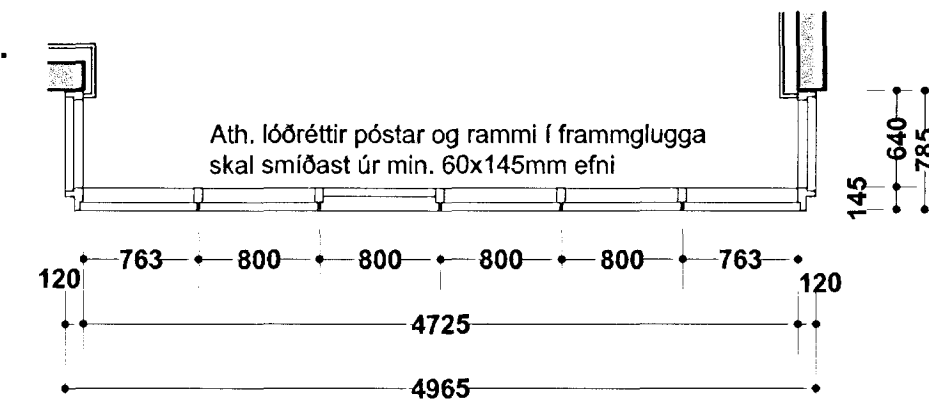
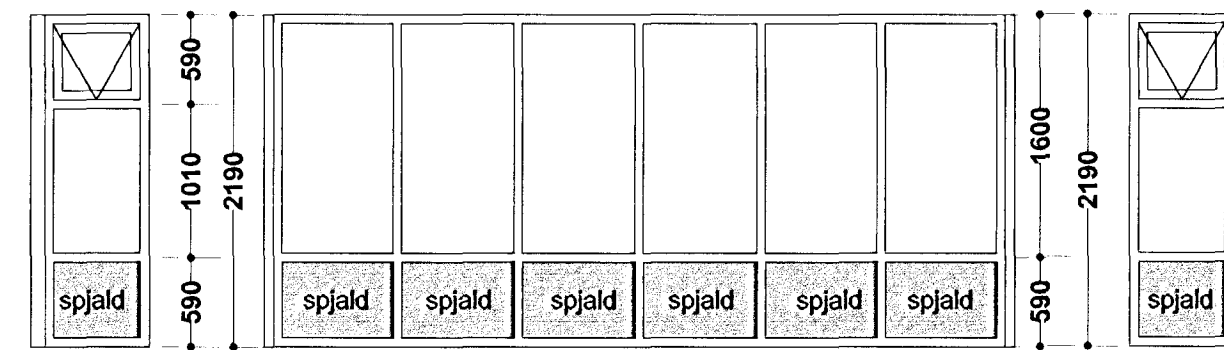
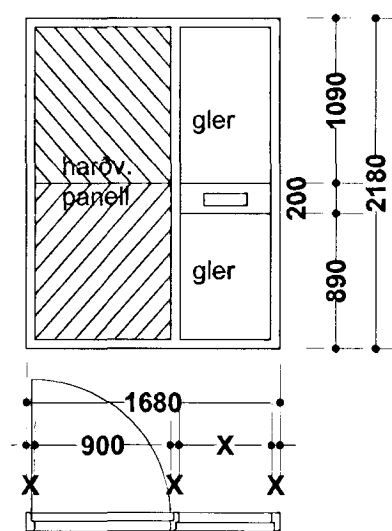


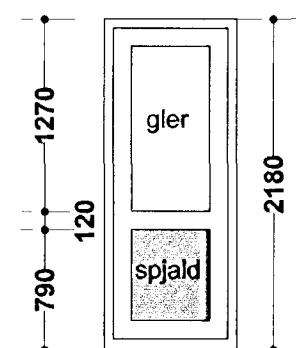
Velux GGL
406 þakgluggi
940x1180mm
3 stk.



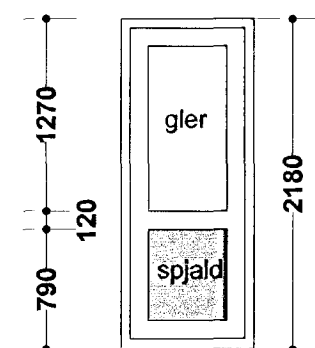
Ath. lóðréttir póstar og rammi í framnglugga skal smíðast úr min. 60x145mm efni



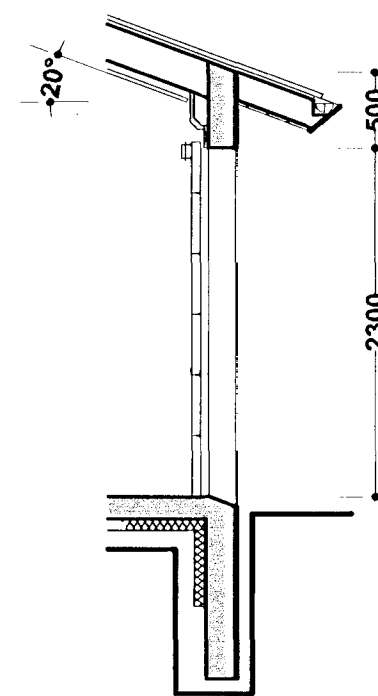
H1
1 stk.



H2
1 stk.



H4
1 stk.



H3
1 stk.

ATH. málsetning glugga- og hurða miðast við að gluggar og hurðar séu settar í eftir uppsteypu. Málsetningin er steypumál að frádrægnum 20mm á hvern veg.

Samþykkt þann
02 APR 2001
Byggingafulltrúnaður Hafnarfirði
F.h. Sigurbjartur Halidórssón

Prastarás 59

Glugga- og hurðayfirlit

Ingi Gunnar Þórðarson byggingafræðingur bff
Smíðjuvegur 11 200 Kópavogur
Símar: 554 3523, 897 3523 fax: 554 3523 netfang: igh@simnet.is

Kvarði: 1:50

Dags: 03.03.2001

Teikn. nr. 15A

Breytt dags:



Breytt dags:	Eðli breytinga:	Breytt dags:	Eðli breytinga:	Breytt dags:	Eðli breytinga:	Breytt dags:	Eðli breytinga:
--------------	-----------------	--------------	-----------------	--------------	-----------------	--------------	-----------------