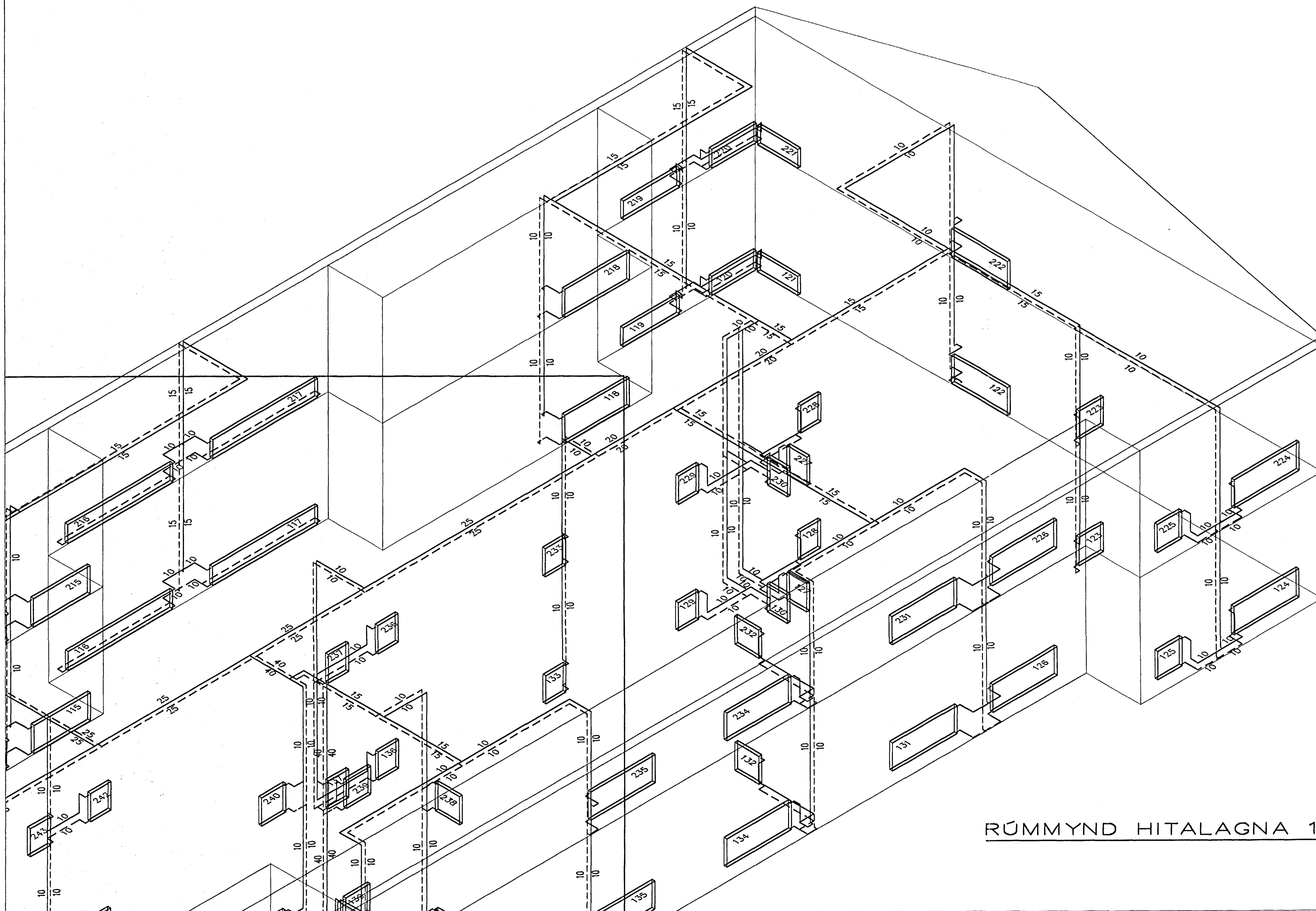


MÆLAGRIND HITAVEITU

**HITALAGNIR SKÝRINGAR**

Hitalagnir skulu vera úr svörtum atdúppum með skráðuðum tengistykkjum DIN 2440. Greinar að einstökum öfnum skulu vera 10 mm nema annað sé tilgreint á teikningum. Fjarlægð á milli fastinga Notarnál Fjarlægð 15-32 mm 2,5 m 40-50 mm 3,0 m Einangra skal lagnir með 20mm Glimaflex hólkum. Á alla öfna komi sjálfvirkir öfnakar, stillitá og loftskröfur. Lagnir skal þrýstiprófa við 6 bári, og skal þrýstingur standa umk. 8 tíma án þess að falla.



RÚMMYND HITALAGNA 1:50

BR.	DAGS.	EDLI BREITINGA	SIGN.
<b>ÞRÁSTARÁS 73</b>			
<b>HAFNARFIRÐI</b>			
RÚMMYND HITALAGNA			
MKV 1:50			
DAGS.	FEB. 2002	1. MAI 2002	
VERK NR.	2122		
TEIKN. NR.	2-08A		
HANNAD SIG. ÞORLEIFSS.KT241148-3009			
TEIKNAD G.H.			
FIRFARID			
TEKNIÞJÓNUSTA			
SIGURÐAR ÞORLEIFSSONAR ehf			
STRANDGÖTU 11-220 HAFNARFIRÐI-SÍMI 666-4266			

11/6/02  
JH