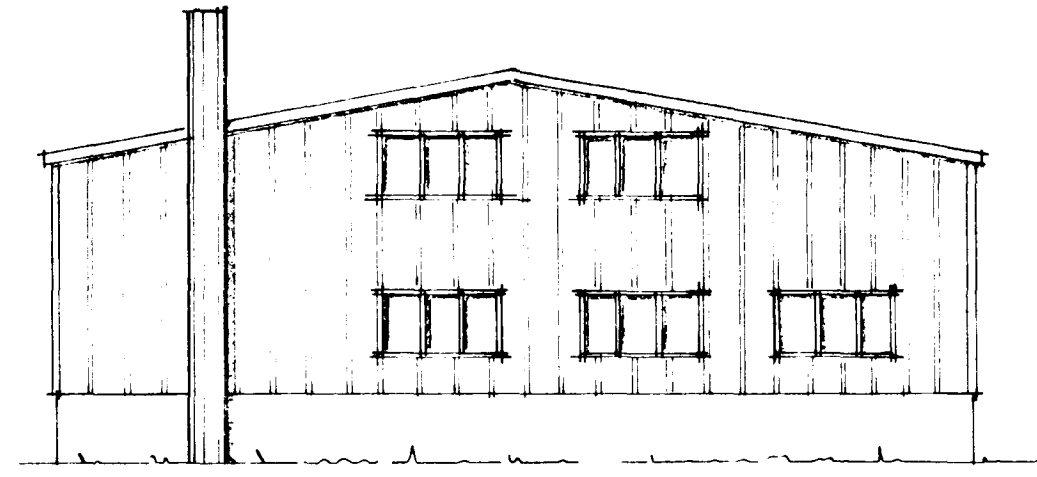
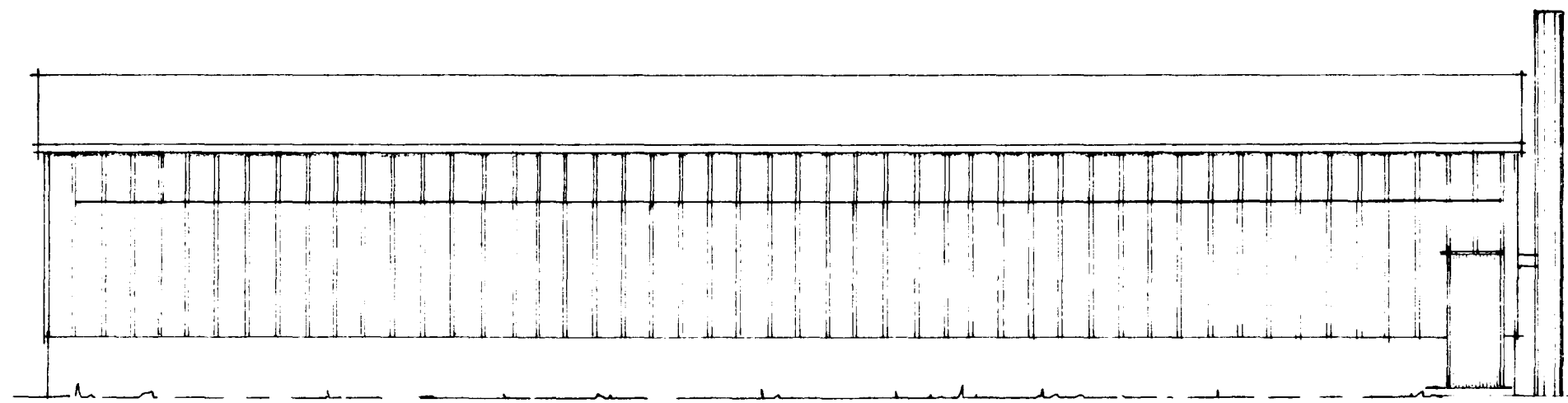


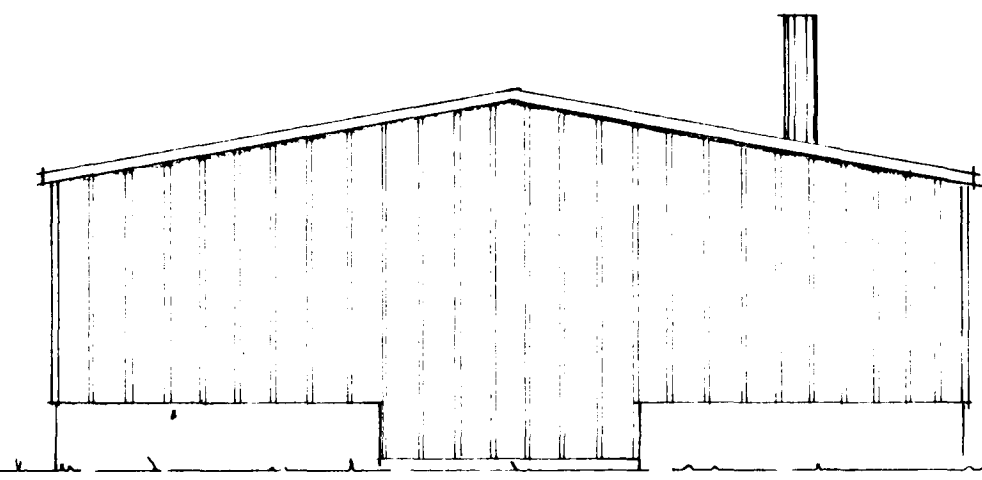
SUDUR



VESTUR



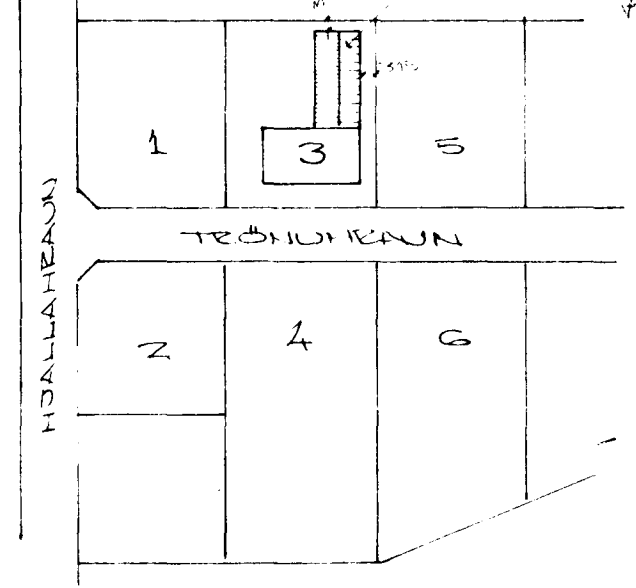
NOEDUR



AUSTUR

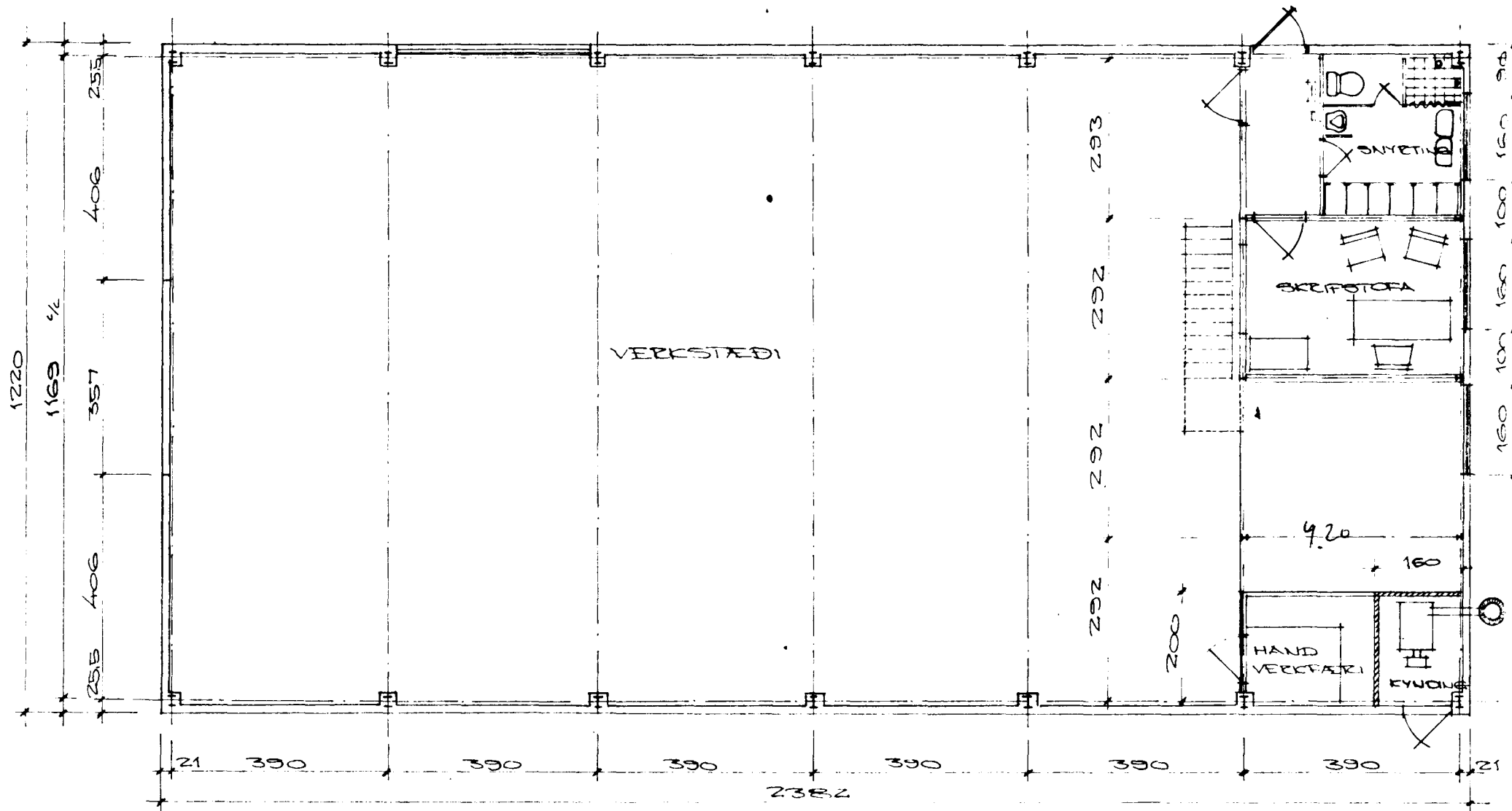
Reykhljóni skal vera skammtur frá  
inni í húsinu. Kandi hljóð skal  
vera skammtur, hljóð og gælf. Setja  
því 20 gærfum á milli hljóðna.

Öryggisráðgjafi  
Björgvinur hefur þurft að láta  
þetta húsið byggja og þá að  
því 20 gærfum til þess hljóðna löngun  
sem er 20 gærfum til hljóðna þessum  
öryggisráðgjafi E. Jónsson 1972.

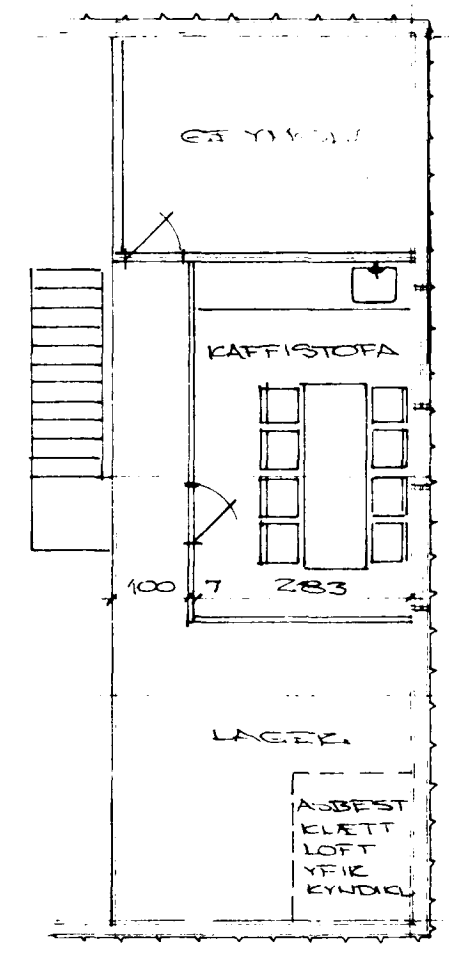


AFSTÖÐUMYND 1:2000

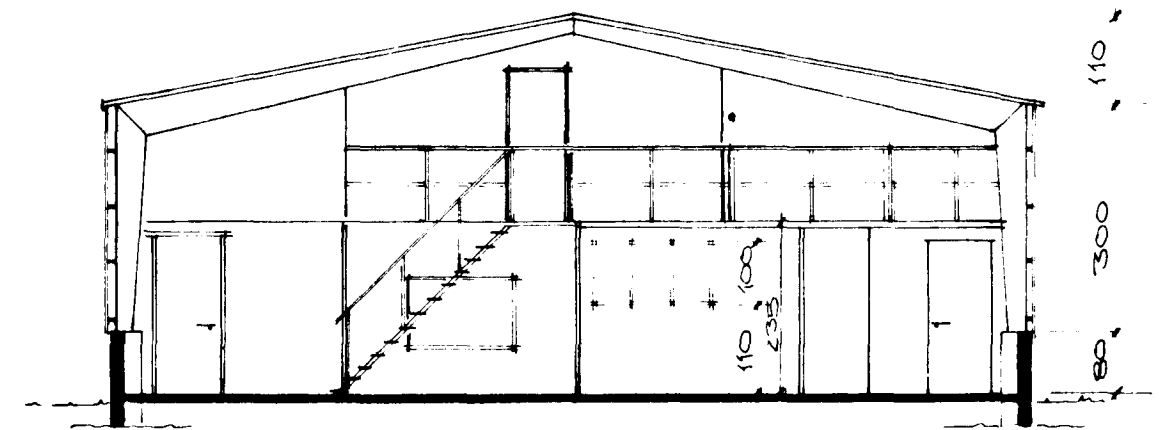
tifftopdf - www.rubissoftware.com - Demo Version



GRUNNMYND 1:100



GÆMISLULOFT OG KAFFISTOFA



SNID A-A

8880-0030.01

<u>TRÖNUHRAUN 3</u> <u>HAFNAEFTIÐI</u> LATANG.		SIGURÐUR ODDSSON TECHNIFRÆÐINGUR.	
VELSMÍÐJA, SAMKV STAÐLADRI ÖDEMMUTEIKN FRÁ VELSM. HEDNI 1/4	TEICH. 80.	PAGS 11-6-72	H027.01
	MEV 1:100		