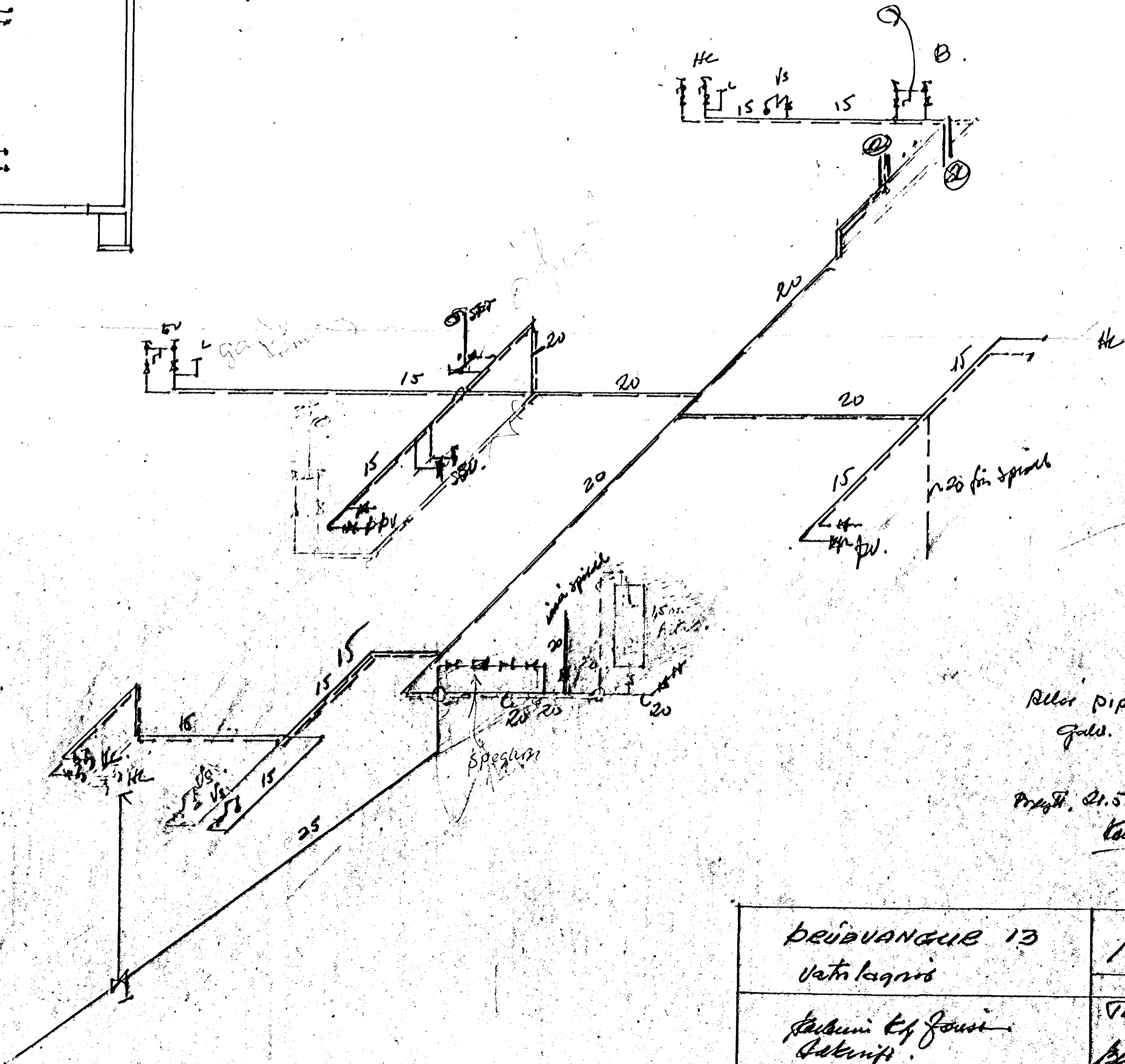
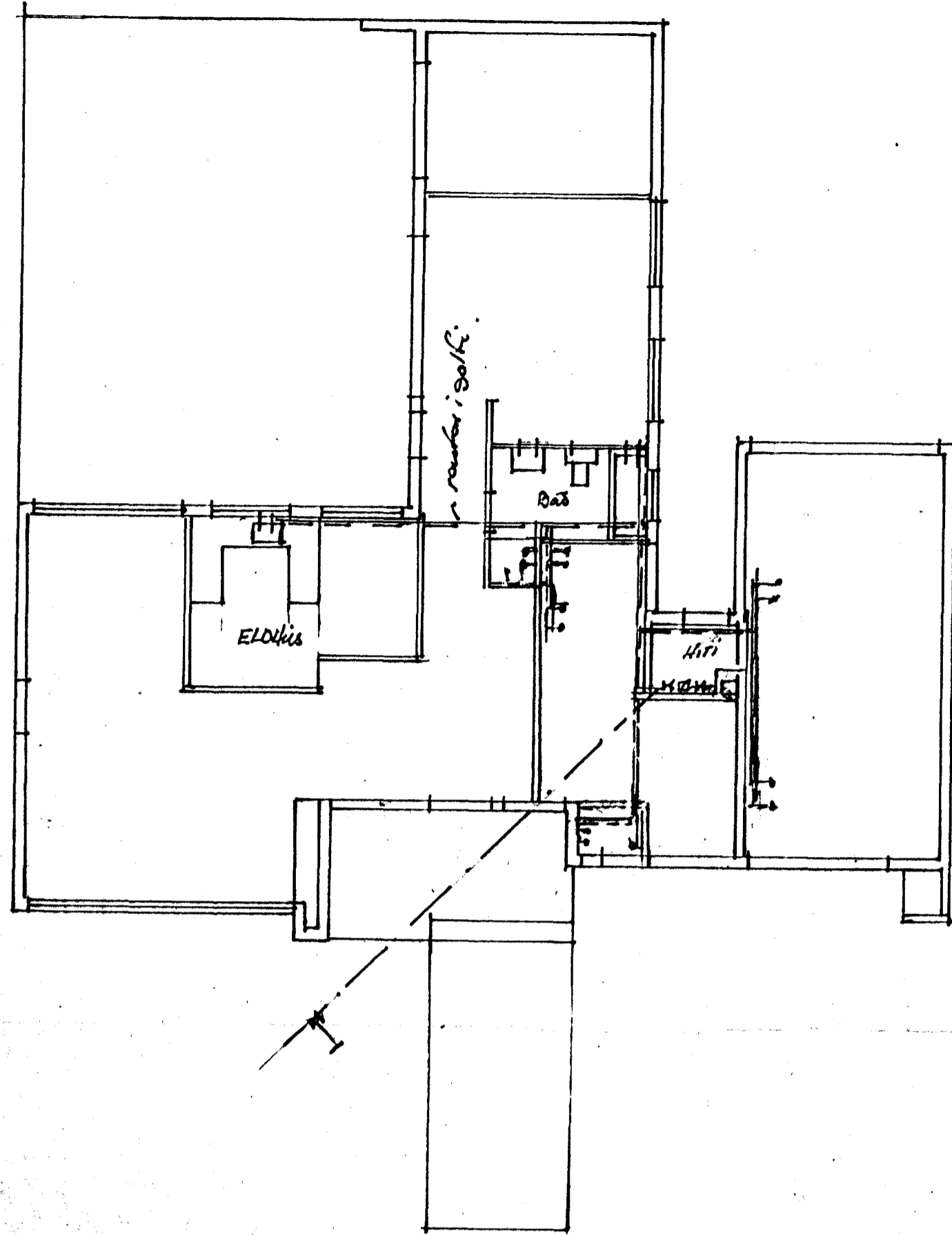


SAHTALS VÖÐPUNAREININGAR 10

Pipur einangist með þem steinuláthökum.
 og veljist, síðan með gisalpappis.
 Pipur í gólfraufum bitast veljist
 Síðan með stíga og bitast á reykja
 lík. Þá öðru leiði skv. reglugerð V. H.

kerfi þrýsti reynist á 10 kg/cm².



Reiðir pipur & fylling.
 Gals.

Þrýst. 21.5 kg
 Kals

ÞRÝÐVANGUR 13 vatn lagur	1	Varð þys.	Kal 19.3/3
	VARN. NR. 4920		Bl. 1