

# BRÚÐVANGUR 7

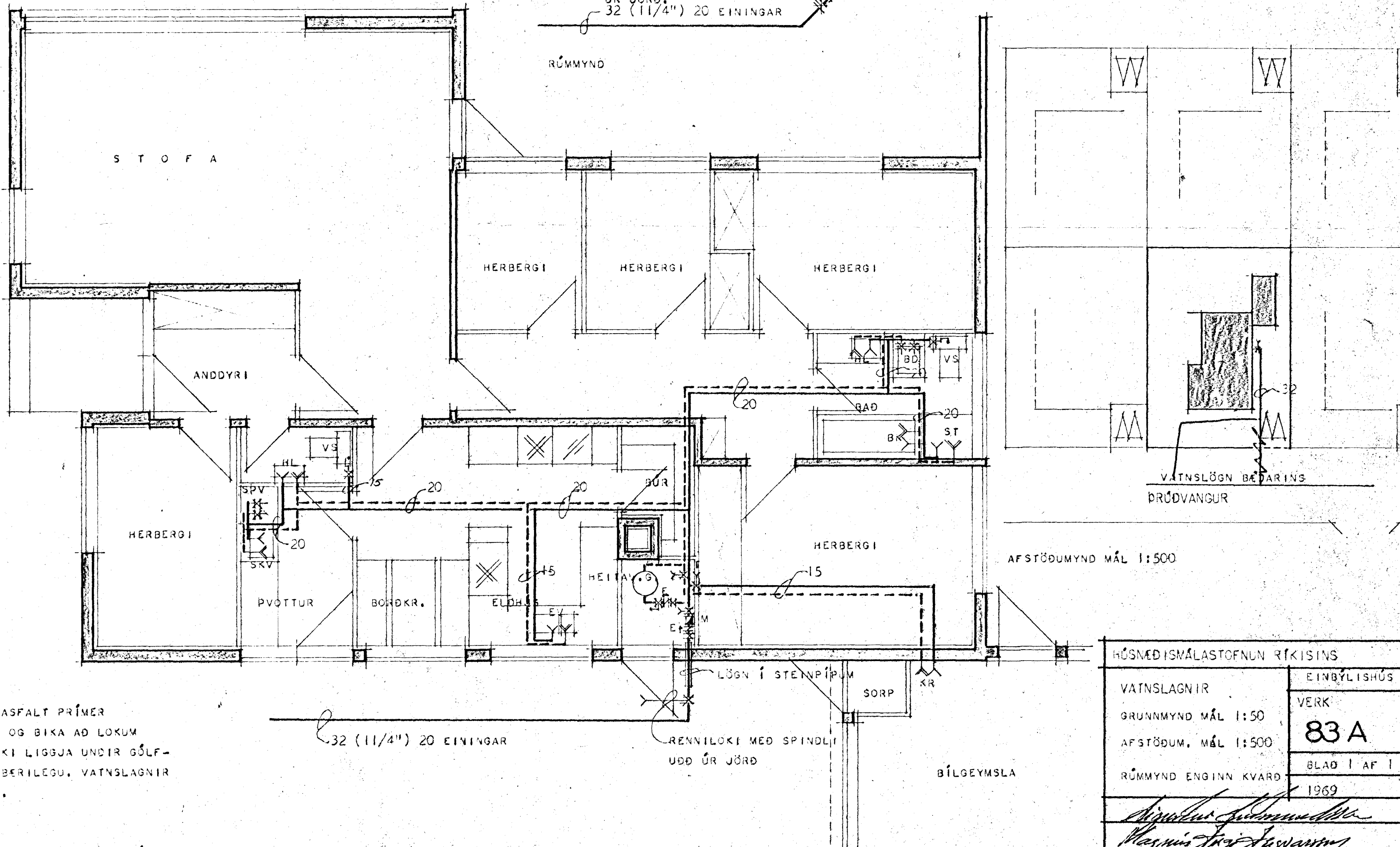
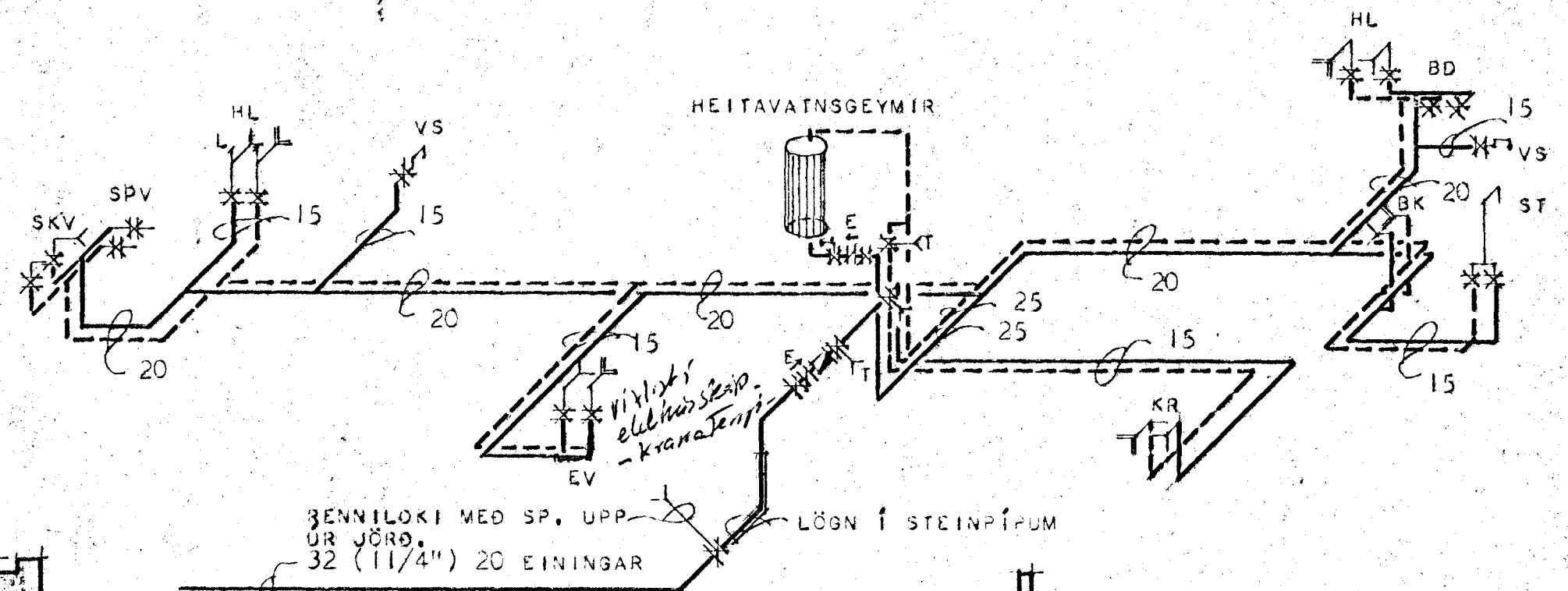
HAFNARFIRÐI

TAFLA YFIR TÖPPUNARSTAÐI			KALDIR KR			HEITIR KR		
SKST	HEITI	FFJ	VIDD MM		EIN	VIDD MM		EIN
SKV	SKOLVASKUR	1	1	1	1	1	1	1
SPV	SJÁLFVIRK DVOTTAV.	1	1	1	1	1	1	1
BK	BAÐKER	1	1	1	1	1	1	1
HL	HANDLAUG	2	2	2	2	2	2	2
VS	VATNSSALERNI	2	2	1				
EV	ELDHÚSVASKUR	1	1	1	1	1	1	1
KR	KRANI	3	2	2	1	1	1	1
BD	BIDET	1	1	1	1	1	1	1
ST	STURTA	1	1	1	1	1	1	1
SAMTALS TÖPPUNARSTAÐIR					11			9
					20			

## MERKINGAR

- KALT VATN
- HEITT VATN
- TÖPPUNARSTAÐUR KALT VATN
- TÖPPUNARSTAÐUR HEITT VATN
- MÆLIR
- EINSTREYMILOKI
- RENNILOKI
- RENNILOKI MED SPINDLI UPP ÚR JÖRD
- TEMINGARVENTILL
- ÖRYGGISLOKI
- LOFTPÚÐI
- FLOTKRANI

ATH. KALDAVATNSLOKUR I GÓLFRAUFUM SKAL BIKI MED ASFALT PRIMER OG HEITU ASFALTI, OG VEFJA SIÐAN MED STRIGA OG BIKI AD LOKUM MED HEITU ASFALTI. KALDAVATNSPIPUR MEIGA EKKI LIGGJA UNDIR GÓLF-PLÖTU ÖDRUVÍSI EN I STEINPIPUM EÐA ÖRRU SAMBERILEGU. VATNSLAGNIR SKAL EINANGRA MED PLAST EÐA GLERULLARHÓLKUM. EFTI OG VINNA SÉ SAMKVEMT REGLUGERÐ.



AFSTÖÐUMYND MÁL 1:500

HÖSNÆÐISMÁLASTOFNUN RÍKISINS	
VATNSLAGNIR	EINBYLISHÚS
GRUNNMYND MÁL 1:50	VERK
AFSTÖÐUM. MÁL 1:500	<b>83 A</b>
RÚMMYND ENGINN KVARD	BLAÐ 1 AF 1
	1969

*Magnús Þorgeirsson*  
Magnús Þorgeirsson