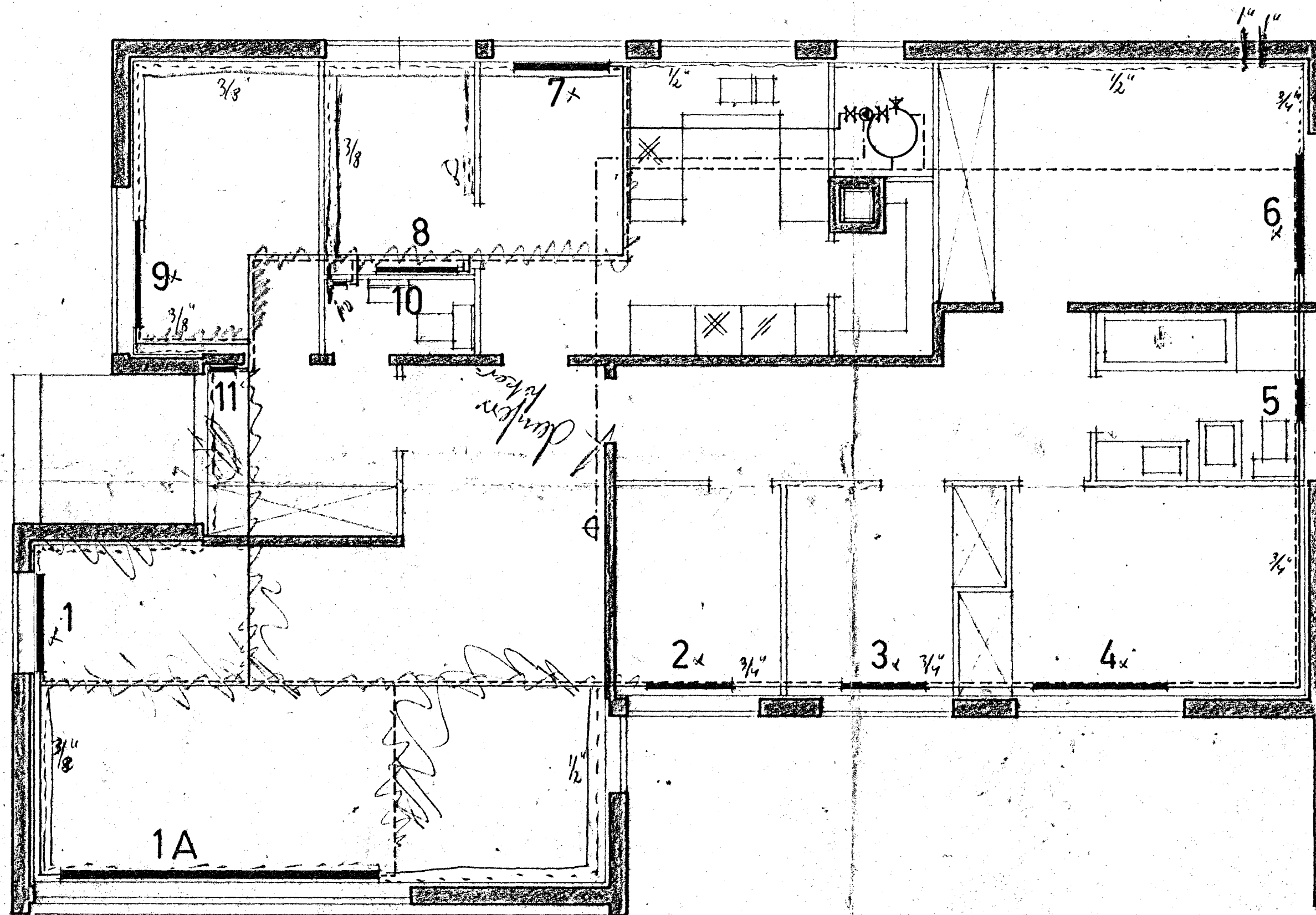


ÞRÚÐVANGUR 8



SKRÁ YFIR OFNASTERÐIR DELTA T=40°C. HITAVEITA.

NR	TILVÍSUN	TENGI	AFKÖST.
1A.	C 28/2+ V 28 - 4000	BC-15	4560.
1	V 28 - 1000	AB-15	235
2.	VK 63 - 1400	CD-15	800
3.	VK 63 - 1400	CD-15	800
4.	V 63/2 - 1700	CD-15	1430
5.	H 70 - 900	CD-15	460
6.	VK 63+V 63 - 1800	CD-15	1620
7.	VK 63/42/2 - 1400	CD-15	1800
8.	V 56/2 - 1000	AB-15	750
9.	VK 63 - 1800	AB-15	1030
10.	H 35 - 500	CD-15	125
11.	H 28/2 - 1000	EF-15	350.

NR	TILVÍSUN	TENGING	LENGD	HÆÐ
1	C28-1100	AB - 15	1100	280
1A	C28-3800	CB - 15	3800	280
2	V63-1000	CD - 15	1000	630
3	V63-1000	CD - 15	1000	630
4	V70-1600	CD - 15	1600	700
5	H42-900	CD - 15	420	900
6	VK70-1400	CD - 15	1400	700
7	V70/2-1200	CD - 15	1200	700
8	V56-1000	AB - 15	1000	560
9	V63-1300	AB - 15	1300	630
10	H14-600	CD - 15	140	600
11	H28/2-1200	EF - 15	280	1200

MÍÐAÐ ER VIÐ AÐ NOTADIR SÉU RÚNTAL OFNAR OG ERU OFNASTERÐIR MÍÐAÐAR VIÐ 60°C MISMUN Á HITASTIGI Í HERBERGI OG Á MÍÐALHITA Á OFNI. EF UM'ADRAR OFNAGERÐIR EÐA ANNAD MÍÐALHITASTIG ER AÐ RÆÐA, ENDURSKOÐIST OFNASTERÐIR, MÁLA SKAL PÍPUR MED ASFALTMÁLNINGU OG EINANGRÁ ÞER MED PLAST EÐA GLERULLARHÓLKUM. PÍPUR LIGGI Í LOKUDUM GÓLFRAUFUM EÐA Í EINANGRUN Í PLÖTU. Á ALLA OFNA KOMI TVÍSTILLILOKI OG LOFTTÆMINGARSKRÚFA. EINANGRUN Á ÚTVEGGJUM SVARI TIL 5 CM PLASTEINANGRUNAR EN EINANGRUN Á LOFTI SÉ 7,5 CM PLAST EÐA JAFNGILDI ÞESS AÐ EINANGRUN. REIKNAD ER MED ÞVÍ AÐ Í GLUGGUM SÉ TVÖFALLT GLER.

HÚSNÆÐISMÁLASTOFNUN RÍKISINS

HITALÖGN GRUNNMYND

EINBÝLIHÚS

VERK

83

MKV. 1:50

APRÍL 1966

Signature