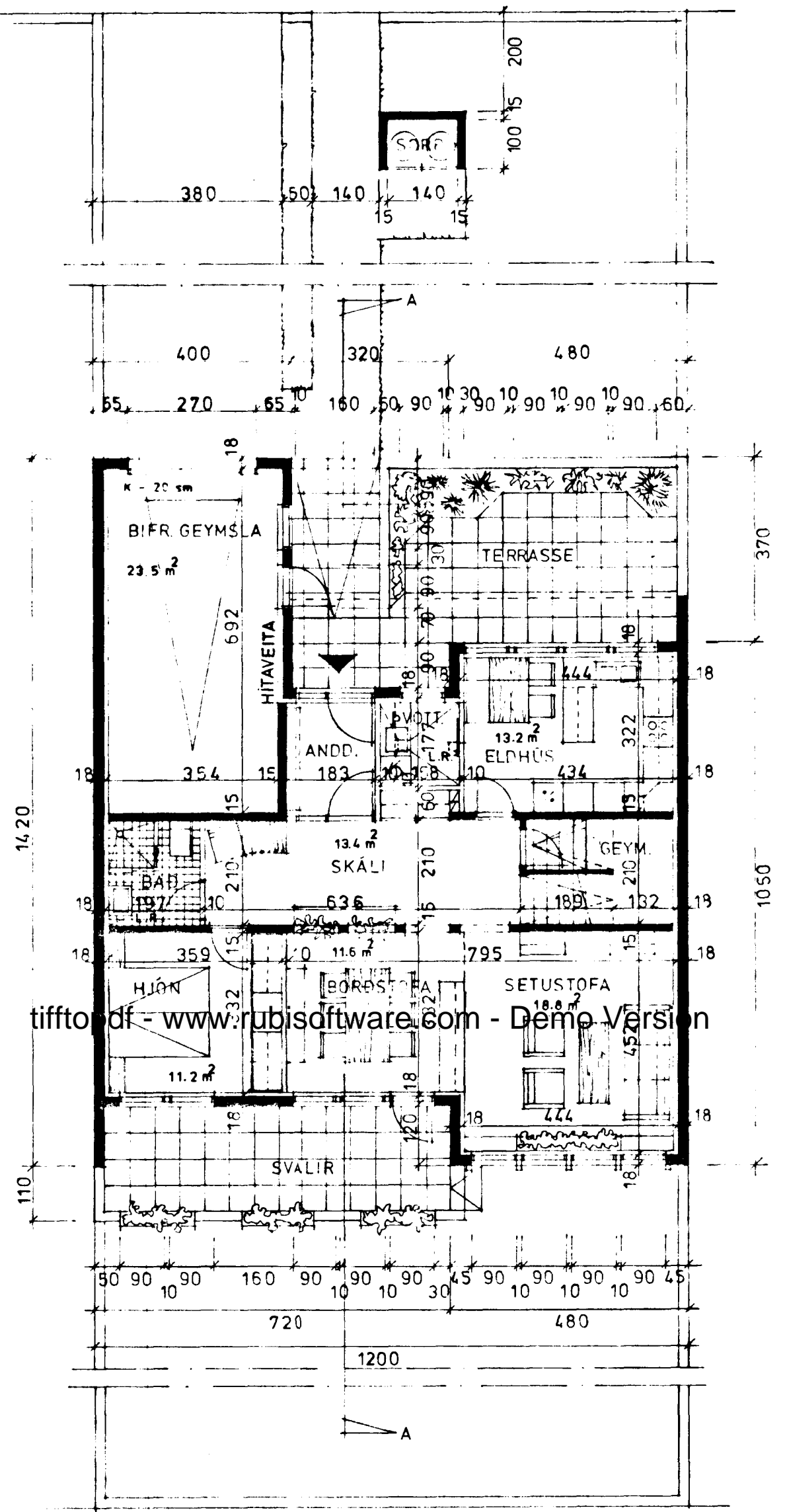


Þykkt á fundi byggisráðs
 20/2 1980
 f.h. BYGGINGAFULLTRÚINN
 Í HAFNARFIRÐI
 A. Thoroddson

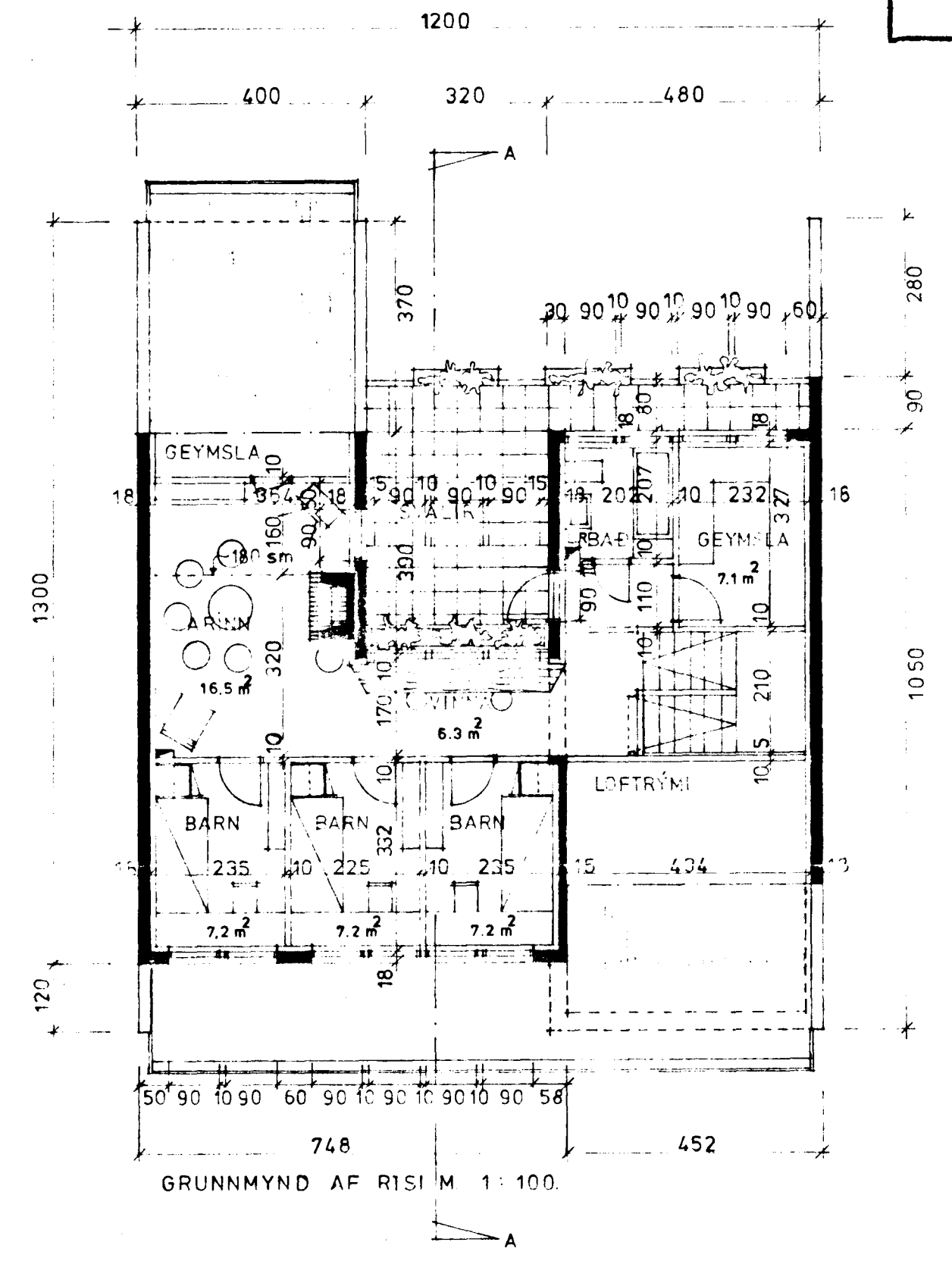
Ganga skal frá opnu
 eldstræði í samráði við
 slökkviliðsforstjóra



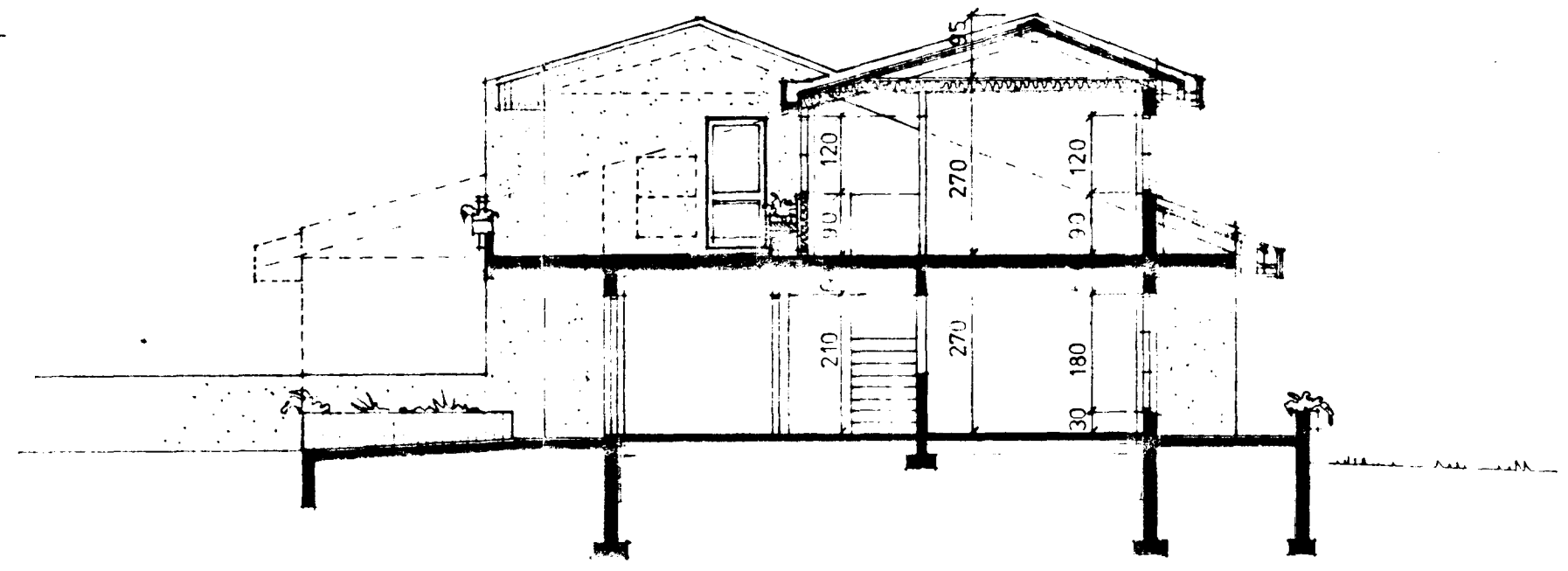
GRUNNMYND HÆÐAR M. 1:100

KÖLNUNARTÖLUR SÉU
 SAMKV. ÍSL. ST. 66.

BRÚTTÓ:	NETTÓ:
1. HÆÐ: 101. m ²	1. HÆÐ: 82.0 m ²
RIS: 97.5 m ²	RIS: 55.6 m ²
BÍFRG: 28.3 m ²	137.6 m ²
RÚMMÁL: 625.4 m ³	



GRUNNMYND AF RISI M. 1:100.



SNÍÐ A-A M. 1:100

