

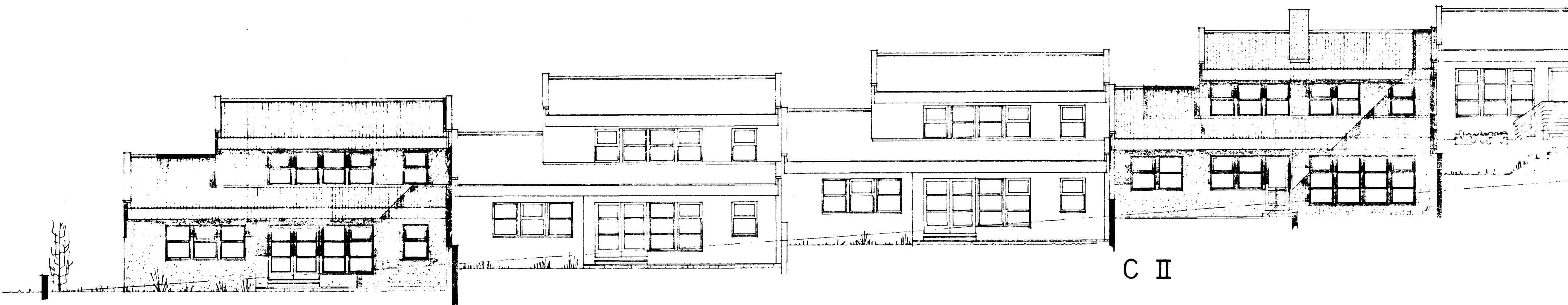
Samþykkt á fundi bygginga-
nefndar þ. 11.6.1980
BYGGINGAFULLTRÚINN
Í HAFNARFIRDI

Ganga skal frá opnu
eldstaði í samráði við
slökkviliðsfora



NORÐVESTUR.

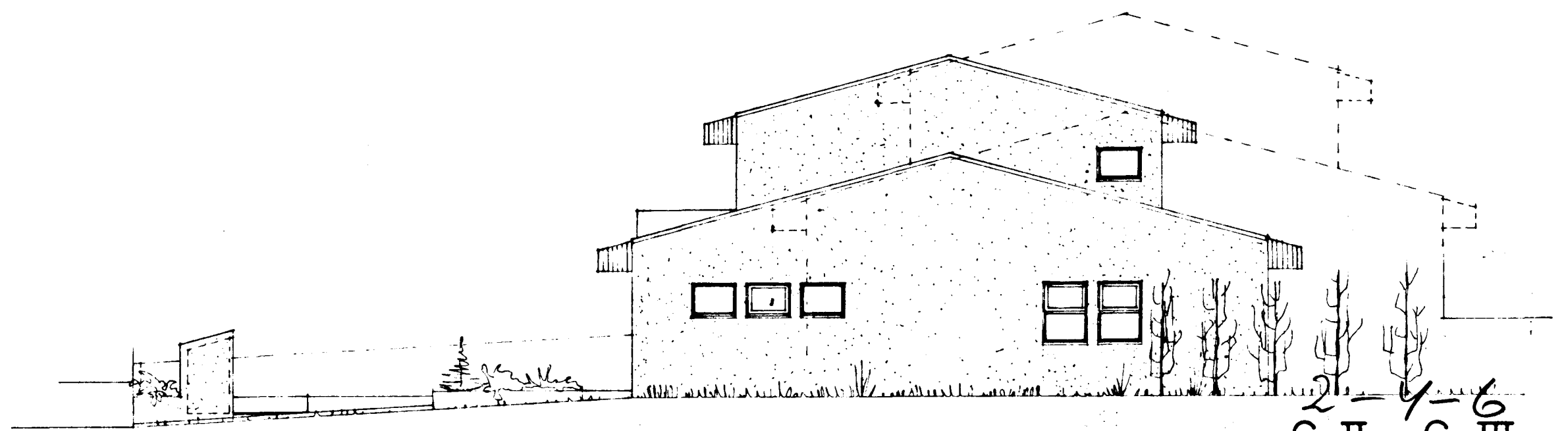
C III.



SUÐAUSTUR

C III.

C II



SUÐVESTUR

C II. C III.