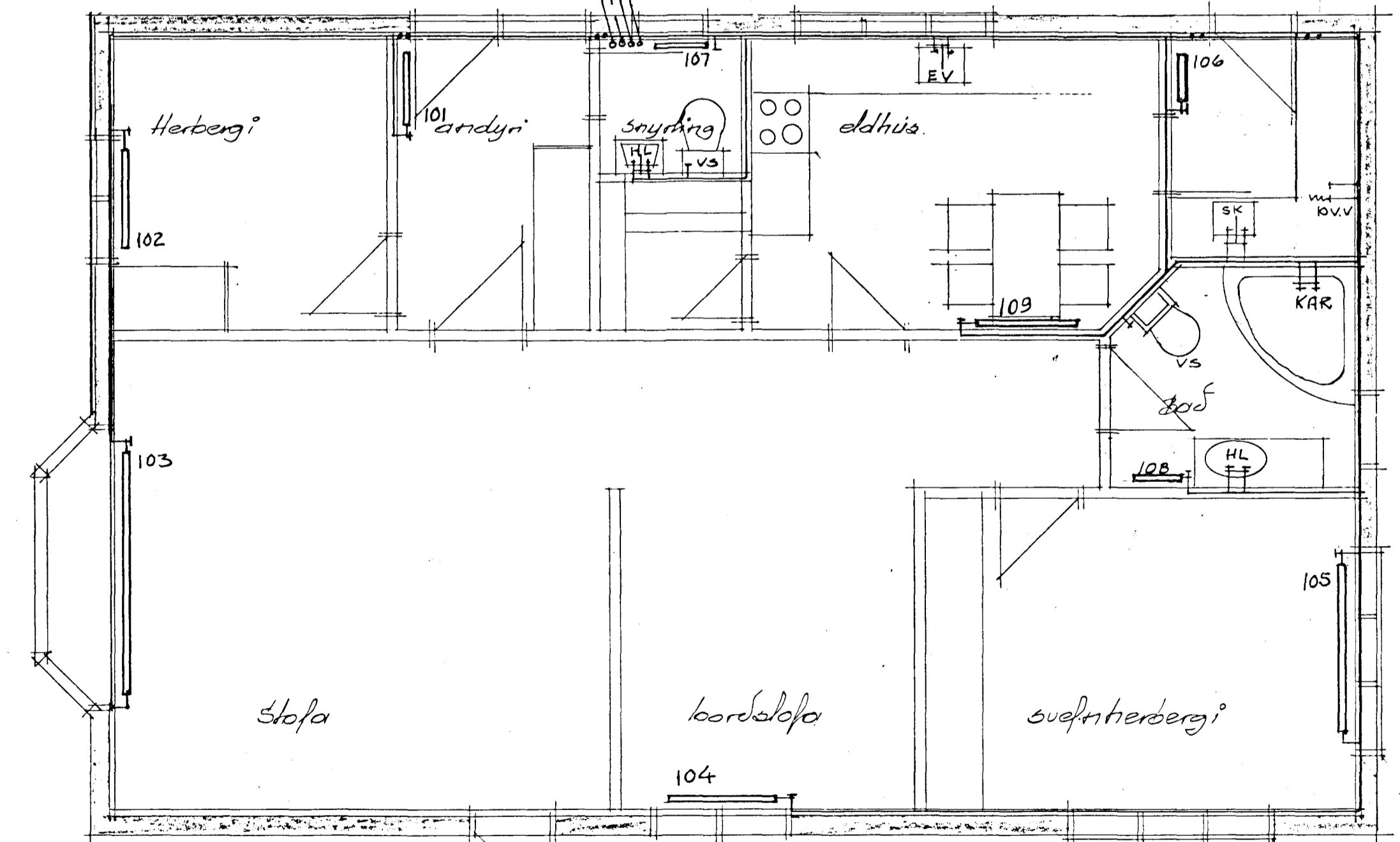
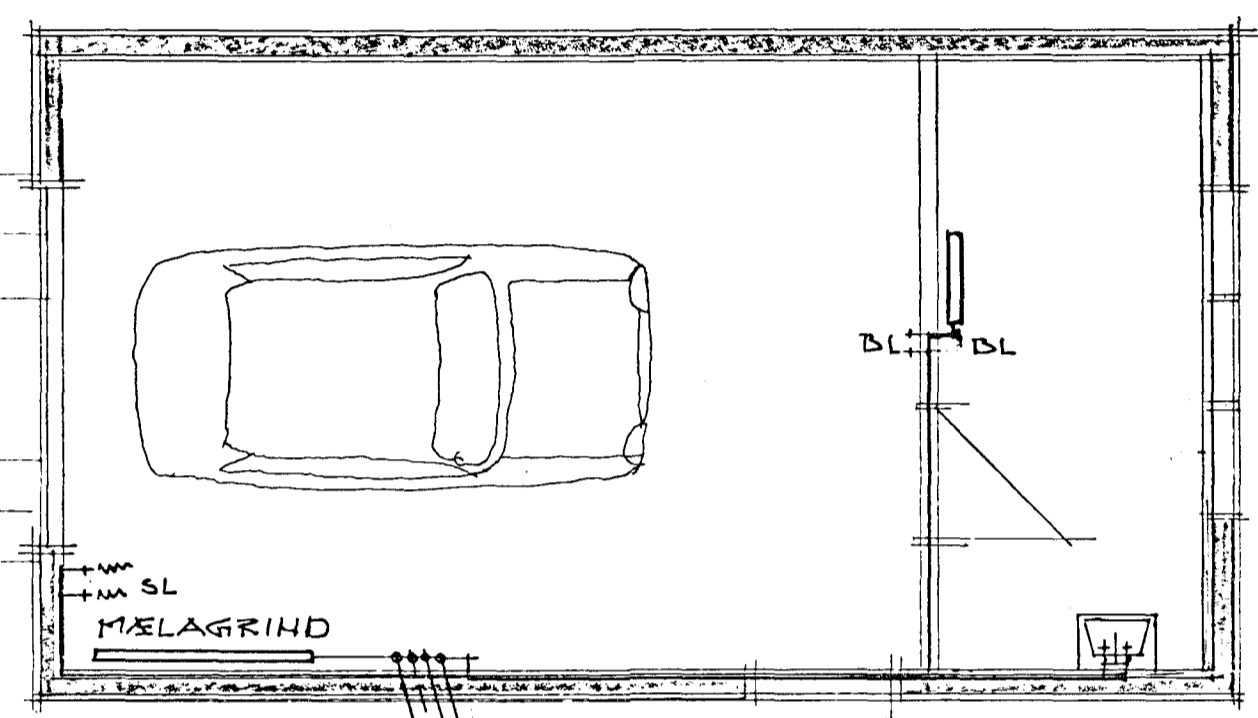
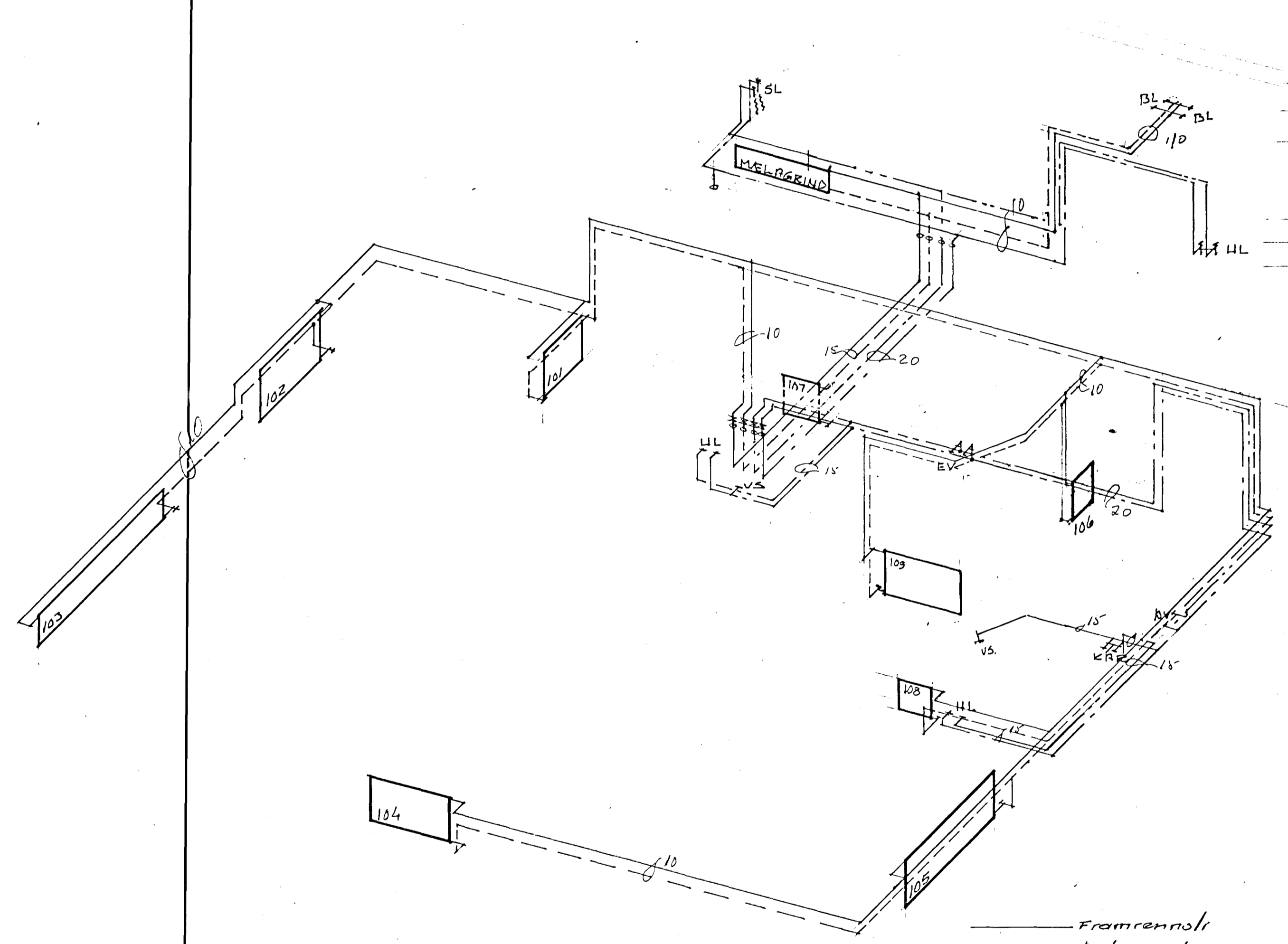
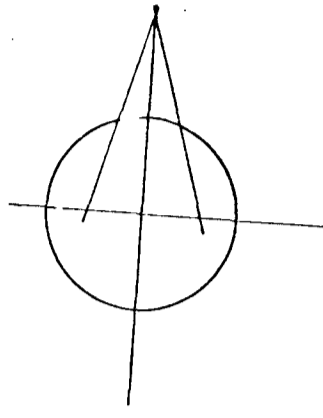
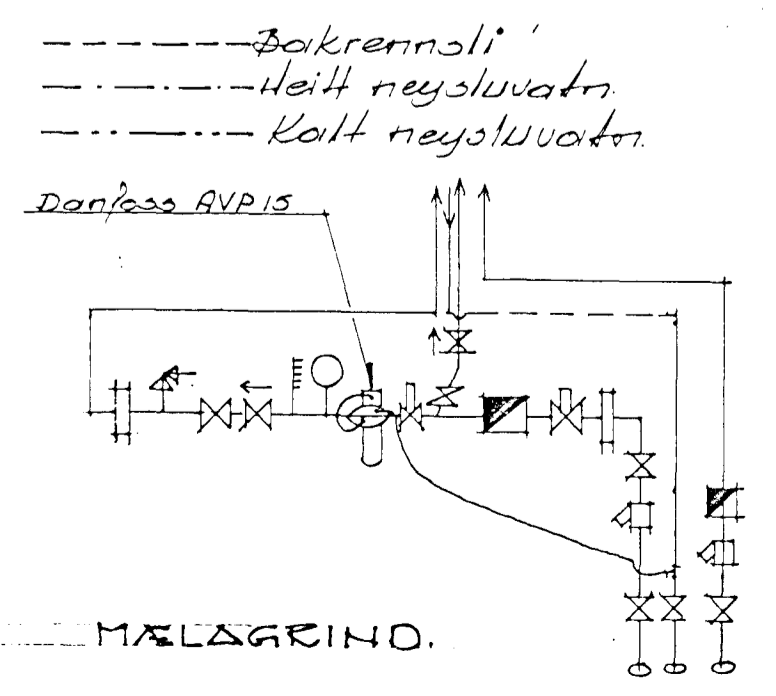


AFSTÖÐLUMYND 1:500



- Framrennoli
- - - - - Bakrennoli
- Heið neyðsluvatr
- - - - - Kalt neyðsluvatr
- EV - Eldhúsvaskur, VS - Vatnssalerni
- BL - Þvottavél, HL - Handlaug
- KAR - Þáttar, SL - Hitablaðari
- SL - Slöngukannar
- SK - Skólavaskur

Allir öfarchafa tenginguleika á öllum hornum.  
 Allt efni og frágangur samkv. 157 68  
 Kalðar lagdir úr gálganhljóðu  
 Heitar lagdir úr svartu.  
 Í steinveggjum og ámt 25 mm einangr.  
 undir pípuum. Allar lagdir einangrðar  
 með 20 mm glerullarhalkum eða  
 hljóvandri.  
 Lokar, lígnir og viðskemmdir gerðar  
 í alla efna korni bakrennisslóðar.  
 Danfos FJVR 10



KCAL	DEKUB	HAHARKS	VALDIR	OPNAR
ÞAKS	H	L	H	L
101	550	600	1800	
102	850	600	2500	
103	1850	600	1800	
104	1400	600	1800	
106	250	600	500	
107	250	600	500	
108	550	600	600	
109	1100	600	1000	

ÁSKILIÐ, ELÐRI  
TEIKNING ÓGILÐ



hagnaðeidir leiðstjótar

26.10.94

BREYTING

DAGS. IGERT AF

**UTHLÍÐ 8 HAFNARFIRÐI**

HITA OG VATNOLAGNING.

fráfarður Antmann E.F.EI.  
 Baldurinn Þinnar MBEL.

reikn. yfir f. mskv. 1:50  
 teikn. samb. dags. Sep 94 verk nr. blað af.