

**SKÝRINGAR:**

FRÁGANGUR Á LÓÐAMÖRKUM VERÐI GERÐUR Í SAMRÁÐI VIÐ LÓÐARHAFA ADLIGGJANDI LÓÐA. STÆRÐ OG STAÐSETNING LÓÐA, BYGGINGARREITA OG BÍLASTÆÐA ERU SÝND Á MÆLIBLÖÐUM.

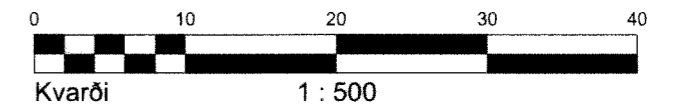
2h= HÚS Á TVEIMUR HÆÐUM  
 G= REIKNUÐ HÆÐ Á GÖTU, GANGSTÉTT, -STÍG EÐA LÓÐAMÖRKUM  
 LH= REIKNUÐ HÆÐ MILLI LÓÐA. HÆÐIN ER BINDANDI NEMA AD TIL SÉ SAMKOMULAG MILLI LÓÐARHAFA UM ANNAD.  
 L= NÚVERANDI LANDHÆÐ VIÐ LÓÐAMÖRK (LEIÐBEINANDI)  
 H= HÆÐ Á AÐKOMUGÓLFI - SJÁ SKILMÁLA  
 VH= VEGGHÆÐ  
 Fr= TENGIHÆÐ Á REGNVATNSFRÁRÆSI  
 Fs= TENGIHÆÐ Á SKÓLPFRÁRÆSI  
 BAKRÁSARVATN HITAVEITU SKAL VEITA Í REGNVATNSFRÁRÆSI. NEYSLUVATNSHEIMÆÐAR ERU Ø32 mm PE100, NEMA ANNAD SÉ SÝNT Á TEIKNINGU. TENGIHÆÐ NEYSLUVATNSHEIMÆÐAR ER AD ÖLLU JÖFNU 1,2 m UNDIR YFIRBORDI LANDS.

ATH! VEITUSTOFNANIR ÚTVEGA AÐEINS EINA HEIMTAUG INN Á HVERJA LÓÐ, ÓHÁÐ FJÖLDA ÍBÚÐA Á LÓÐINNI. LÓÐARHAFI ÞARF AD DEILA HEIMTAUGUM MILLI ÍBÚÐA ÚR SAMEIGINLEGU TÆKJARYMI.

- - - - - NEYSLUVATNSHEIMÆÐ (MED LOKA)
- - - - - REGNVATNSFRÁRÆSI
- - - - - SKÓLPFRÁRÆSI
- - - - - STÖÐVEGGUR
- - - - - KVÖÐ UM LAGNIR

- 13 NÚMER LÓÐAR
- E,F,R.. HÚSAGERÐ, SJÁ SKILMÁLA
- 25.215.1 NÚMER ADLIGGJANDI LÓÐABLADA

SJÁ JAFNFRAMT SKIPULAGSUPPDRATT OG SKILMÁLA



**HÆÐABLAÐ 25.244.4**

TEIKNING NR. 431.062  
 VIRKISÁS 9, 11, 13 OG 15.  
 VÖRÐUÁS 9, 11, 12, 13, 14, 15, 15G, 16 OG 18.

**HAFNARFJARÐARBÆR**  
 UMHVERFIS- OG SKIPULAGSSVIÐ  
 ÁSLAND 4. ÁFANGI

**VSB**  
 VERKFRÆDISTOFA

BÆJARHRAUNI 20 / 220 HAFNARFJÖRÐUR  
 KENNITALA 710796-2899  
 SÍMI 58 58 600  
 vsb@vsb.is / www.vsb.is