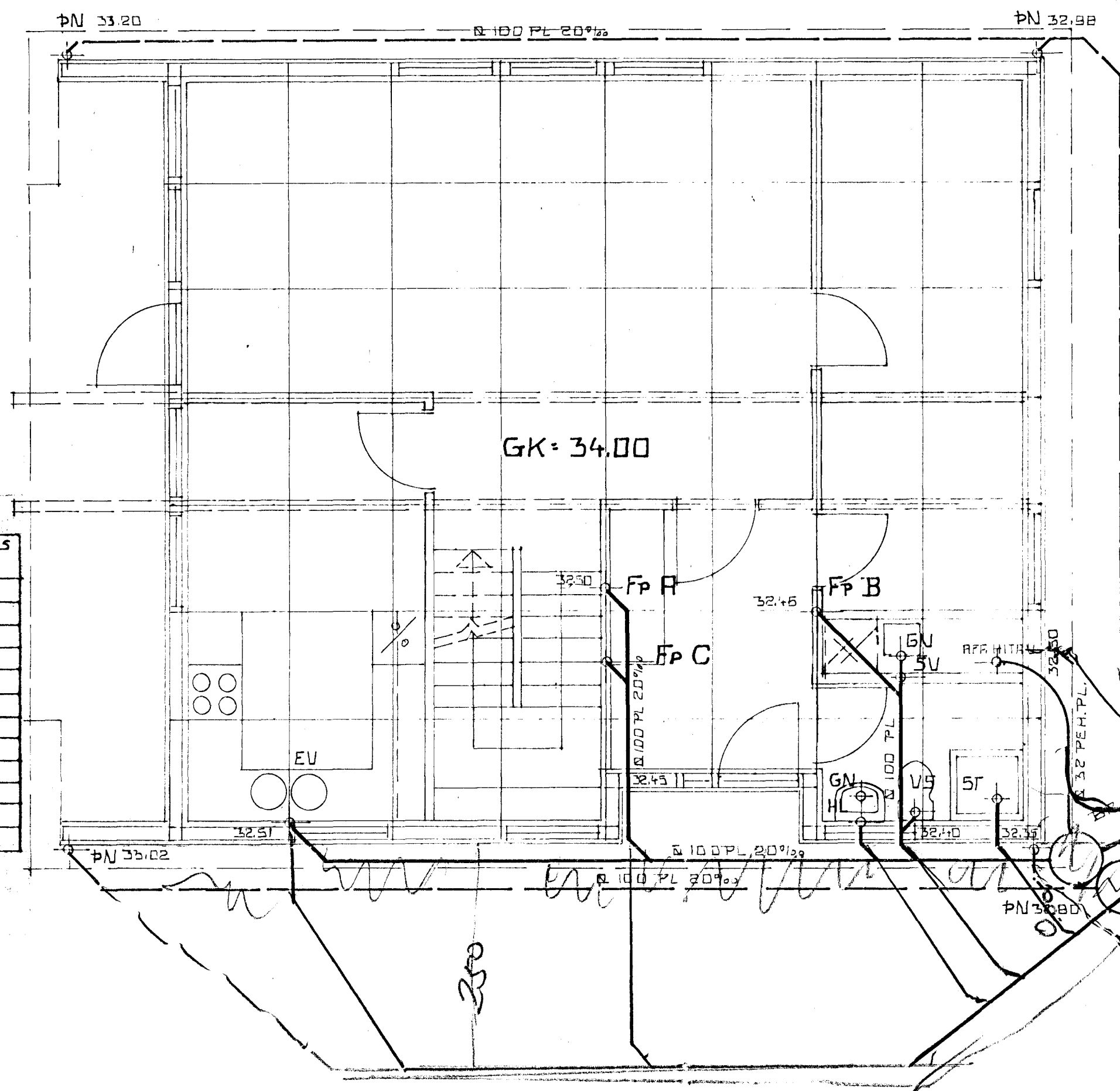
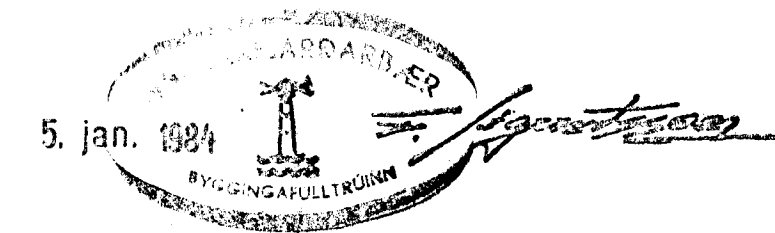
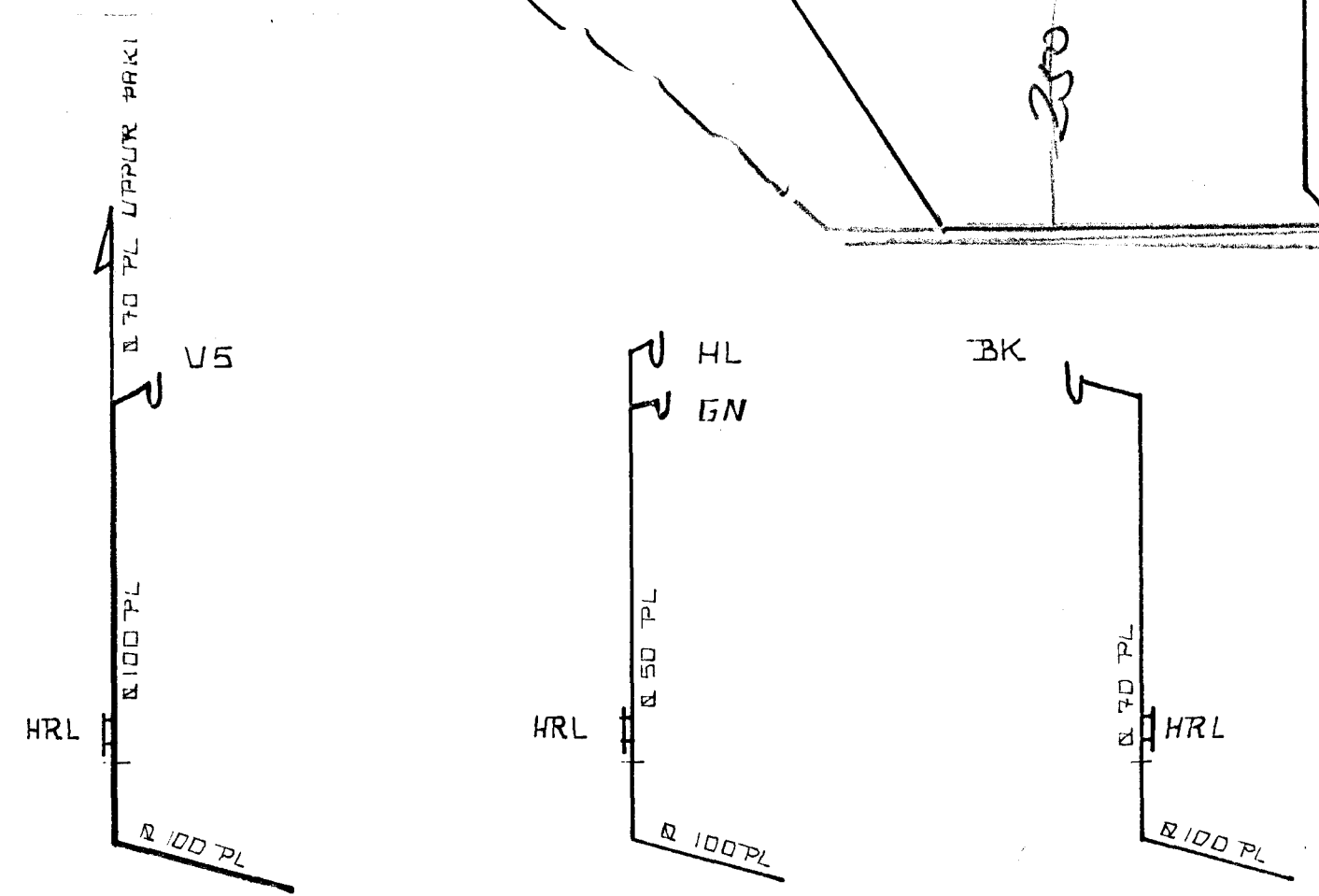


SKAMMSTOFUN	HEITI	MIERMAL VATNSLÁS AD/FRA 1 mm
HL	HANDLAUS	32 / 40
BK	BARBAR	40 / 50
ST	STURTA	40 / 50
GN	GOLFNIÐURFALL	100 / 100
EV	ELDHUÐVASKUR	40 / 50
SV	SHOLVASKUR	40 / 50
V5	VATNSSALERNI	100 / 100
BU	ÞVOTTAVEL	25 / 32
GN I	GOLFNIÐURFALL	50 / 70
UB	UPPÞVOTTAVEL	40 / 50



SKYRINGAR FRÆRENNSLISLÖGN:
Allir kótar eru í hæðarkerfi HAFNORFLURKÖR.

Aður en vinna er hafin við lögn skal ath. hvort tryggt sé að halli náist nægur þ.e. 20 0/00 frá brunni við hús að tengingu við götulögn. Pípur skulu lagðar á vel þjappaða undirstöðu úr sandi eða fínni mól þannig að ekki sé hætt á að lögnin brotni eða sigi. Grunnlagir skulu vera **VC GRUNNLASNA** pípur og þannig lagðar að þær hvíli á belgjum en ekki á múffum, beygjur á lögn skal framkvæma með þar til gerðum beygju-
stikkjum og skal þess gætt að lögnin sé bein á milli þeirra öll samskeyti skulu þétt með gúmi hringjum. Fylla skal yfir lögn með fínni mól og þjappa efnið vel að þeim. ALLT EFNI OG VINNA SKAL VERA Í SAMRÆMI VIÐ AKVÆÐI GILDANDI BYGGINGASAMÞYKKTAR UM HOLRÁSALAGNIR.



DD. JAHNNESS PÉTURSSON FTFL.	RVÍK 1. NOV 83	HÚSASMÍÐJAN H SÚÐAVOGI 3-5, RVÍK. SÍMI 84599	GERÐ NR.
REIKN. TEIKN. GLI JP YFIRF.	MÆLIKV.	F FÍFUHVAMMI KÓPAV. SÍMI 43521	VERK NR. T 763
1:50		VALLARBARÐ 13	TEIKN NR.
		FRÆRENNSLISLÖGN	