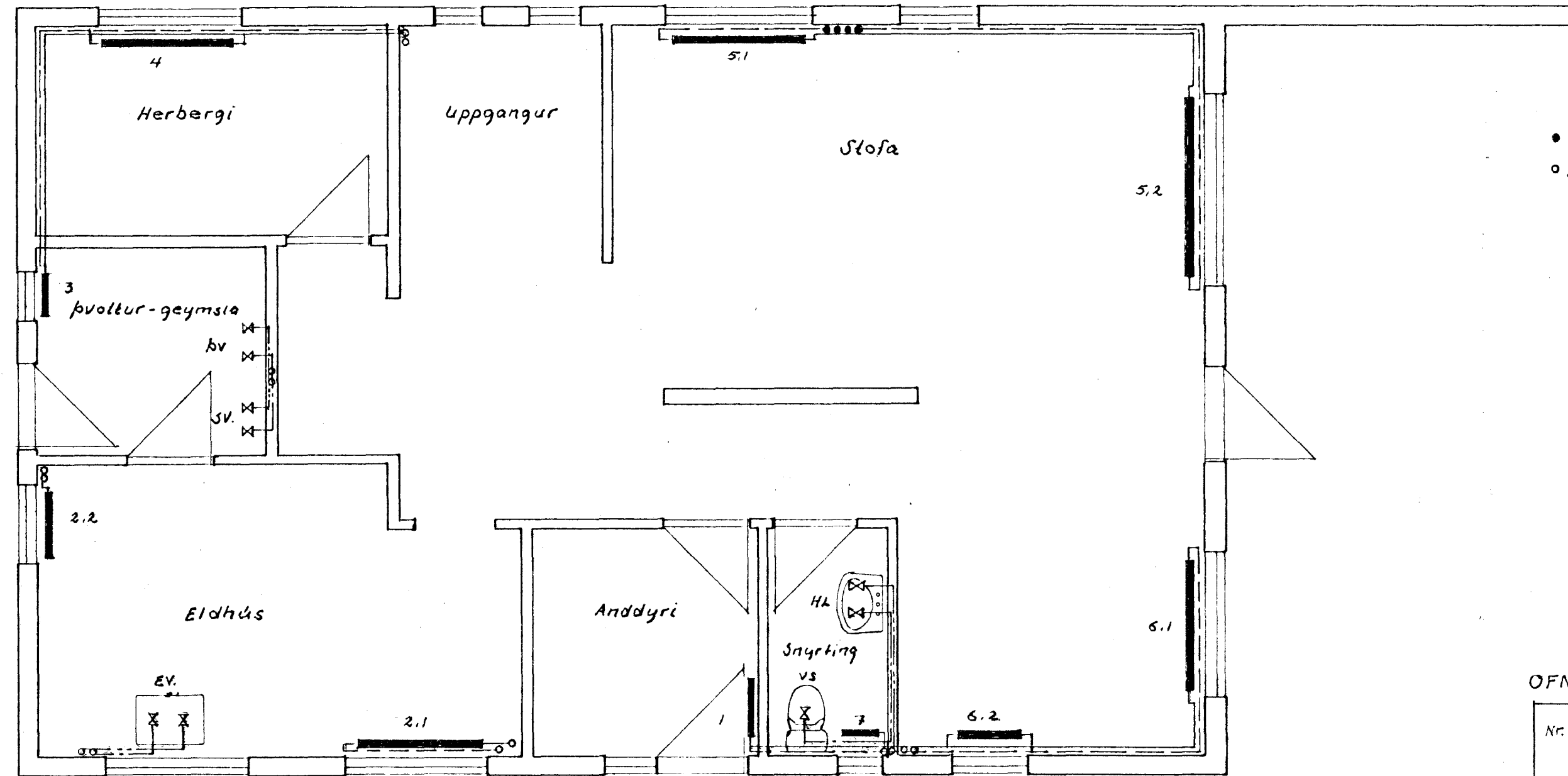
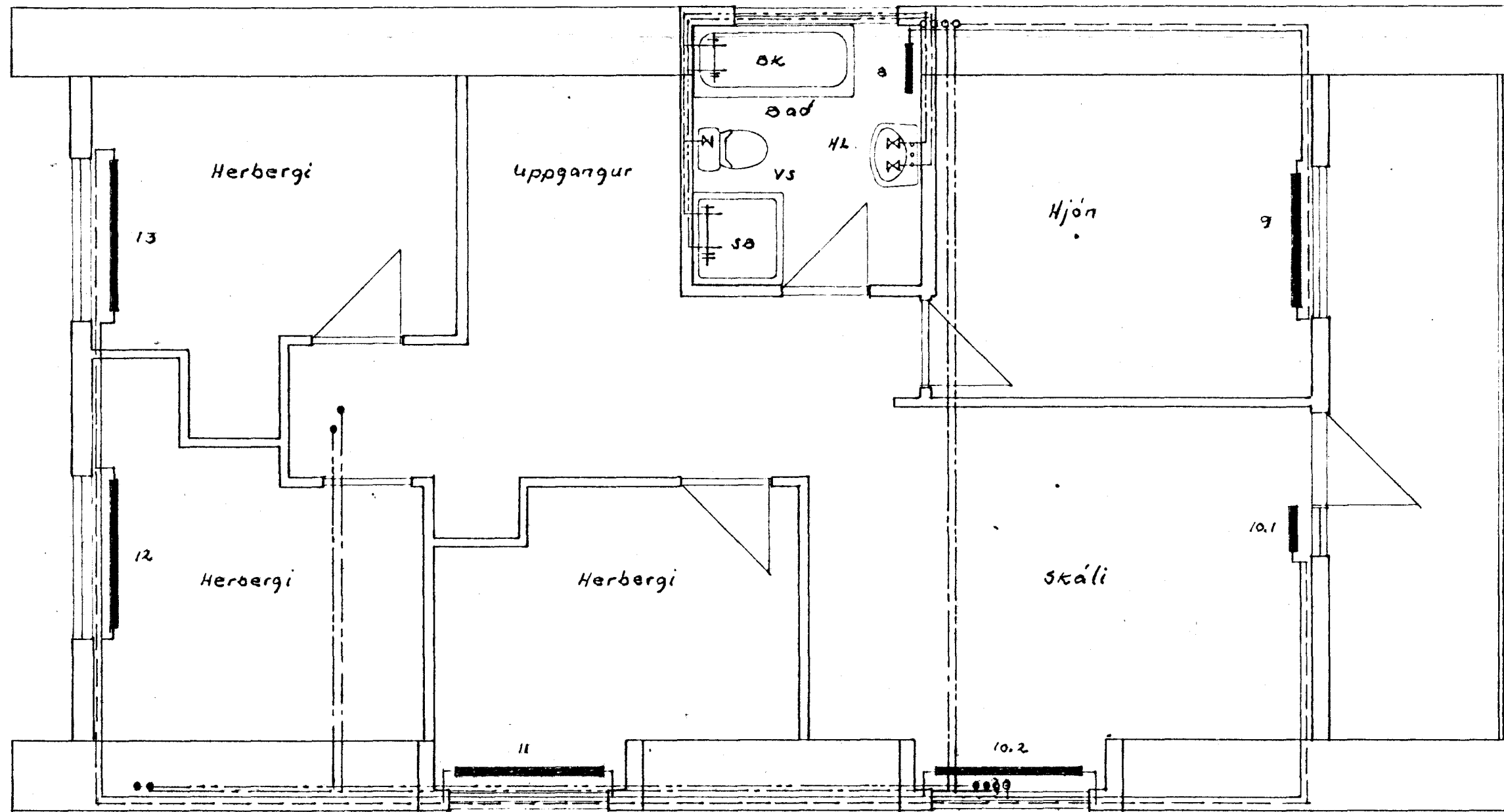


Grunnmynd 1. hæð



• pípa, sem liggur gegnum vidt. svalarhæð
o pípa, sem endar í vidt. svalarhæð



Grunnmynd 2. hæð

OFNASKRÁ

Nr.	Herbergi	Varmabörf	Hámarks-		Valdirafnar $\Delta t = 40$			Tenging	ofnókar				
			wöll	Hæð	lengd	Aftösl	bytt		Hæð	Lengd	A	B	C
									Dæmi um DANFOSSLOKA				
									Gerð	Aftösl	Losing	Ath.	
1	Anddyri	500	75	60					CD	FJUR		3,0	
2.1	Eldhús	900	60	140					AD	RAVL	02		
2.2	"	375	60	80					CD	FJUR		3,0	
3	Þvöllum-geym.	500	75	60					CD	"		3,0	
4	Herbergi	720	60	140					CB	RAVL	02		
5.1	Stofa	800	60	150					CB	FJUR		3,5	
5.2	"	800	40	180					AD	RAVL	02		
6.1	"	800	40	140					CB	"			
6.2	"	350	60	60					CB	FJUR		3,0	
7	Snýrtíng	200	60	40					AB	"		2,9	
8	Bad	500	60	60					AB	"		3,5	
9	Hjon	960	60	140					AD	RAVL	02		
10	Stofa	440	75	40					CD	FJUR			
10.2	"	1000	60	150					CB	RAVL	02		
11	Herbergi	680	60	150					AD	"	02		
12	"	860	60	150					AD	"	02		
13	"	860	60	150					AD	"	02		
14	Uppgangur	1600	60	180					CB	FJUR		3,0	1/100v.
15	Geymsla	450	60	100					AD	"		2,5	
16.1	Herbergi	400	60	80					AD	"		2,5	
16.2	"	800	60	180					AD	RAVL	02		
17.1	Töndur	800	60	180					CB	"	02		
17.2	"	400	60	80					CB	FJUR		3,0	
18	Anddyri	400	75	60					CD	"			
19	Bad	370	75	50					CB	"		3,0	
		<u>16467</u>											



F		VERK	VALLARBARÐ 16 HAFNARFIRÐI
E			Grunnmynd hila og Valns lagnir
D			
C			
B			
BR.	DAGS.	BREYTING	TEIKN. NR. 22 AF 8346
PÁLL ZÓPHONIÁSSON			HANNAÐ R.G. TEIKNAD
BYGGINGATÆKNIFRÆÐINGUR			KVARÐI 1/50
KIRKJUVEGI 23 - 898-2711			DAGS. maí 1984
900 VESTMANNAEYJUM			