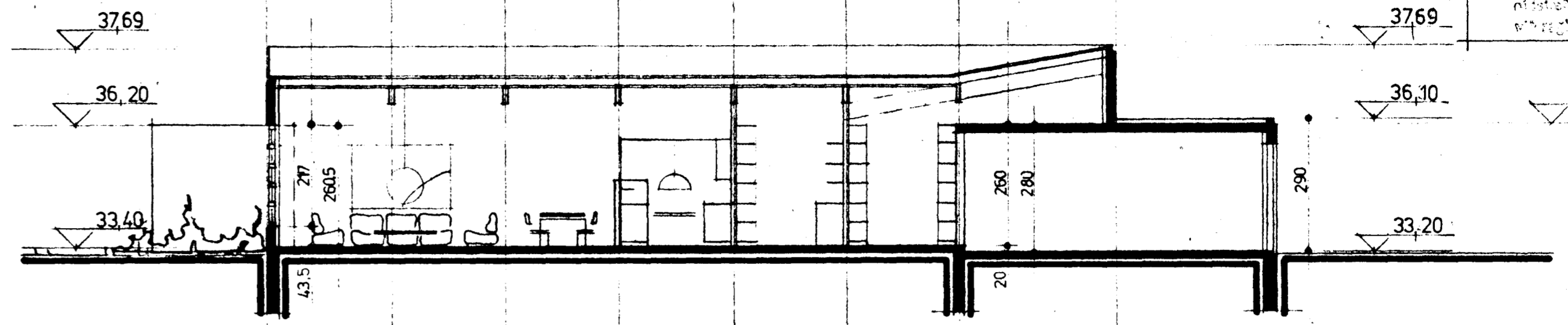
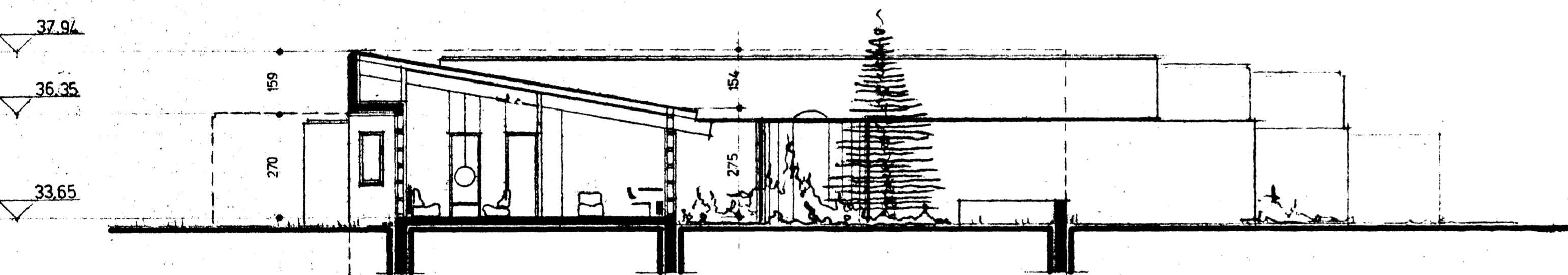


SNEIÐING 4-4

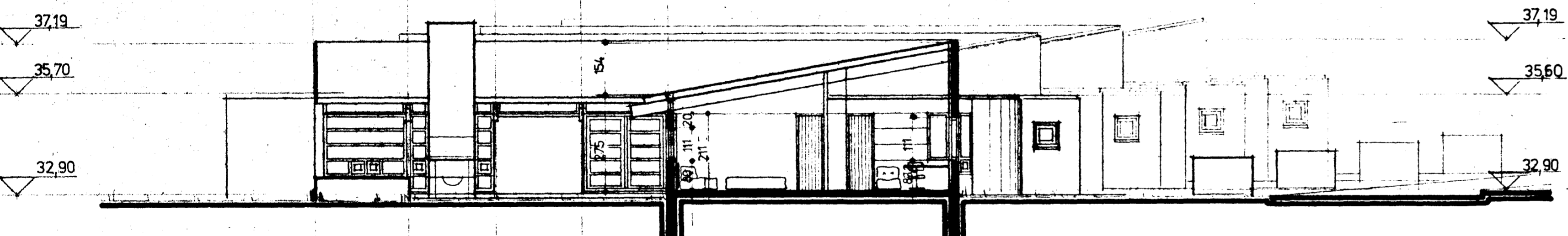


SNEIÐING 5-5

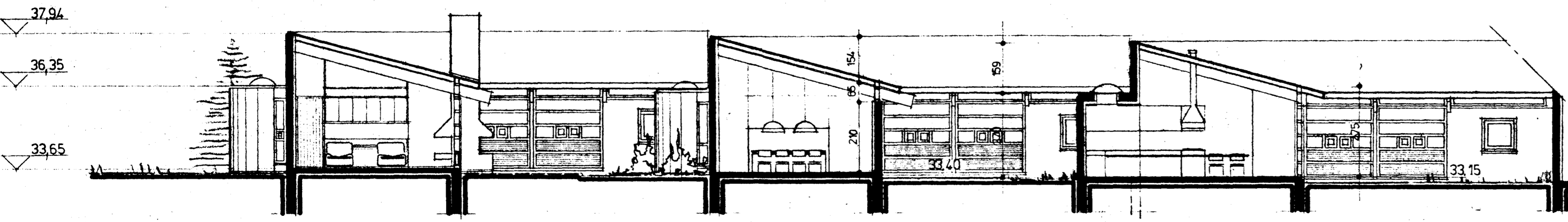


SNEIÐING 3-3

tiffopdf - www.rubissoftware.com - Demo Version



SNEIÐING 2-2



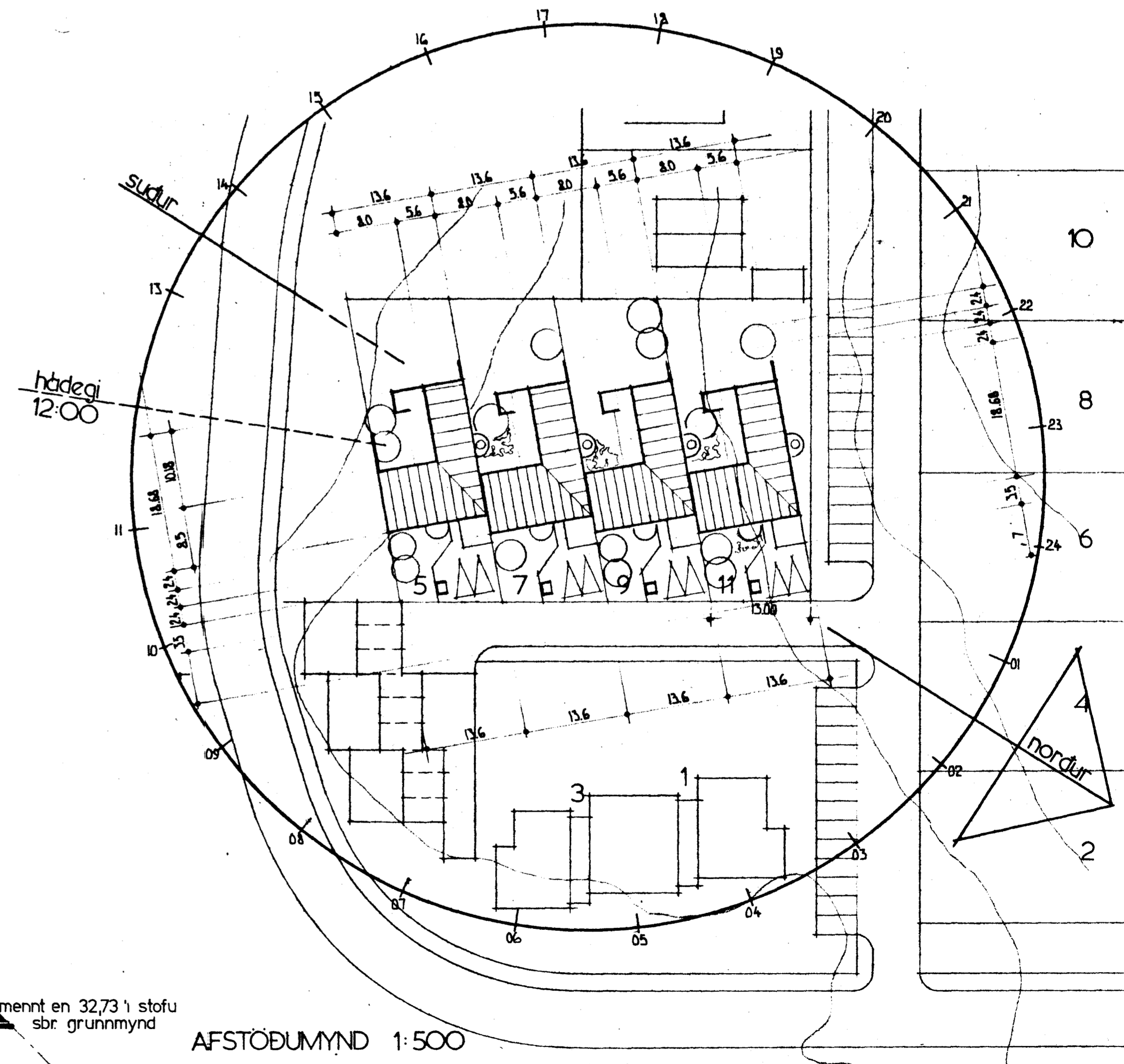
SNEIÐING 1-1

SKÝRINGAR:	5	7	9	11
brúttó gólfötur	189,8 m <sup>2</sup>	189,8 m <sup>2</sup>	189,8 m <sup>2</sup>	189,8 m <sup>2</sup>
þar af í bílgeymslu	24,6 "	25,7 "	25,7 "	25,7 "
nettó gólfötur íbúðar	145,6 "	144,5 "	144,5 "	144,5 "
rúmmál	723,1 m <sup>3</sup>	716,0 m <sup>3</sup>	716,0 m <sup>3</sup>	716,0 m <sup>3</sup>

k-gildi skv. IST 66

algert samræmi skal vera í öllum ytri frágangi húsa, s.s. yfirborði veggja og líf þeirra, þakjárnri og frágangi þaks, útliti og frágangi hurda og glugga, ásamt gler almennri.

búðarvirki er með hefðbundnum hætti, þ.e.a.s. stadssteyptir sökkla og plötur, ásamt úrveggjum, með járnklæddu þaki úr timbri á fimtrébitum milli úrveggja.



AFSTÖÐUMYND 1:500

32,90 almenn en 32,73 í stofu  
sbr. grunnmynd