

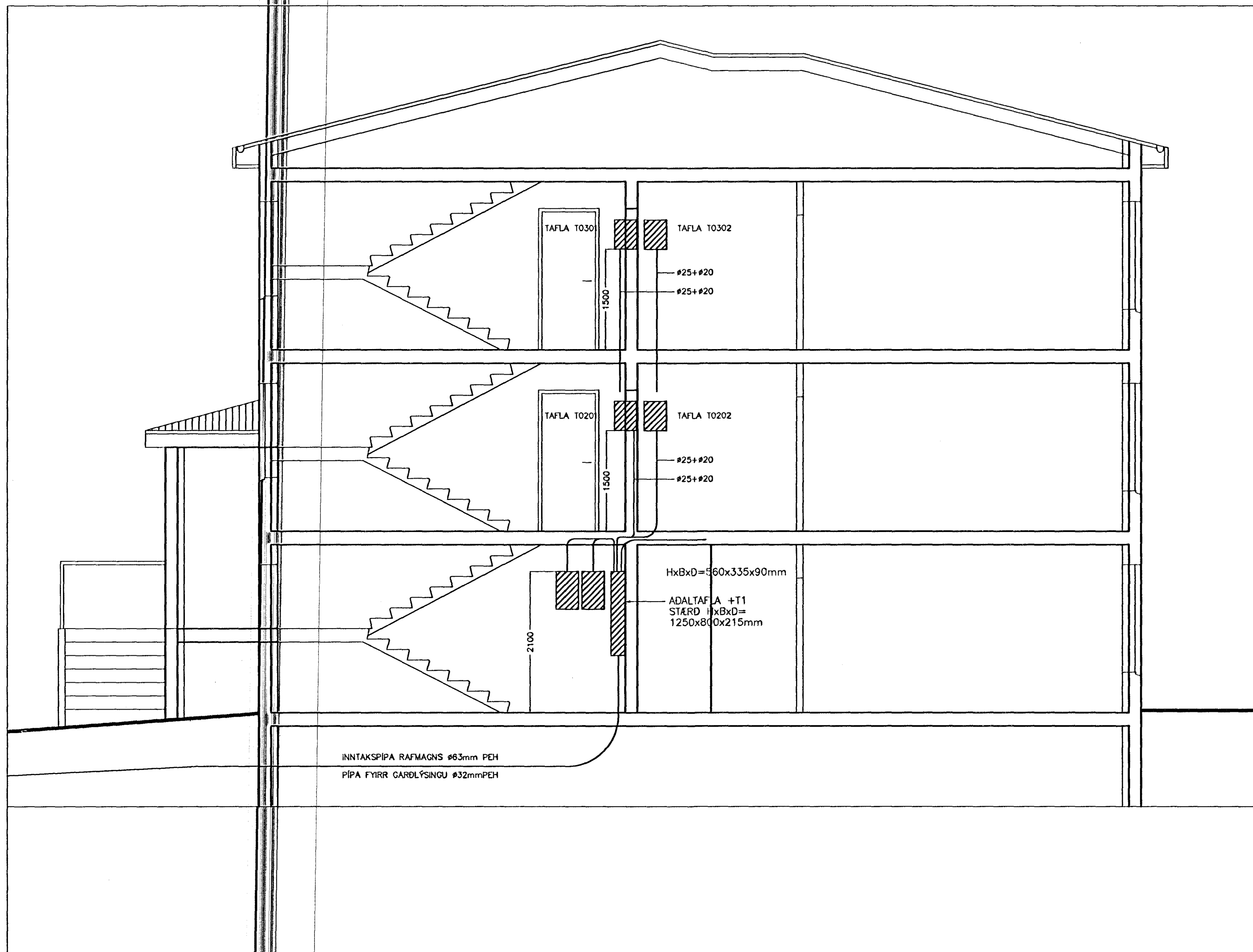
AFSTÖÐUMYND MKV. 1:500

- ALMENNAR SKÝRINGAR:
- Pipur eru 116mm og vör 3x1,5mm.
 - Hæð rofa frá fullfrágengnu gólfi er 1000mm.
 - Hæð tengla frá fullfrágengnu gólfi er 200mm.
 - Hæð síma- (F), loftnets- (L) og smáspennutengla sé 200mm frá fullfrágengnu gólfi.
 - Málstraumur rofa og tengla er 10 Amper. Fyrirnefnd atriði gilda nema annars sé getið.
 - Greinar eru ekki syndar í öllum tilvikum að töflu en eru þá merktar viðkomandi töflu.
 - Jarðbinda skal pipukerfið fyrir heita og kaldvatnslögn fyrir utan ystu samskeyti.
 - Sökkulskaut; binda skal jarnlögn í grunnni hússins vandlega saman og leggja að aðaltöflu samkvæmt reglugerð.

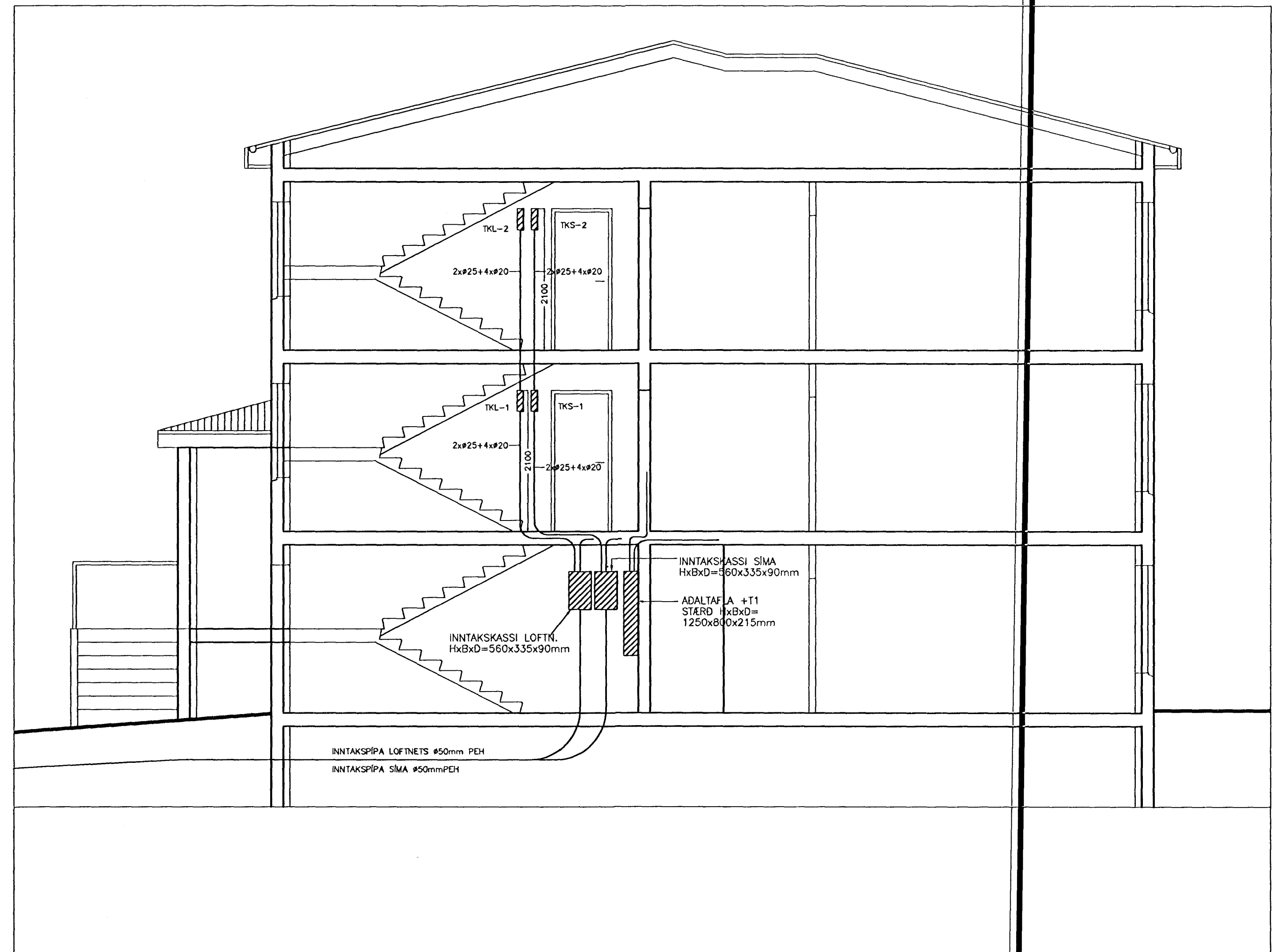
- SKÝRINGAR:
- TENGKASSI SJÓNVARPS- "TKL" OG SÍMAKERFA "TKS" SE T.D. STRIEBEL & JOHN UK410, HxBxD=310x335x90mm.
 - RS #70mm DÓS FYRIR REYKSKYNJARA. LEGGJA SKAL FYRIR SAMTENGDU BRUNA- OG ÞJÓFAVIÐVÖRUNARKERFI.
 - HB #70mm DÓS FYRIR HANDBODA OG HNAPPABORD ÞJÓFAVARNAKERFIS.

Teikningaskrá:

Teikninga- númer:	Blad- númer:	Verkhli:
20183	1 af	Afstöðumynd, snið og skýringar.
20184	2 af	Sökkulskaut og lagnir í jörðu.
20185	3 af	1. hæð, lág- og smáspenna
20186	4 af	2. hæð, lág- og smáspenna
20187	5 af	3. hæð, lág- og smáspenna
20189	6 af	Eininumynd aðal- og greinatöflu.
20190	7 af	Eininumynd greinatöflu bilgeymslum.

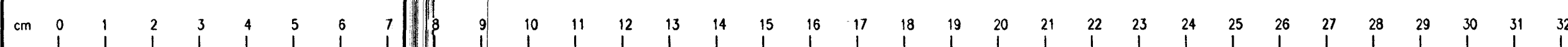


SNID A-A MKV. 1:50
LÁGSPENNA



SNID A-A MKV. 1:50
SMÁSPENNA

20183.dwg.DWG 04-10-98 22:26
Kvartál



Breyting F	Breyting E	Breyting D	Breyting C	Breyting B	Breyting A	Verkhli	Verkhli
Breyting L	Breyting K	Breyting J	Breyting I	Breyting H	Breyting G	VALLARBRAUT 1, HAFNARFIRÐI	AFSTÖÐUMYND, SNIÐ OG SKÝRINGAR
				Hannað Asgeir A.	Teknað Asgeir A.	Yfirfarið Dagur A.	Dags. SEPT 1998
					Samb. Asgeir A.	Asgeir Arnþórsson rafteknir Hjalabraut 17, 220 Hafnarfirdi	Blad nr. 1 NÆST 2