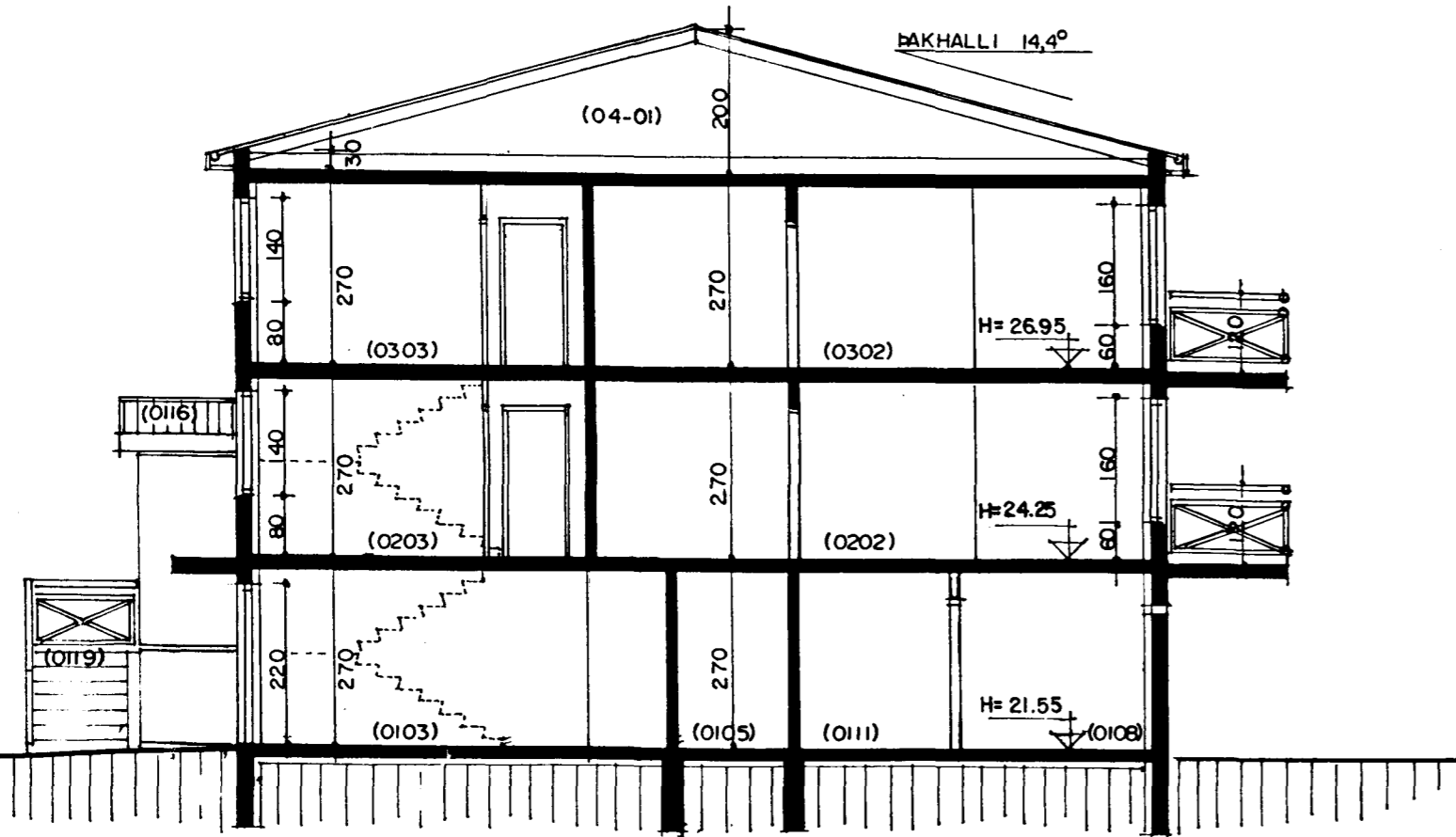
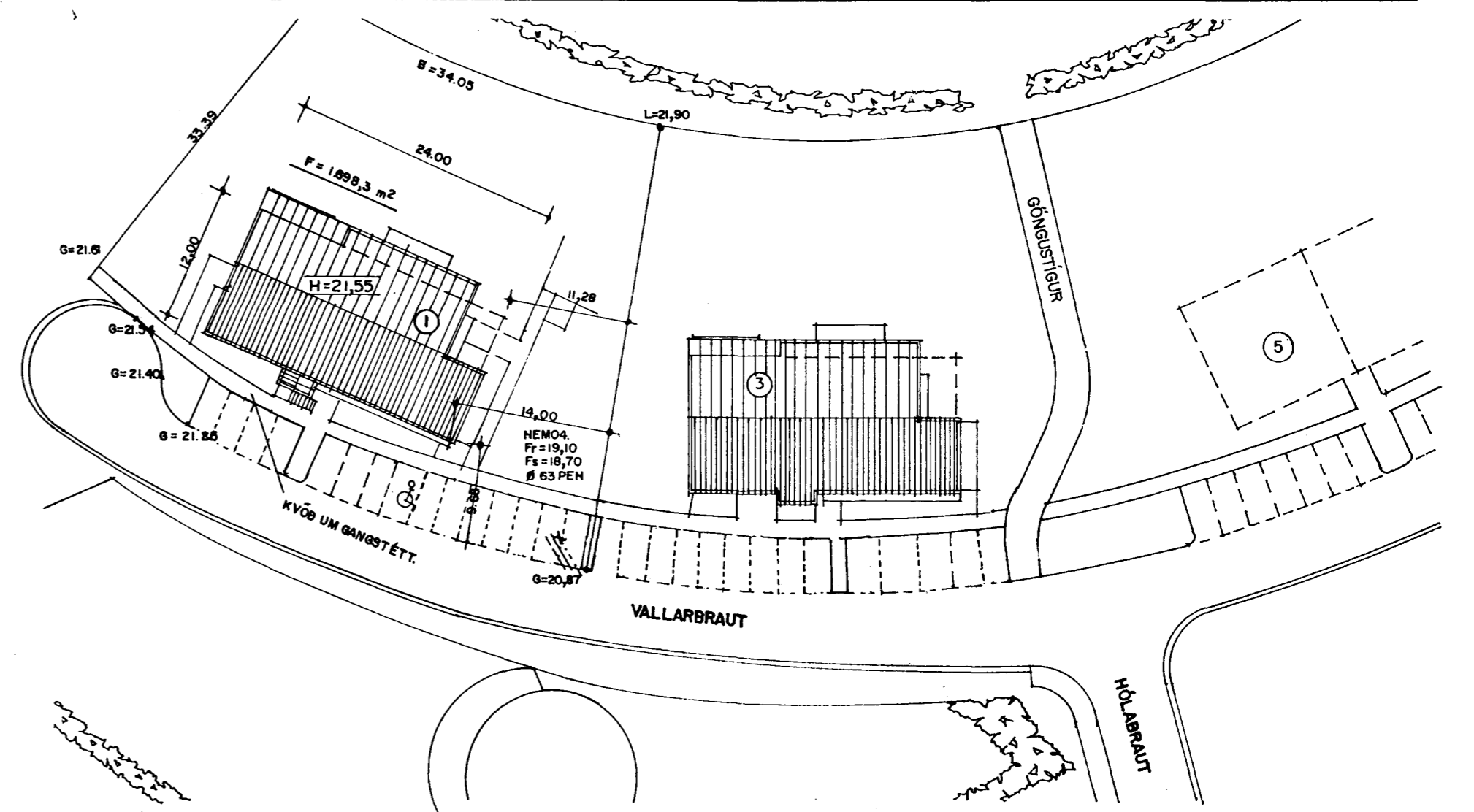
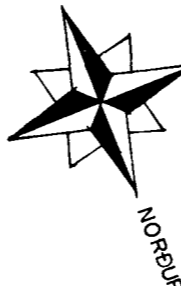
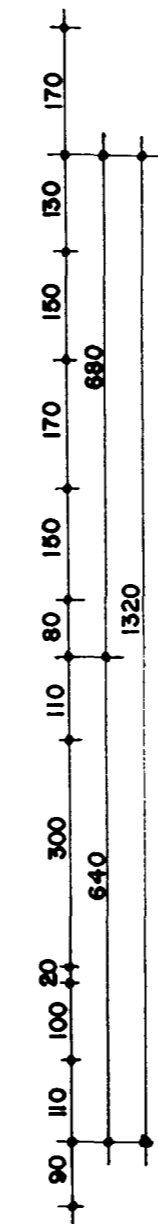


tifftopdf - www.rubissoftware.com Demo Version

GRUNNMYND 2 OG 3 HÆÐ MKV. 1:100.



SNID A-A. MKV. 1:100.



AFSTÖÐUMYND MKV. 1:500.

PAKI BREYTT Í DES 1998.
SKRÁNINGART. BREYTT Í MARS 1999.

1013 99 *log.p*

Athugasemdir

Vid útdrögn netflata er reiknað með að óþeggur með þröngun séu 0,28 m.
Samnefni sumra Y líteytr (búðum á 2. og 3. hæð).
Samnefngt hitakerfi er í húsinu.

Samnefni sumra	Búðar- hæð	Höfnun hæð	Y- þvergflokkur	Höfnun hæð	Rei- ning	Eignarkvæði
0201	lb00	Y	KWVagn/teig	S	18,6354%	
0202	lb00	Y	KWVagn/teig	S	16,0139%	
0203	lb00	Y	KWVagn/teig	S	15,3507%	
0301	lb00	Y	KWVagn/teig	S	18,6354%	
0302	lb00	Y	KWVagn/teig	S	16,0139%	
0303	lb00	Y	KWVagn/teig	S	15,3507%	

Elgarnahlæð	Eignar- hæð	Höfnun hæð	Bíllátnun m²	Skjalá- sléttun m²	Skjalá- sléttun samant. m²
0101	lb00		134,0	318,600	318,600
0102	Bilgeymsla		23,1	56,430	56,430
0103	Bilgeymsla		22,6	55,880	55,880
0104	Bilgeymsla		24,9	56,430	56,430
0201	lb00		106,1	261,030	261,030
0202	lb00		90,4	224,310	224,310
0203	lb00		86,8	215,020	215,020
0301	lb00		106,5	261,030	261,030
0302	lb00		90,5	224,310	224,310
0303	lb00		87,4	215,020	215,020
Alta			772,3	1.888,070	2.036,986

Skráningartífa:	VALLARBRAUT I Hafnarfirði	Skrásetjari:	Fróþóður Sigurðsson
Landnúmer:	179191	Kennitala:	2007242249
Matshútanúmer:	01	Daga:	5.3.1999

Uppskipting og lýsing

Uppskipting	D2	D3	D4	D5	D6	D7	D8	D9	D10a	D10b	D11	D12	D16	D17		
Lokn	Ryð hæð	Höfnun hæð	Höfnun hæð	Stærðir	Mannur m²	Stig m²	Op m²	Brúður m²	Brúður m²	Brúður m²	Brúður m²	Brúður m²	Brúður m²	Brúður m²		
Matshúsið				1142,1	0,0	15,4	16,0	841,6	8,1		2708,8	743,1	772,3	2036,990		
Böfn														57,7		
01	1. Hæð			288,6	0,0	7,7	0,0	288,6	8,1		781,2	260,7	236,9			
A	0101	lb00	N	0101	134,0			134,0		2,70	2,70	361,8	118,0	134,0	2,70	318,600
A	0102	Bilgeymsla	B	0102	23,1			23,1		2,70	2,70	62,4	20,9	23,1	2,70	56,430
A	0103	Bilgeymsla	B	0103	22,6			22,6		2,70	2,70	61,0	20,7	22,6	2,70	55,880
A	0104	Bilgeymsla	B	0104	24,9			24,9		2,70	2,70	67,2	20,9	24,9	2,70	56,430
A	0105	Geymsla	N	0201	5,4			5,4		2,70	2,70	14,6	4,7	5,4	2,70	12,690
A	0106	Geymsla	N	0301	5,6			5,6		2,70	2,70	15,7	4,7	5,6	2,70	12,690
A	0107	Geymsla	N	0302	5,2			5,2		2,70	2,70	14,0	4,2	5,2	2,70	11,340
A	0108	Geymsla	N	0202	5,1			5,1		2,70	2,70	13,8	4,2	5,1	2,70	11,340
A	0109	Geymsla	N	0203	5,1			5,1		2,70	2,70	13,8	4,2	5,1	2,70	11,340
A	0110	Geymsla	N	0303	5,1			5,1		2,70	2,70	15,4	4,2	5,1	2,70	11,340
A	0111	Höfnun	Y		23,5			23,5		2,70	2,70	63,4	21,0	5,7	2,70	56,700
A	0112	Sögagangur	U	Y	6,0		7,7	6,0		0,00	2,70	26,1	5,0	4,35	21,250	
A	0113	Inntakakerfi	Y	X	10,4			10,4		8,1	0,00	2,70	18,1	9,0		
A	0114	Anddyri	U	Y	4,7			4,7		2,70	2,70	12,7	3,1		2,70	6,370
A	0115	Sorpgæmsla	U	X	7,1			7,1		2,70	2,70	19,2	5,9			
A	0116	Þakrymi	V	X						0,30	0,48	2,0				
B	0117	Verönd	N	0101	15,0			15,0								
C	0118	Verönd	N	0101	8,5			8,5								
B	0119	Untröppur	U	X	5,6			5,6								
02	2. Hæð			284,5	0,0	7,7	8,0	276,5	0,0		788,2	246,2	267,7			
A	0201	lb00	N	0201	100,7			100,7		2,70	2,70	271,9	88,2	100,7	2,70	238,140
A	0202	lb00	N	0202	85,3			85,3		2,70	2,70	230,3	75,1	85,3	2,70	202,770
A	0203	lb00	N	0203	81,7			81,7		2,70	2,70	220,6	71,4	81,7	2,70	192,780
A	0204	Sögagangur	U	Y	16,8		7,7	16,8		8,8	2,70	2,70	45,4	11,5	2,70	31,050
B	0205	Svalir	S	0201	10,2			10,2							1,00	10,200
B	0206	Svalir	S	0202	10,2			10,2							1,00	10,200
B	0207	Svalir	S	0203	10,9			10,9							1,00	10,900
03	3. Hæð			284,5	0,0	0,0	8,0	276,5	0,0		788,2	246,2	267,7			
A	0301	lb00	N	0301	100,7			100,7		2,70	2,70	271,9	88,2	100,7	2,70	238,140
A	0302	lb00	N	0302	85,3			85,3		2,70	2,70	230,3	75,1	85,3	2,70	202,770
A	0303	lb00	N	0303	81,7			81,7		2,70	2,70	220,6	71,4	81,7	2,70	192,780
A	0304	Sögagangur	U	Y	16,8		7,7	16,8		8,8	2,70	2,70	45,4	11,5	2,70	31,050
B	0305	Svalir	S	0301	10,2			10,2							1,00	10,200
C	0306	Svalir	S	0302	10,2			10,2							1,00	10,200
C	0307	Svalir	S	0303	10,9			10,9							1,00	10,900
A	0401	Þakrymi	V	X	284,5	0,0	0,0	0,0	0,0		0,30	2,00	333,5	0,0	0,0	