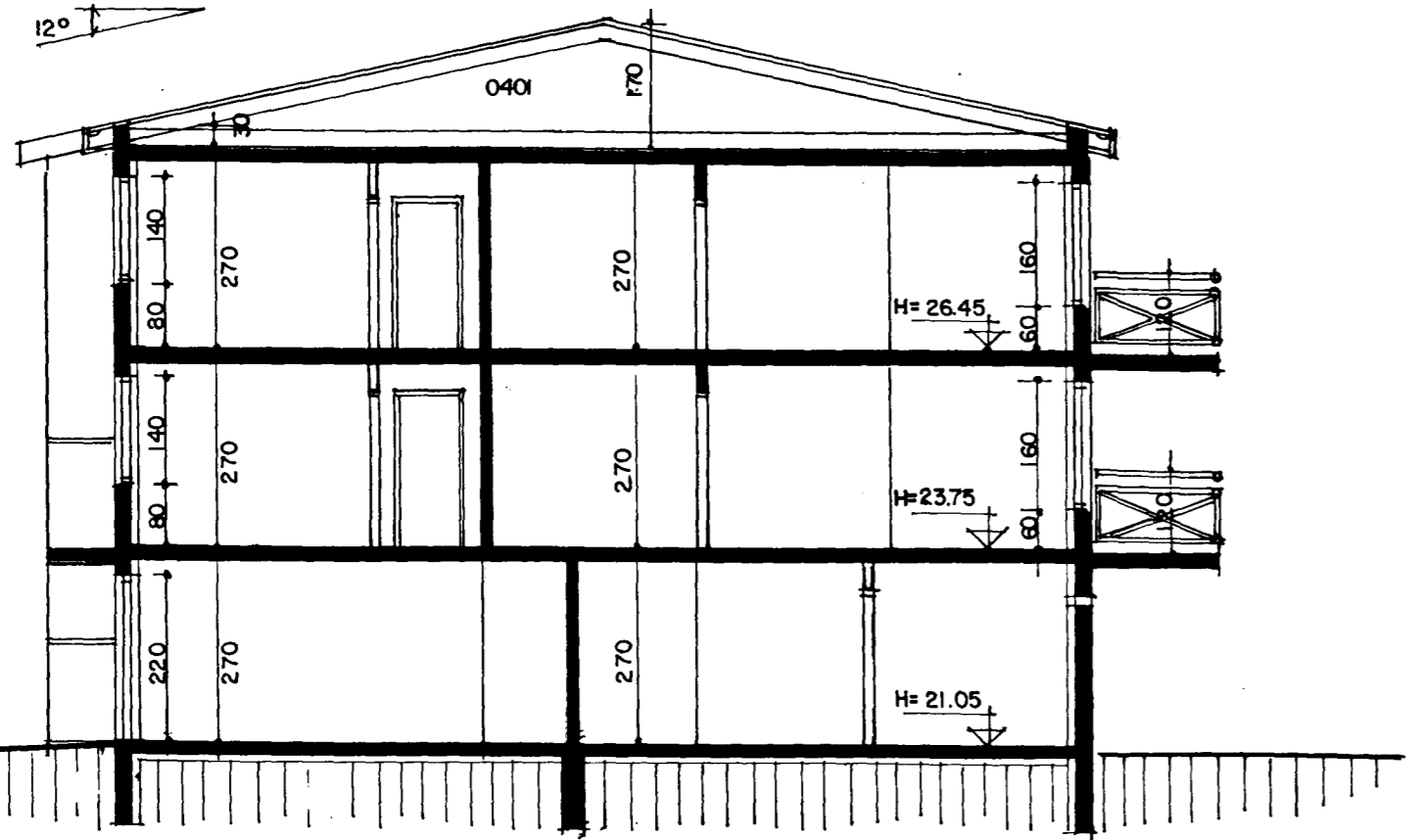


tifftopdf - www.rubissoftware.com - Demo Version  
GRUNNMYND 2 OG 3 HÆÐ MKV. 1:100.

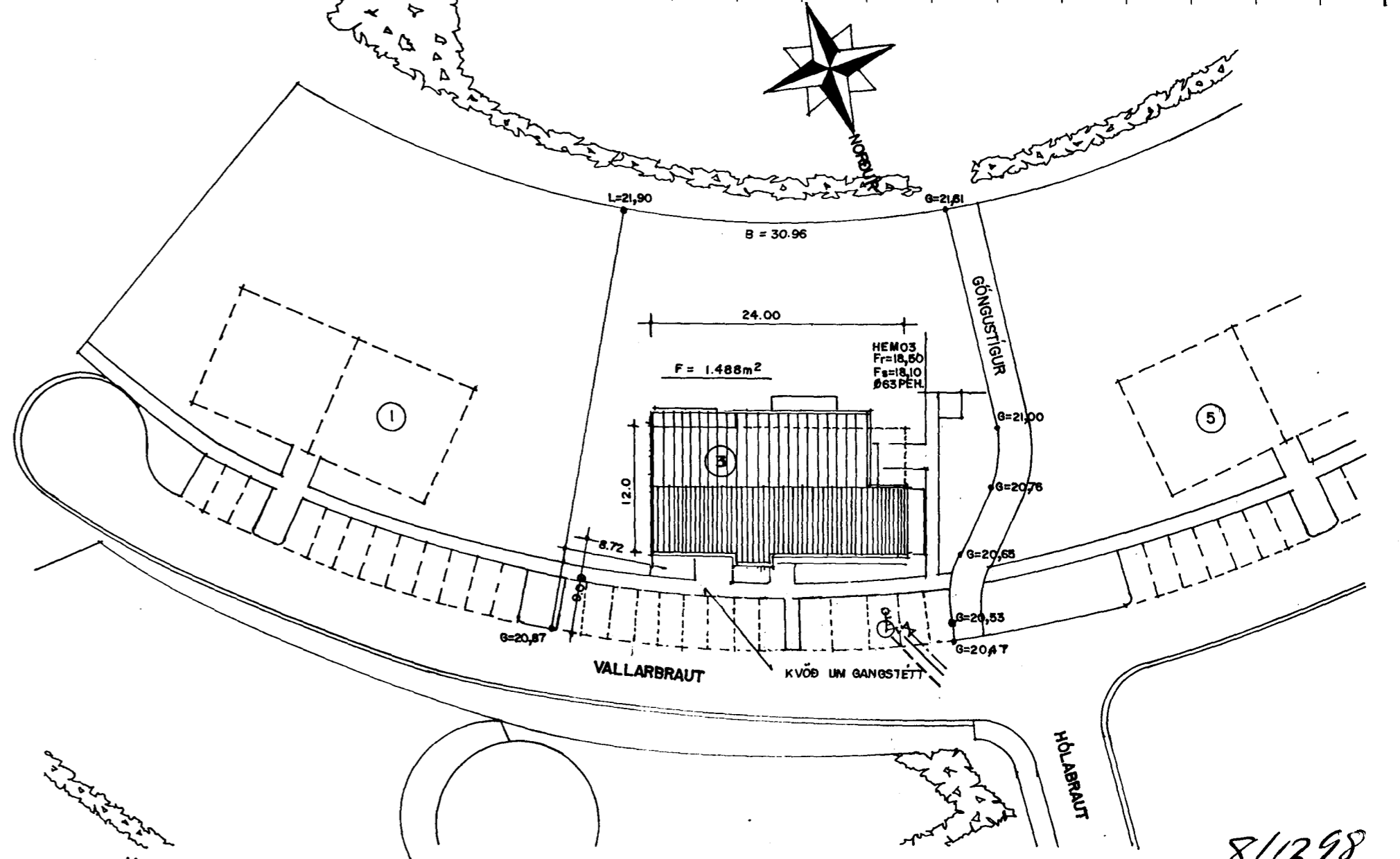


SNID A-A. MKV. 1:100.

Eignar- leidd	Nöfnun leidd	Eignar- leidd	Nöfnun leidd	Kælis- regla	Eignar- leidd
0201	lb00	Y	Sameign	S	21,7442%
0202	lb00	Y	Sameign	S	13,9142%
0203	lb00	Y	Sameign	S	14,3057%
0301	lb00	Y	Sameign	S	20,8031%
0302	lb00	Y	Sameign	S	14,0652%
0303	lb00	Y	Sameign	S	14,3778%
Eignarhald					
Eignar- leidd	Nöfnun leidd	Nett skattar nr	Skrá- númer nr	Skrá- númer nr	Skrá- númer nr
0101	lb00	148,8	347,780	347,780	
0201	lb00	129,3	326,580	346,835	
0202	lb00	91,2	208,880	221,941	
0203	lb00	85,2	214,880	228,188	
0301	lb00	129,0	315,300	334,855	
0302	lb00	91,5	220,280	233,821	
0303	lb00	85,9	215,040	229,332	
Alta		782,9	1.849.880	1.942.830	

Samþykkt þann  
21. DES. 1998  
Byggingafulltrúinn í Hafnarfirði  
Erlendur Hjálmarsson

Skráningarskjal: Vallarbraut 3 Hafnarfirði										Skráningartíðni: Sigurður Þorvarðarson										
Lundnúmer: 179192										Kennitala: 141250-4189										
Máttalarnúmer: 01										Uppskipting og lýsing										
D0	D1	D2	D3	D4	D5	D6	D7	D8	D9	D0	D1	D2	D3	D4	D5	D6	D7	D8	D9	
Lokun	Ríki	Nett	Nett	Nett	Eignar- leidd	Skattar- númer	Skattar- númer	Skattar- númer	Skattar- númer	Lokun	Ríki	Nett	Nett	Nett	Eignar- leidd	Skattar- númer	Skattar- númer	Skattar- númer	Skattar- númer	
Máttalarnúmer										1.148,8	0,0	21,4	10,7	850,9	3,5	2.709,9	705,5	782,9	1.942,830	
Both										57,4										
A	0101	1. hæð	N	0101	287,2	0,0	10,7	0,0	287,2	3,5										
A	0102	Geymsla	N	0201	123,9				123,9	2,70	2,70	334,4	107,9	123,9				2,70	281,330	
A	0103	Geymsla	N	0202	5,1				5,1	2,70	2,70	14,0	4,2	5,2				2,70	11,340	
A	0104	Geymsla	N	0203	5,1				5,1	2,70	2,70	13,8	4,2	5,1				2,70	11,340	
A	0105	Geymsla	N	0301	5,7				5,7	2,70	2,70	15,4	4,2	5,7				2,70	11,340	
A	0106	Geymsla	N	0302	5,4				5,4	2,70	2,70	14,8	4,6	5,4				2,70	12,420	
A	0107	Geymsla	N	0303	5,8				5,8	2,70	2,70	15,7	4,8	5,8				2,70	12,420	
A	0108	Bíttisgeymsla	B	0201	23,4				23,4	2,70	2,70	83,2	21,1	23,4				2,70	58,970	
A	0109	Bíttisgeymsla	B	0301	22,8				22,8	2,70	2,70	81,0	20,7	22,8				2,70	55,820	
A	0110	Bíttisgeymsla	B	0101	24,9				24,9	2,70	2,70	87,2	20,9	24,9				2,70	58,430	
A	0111	Sorp	T	X	9,4				9,4	2,70	2,70	25,4	7,3							
A	0112	Stöðhús	U	Y	18,8				18,8	2,70	2,70	44,8	9,7					2,70	26,180	
A	0113	lindur	T	X	4,5				4,5	1,35	2,70	12,2	1,3							
A	0114	Vindfang	U	Y	5,5				5,5	2,70	2,70	14,9	4,2					2,70	11,340	
A	0115	Hjól og vagnar	N	Y	24,1				24,1	2,70	2,70	65,1	20,8					2,70	55,820	
B	0116	Verönd	S	0101	0,0				0,0										1,00	0,000
A	0201	2. hæð	N	0201	287,2	0,0	10,7	0,0	287,2	0,0										
A	0202	lb00	N	0202	100,7				100,7	2,70	2,70	271,8	88,1	100,7				2,70	237,870	
A	0203	lb00	N	0203	88,1				88,1	2,70	2,70	232,5	73,2	88,1				2,70	197,840	
A	0204	Stöðhús	U	Y	81,1				81,1	2,70	2,70	219,0	71,8	81,1				2,70	185,320	
B	0205	Svalir	S	0201	10,2				10,2	2,70	2,70	52,1						2,70	0,000	
B	0206	Svalir	S	0201	10,2				10,2										1,00	10,200
B	0207	Svalir	S	0203	10,2				10,2										1,00	10,200
A	0301	3. hæð	N	0301	287,2	0,0	0,0	10,7	276,5	0,0										
A	0302	lb00	N	0302	100,7				100,7	2,70	2,70	271,8	88,1	100,7				2,70	237,870	
A	0303	lb00	N	0303	88,1				88,1	2,70	2,70	232,5	73,2	88,1				2,70	197,840	
A	0304	Stöðhús	U	Y	19,3				19,3	2,70	2,70	219,0	71,8	81,1				2,70	183,320	
C	0305	Svalir	S	0301	10,2				10,2	2,70	2,70	52,1						2,70	0,000	
C	0306	Svalir	S	0302	10,2				10,2										1,00	10,200
C	0307	Svalir	S	0303	10,2				10,2										1,00	10,200
A	0401	Þakrymi	F	X	287,2	0,0	0,0	0,0	0,0	0,30	1,90	287,2	0,0	0,0						



AFSTÖÐUMYND MKV. 1:500.

8/1298  
109-1  
PAKLI BREVTT 1 DES 1998