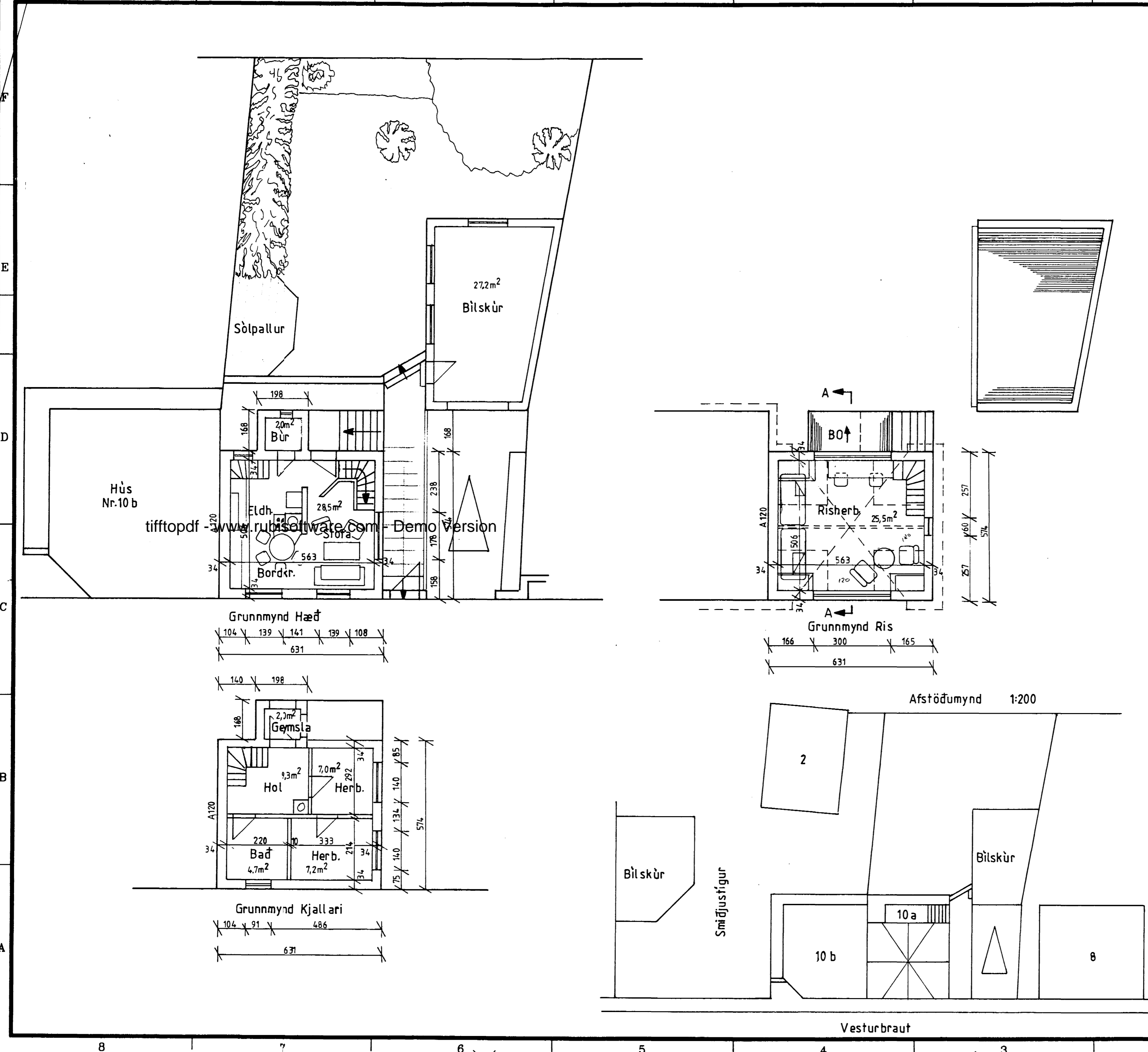


RP

ÞAKBREYTING.
KVISTIR SETTIR Á BEGGJA MEGIN
ÞAKHALLI ER ÖBREYTTUR
GÓLFBITAR STYRKTIR
ÞAK BORIÐ UPPI MEÐ MÆNI ÚR STÁLI
ÞAK AÐ ÖÐRU LEYTI BYGGT ÚR TIMBRI
ÞAKKLÆÐNING VERÐUR ÚR BÁRUJÁRNI
RÚMMÁL HUSS EYKST UM 15m³
SKORSTEINN FJARLEGGÐUR NIÐUR AÐ
GÓLFI ÞAKHÉÐAR

HÚSIÐ VAR MÆLT UPP OG ER TEIKNAD
EFTIR MÆLINGU GERÐRI UNDIR
UMSJÁ ARKITEKTS.
GRUNNFLÖTUR HUSS 36.2m²
RISHÆÐ 25.5m²
(ÞAR AF LOFTHÆÐ < 180 CM 12.9m²)
BRÚTTÓ RÚMMÁL HUSS 228.7m³
EFTIR ÞAKBREYTINGU
SIFREÐAGEYMSLA 228.7m³
95.0 m²
277.0 m³ með bakplötu
Stokkun 89.0 m³

Vesturbraut 10 a Hafnarfirði
Þakbreyting
1:100/200
12-06 1996
Sigurbergur Árnason Arkitekt F A Í
Kt: 050656-3229
Suðurlandsbraut 14 Reykjavík
Sigurbergur Árnason



tifftopdf - www.rubissoftware.com - Demo Version