

Samþykkt þann

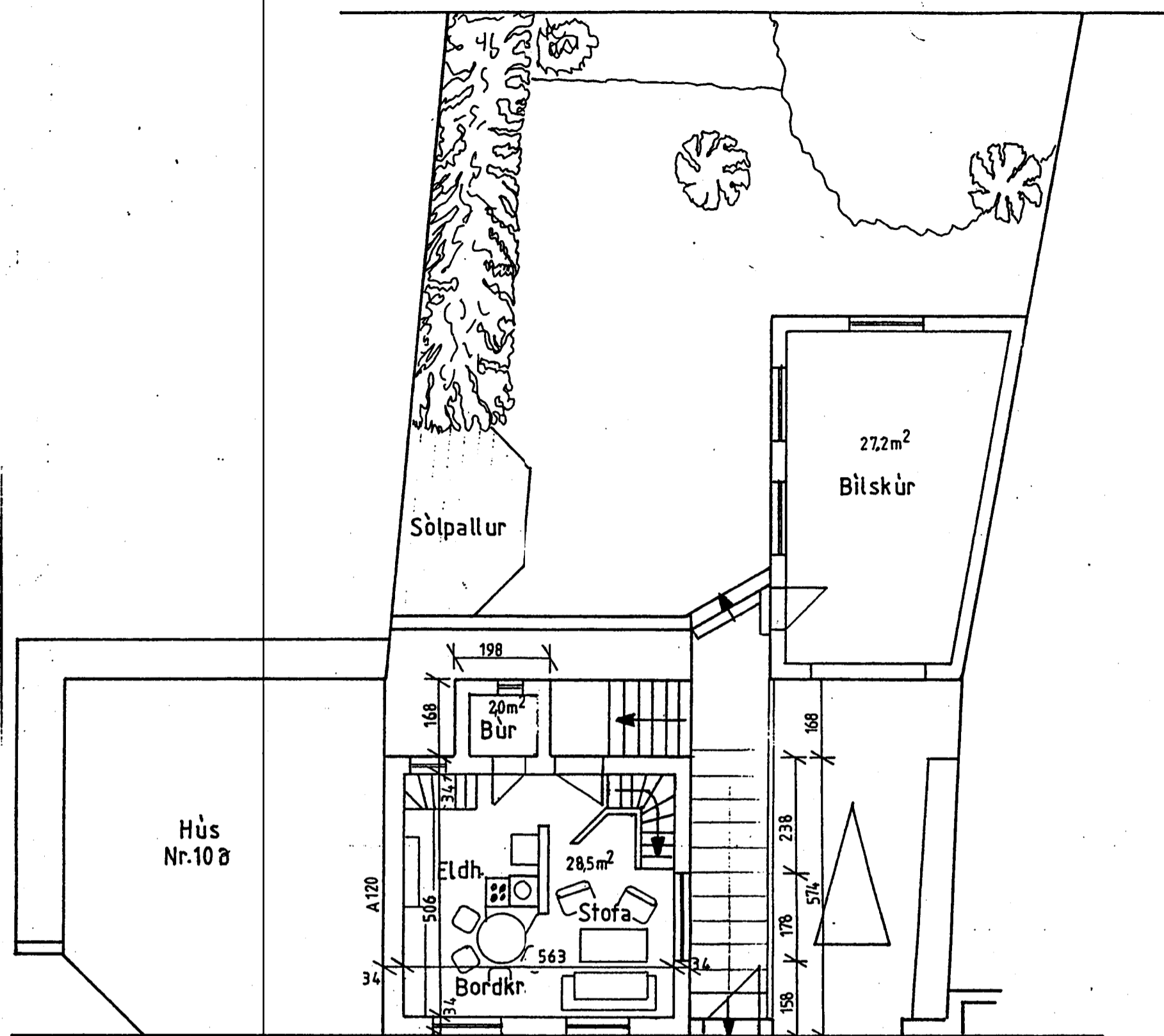
15 MAI 2002

Byggingafultrúinn í Hafnarfirði
Fh. Kristján Þórarinnsson

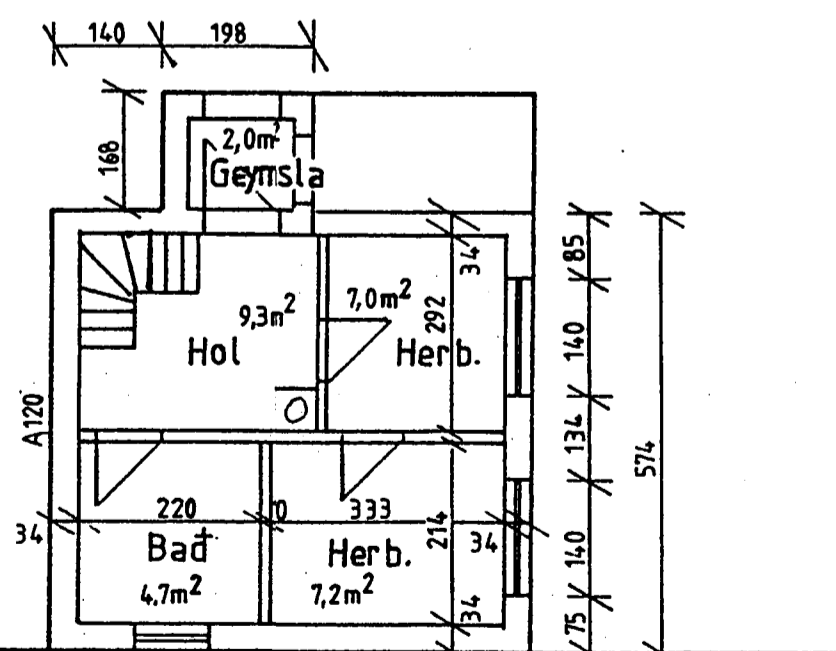
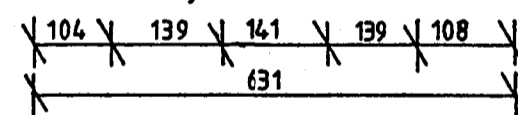
KJP

VESTURBRAUT 10 HAFNARFIRÐI

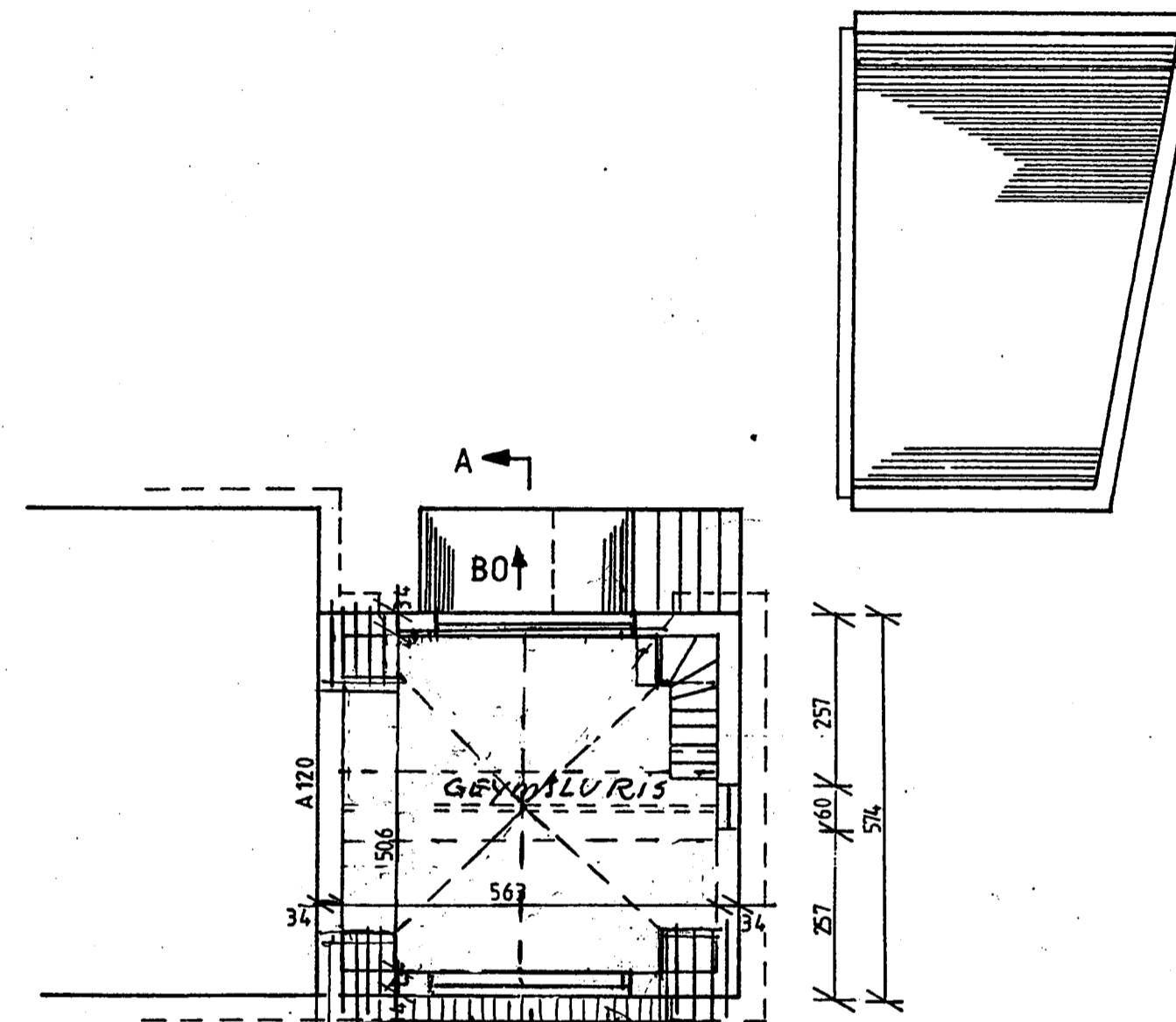
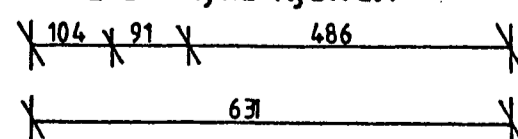
ÞAKBREYTING MEÐ KVISTUM VAR SAMÞYKKT FYRIR HÚSIÐ ÞANN 26. JÚNÍ ÁRÍÐ 1998. HÖNNUN VAR UNNIN AF SIGURBERGI ÁRNASÝNI ARKITEKT. ÓSAMRÆMI VAR Á MILLI ÚTLITSEIKNINGA OG SNEIÐMYNDA. SNEIÐING VAR UM 50CM HÆRRI EN ÚTLITSMYND OG MÁLSETT ÞANNIG. SNEIÐINGIN ER OG 50CM HÆRRI EN RAUNVERULEG HÆÐ. RISHERBERGI ER ÓNOTHÆFT SEM SLÍKT OG ER Í RAUN AÐEINS GEYMSLURIS. HÉR ER LÖGÐ FRAM LEIÐRÉTT TEIKNING SIGURBERGS ÁRNASONAR ÁSAMT SKRÁNINGARTÖFLU.



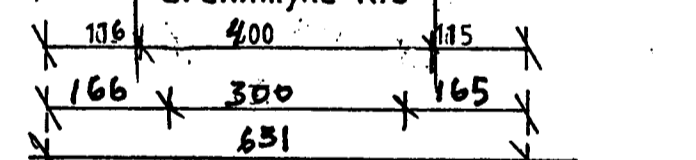
Grunnmynd Hæð



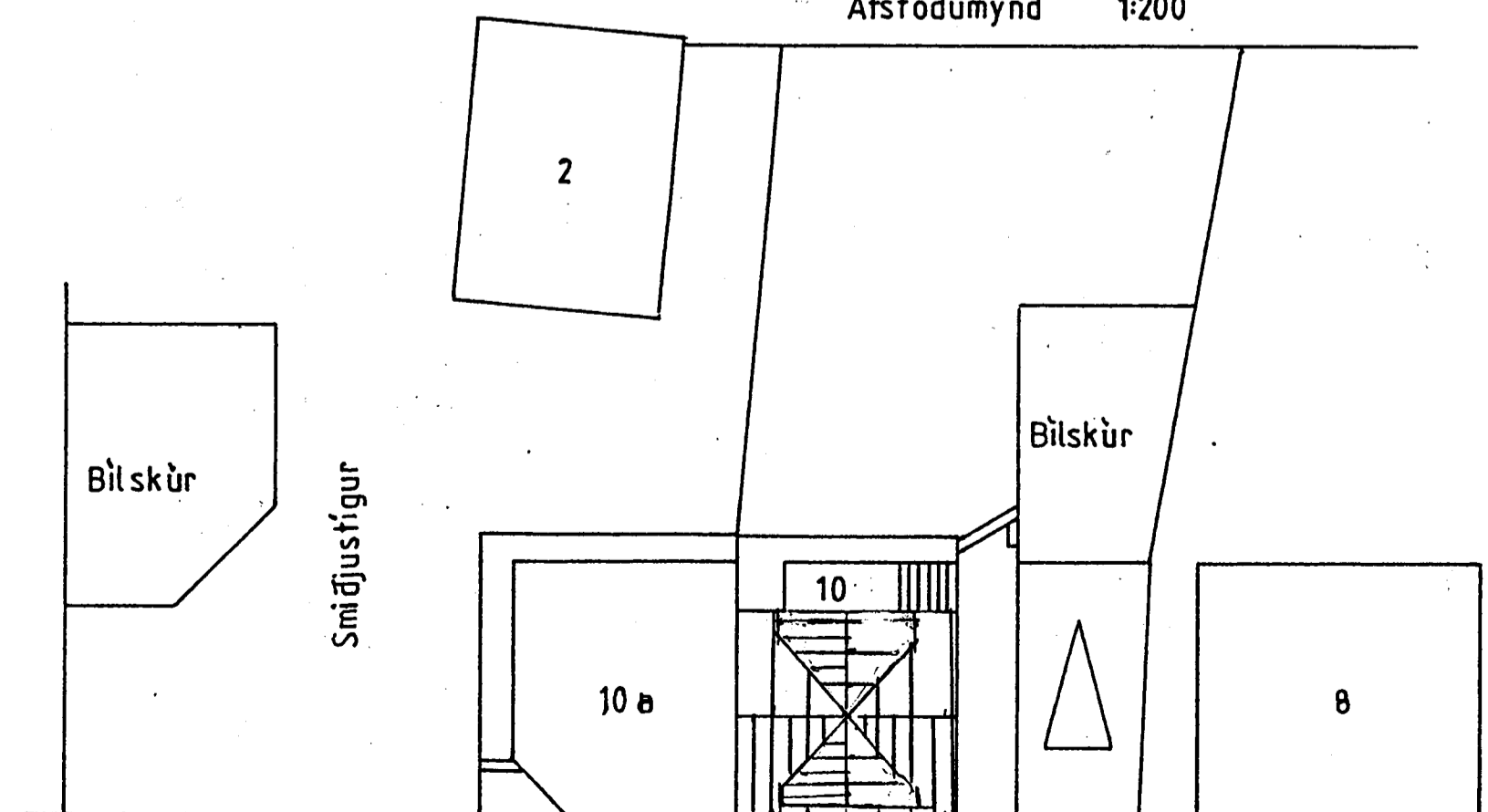
Grunnmynd Kjallari



Grunnmynd Ris



Afstöðumynd 1:200



Vesturbraut

BREYTT			
Vesturbraut 10 Hafnarfirði			
Reyndarteikning			
Grunnmyndir		KVARDI: 1:100	
DAGS.: 10-12-01		STADF. BURDARÞÓL	
HANNAÐ:	TEIKNAD:	YFIRF.:	
ALARK arkitektaur sf.			HAFNARBORG 7 200 KÍPVAÐI SMAR 504 1137 ÖB 504 9244 FAX: 504 4433 alar@alark.is KT: 501183-2409 www.alark.com
KJP - Apm			01