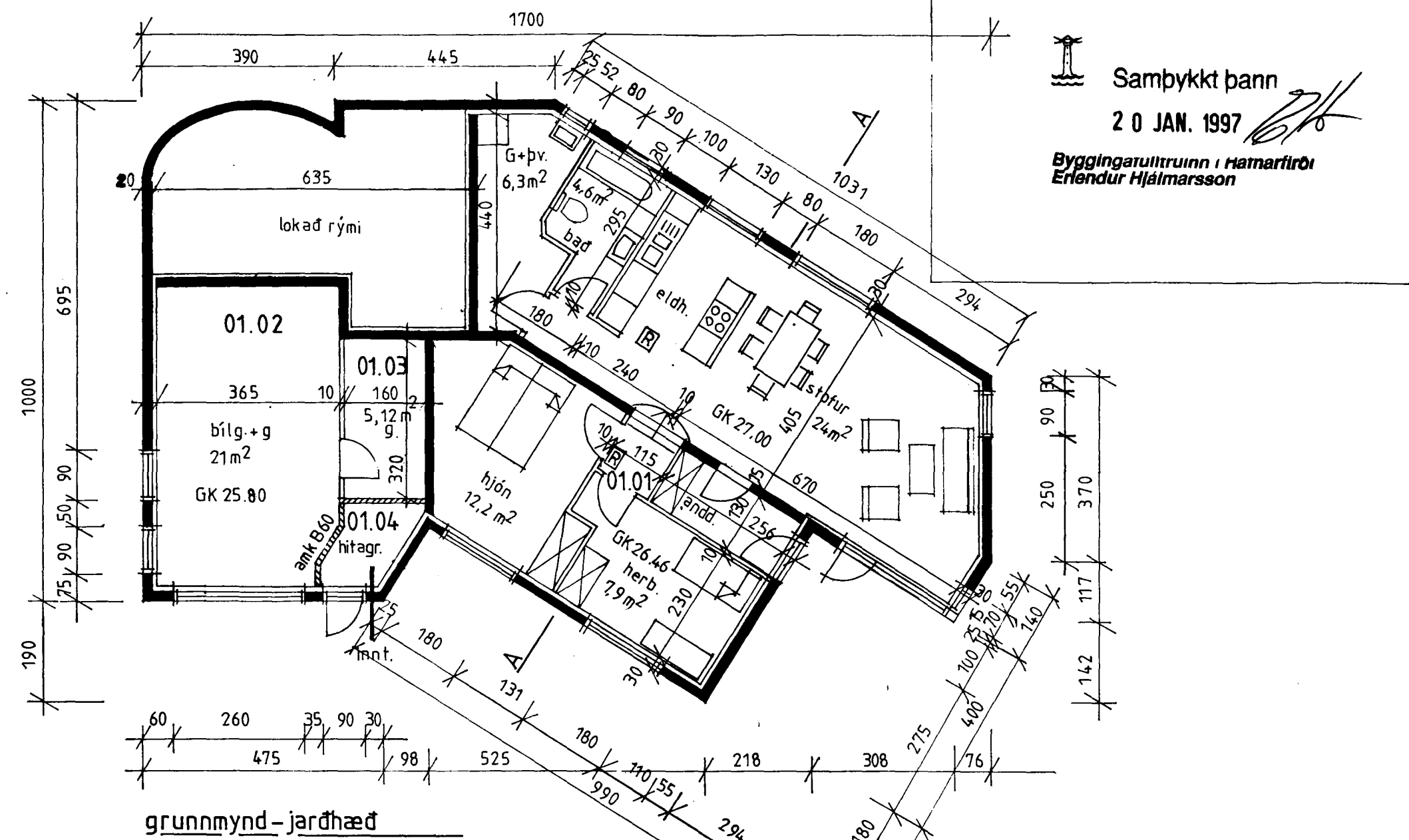
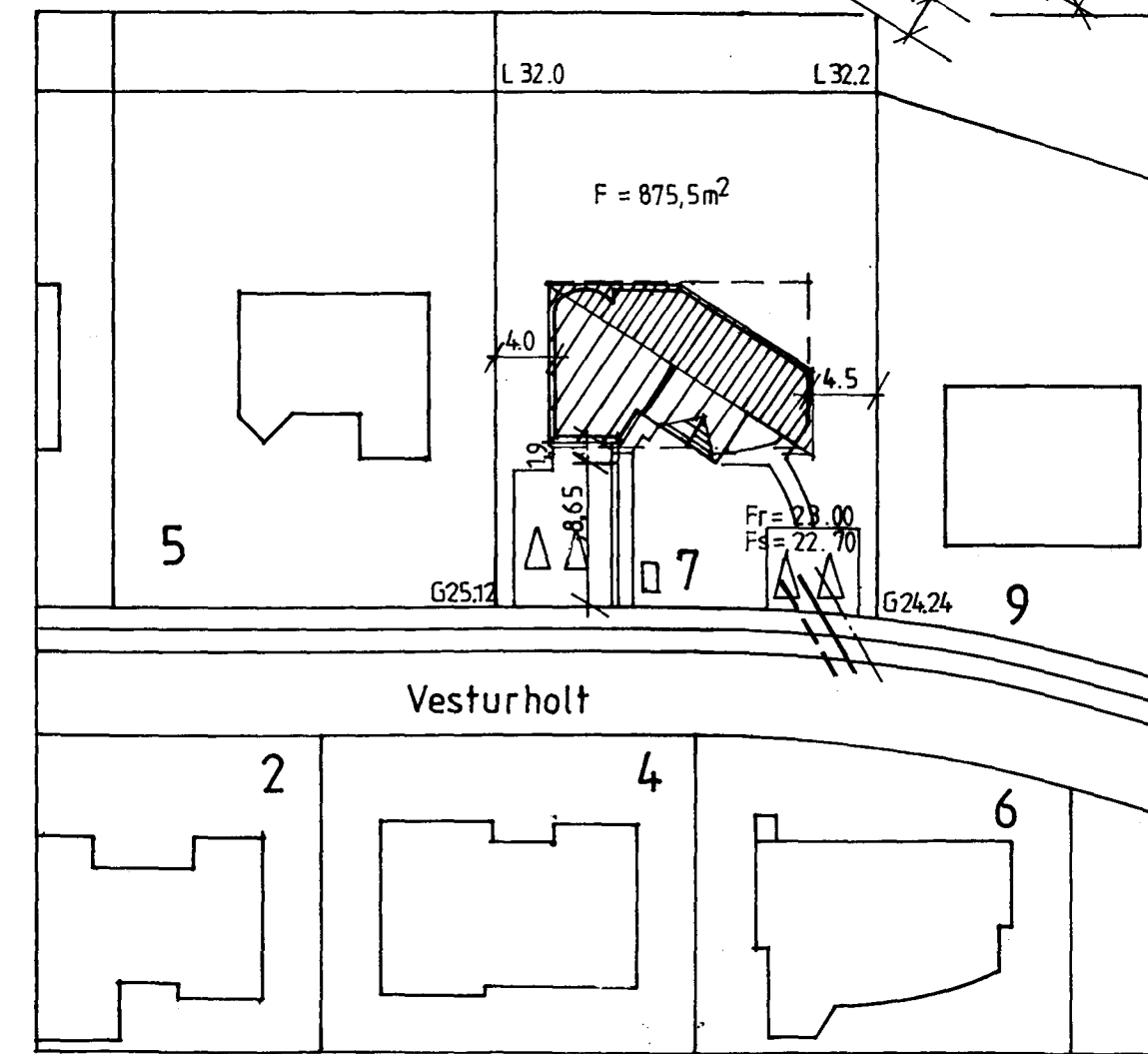


grunnmynd - efri hæð



grunnmynd - jarðhæð



afstöðumynd 1:500

burðarvirki hússins er úr steinsteypu stálplötur á þaki  
borðaklæðning á þakkanti  
öldnaem einangrun í þaki  
innihurðir eru 80 cm  
litir samkvæmt ákvörðun arkitekts

Stærðir:	m <sup>2</sup>	m <sup>3</sup>
01.01 íbúð	80,0m <sup>2</sup>	202m <sup>3</sup>
02.01 íbúð	141m <sup>2</sup>	471m <sup>3</sup>
01.02 og 01.03 bílg.+g.	30,5m <sup>2</sup>	96,6m <sup>3</sup>
samtals	171,5m <sup>2</sup>	567,6m <sup>3</sup>
01.04 sameign	2,25m <sup>2</sup>	7,15m <sup>3</sup>
<b>Húsið allt</b>	<b>253,75m<sup>2</sup></b>	<b>776,75m<sup>3</sup></b>

Nikulás Úlfar Másson, arkitekt

verkefni Vesturholt 7

teikning Bygg.n.teikning - grunnm. og afst.m.

Breytt 15.1.1997: lokað rými

dagsetning 10. október, 1996.

kvarði 1:100

*Nikulás Úlfar Másson*