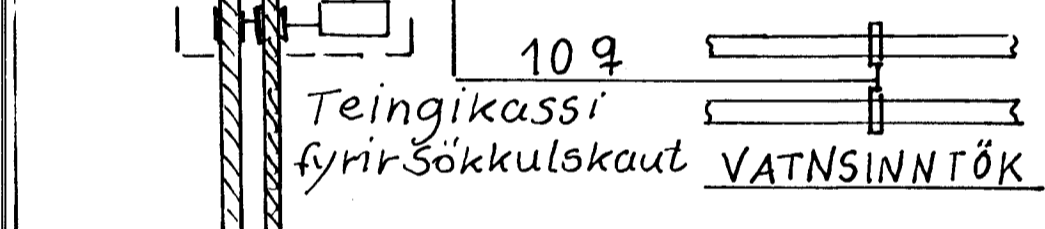
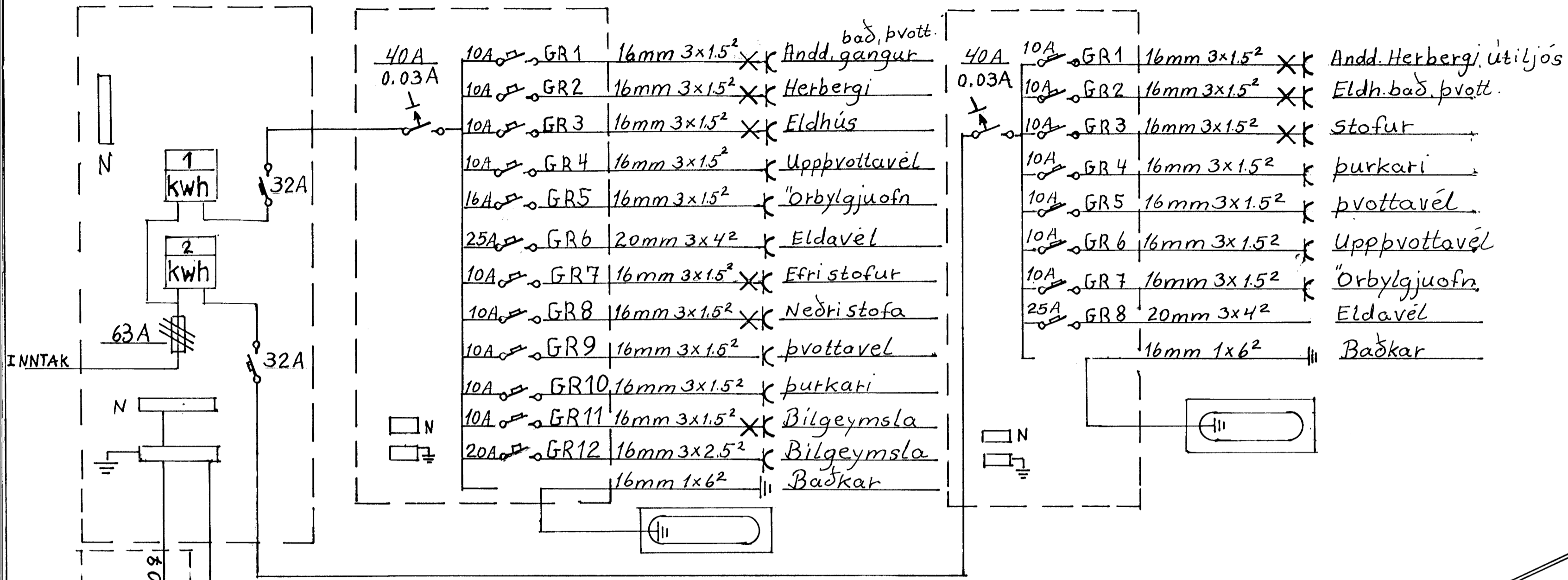


ADALTAFLA TO

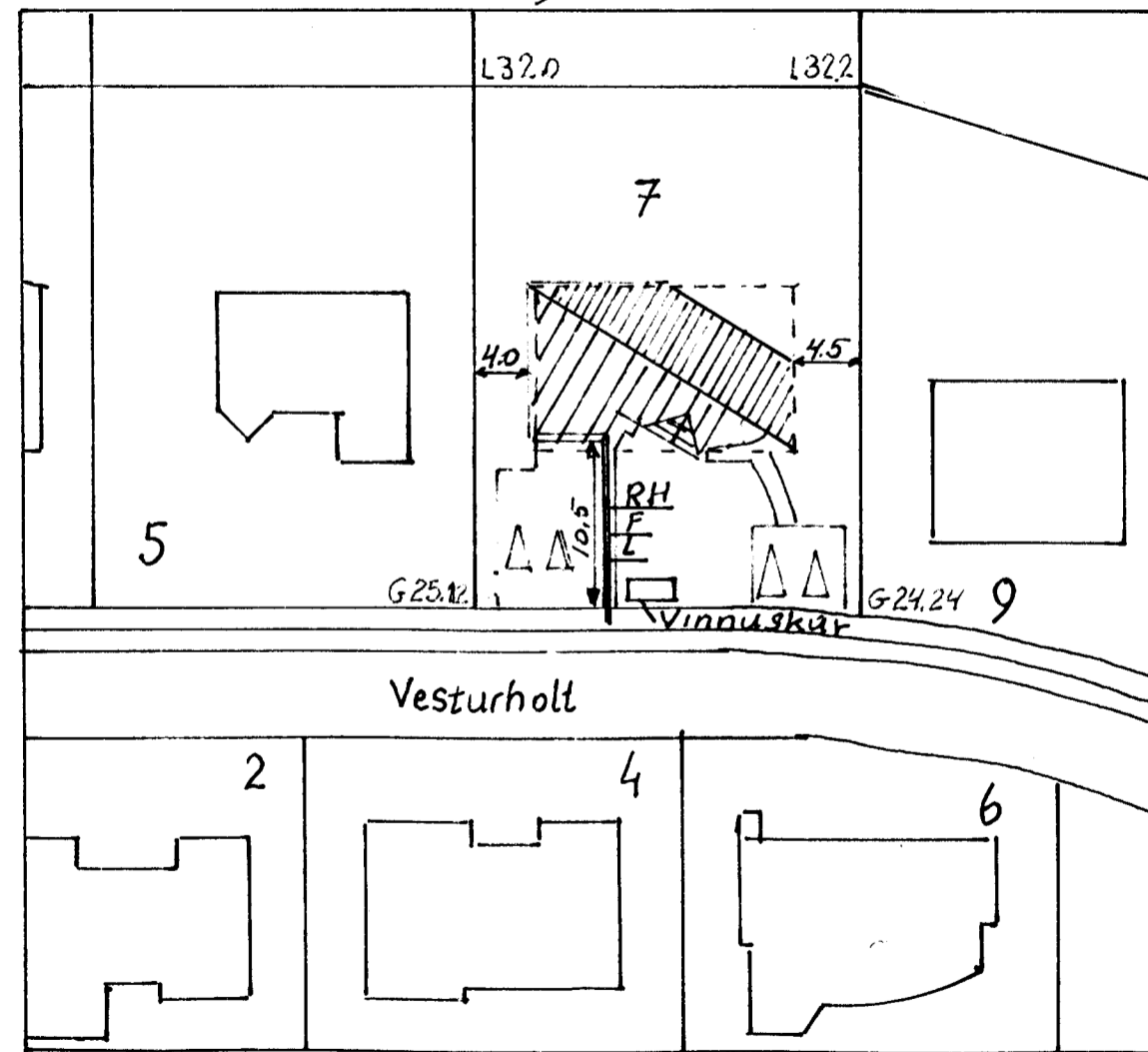
T1 FASI: R

T2 FASI: S

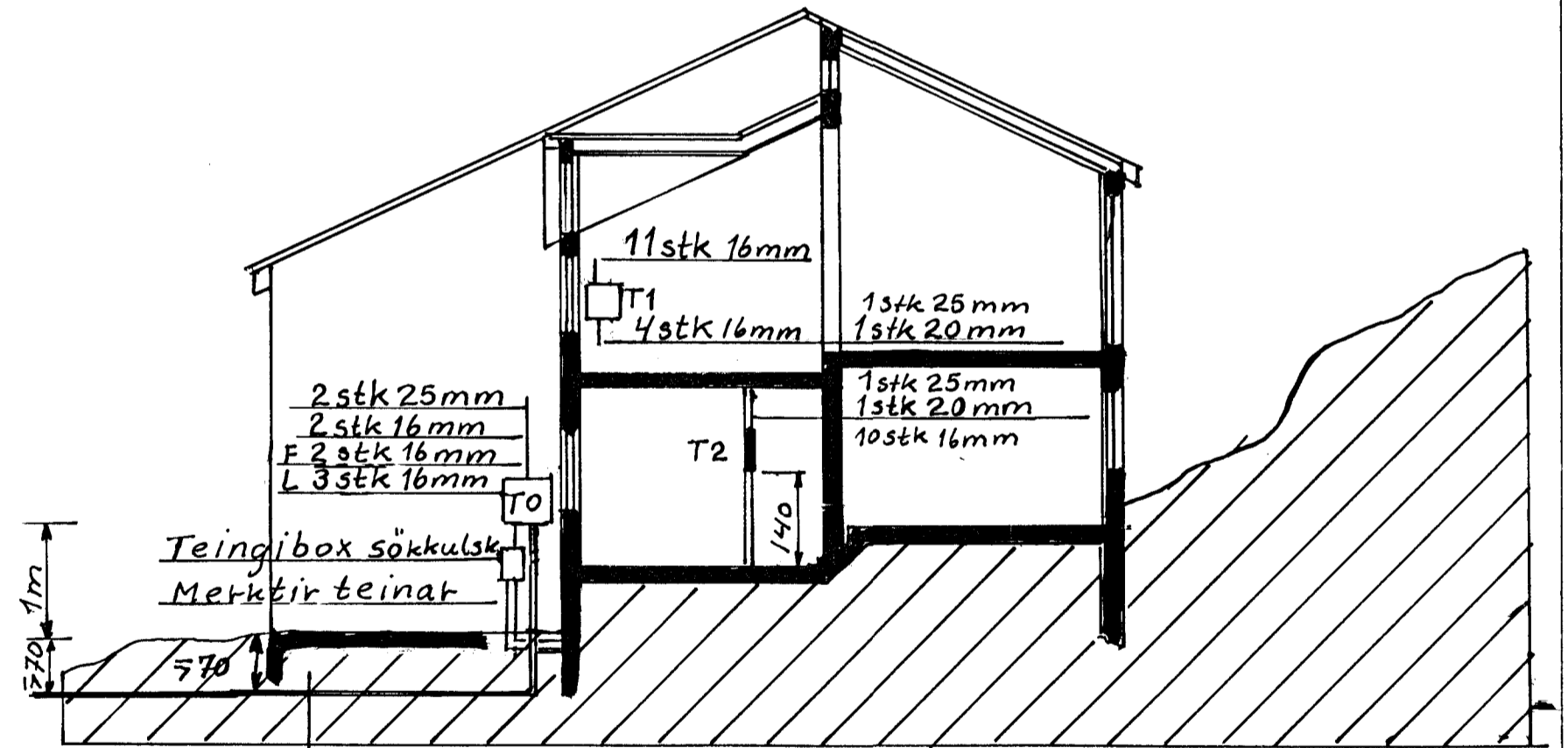


Teinging sökkuljarna í sökkli skal vera samkv. reglugerð.

Afstöðumynd. Mkv. 1:500

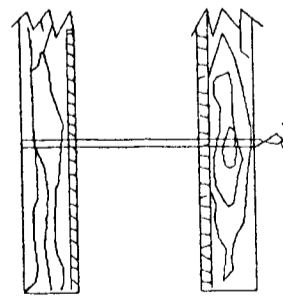


afstöðumynd 1:500



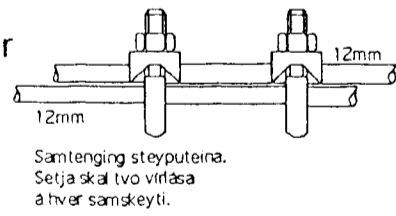
3stk 50mm 1stk 25mm
Plaströr nái út fyrir lóðarmörk

Snið í sökkulvegg



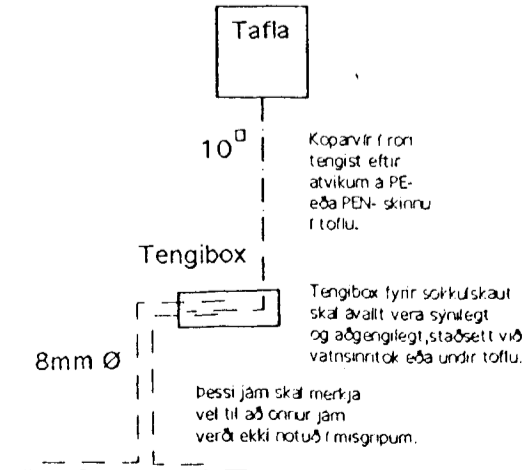
Sýnd eru 2 neðstu steypu-styrkjarjám í steypumót ofan á veðstu mótavirum.

Virlásar



Samtenging steyputerna. Setja skal tvo virfla á hvar samskeyti.

Svið af töfluvegg

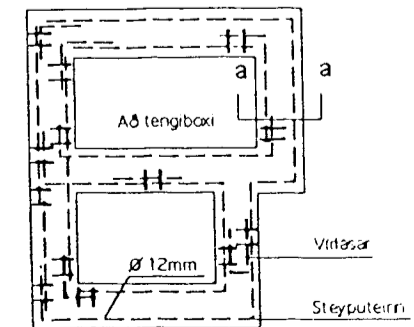


Koparvir í ron tengist eftir atvikum á PE, eða PEN- skinni í töflu.

Tengibox fyrir sökkulskaut skal óvallt vera sýnlegt og aðgengilegt, stöðsett við vatnsinntök eða undir töflu.

Þessi járn skal merkja vel til að örur járn verð ekki notuð í misgröfum.

Grunnmynd sökkulveggja



Blað 3/3	
Dag Okt '96	Vesturholt 7 Hafnarfirði
Teik. G.I	Rafmagnsteikning
S:5554968	Afstöðumynd. Snið
Kennid. Jörðuk	Töfluteikning