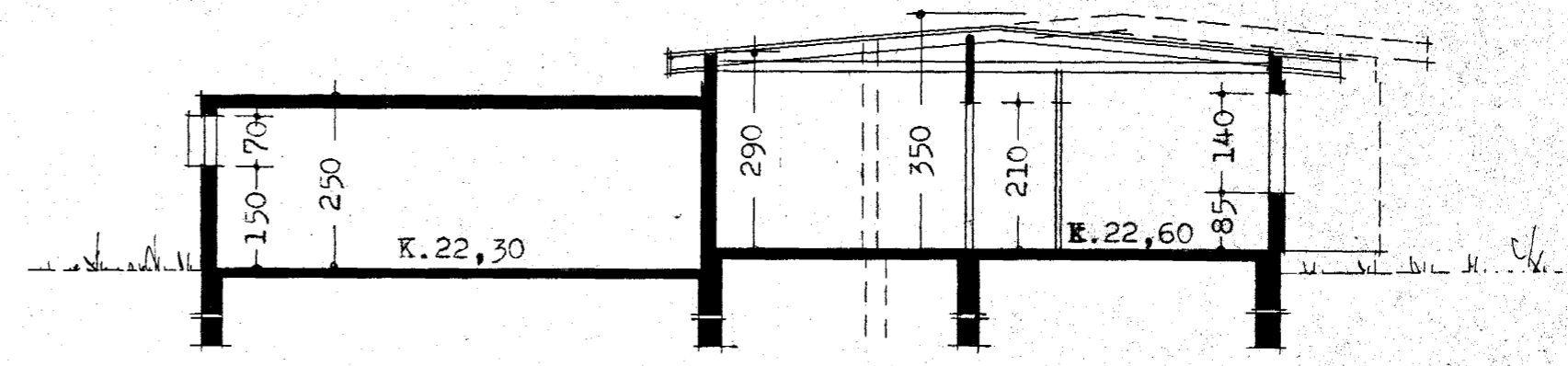
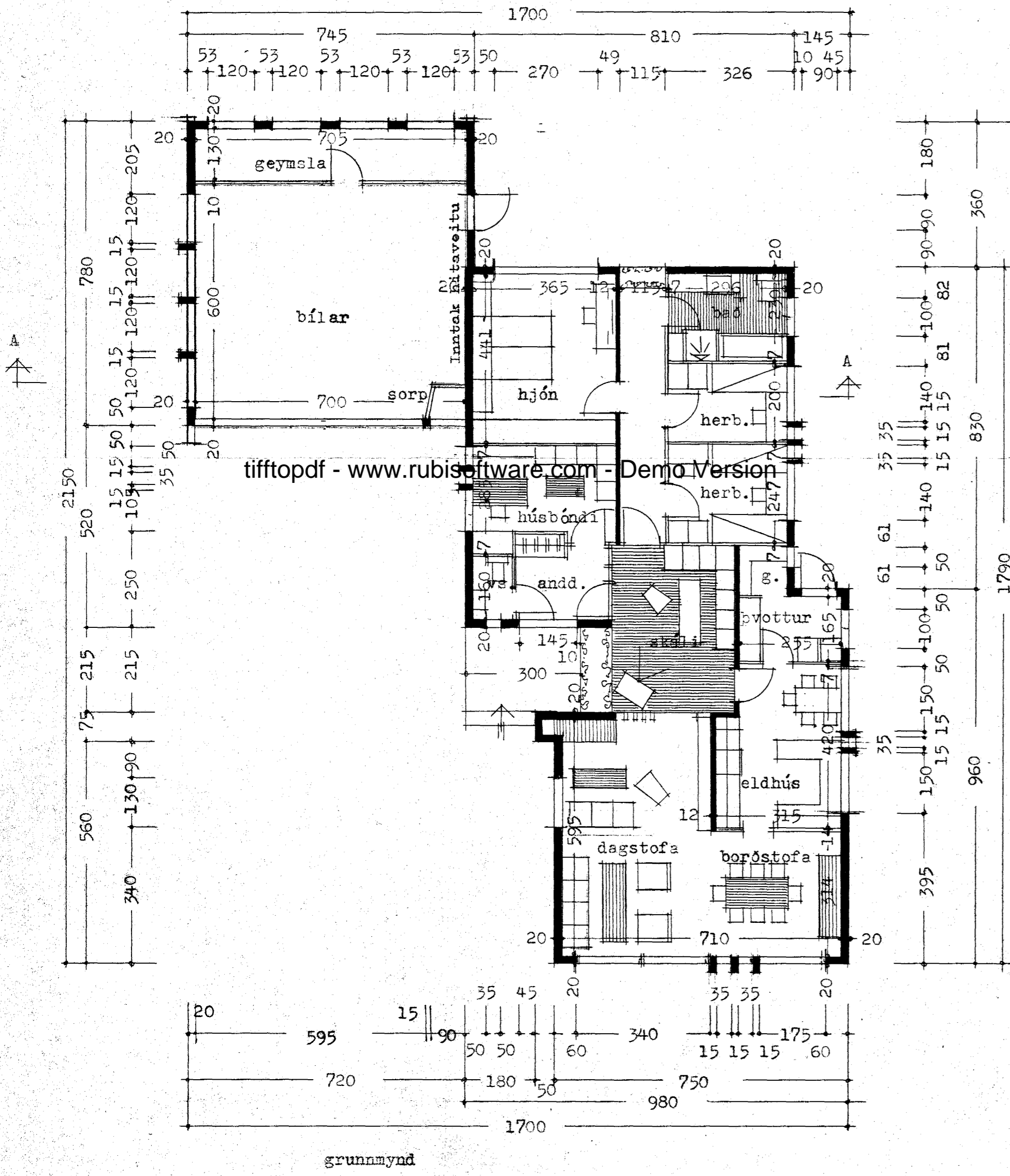
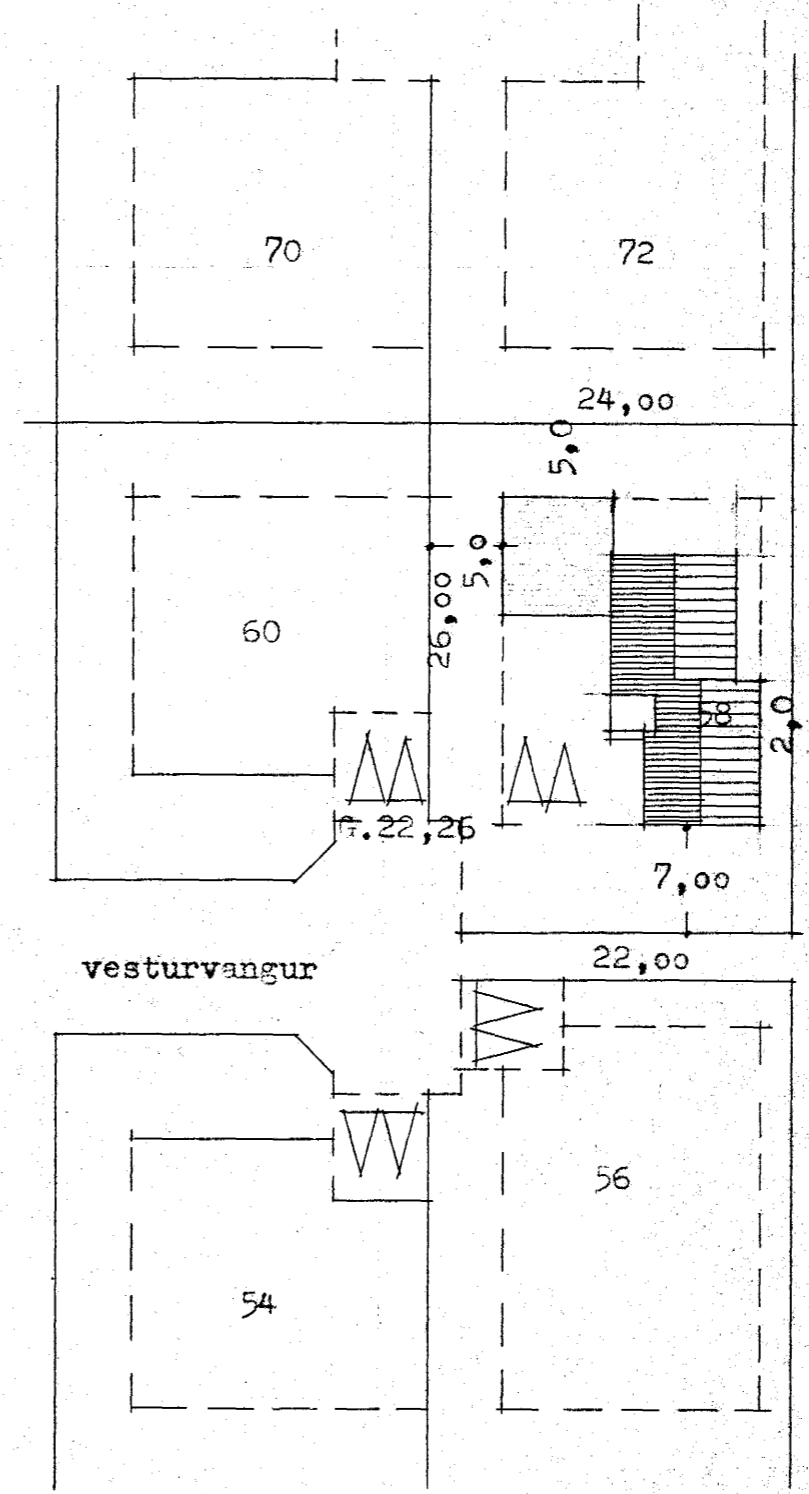


Samþykkt á fundi bygginga-
nefndar þ. 11.5.1975
BYGGINGAFULLTRÚINN
Í HAFNARFIRÐI
[Signature]

Verð höfð hlið upp til bráðbirgða,
með öflugum tækjum eða á annan hátt,
skal hafi farið samráð við byggingafrúna
og stækkvæðingara um frágang slíks
tíðnaðar.
Ganga skal frá önnur
einstæði í samráði við
stækkvæðingara



skurður A-A



Afstöðumynd m. 1:500
Flatarmál húss 142,34 m.²
Flatarmál bílskúrs 56,88 m.²

Reykjavík í maí 1975

[Signature]