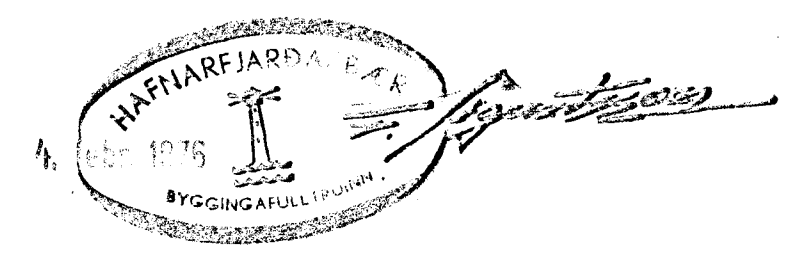
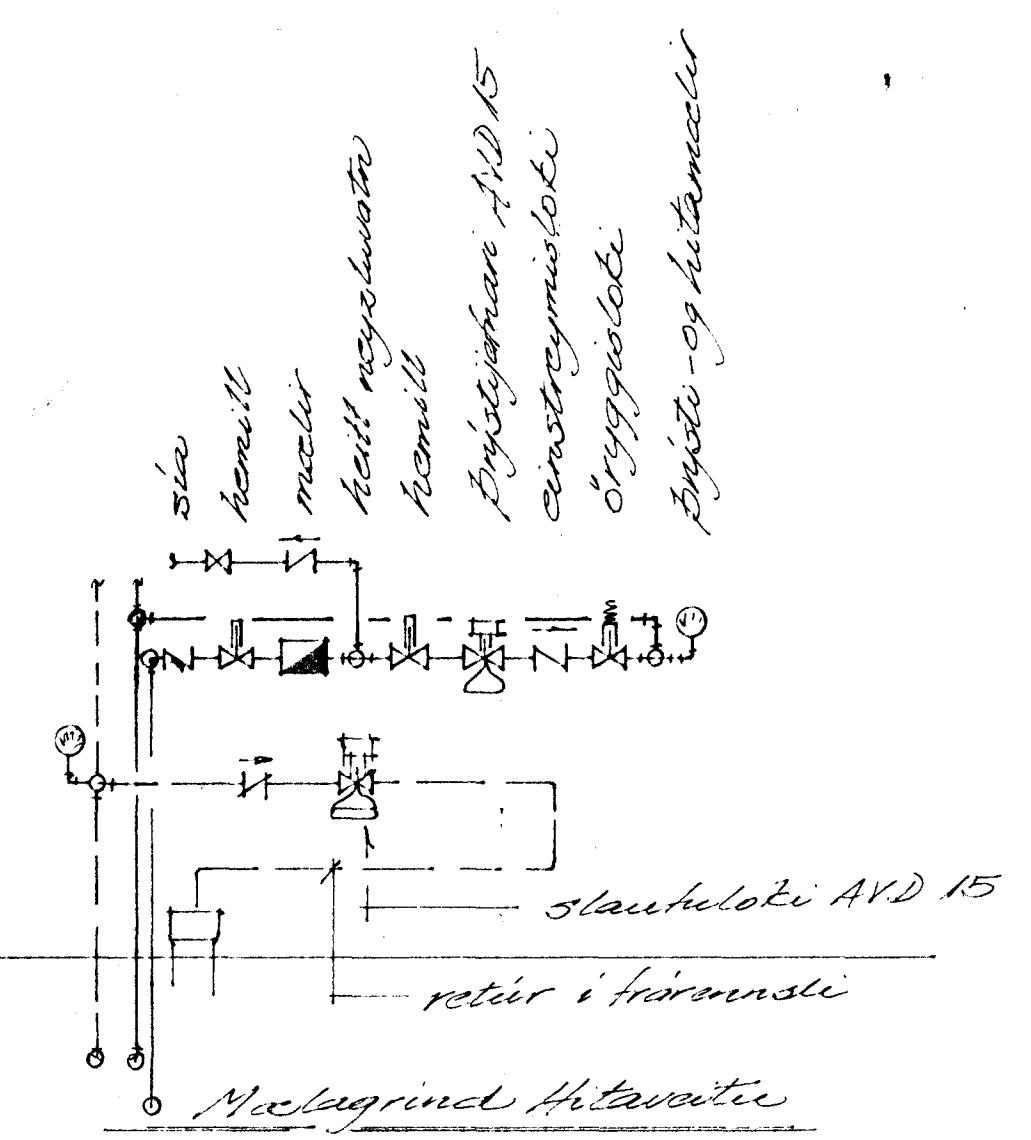
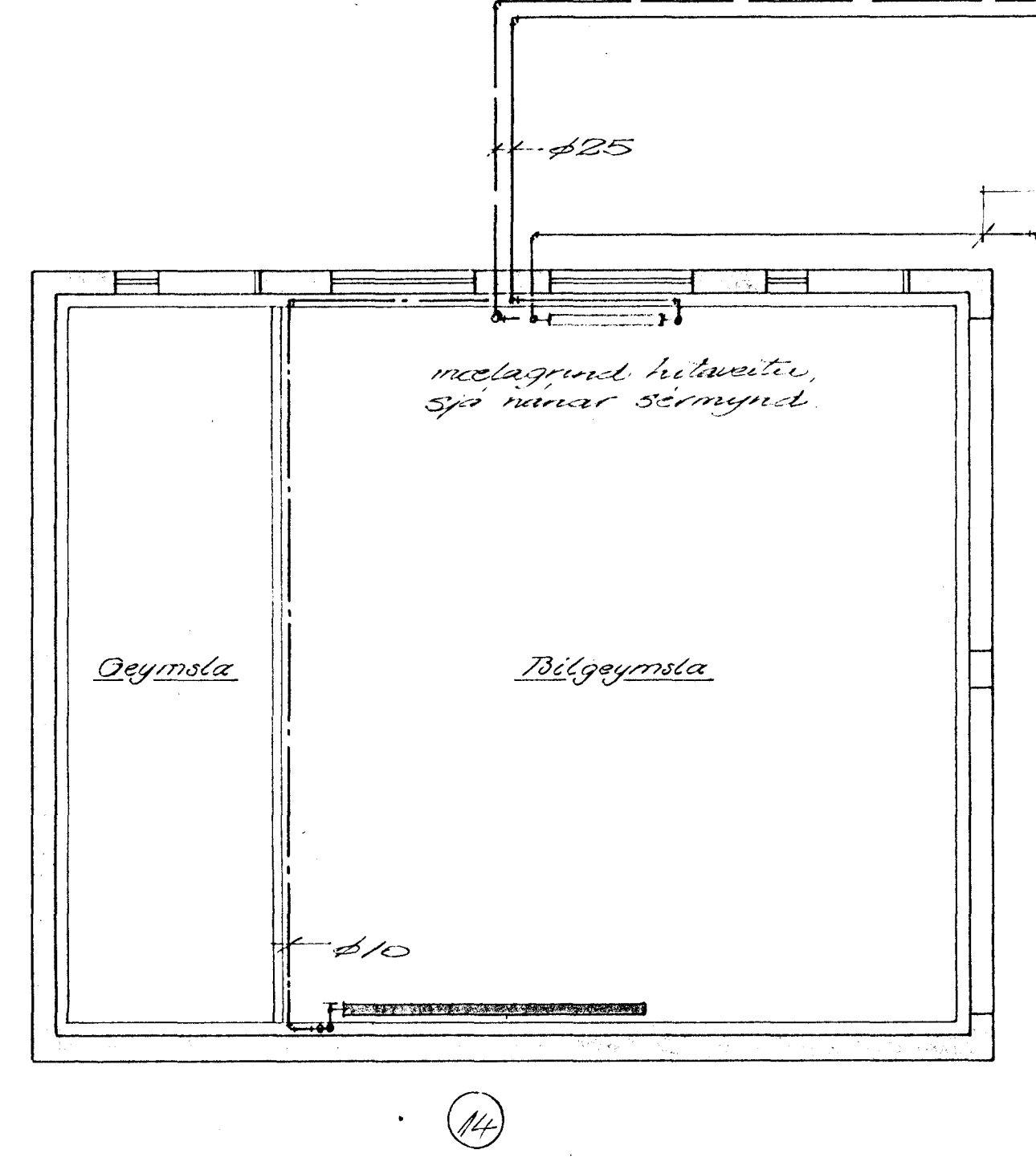


Ömurlista

Öhu nr	gerð	mesta hæð	mesta lengd	stíkur	alt. h. ecal. h.
1		1200	500	d/AB	665
2		650	1000	d/AB	755
3		650	650	d/AB	615
4		650	2200	d/CD	1465
5		650	1600	d/CD	1015
6		650	1600	d/CD	800
7		650	1300	d/CD	1215
8		210	1100	d/CD	1500
9		420	2600	d/AB	2810
10		650	2200	d/CD	2000
11		650	1400	d/CD	1415
12		650	1000	d/CD	800
13		650	400	d/AB	200
14		650	2500	d/CD	3000

Öhuastærðir stulu með allar að rennilaga hitaveitunum, þ.e. st = 40°C. Á öllu öðru skal setja aut. loftskrifur og stöðla, öhlota með innbyggðum hitastilla, t.d. af gerðinni Danfoss.



FR. DAGS. BREYTING		VESTUEVANGUR 72	
VERKFRÆDISTOFA ÁRMULA 1		HAFNARFÉLDI	
REYKJAVÍK - SÍMI 5811		Grunnmynd	
Kafðuð Úgar		Höfundur	
HANNAÐ	KVARDI	1/50	
TEIKNAD 12/44	DAGS	NOV. '75	
YFIRFARÐ	NR	7440	RE. AF. 1