

Viðivangur 9 Hafnarfirði

**MEKINGAR** [E SAMREMI VIÐ ÍST 64]

**1. BRUNNAR OFL.**

- BG BENZINGILDRA - ÖLUGILDRA
- BR BRUNNUR
- GN GÖLFNIBURFALL - GÖTUNIBURFALL
- NF NIBURFALL
- SF SANDFANG SANDGILDRA
- SN SVALANIBURFALL
- PN ÞAKNIBURFALL

**2. HREINLETISTEKI**

- BI SKOLSKAL [BIDET]
- BK BÄCKER
- EY ELDHÚSVASKUR
- HL HANDLAUG
- SB STEYPIBÁÐ
- SV SKOLVASKUR
- UV UPPVOTTAVEL
- VS VATNSALERNI
- VK VOTTAVEL

**3. TAKN FYRIR HREINLETIS + HITLAGNIR**

- HITI FRAMRÁSARPIPA
- HITI BAKRÁSARPIPA
- NEYZLUVATN KALT
- NEYZLUVATN HEITT
- NEYZLUVATN HEITT HRINGRÁS

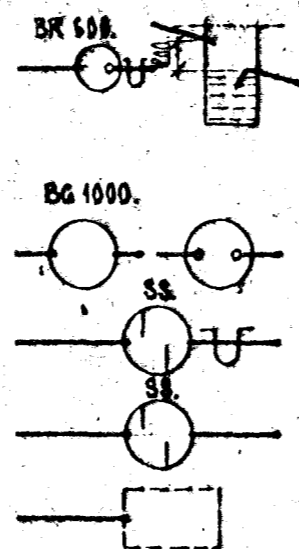
**4. LOKAR**

- BEINN RENNILOKI
- EINSTREYMISLOKI STEFNULOKI
- HEMILL
- MÖTSTADA [BLENDI]
- ÞRÝSTINGSMINKARI ÞRÝSTINGSFALLI ÖRVARDETFNU
- LOKI MEB SPINDIL UPPUR JÖRÐ
- ÞRÝSTINGJAFNARI
- SLAUFULOKI, YFIRFALLSLOKI
- ÞRÍVEGALOKI
- LÖFTTÆMING
- KRANI
- STÁLFRIVKUR BLÖNDUNARLOKI - SKIPTIR
- BLÖNDUNARTÆKI GRUNNMÝND
- STEYPIBÁÐ GRUNNMÝND
- LÖFTPÚÐI
- LOKI MEB FLOTHOLTI
- HITAMELIR MEB KVARÐA
- ÞRÝSTINGSMELIR
- HITA + ÞRÝSTINGSMELIR
- VÖKVAÐIA ID. SÁLD
- NÝR MIÐSTÖVAROFN GRUNNMÝND
- GAMALL MIÐSTÖVAROFN GRUNNMÝND
- MAGNMELIR [VATN]
- HITASKIPTIR MILLIHITARI

**5. TAKN FYRIR FRÆRENNSLAGNIR**

- PIPULOGN FYRIR SKOLP OG REGNVATN
- REGNVATNSLOGN ÞÖKKUÐ
- REGNVATNSLOGN + JAROVATNSLOGN [HALFÞÖKKUÐ]
- ÞÖKKUÐ JAROVATNSLOGN
- LOGN A-MM MEB HREINSILOKI
- A-MM ÞAKNIBURFALL FYRIR REGNVATN
- MANNGÆNGUR HÖLRESABSUNNUR MEB KARMÍ LOKI OG BÖTNRÁSUM

**5. FRAMH.**



BRUNNUR FYRIR JAROVATN OG REGNVATN 200 MM HÆÐAR-MUNUR Á AÐ OG FRÆRENNSLAGNIR. BRUNNUR SE MEB KARMÍ, LOKI OG VATNSLASS Á FRÆRENNSLAGNIR. ÞVERMÁL BRUNNS 600 MM.

BENZÍN EDA ÖLUGILDRA MEB KARMÍ OG LOKI ÞVERM. 1000 MM

SANDGILDRUBRUNNUR MEB VATNSLASS

ÁN VATNSLASS

GRÖÐHRIP UTANMÁL SJÁ GRUNNMÝND

**6. SKYRINGAR**

**6.1. FRÆRENNSLI**

PIPUR (GRUNNLÖGN OG BRUNNAR SEU) ER STEINSTEYPU EDA ÖÐRU EFNÍ SEM BYGGINGAÝFIRVÖLD SAMÞYKKJA. INNRI ÞVERMÁL PIPNA ERU GEFIN UPP Í CM Á GRUNNMÝND. SAMSKYTTI PIPNA SKAL ÞETTA MEB ASFALT EDA BEMENTSSTEYPU. ALLAR BEYÐJUR OG GREINAR Á LÖGN SKAL GERA MEB ÞAR TIL GERÐUM TENGI-HLUTUM MILLI BEYÐJUPUNKTA SKAL LÖGN VERA BEIN. PIPUR INNAHÚSS SEU ER STEYPUJARNI EDA ÖÐRU EFNÍ SEM HLOTIÐ HEFUR SAMÞYKKI BYGGINGARTYRVALDA. EFNÍ OG FRÁGANGUR LAGNA SE Í SAMREMI VIÐ REGLUGERÐ UM HÖLRESALAGNIR.

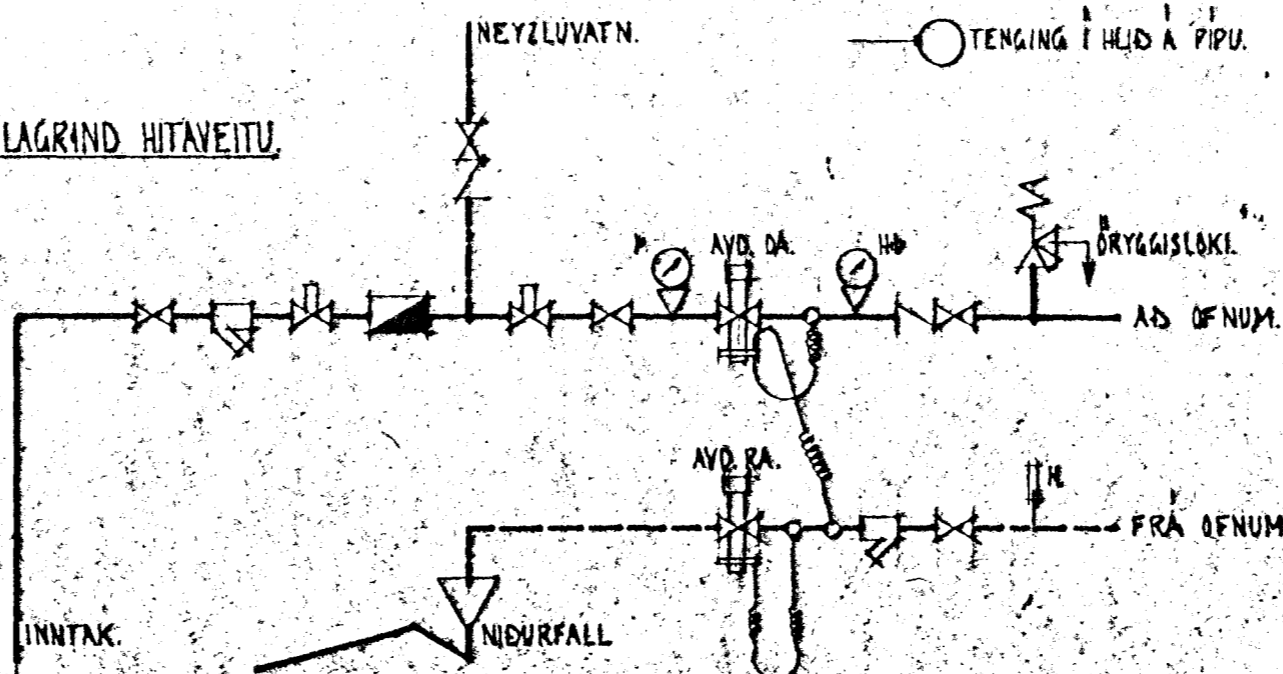
**6.2. HITALÖGN**

PIPUR SEU SVARTAR STÁLPIPUR OG ERU INNRI ÞVERMÁL PIPNA GEFIN UPP Á TENGIMÝND. PIPUR SKAL SETJA SAMAN MEB TENGIÞYKKJUM, MEB GRUNNUM GENGJUM ÞRÝSTIREYNA SKAL KERFI MEB 6 KP/CM² ÞRÝSTINGI MEB KÖLDU VATNI OG SKAL SÁ ÞRÝSTINGUR HALDAST Í 5 KLST ÁN ÞESS AD FALLA. TYMALA SKAL PIPUR MEB ASFALTMALNINGU OG EINANGRA ÞVER MEB 2 CM. GLERULLARHÖLKUM UTANUM HÖLKA SKAL VEFJA MÖKUN PLASTDUK. PIPUR LIGGI Í EINANGRUN ÖTVEGGJA SE ANNAD EKKI TEKID FRAM. Á HVERN OFN KOMI DANF. ÞVIR. OFNLOKI OG LÖFTTÆMING.

**6.3. NEYZLUVATN**

PIPUR SEU ZINKHÜÐABAR STÁLPIPUR OG ERU INNRI ÞVERMÁL PIPNA GEFIN UPP Í MM Á TENGIMÝND. SETJA SKAL PIPUR SAMAN MEB TENGIÞYKKJUM MEB GRUNNUM GENGJUM ÞRÝSTIREYNA SKAL KERFI MEB 10 KP/CM² MEB KÖLDU VATNI OG SKAL SÁ ÞRÝSTINGUR HALDAST Í 10 KLST ÁN ÞESS AD FALLA. PIPUR SKAL EINANGRA MEB 2 CM GLERULLARHÖLKUM OG VEFJA MÖKUM PLASTDUK UTANUM HÖLKA.

**7. MELAGRIND HITAVEITU**

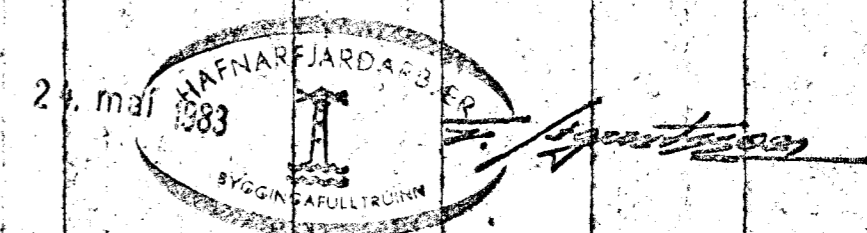


**SKRÁ FYRIR TÖPPUNARSTADI.**

HEITI	SKAT.	FJÖLD.	KALT NEYZLUVATN.		HEITT NEYZLUVATN.	
			GRUNNGILDI	SUMMA GRUNNG.	GRUNNGILDI	SUMMA GRUNNG.
		A	?	A x 9.	?	A x 9.

**SKRÁ FYRIR OFNASTÆRDIR. DELTA T = 40°C.**

NÚMUR	VARMAÞÖRF KCAL/T.	MESTA LENGÐ	MESTA HÆÐ	TENGI	TILVÍSUN.
01.	900.	220.	70.	AD 10.	
02.	1000.	240.	70.	AD 10.	
03.	900.	220.	70.	AD 10.	
04.	100.	60.	70.	CD 10.	
10.	600.	130.	70.	AB 10.	
11.	900.	130.	70.	AB 10.	
12.	500.	70.	70.	CD 10.	
13.	700.	140.	70.	AB 10.	
14.	1250.	150.	70.	AB 10.	
15.	1100.	220.	70.	AD 10.	
16.	400.	120.	70.	AB 10.	
17.	1200.	130.	70.	AD 10.	
18.	1200.	190.	70.	AD 10.	
19.	2100.	330.	30.	AD 10.	
20.	1000.	220.	70.	AD 10.	
21.	400.	80.	70.	AB 10.	
22.	200.	80.	70.	AB 10.	



**STADALHÚS**  
TEIKNISTOFA Síðumúla 31 SÍMI

VERKEFNI: MEKINGAR OG SKYRINGAR Á LAGNAÞEIKNINGUM  
DAGS: 1983  
VERK NR: 537  
VIÐIVANGUR 9 HAFNARFIRÐI  
BR. 301  
SIGURÐUR GUÐMUNDSSON SIGURÐUR P. KRISTJÁNSSON ETJ