

## I BENDISTÁL :

STADSETNING OG BINDING STÁLS SKAL VERA Í SAMRÆMI VIÐ ÍST-10 OG VERKLÝSINGU.

R..... TÁKNAR SLETT STÁL ST37, LÁGMARKSSKRIDMÖRK 2300 kp/cm<sup>2</sup>

K..... TAKNAR KAMBSTÁL Ks40, LÁGMARKSSKRIDMÖRK 4000 kp/cm<sup>2</sup>

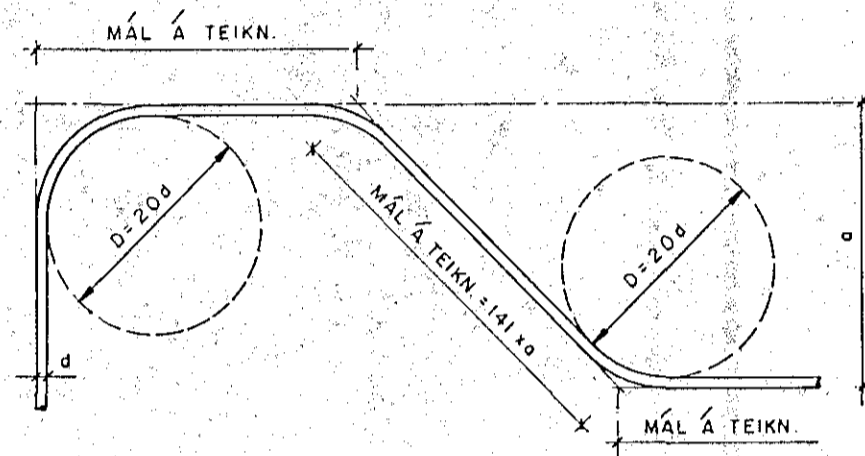
K.....s TÁKNAR SUDUHÆFT KAMBSTÁL Ks40s LÁGMARKSSKRIDMÖRK 4000 kp/cm<sup>2</sup>

———— TÁKNAR JÁRN ALMENNT OG Í NEDRI BRÚN PLÖTU

----- TÁKNAR JÁRN Í EFRI BRÚN PLÖTU

K10 % 30 TÁKNAR 10mm KAMBSTÁL MED 30cm BIL MILLI JÁRNA

## BEYGING OG SKEYTING JÁRNA

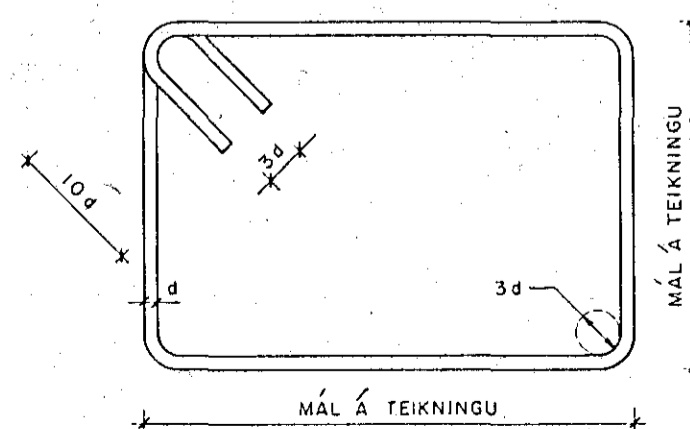


## KAMBSTÁL Ks - 40

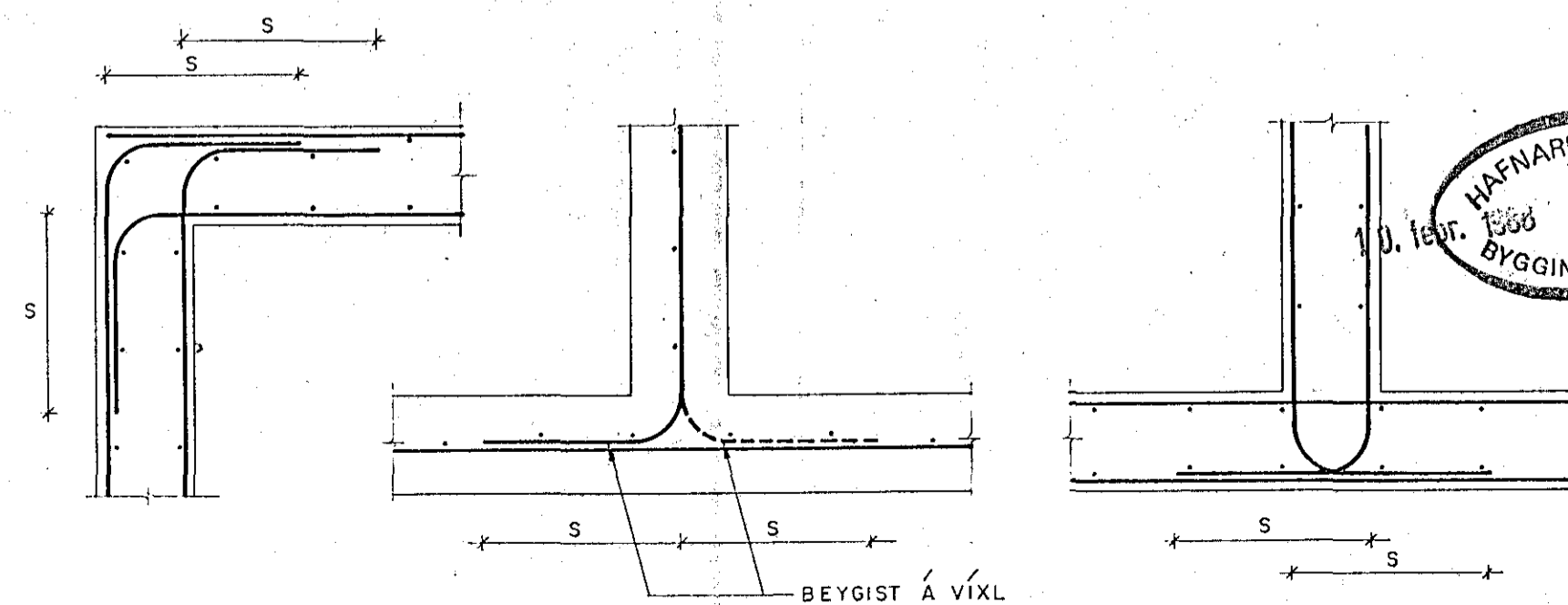
PVERMÁL JÁRNS d	mm	8	10	12	16	20	22	25	
PVERMÁL BEYGIHRINGS D	cm	16	20	24	32	40	44	50	
SKEYTILENGD JÁRNA S	R	cm	45	55	65	85	105	115	130
	K	cm	35	40	50	65	80	90	100
SKEYTI JÁRNA Í PLÖTUM	Í PLÖTUM SKAL EKKI SKEYTA MEIRA EN ÞRIÐJA HVERT JÁRN Í SAMA PVERSNIDI								

## LYKKJUR ST37 OG KS40s

(d < 16mm)



## FRÁGANGUR JÁRNA Í VEGGHORNUM



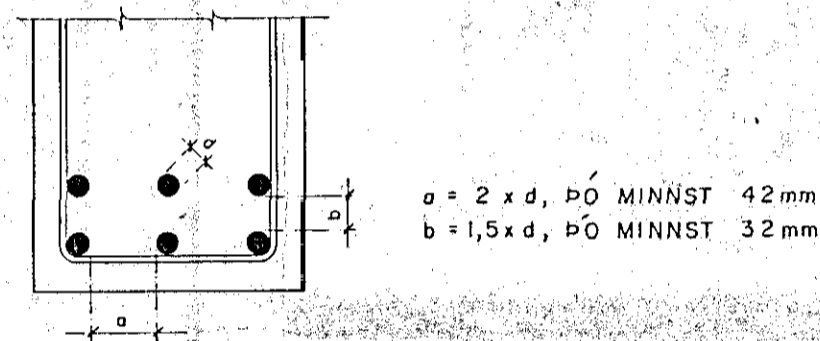
## FJARLÆGD JÁRNA FRÁ STEYPTU YFIRBORDI

BYGGINGARHLUTAR ADSTÆÐUR	FJARLÆGD JÁRNA FRÁ STEYPUYFIRBORDI-NEMA SÉRTEIKNING SÝNI ANNAD		
	PLÖTUR mm	VEGGIR mm	BITAR OG STÖDIR mm
INNANHÚSS	15	15	20
UTANHÚSS OG ANNARSSTADAR ÞAR SEM RAKI ER MIKILL	30	30	30
ÞAR SEM SJÓROK ER AÐ RÁÐI	40	40	40
ÞAR SEM STEYPT ER BEINT AÐ JARÐVEGI.	50	50	50

STEYPUHULA Á BURÐARJÁRN SKAL ÞÓ HVERGI VERA MINNI EN 1,5 x d

ÞANNIG SKAL GENGIÐ FRÁ BENDINGU Í MÖTUM, AÐ ALLAR STANGIR SÉU Á ÞEIM STAÐ, SEM TIL ER ÆTLAST SKV. UPPDRÁTTUM OG TRYGGT SÉ, AÐ ÞÉR HREYFIST EKKI ÞEGAR STEYPT ER. SKÁL Í ÞVI SKYNI NOTA FJARLÆGDARKUBBA OG STÓLA.

## MILLIBIL JÁRNA Í BITUM



GILDIR ÞAR SEM NOTUÐ ER STEINSTEYPA MED STÆRSTU KÖRNASTÆRD Fylliefna ≤ 32mm

## FRÁGANGUR JÁRNA Í KRINGUM OP (GLUGGA):

SÉ EKKI ANNARS GETIÐ KOMI AUKALEGA JÁRN, UMHERFIS GÖT Í PLÖTUM OG VEGGJUM, ER SVARA TIL ÞEIRRA SEM KLIPPT ERU Í SUNDUR ÞÓ ALDREI MINNA EN 3K12 ER NÁI 50cm ÚT FYRIR OP.

## II STEINSTEYPA :

STEYPA OG STEYPUVINNA SKAL VERA Í SAMRÆMI VIÐ ÍSLENSKAN STADAL ÍST-10.

FRAMKVÆMDAFLOKKUR: B

STEYPUGÆÐI EINSTAKRA BYGGINGARHLUTA :

BYGGINGARHL.	BROTÞ.FL. kp/cm <sup>2</sup>	SEMENTSMAGN kg/m <sup>3</sup>	V/S - TALA
UNDIRSTÖÐUR, VEGGIR OG PLÖTUR	S-250	≥ 300	≤ 0,5

ÞYKKLEIKAFLOKKUR: ÞF, SIGMÁL cm

LOFTINNIHALD: 5%

## III ÁLAGSTILHÖGUN :

### NOTÁLAG :

ÁLAGSTILHÖGUN ER Í SAMRÆMI VIÐ ÍSLENSKAN STADAL ÍST-12.2

ÞÖK: 100 kp/m<sup>2</sup>

ÞAKPLÖTUR: kp/m<sup>2</sup>

ADRAR PLÖTUR: 150 kp/m<sup>2</sup>

STIGAR: 150 kp/m<sup>2</sup>

AUKANOTÁLAG VEGNA LÉTTA VEGGJA: 100 kp/m<sup>2</sup>

### VINDÁLAG :

ÁLAGSTILHÖGUN ER Í SAMRÆMI VIÐ ÍSLENSKAN STADAL ÍST-12.3

V = 49 m/sek, q = 150 kp/m<sup>2</sup>

### JARÐSKJÁLFTAÁLAG :

ÁLAGSTILHÖGUN ER Í SAMRÆMI VIÐ ÍSLENSKAN STADAL ÍST-13

V = Z x K x C x W

Z =

K =

C =

W = HEILDAREIGINÁLAG (AUK 25% AF NOTÁLAGI)

### GRUNDUNARÁLAG :

ÁLAG Á BERANDI JARÐVEG ≤ 1,5 kp/cm<sup>2</sup>

## IV MÁLSETNING

ÖLL ÖNEFND MÁL ERU Í cm NEMA PVERMÁL JÁRNA Í mm OG HÆÐARKÓTAR Í m

A	B
A	TÁKNAR KÓTA (HÆÐ) Í HÆÐARKERFI
B	TÁKNAR PLÖTUPYKKT

### ADRAR SKÝRINGAR :

Í ÚTVEGGI KOMI TVÖFÖLD JÁRNAGRIND K10c/c25 LÁRÉTT EN K10c/c30 LÖBRÉTT

Í INNVEGGI KOMI EINFÖLD JÁRNAGRIND K10c/c25 LÁRÉTT OG LÖBRÉTT

**hönnun hf** Ráðgjafarverktæðingar FFV - Síðumúla 1 - 108 Reykjavík Sími (91)84311 - Utbur: Reyðarfjörður - Hvolsvöllur

M.	BREIÐVANGUR 64 <sup>063</sup>	E
H. 001		D
T.	BURÐARVIRKI :	C
Y.	ALMENNAR SKÝRINGAR.	B
G.		A
DAÐI	87398-100	