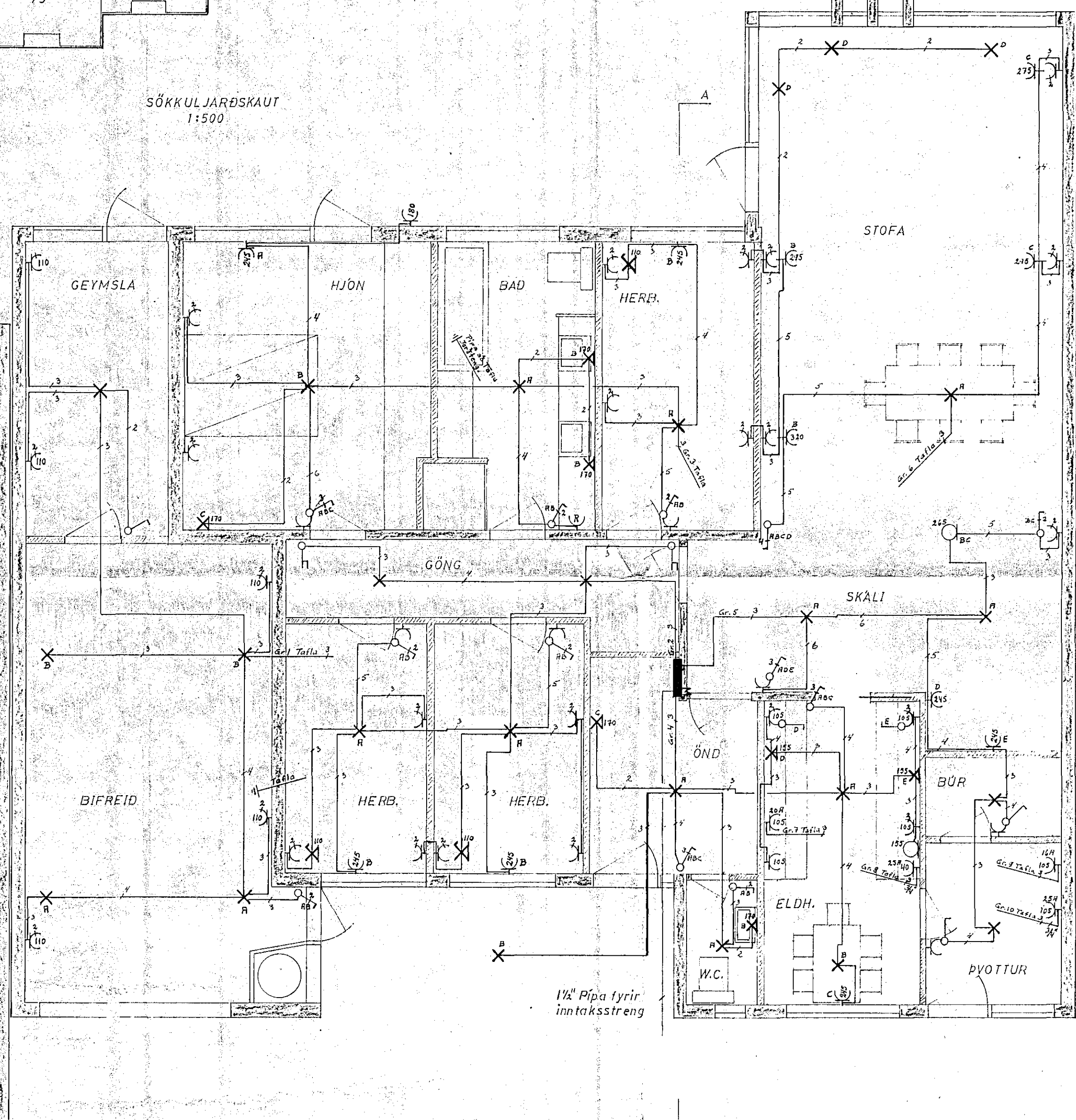


Vir skal vera einangraður, frá tengistað við húsvegg að töllu.

SÖKKULJARÐSKAUT  
1:500



1/2" Pípa fyrir inntaksstreng

GRUNNMYND

Í ú veita nr. 1218 Teikning nr. 1595  
Samþykkt þ. 24/6 1975  
f.h. RAFVEITU HAFNARFJARDAR  
*Jens Benfrion*  
Eftirlitsmaður rullagna

Inntök samþykkt 23.19. 1974  
f.h. RAFVEITU HAFNARFJARDAR  
*Pállinn Þorsteinsson*

SKÝRINGAR.

Pípur skulu vera 3/4"  
Öll mál eru í cm frá fullunnu gölfi  
Hæð rota og tengla við þé skal vera 125  
Hæð tengla skal vera 22  
Tenglar í þvottahúsi og úti skulu vera rakapétir  
Rotar og tenglar skulu vera 12A  
Ofangreint gildir nema annars sé getið  
á teikningum.

BIRGIR GUDMANNSSON MTI

BREIÐVANGUR 77 H.fj.

RAFLÖGN	Mál.	1:50
	Dags.	2.7.1974
<i>Birgir Gudmannsson</i>	Nr.	74-07-10/3