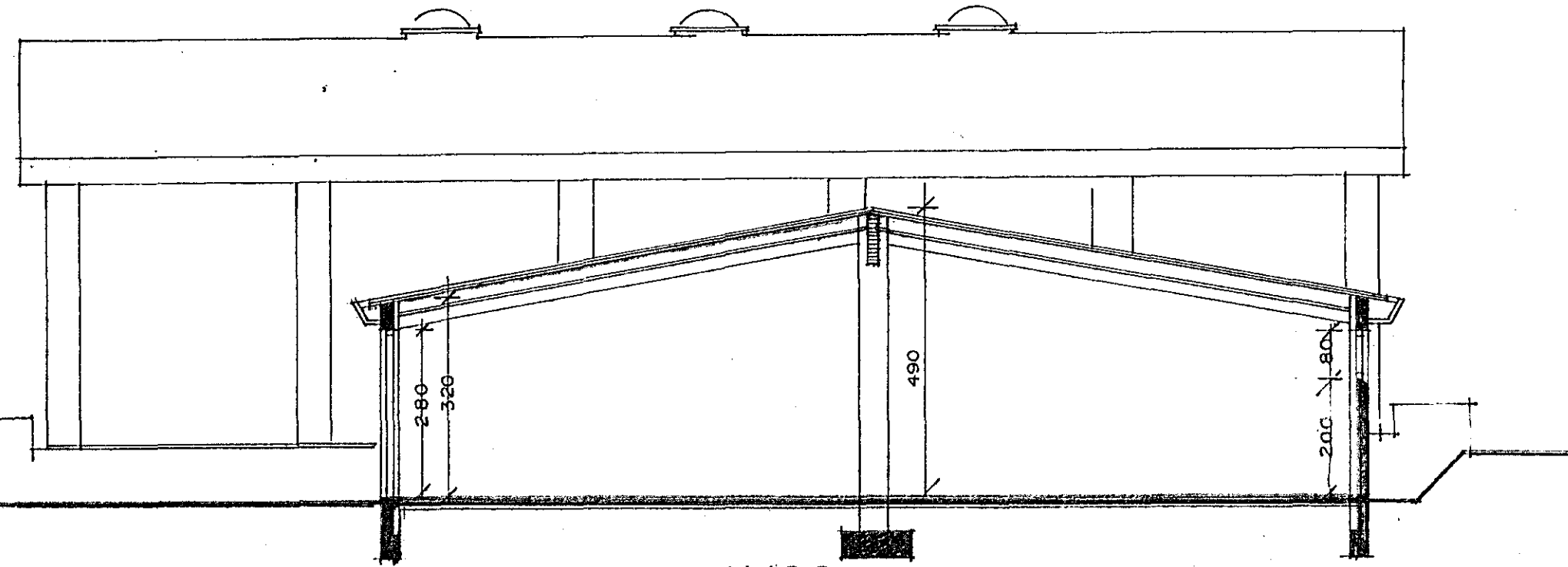
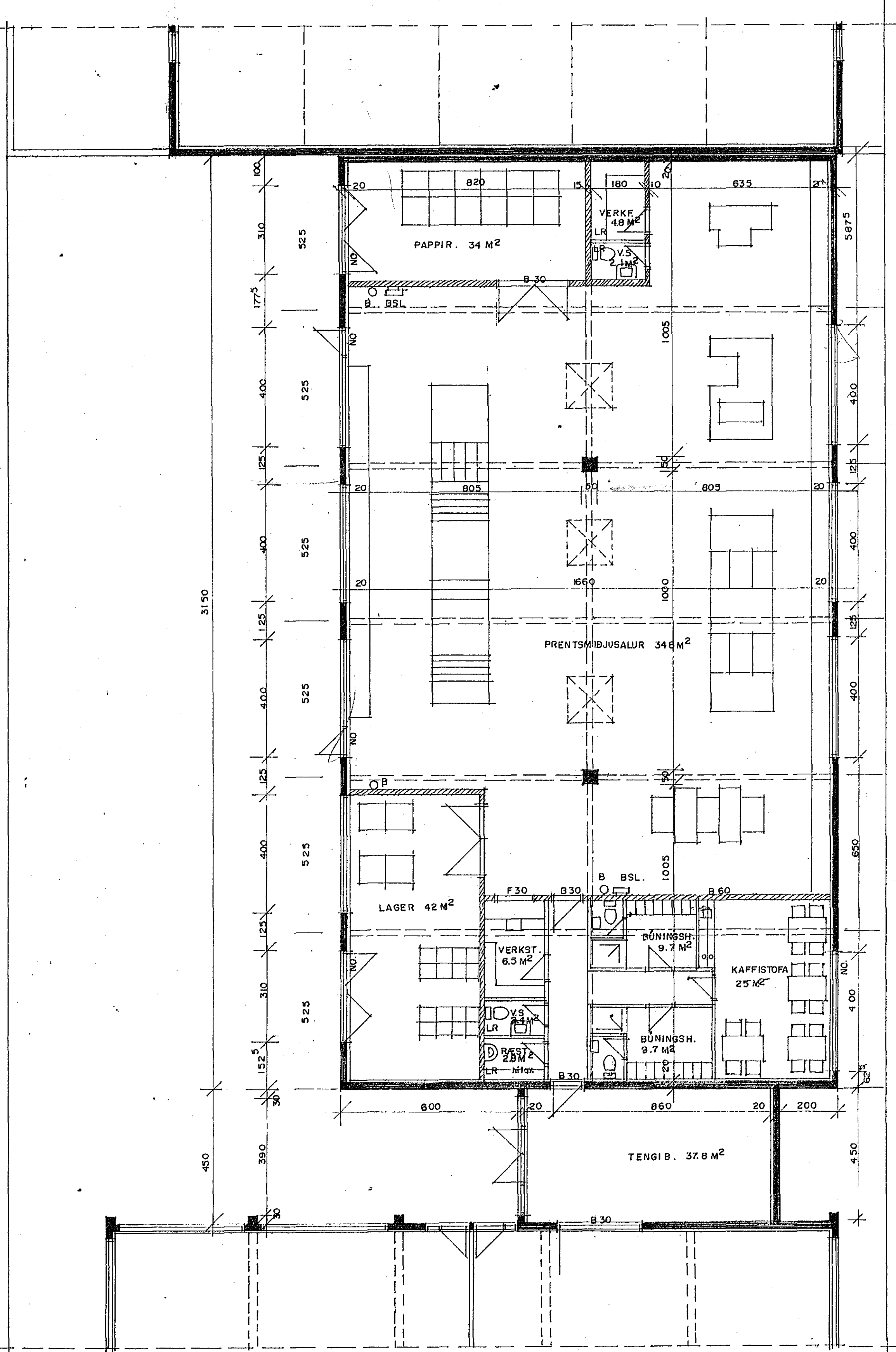


BÆJARHRAUN 20 (BAKHUS)

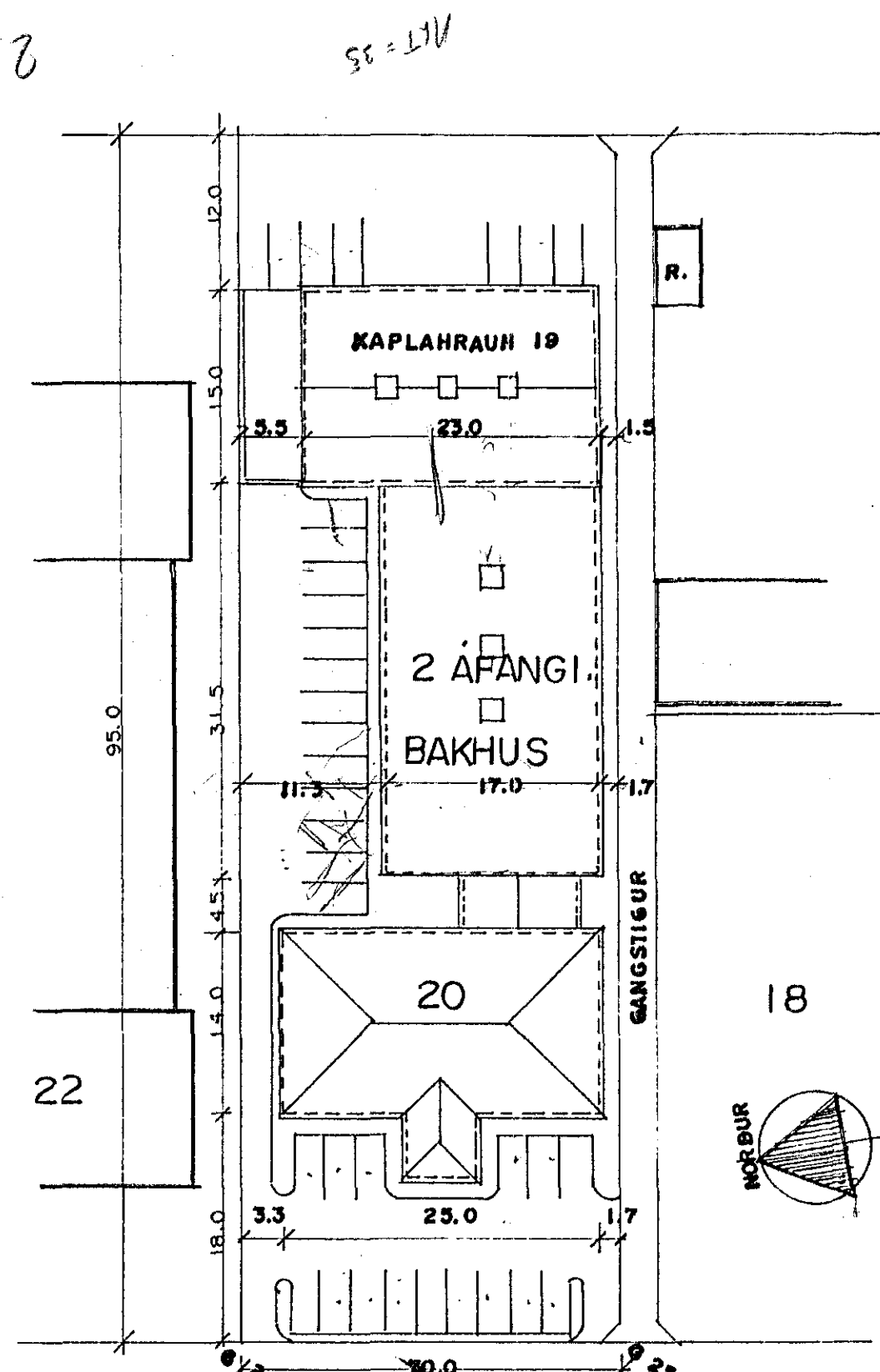


SNID A-A M. 1:100.



GRUNNMYND M. 1:100

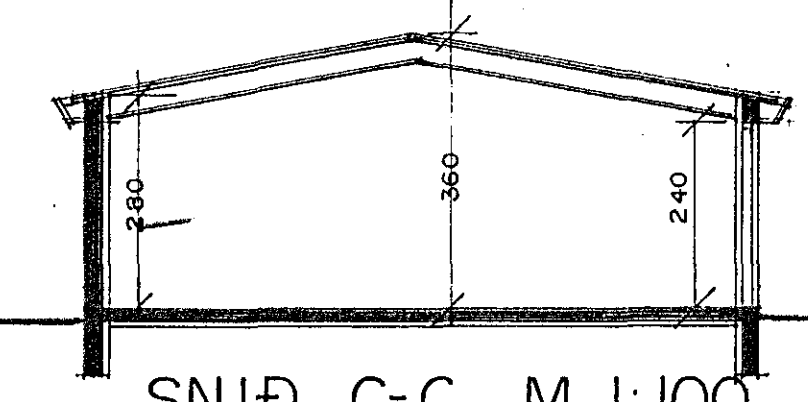
82



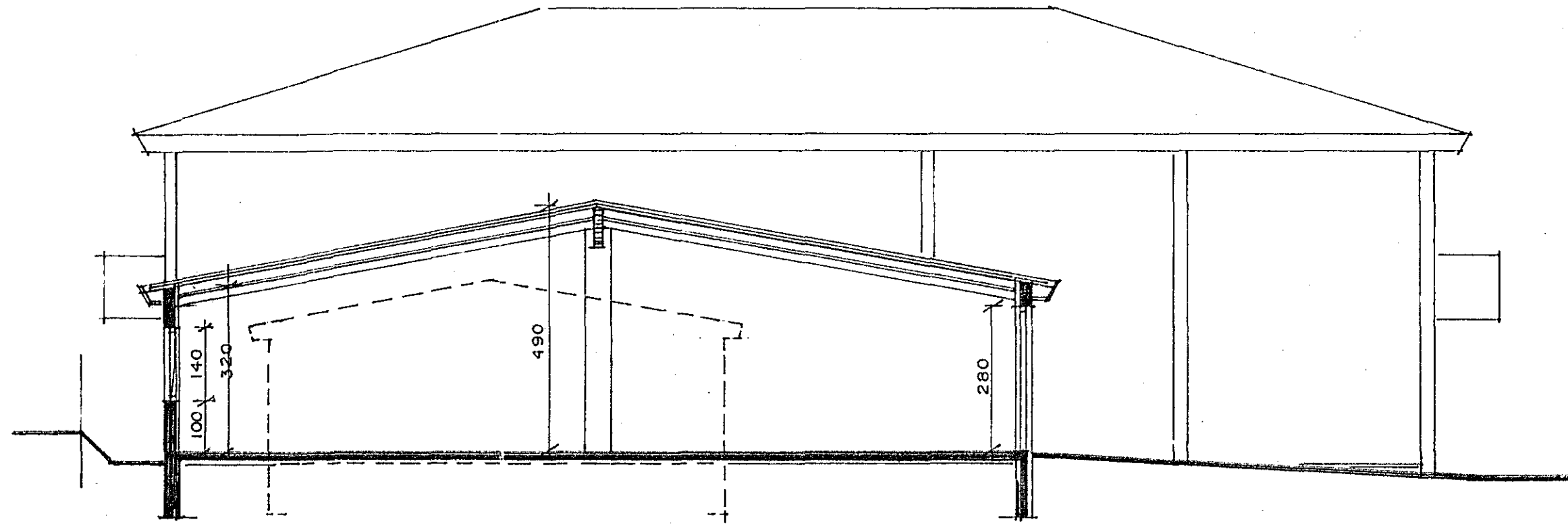
AFSTÖÐUMYND M. 1:500

BYGGINGALÝSING:  
 UNDIRSTÖÐUR: STAÐSVEIPTAR.  
 BOTNPLATA: STAÐSVEIPTIR Á HRAUNFYLINGU. VELSLIÞUD MED HALLA AÐ NIÐURFÖLLUM.  
 ÖTVEGGIR: STAÐSVEIPTIR 20 SM. 7 SM. EINANGRUN, 2 SM MÖRÐU.  
 ÞAKVIKTI: ÞAKVIKTAR ÖR LÍMRE, SPERRUR 50 X 200 MM C/C 600MM.  
 ÞAKKLÆNING: KLÆNING 25 X 150 MM BORDVIÐUR, ÞAKPAPPI OG ÞAKSTÁL.  
 LOFTAKLÆNING: LOFTIÐ KLÆDIST AÐ NEDAN MED 14 MM SPÖNARPLÖTUM, EINANGRUN 200 MM SÍEINULL.  
 ELDVARNIR: FYLGJA SKAL FYRIRKELUM SLÜKKVILIDSSTJÓRA UM ELDVARNARHÖNAD OG STAÐSETNINGU HANS. B. TÁKNAR STAÐSETNINGU SÉRMEÐ ELDVARNARHÖNADAR. BSL = BRUNASLANGA 25 M. B-60, B-30 OG F-30 = ELDVARNARHÖRÐUR OG VEGGIR. AÐALBURÐARVIKTI HOSSINS SKULU HÖNNUÐ FYRIR 60 MINÓTRNA BRUNAPÖL.  
 L.R. GERI ER RÁÐ FYRIR AÐ ÖLL LOKUÐ RÝMI SEU LOFTRÉST A VELREMAN HÁTTI. ÞAR SEM STARFSEMI Í HÖSINU KALLAR Á LOFTRÉSTINGU SKAL LOFTRÉSTI Í SAMRÆMI VÍÐ STAÐLA OG LÖG.  
 KÖLNUNARTÖLUR: KÖLNUNARTÖLUR EINSTAKRA BYGGINGAHLUTA SEU Í SAMRÆMI VÍÐ I.S.T. 66.  
 STÆRDIR: HÖSD ER 576 M² BRÖTTU. ÞAR AF TENGIÞYGGING 40.5 M² BRÖTTU. HÖSD ER 2.462.4 M³ BRÖTTU ÞAR AF TENGIÞYGGING 129.6 M³ BRÖTTU.

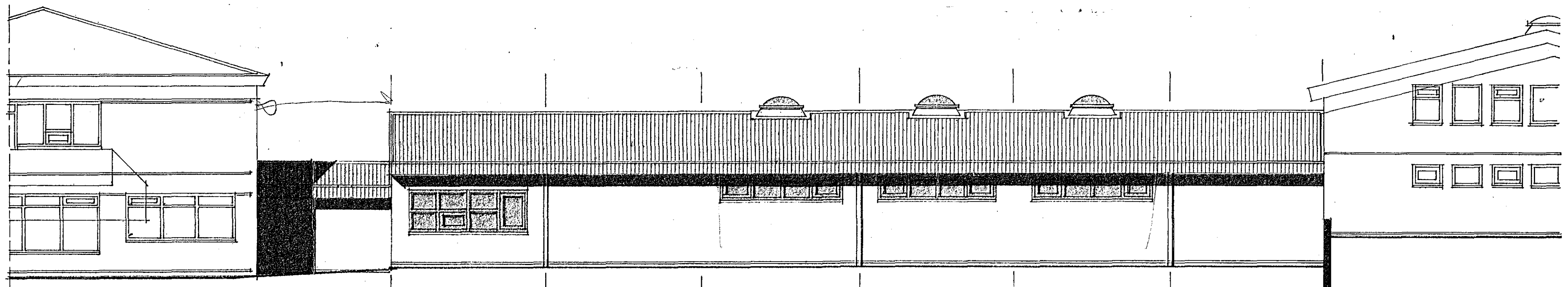
II 'ÁFANGI'  
 18/2/88 Sgrajd  
 E.H.



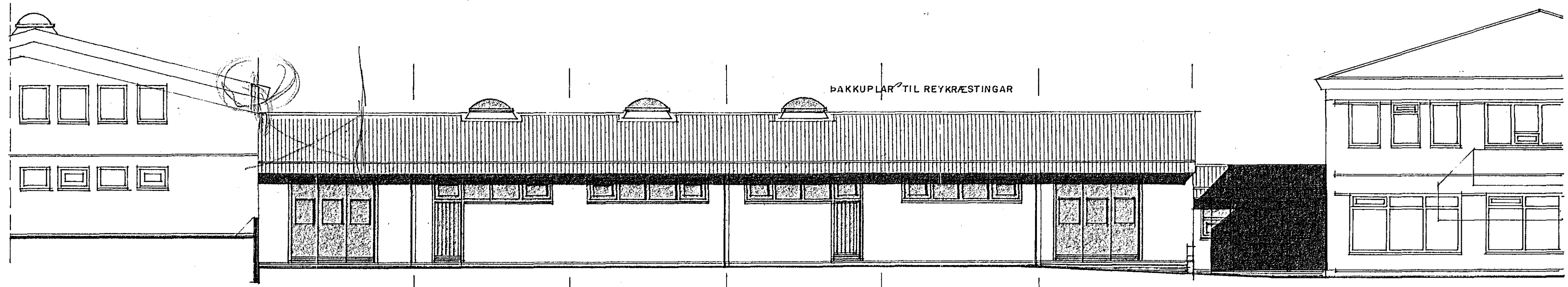
SNID C-C M. 1:100



SNID B-B M. 1:100



SUÐUR M. 1:100



NORÐUR M. 1:100

*Handwritten signature or note at the bottom right corner.*