

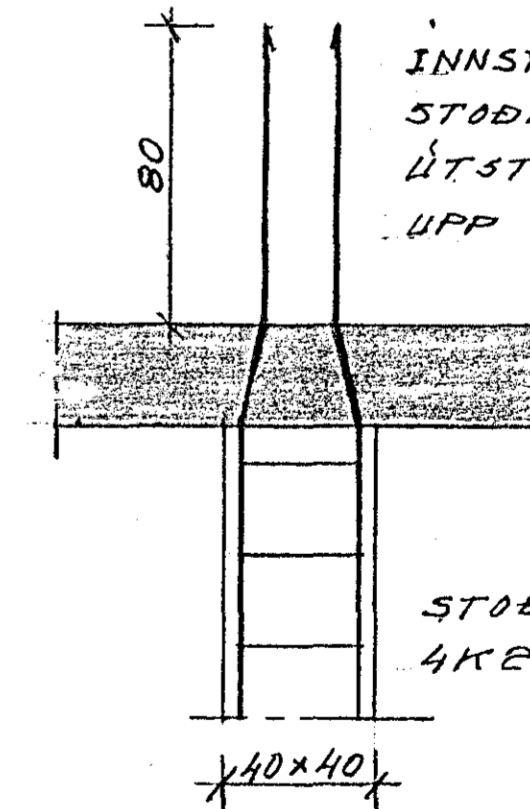
LOFT YFIR 2. HÆÐ GRUNNMÝND 1:50

PLÖTUR 25 CM  
NOTPUNGI 350 KG/M<sup>2</sup>

STIGABÓK, 15 CM, JÄRN.  
K10=15# Í NEDRI BRÚN.  
STIGA MÁ STEYFA LAUSA  
FRÁ VEGGJUM NEMA  
RAUPLUM, SJÁ I4 OG J4

ALLAR SKÝRINGAR OG SNID Í PLÖTU  
SEM SÝNTER Á BL. 5, GILDIR UM ÞESSA LOFTPLÖTU

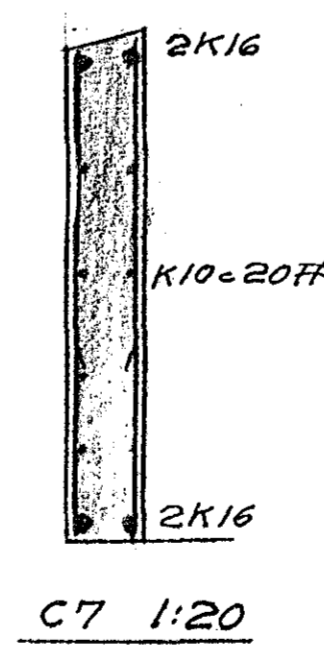
INNSTOÐIR (LÍNA C): JÄRN PASSI Í  
STOÐIR 30x30 Á 3. HÆÐ  
ÚTSTOÐIR (LÍNA B): JÄRN NÁI 80 CM  
UPP Í BITA SEM SÝNDUR ER Á B7



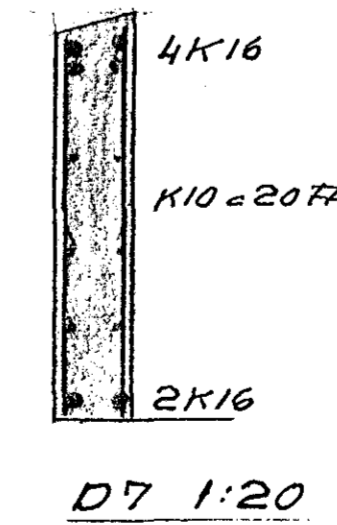
STÖÐIR EINS OG Á 1. HÆÐ  
4K20 + GJ. + 10=24

STÖÐIR 1:20

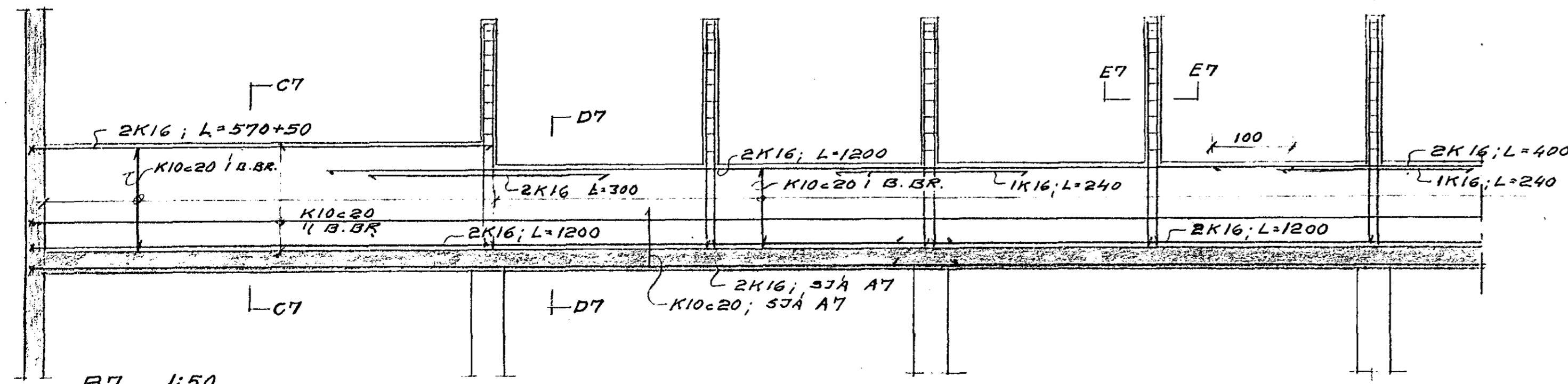
INNST. ÞAKFESTINGAR,  
SJÁ BL. 8 OG 9



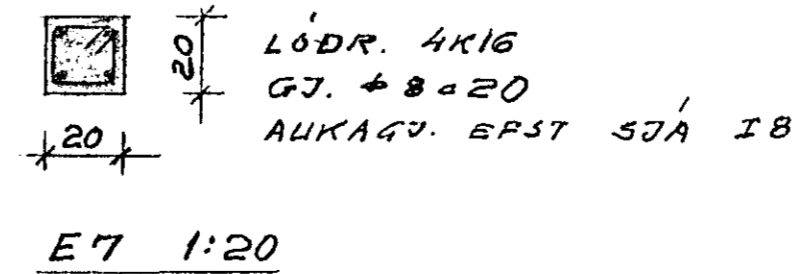
C7 1:20



D7 1:20



B7 1:50



E7 1:20



BEJARHRAUN 4 HAFNARFIRÐI

BL. 7 LOFT YFIR 2. HÆÐ

HAFNARF. FEB. '85 Björn D. Ástþórsson  
BYGGINGAVERKFRÆÐINGUR