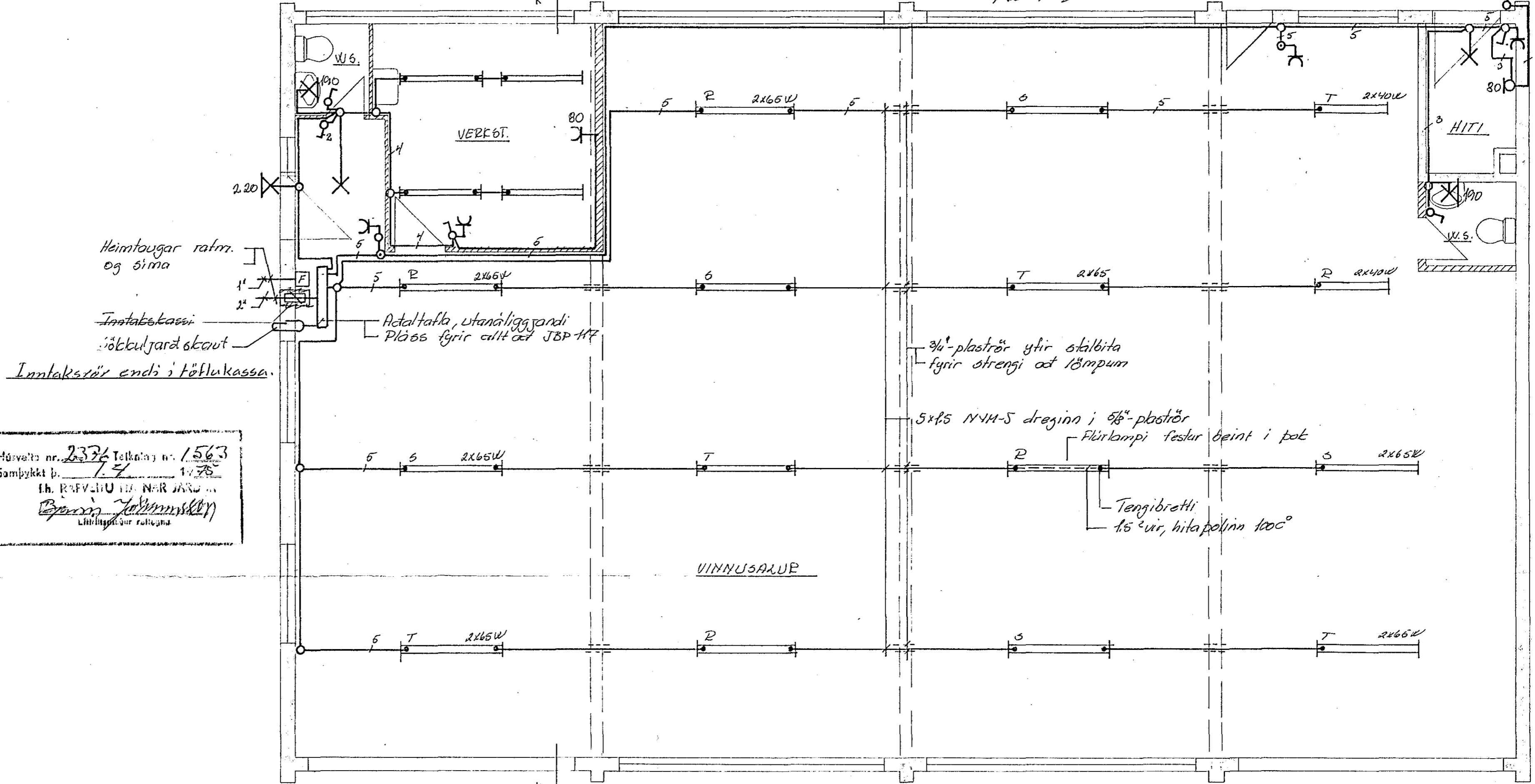


Inntök samþykkt 25/3. 1975  
 Þ. RAUFVILLU HAFNARFJARÐAR  
 Flórens Skrifstofa



Heimtaugar rafm.  
 og síma  
 Inntakaskassi  
 í öbbuljard skaut  
 Inntaksrör endi í fötlukassa.

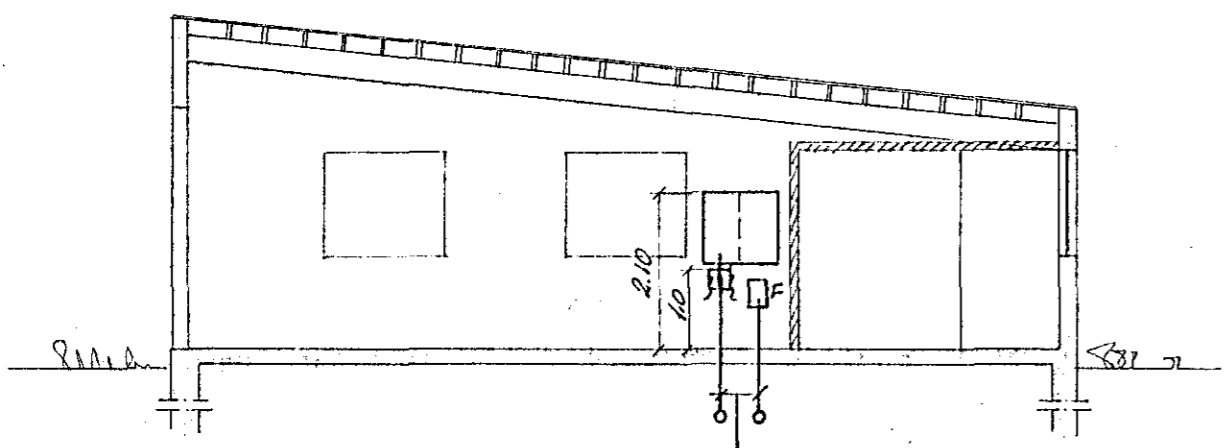
Másvæla nr. 2336 Tölkun nr. 1563  
 Samþykkt þ. 7. 7. 1975  
 Þ. RAUFVILLU HAFNARFJARÐAR  
 Flórens Skrifstofa

Adaltatta, utanliggjandi  
 Pláss fyrir allt að JBP 117

3/4-plaströr yfir stálbita  
 fyrir strengi og lömpum

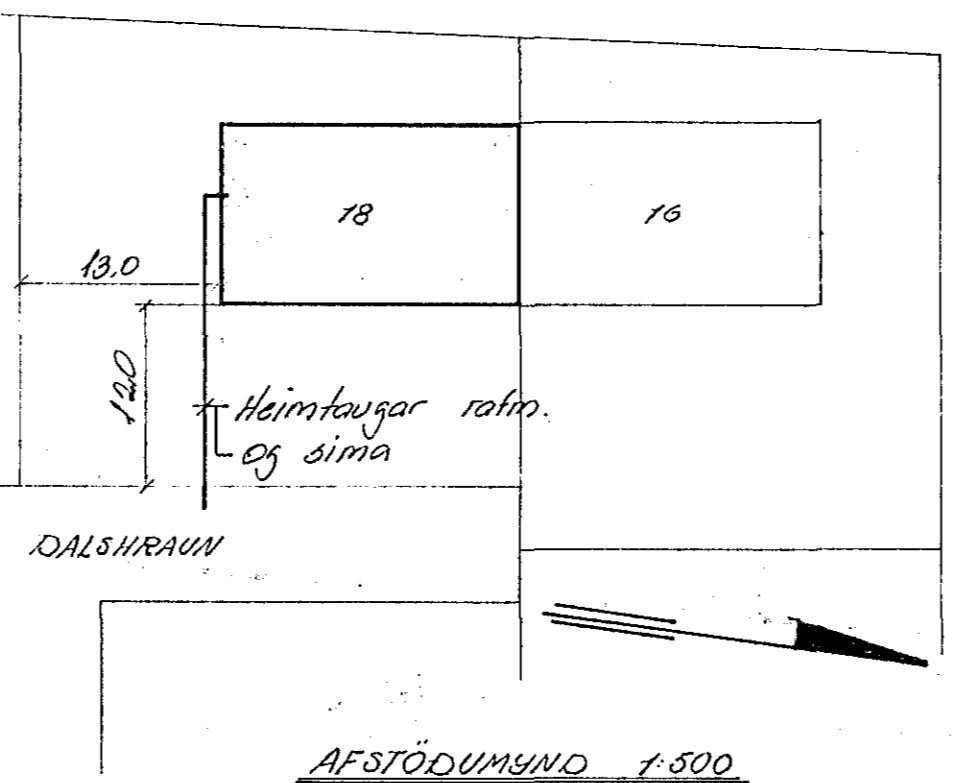
5x15 NYM-5 dreginn í 5/8-plaströr  
 Flúrlampi festur beint í þot

Tengibretti  
 15<sup>o</sup> vir, hitapollinn 100<sup>o</sup>



A-A 1:100

Inntaksrör skulu vera 80cm  
 undir jarðveggyfirborði og ná  
 80cm útúr úrvegg



AFSTÖÐUMYND 1:500

**ÓKÝRINGAR**

- Allar lagdir plaststrengja lagdir 3x15<sup>2</sup> NYM-5 nema annað sé getið á teikningu
- Hæð tengla og rofa 1.10 m frá gölfi
- Flúrlampar af ísnadargerd t.d. Patla TB 14-...

ATH. STÆÐIR OG FÖLDIVLUELA ÓALUEÐID  
 EINKLÍNUMYND TÖFLU, GERÐ VIÐ ÞÁ 'ALVÖRÐUJX

		<b>DALSHRAUN 18. HAFN.</b>	
		Ratlagnateikning; Heimtaug ljós og tenglar	
		Ratveita Hafnarfjarðar	
BR.	DAGS.	BREYTING	
VERKFRÆÐISTOFA ÁRMÚLA 1		HANNAÐ 60	KVARÐI 1:50
REYKJAVÍK - Sími 83844		TEIKNAD A/B/50	DAGS. 22 mars 75
Sig. S. Þóðsson		YFIRFARIÐ	NR. 7506 BL. 1/