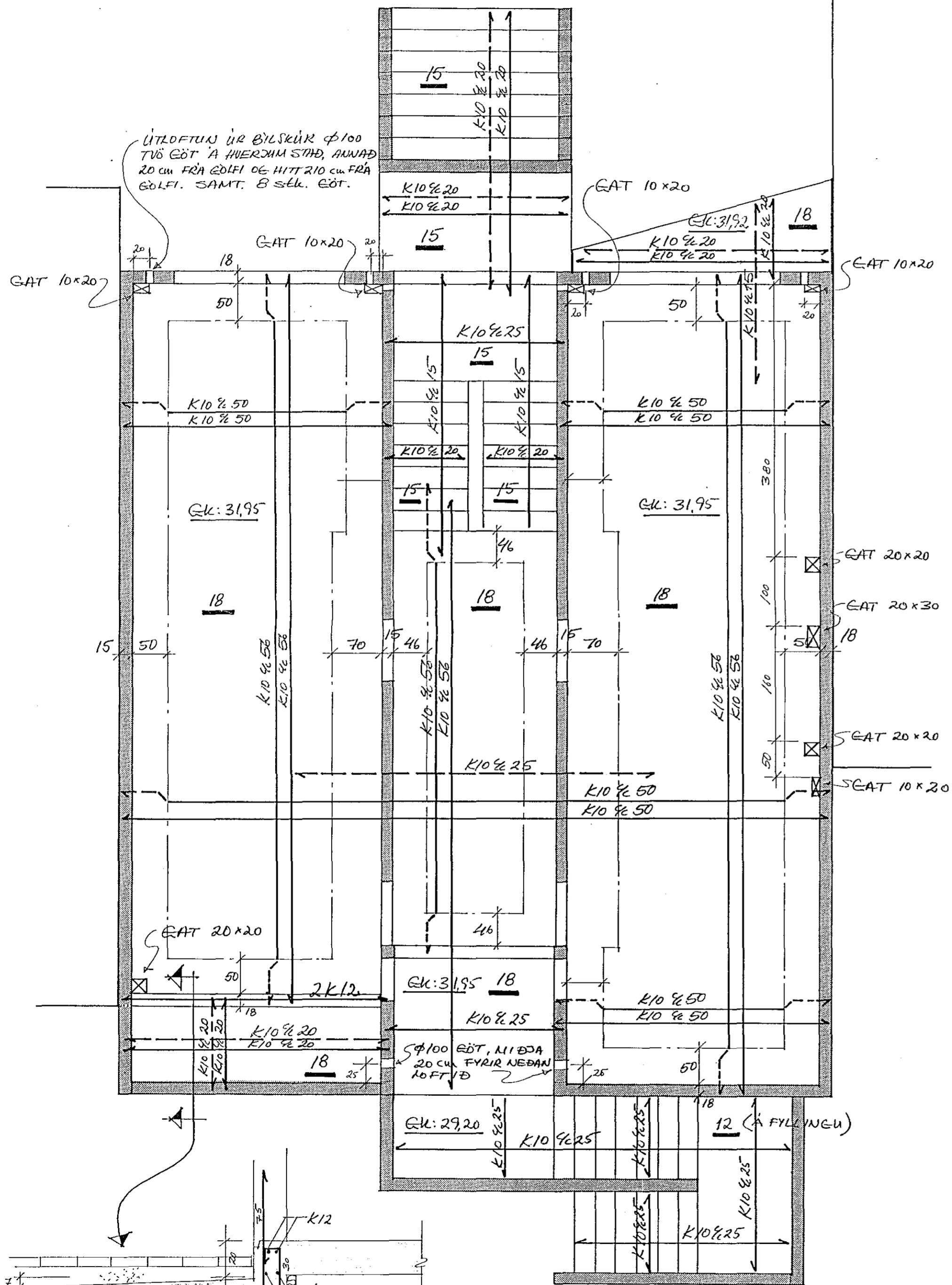


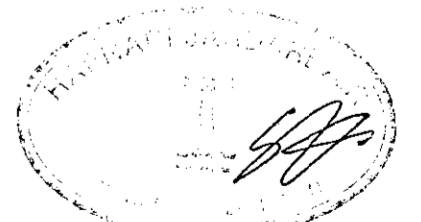
GOLFPLATA 1. HEDAR.



SKYRINGAR

Steypuþæði í öllum veggjum og plötum skal vera S-250.
 Í kring um hurðarop og glugga skal setja 2 K 12 sem ná 60 sm. út fyrir brún hvorumegin.
 Í hornum útveggja komi aukalega K10 vinkiljárn við hvert lárétt járn.
 Járn skulu lögð 5 sm. frá útbrún veggjar, en 3 sm. frá innbrún veggjar þar sem það á við.
 Járnun útveggja með jarðþrýstingi skal vera K10 c/c 15 lár. og lóðr.. Járnun annara útveggja skal vera K 10 c/c 25 lár. og lóðr. og innveggja K 10 c/c 30 lár. og lóðr.
 Uppgefin mál á lykkjum eru utanmál.
 Þess skal vandlega gætt að efni sem notuð eru í steypu valdi ekki frost eða alkaliskemmdum.
 Hæsta leyfilega v/s - tala skal vera 0,55.
 Sígnál skal vera á bilinu 6 - 8 sm. og undir engum kringumstöðum fara yfir 10 sm.
 Sementsmagn í einum rúmmetir af steypu skal vera 300 kg. eða meira.
 Lágmarksloftinnihald (mælt úr bíl) skal vera 5 - 6 %.
 Fjarlægðarstuðull lofts skal vera jafnt eða minna en 0,25 mm.
 Stálþæði skulu vera KS - 40 (merkt K0 í allri venjulegri járnarþyngingu, en "KS - 40 S" (suðuhæft) í öllum lykkjum.
 Öll lengdarmál eru í sm.
 Í öllum atriðum skal farið eftir ísl. byggingarreglugerðum.

11 NOV 1991



Jón R Sigmundsson tæknifr.

SÍMI: 688440	EYRARHOLT 20 HF.	NR.
REYKJAVÍK	BURÐARVIKKI.	
M: 1:50	LOFTPLATA YFIR KJALLARA	202-B-2
HANNAÐ: JRS.	OG VEGGIR KJALLARA.	
TEIKNAD: JRS.		
DAGS. 07.11.91	Jón R. Sigmundsson.	