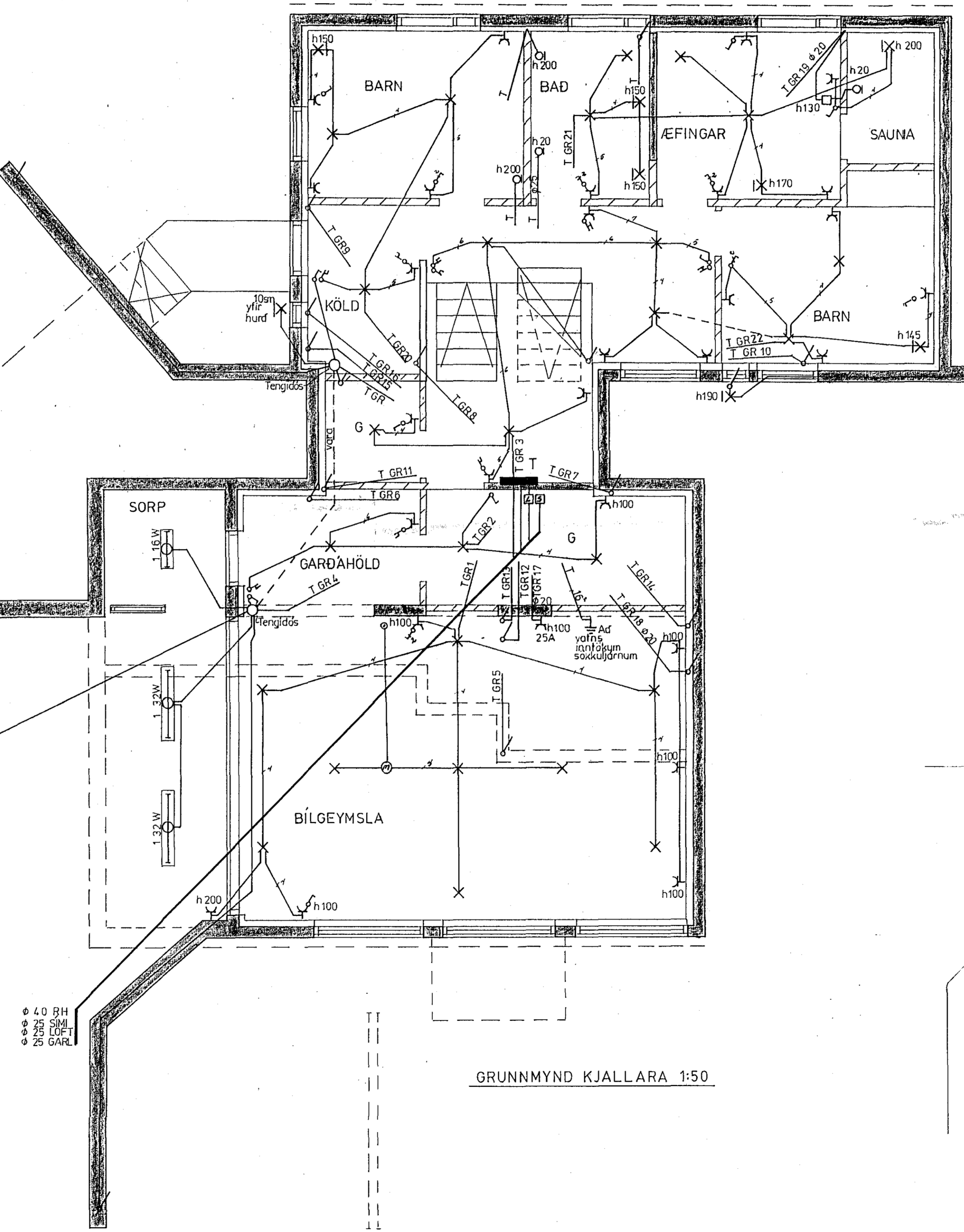
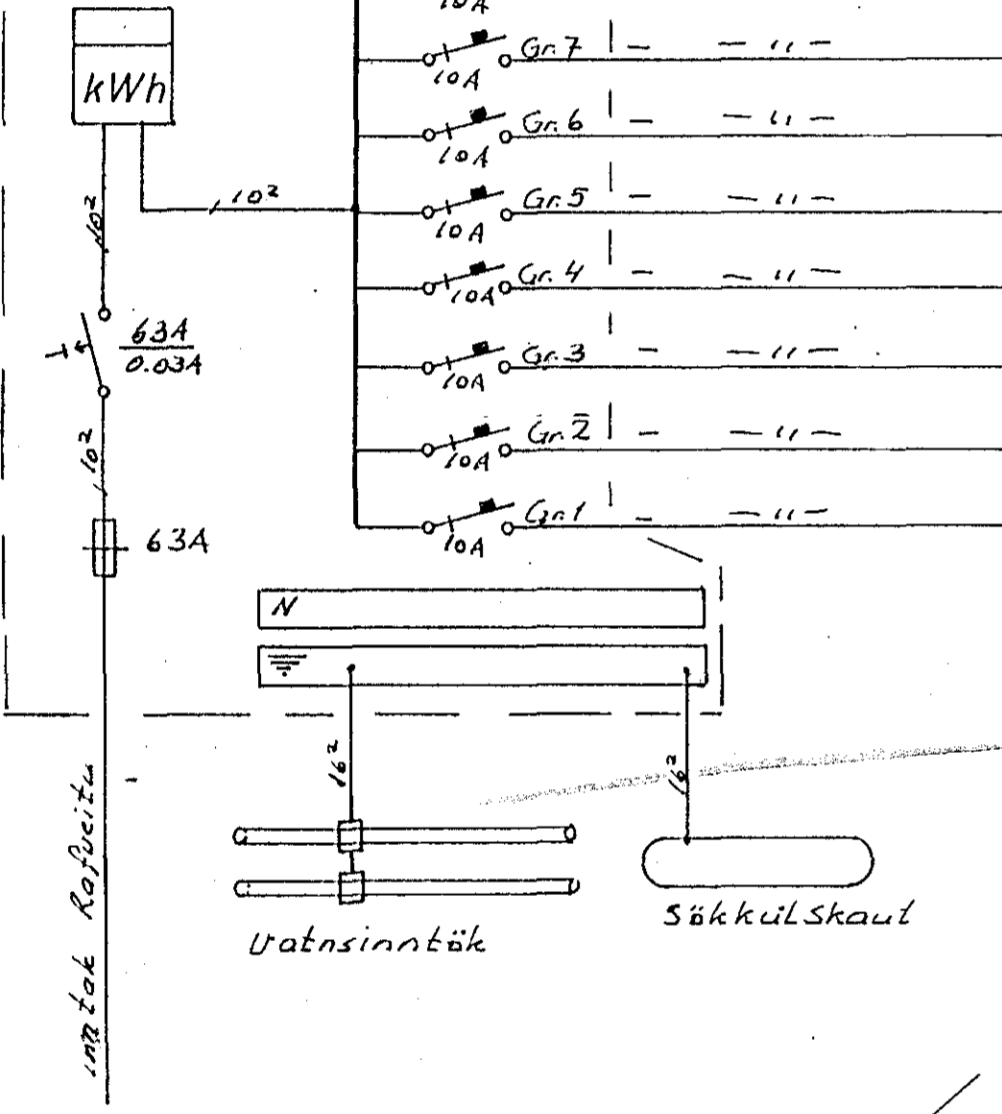


Höfuðmál nr. 3146 Teikning nr. 2408
 Samþykkt b. 19/11 1985
 Í.H. RAFLÖGN KJALLARA
 Elnilnunar rannsókn

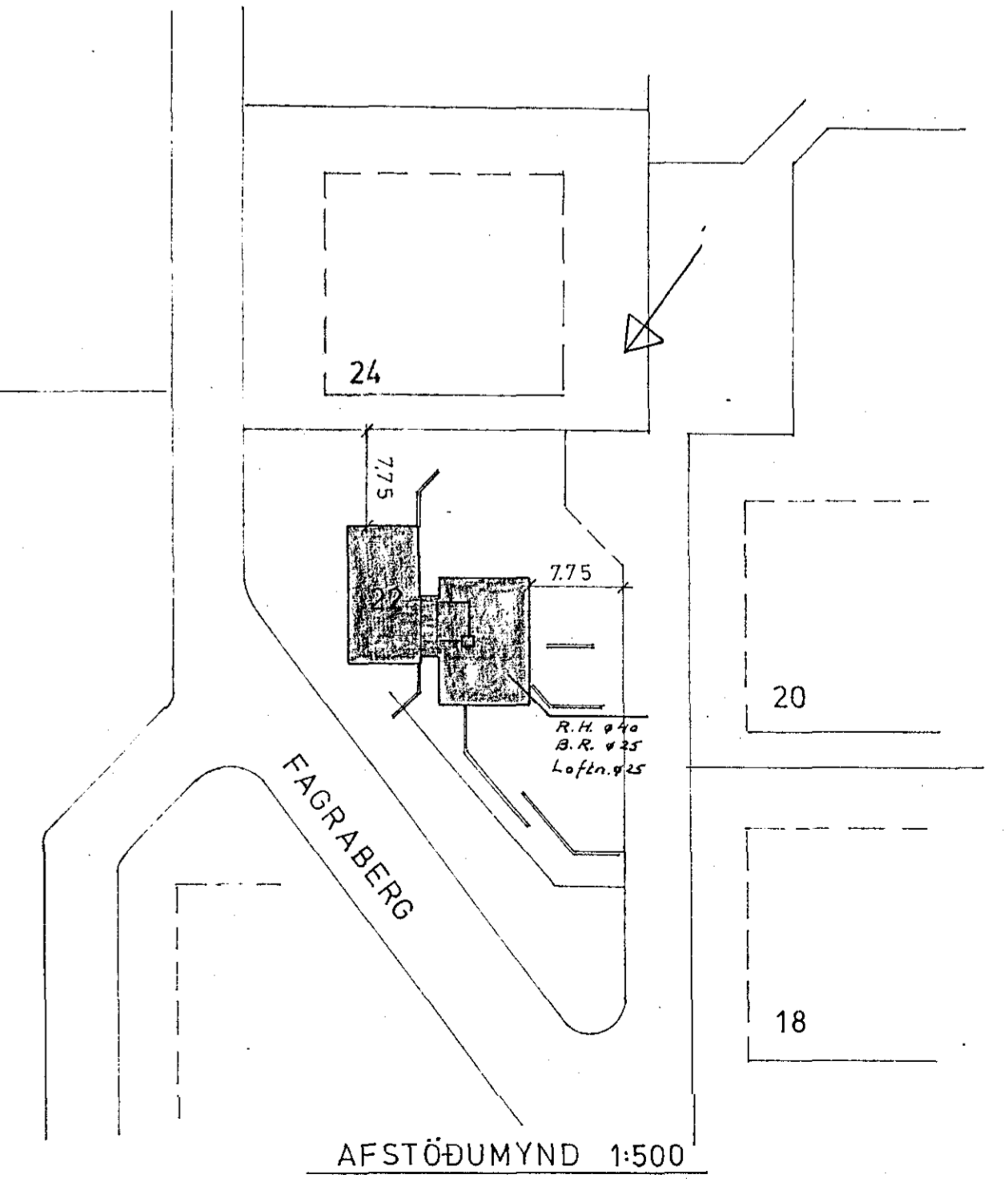
Innlæk samþykkt 18.11. 1985
 Í.H. RAFLÖGN KJALLARA
 P. Went Hagnadóttir

- Gr 100 16mm 3x1,5² X Ljós og tenglar ónólað
- Gr 22 " " " " " barnaherb kjallara
- Gr 21 " " " " " bað og herb " "
- Gr 20 " " " " " barnah. og geymsla kjallara
- Gr 19 20mm O Sauna
- Gr 18 20mm 3x4² X Tengill eldavél
- Gr 17 20mm 3x4² X " " bílgeymsla
- Gr 16 16mm 3x1,5² X " " þurkari
- Gr 15 " " " " " þvottavél
- Gr 14 " " " " " uppþvottavél
- Gr 13 " " " " " eldhús
- Gr 12 " " " " " Ljós og tenglar eldhús
- Gr 11 " " " " " anddur útiljós og gangur hæð
- Gr 10 " " " " " Hjónaherb og barnah. hæð
- Gr 9 " " " " " bað og barnah (suður) hæð
- Gr 8 " " " " " þvottaherb gangar og ris
- Gr 7 " " " " " eldhús
- Gr 6 " " " " " Sjónuvarpsstofa
- Gr 5 " " " " " stofa
- Gr 4 " " " " " útilýsing garð
- Gr 3 " " " " " Gangur kjallara
- Gr 2 " " " " " Geymslur
- Gr 1 " " " " " Bílgeymsla Húrdaropnari



SKÝRINGAR:
 málstraumur rofa og tengla sé 10A
 pípur séu 16 mm, vir 1,5²
 hæð rofa sé 105 cm
 hæð tengla í eldhúsi þvottahúsi og bílgeymslu sé 105 cm
 hæð tengla sé 20 cm
 öll hæðarmál eru miðud við fullfrágengin gölf
 taka skal mál veggja s.k.v. smíðateikningu
 binda skal saman vatnsinntök og jarðbinda baðkar og sturtubotn.
 tafla T sé frá Hager nr. 360 eða samsvarandi.
 nema annars sé getið.

GRUNNMYND KJALLARA 1:50



AFSTÖÐUMYND 1:500

NR.	BREYTING	DAGS	BR.
FAGRABERG 22 HAFNARF.			
HANNAD		7.9.85	
TEIKNAD		9.9.85	
DAGS		júní '85	
BLAÐ		1 AF 4	
KVARDI		150-1500	
VERK NR.		109	

I.J. Rafteikningar
 Dalshrauni 13
 Hafnarvíð
 S. 851046