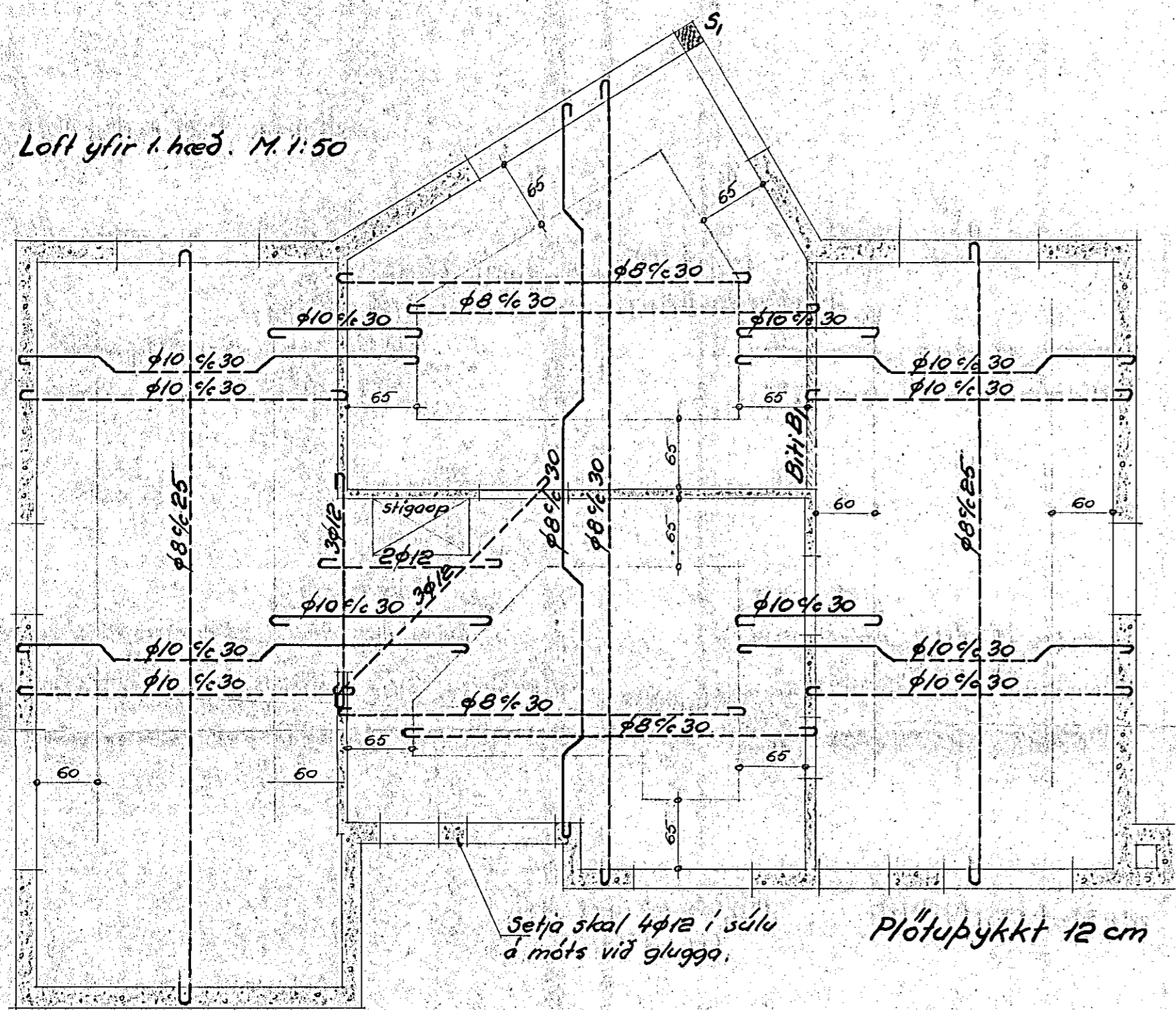
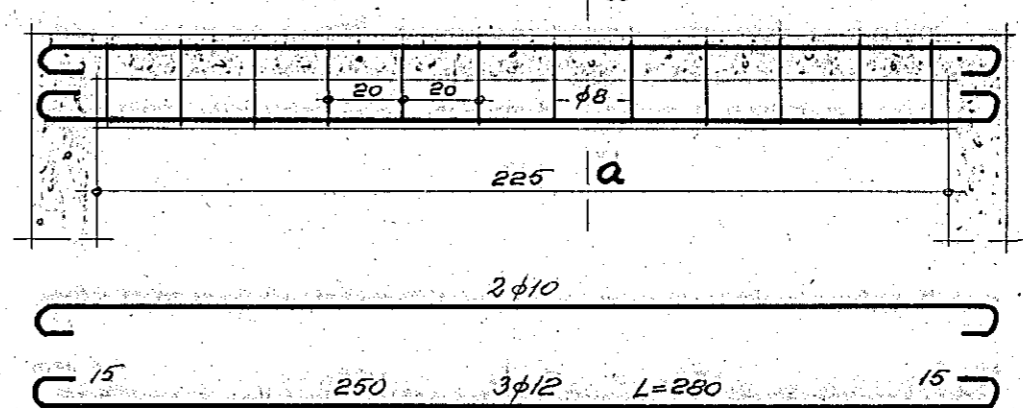


Gudjón Sigurjónsson  
Fagraheim nr. 1.

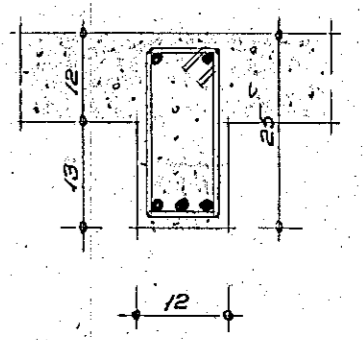
Loft yfir t. hæð. M. 1:50



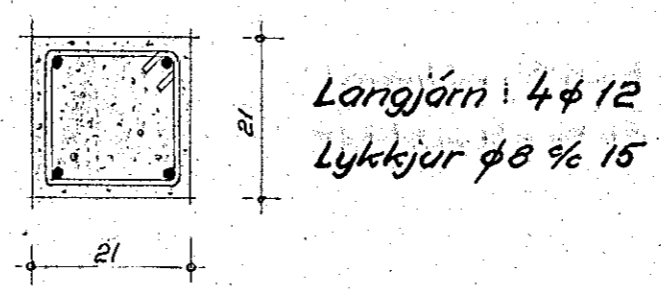
Biti B, M. 1:20



Snið a-a M. 1:10



Snið í súlu S<sub>1</sub>, M. 1:10



Blöndun járnþentrar steinsteypu sé 1:2:3.  
Yfir dýra- og gluggaop komi 3<math>\phi 10</math>.  
Öll járn hafi krók á endum og víxlleggist,  
ef skeyta þarf, um 40 sinnum þvermál  
járnsins.  
- - - þýðir fjarlægð milli járna frá miðju og á.  
— þýðir járn í efri brún plötu  
- - - þýðir járn í neðri brún plötu.

**SMÁBÚÐARHÚS 80m<sup>2</sup>**  
eftir Gunnlaug Pálsson, arkitekt.  
Tilloga I.  
Járnþent steinsteypa.

Reykjavík í marz 1952  
Gudjón Sigurjónsson