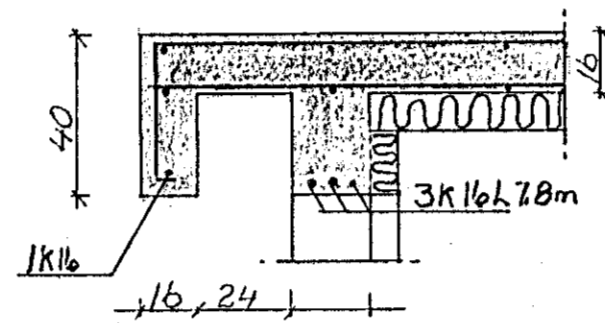
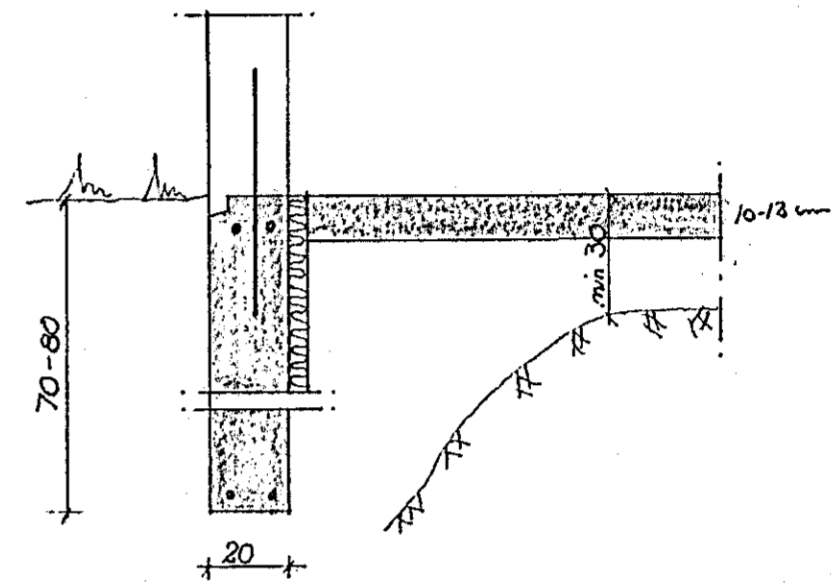


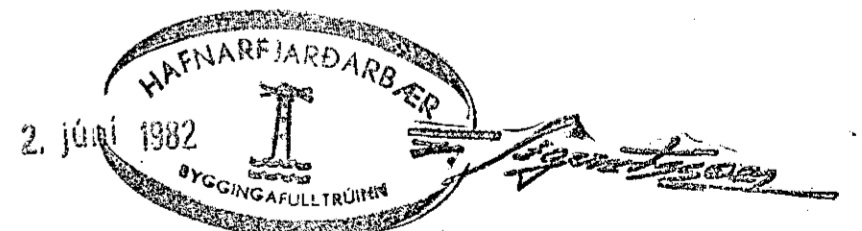
Grunnmynd undirstöðu og járn loftplötu



SNIDA



Steypa S-200 sigmál 5-8cm með loftblendi Plötupykkt 1bcm  
 Undirstátur undir plötu skal vera hallandi um 1cm á hvern metra  
 Loftplötu skal velþússa  
 Undirstöður standi á vel þjappaðri hraunfyllingu eða klöpp  
 Yfir dýrum komi 2stk K16L7.8m en yfir gluggum 3stk K16L7.8



TEIKNING NR.	DAGS	NAFN	YFIRF
Flókagata 3	Mælt: <i>[Signature]</i>	Hannað: <i>[Signature]</i>	
Undirstöður og járn loftplötu bilgeymslu			Mællkv 1:20 1:50
Einnal Sigurðsson M.T.F.I.		S. 52941.	Samb 88