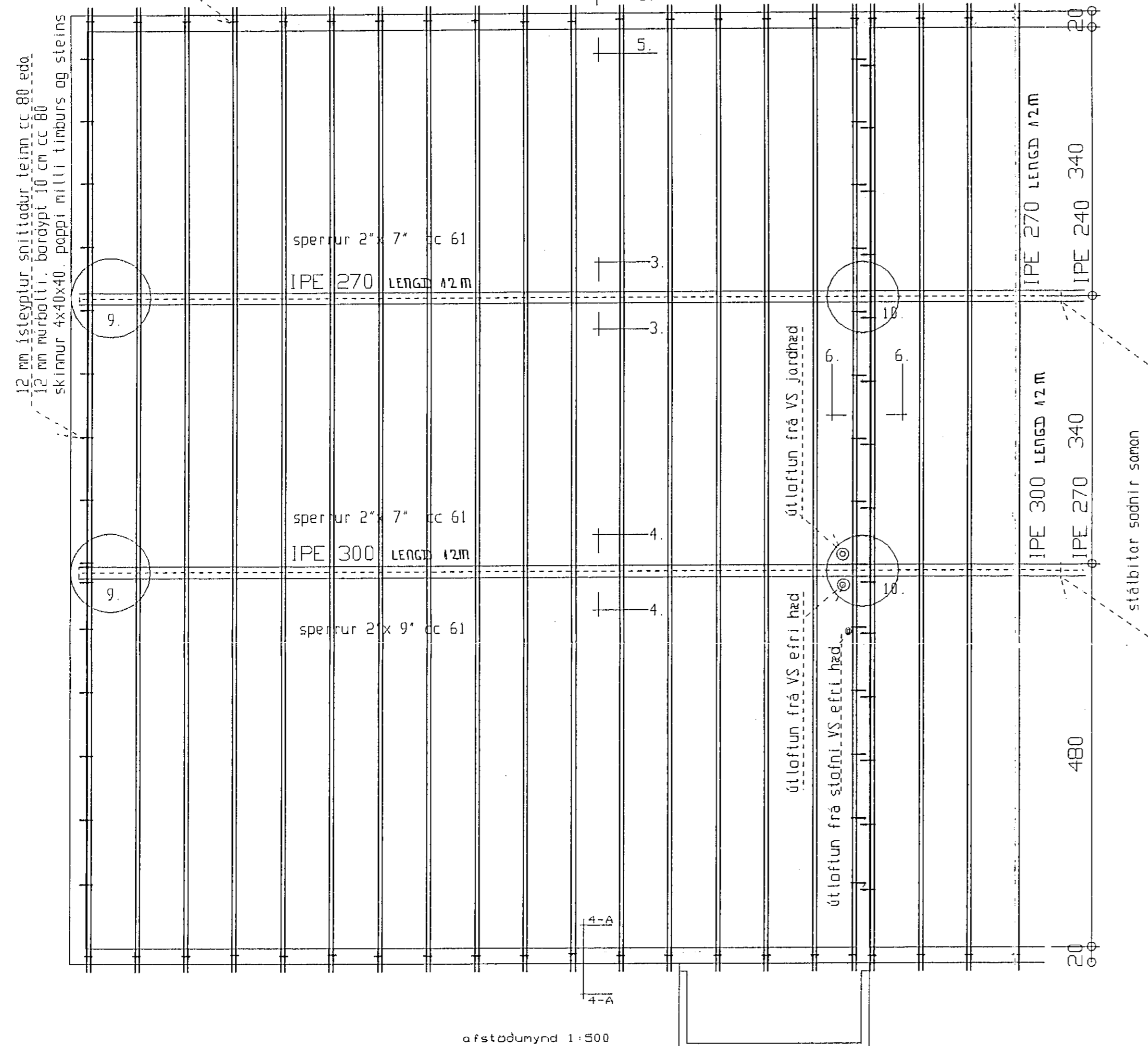


FRÁGANGUR BAKKANTS SKAL VERA SAMKVÆMT SNIBMYND 5 Á TEIKNINGU B-9.1

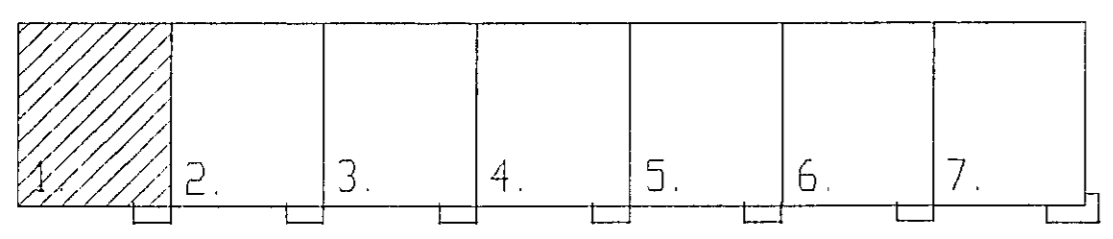
HÚS A LÖÐ SKELJUNGS

K10 lykki yfir allar sperrur l=60+60=120 cm

frágangur bakkants á einingu 01.01.01 skal gerður í samráði við byggingafulltrúa og stakkvillisstjóra.

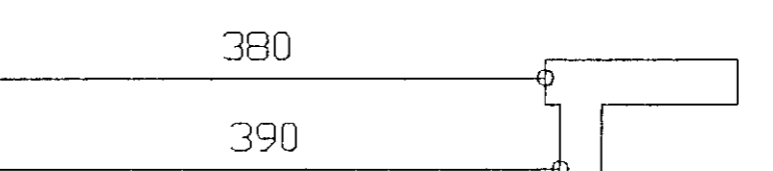


afstöðumynd 1:500

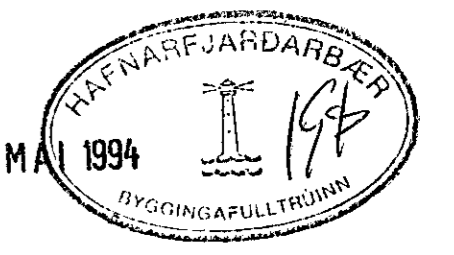


allar málsetningar eru gefnar upp í cm.
 hadarkótar eru gefnir upp í metrum.
 timbur í sperrur er T-20.
 pak er heilklaft með 1"x 6" bardum. bard skal negla í hverja sperru með 3 stk. 3" saum.
 allar festingar skulu vera galvaniseradar nema lykkiur yfir sperruenda. tjörupappa skal setja milli timburs og steins.
 allt timbur sem leggst að eða í steinsteypu skal fúaverja með C-tax eða sambærilegu. tvær unferðir. sperruenda skal fúaverja minnst 20 cm. innfyrir vegg. pak skal einangra með 15 cm. steinull. útlöftunarbíl skal vera 2.5 cm. milli timburkláðningar og vinkpappa. rakavarnarlag skal vera poliplast eða sterkur álþappir. rakavarnarlag skal vera heilt og órafid. samsetningar skal skara og pétta með lektum og kíttri. ekki með limbandi. lagnir skal stöðsetja fyrir neðan rakavarnarlag. gengid skal frá útlöftunarraufum við útveggi þannig að snjór komist ekki þar un. álagsforsendur:

snjóálag 100 kg/m²
 vindálag samkvæmt IST 12.3



järnbending útveggja K10 cc 25 lóðrétt og lárétt.
 fjarlægð járna frá útbrún veggja skal vera 4 cm.
 järnbending innveggja K10 cc 25 lóðrétt og lárétt.
 järnagrind skal stöðsett í midju innveggja.
 steinsteypa í útveggi S-250.
 steinsteypa í innveggi og milliplötu S-200.
 steinsteypa skal uppfylla kröfum byggingareglugerðar og IST 9 og IST 10.
 sjá enn fremur skýringar á sökklateikningum



Einung 01.01.01.

fornubudir 1 hafnarfirði

mars 1992

sperrur

1:50 1:500

tækniþjónusta sveins karlssonar TFI
 bæjarhrauni 2 220 hafnarfjörður

teikning
 B-9.1

Svein Þórunn