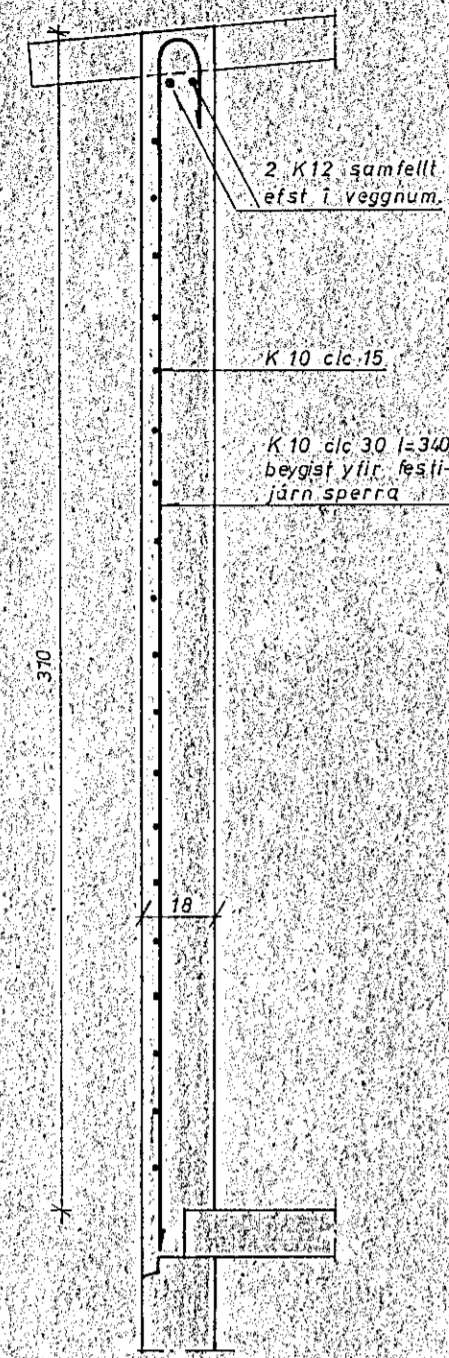
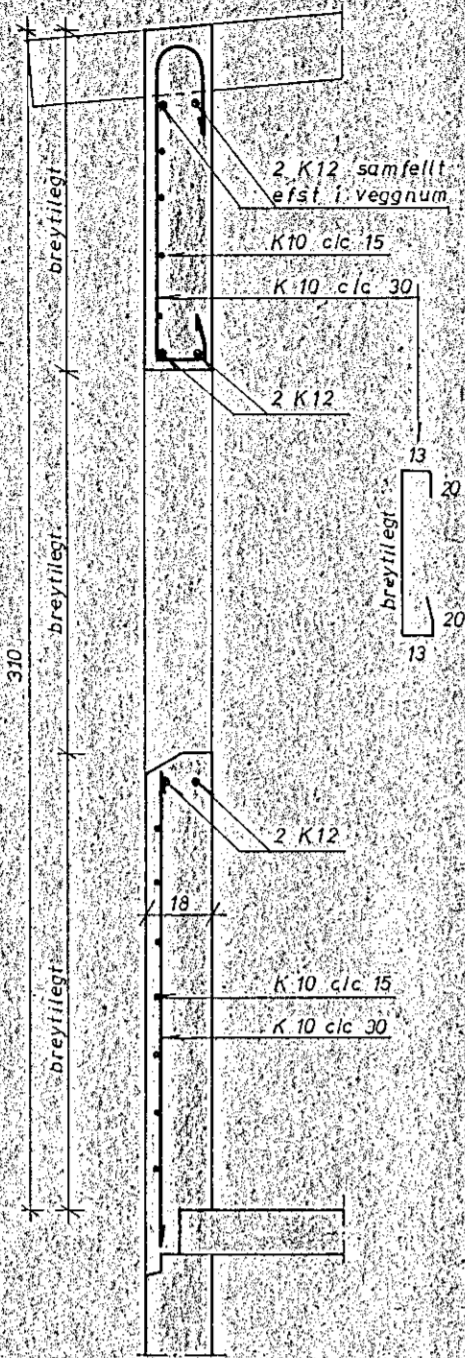


Veggsneiðingar

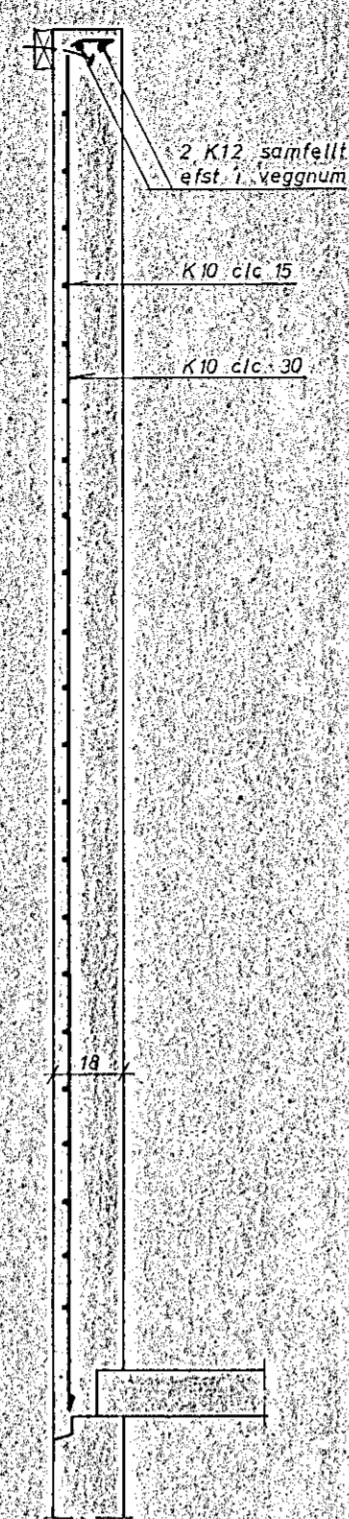
Útveggur 1:20



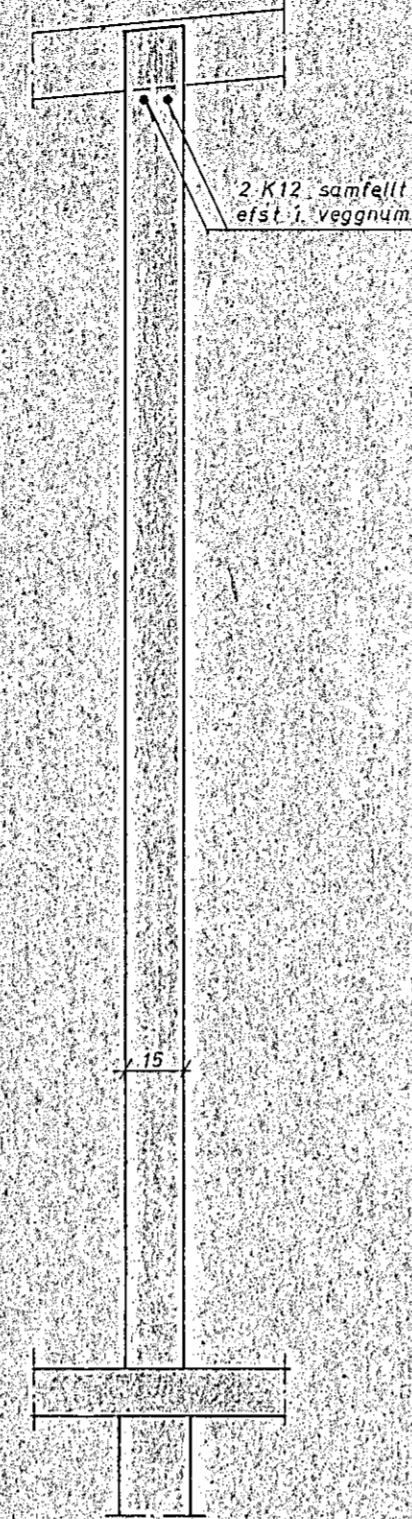
Útveggur 1:20



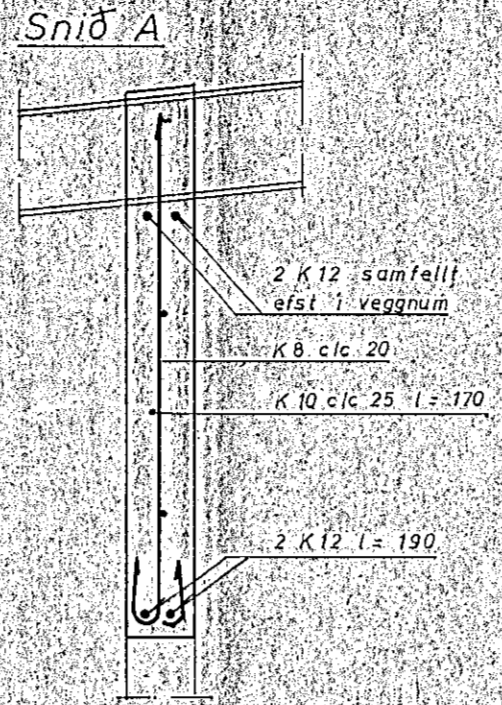
Útveggur 1:20



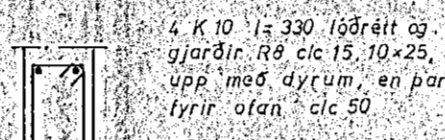
Innveggur 1:20



Innveggur 1:20

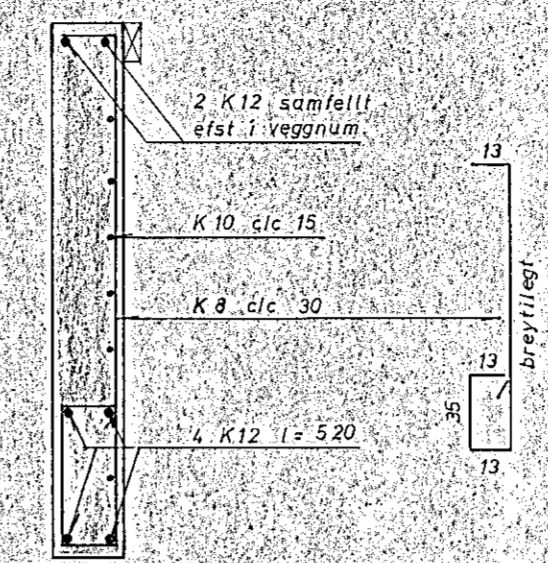


S1 - lárétt snið

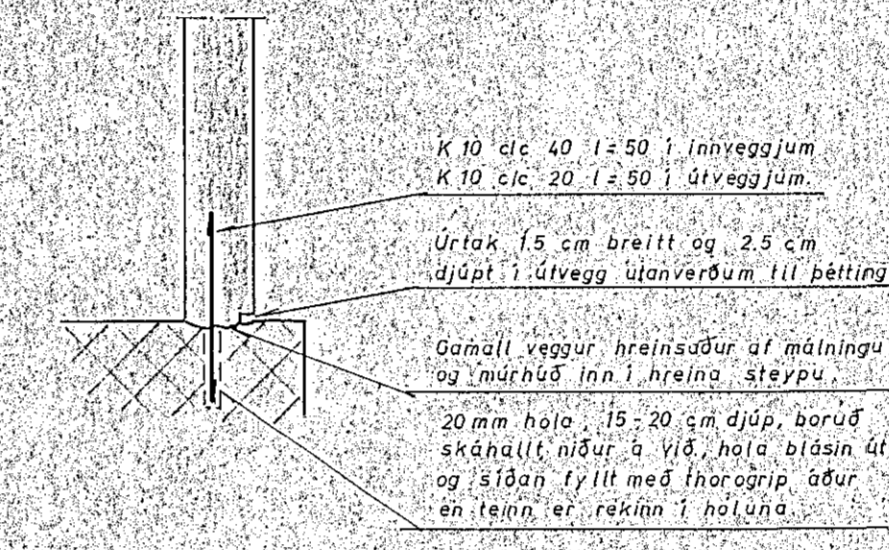


Veggur V1
Vegghluti V1 skali bentur með 5 K10 c/c 20 lóðrétt og K10 c/c 25 í 90 lárétt. Járngrind í miðjum vegg.

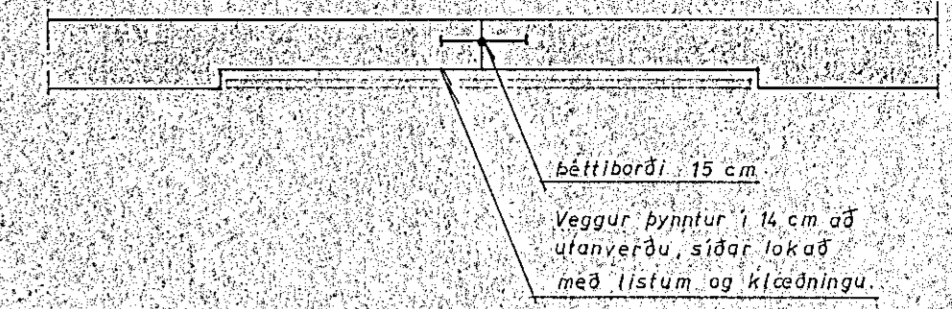
Biti B 101 1:20



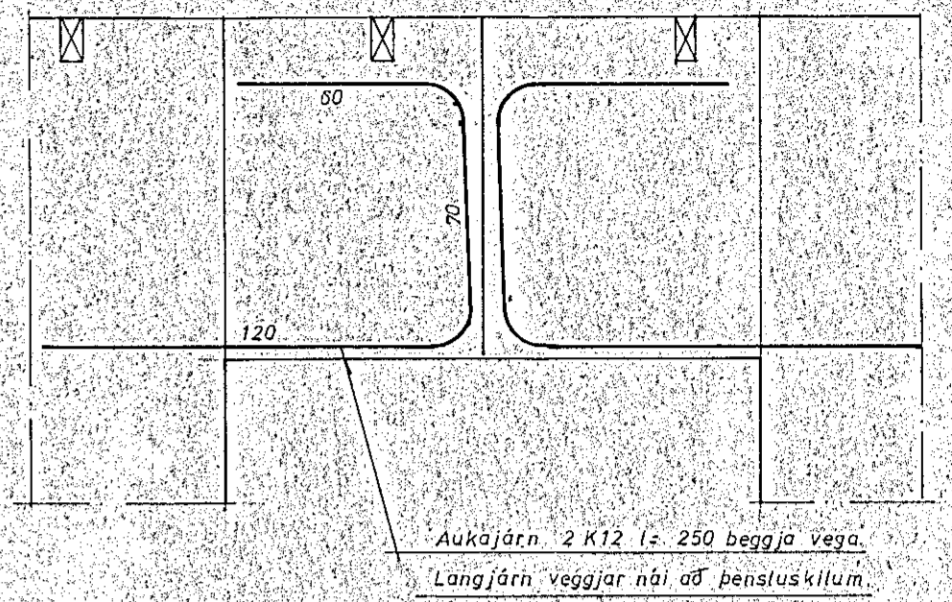
Tenging við gamla vegg 1:20



Pensluskil, lárétt snið 1:20

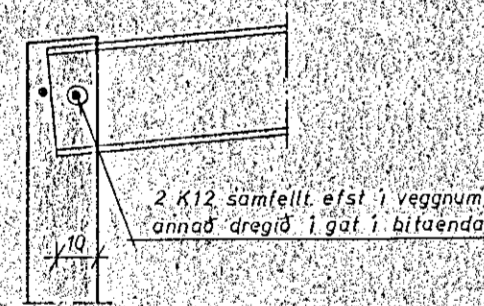


Pensluskil, hliðarmynd 1:50

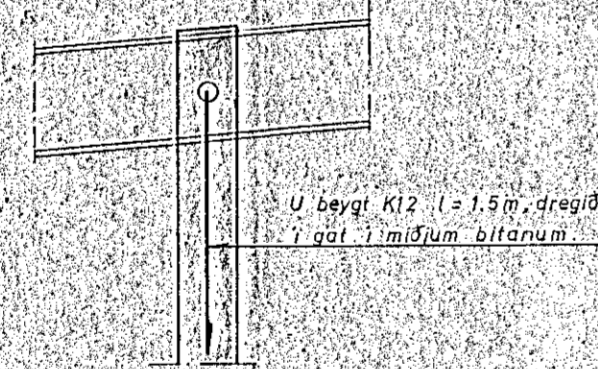


Bitafestingar

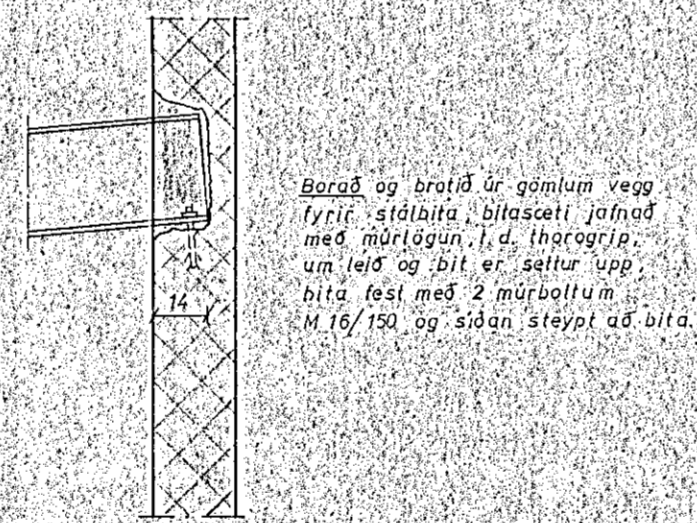
Við útvegg 1:20



Við innvegg 1:20



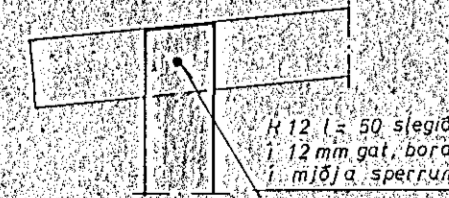
Við gamla vegg 1:20



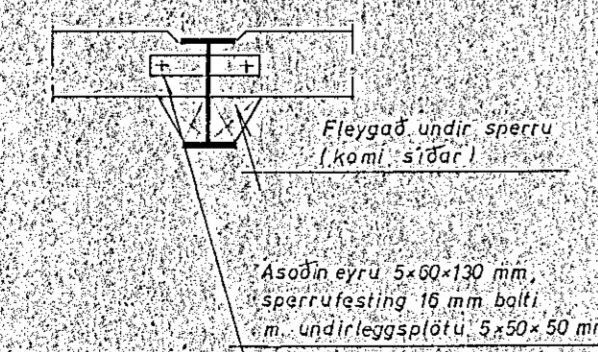
Bará og braut úr gamlum vegg fyrir stálbita. Bláskali þinn með málágu, í á þhorgrölu um leið og bit er settur upp. Biti festur með 2 múrbollum K 16/150 og síðan steypt að bita.

Sperrufestingar

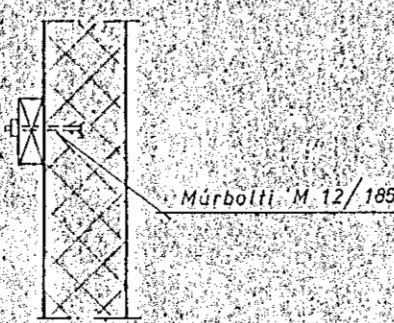
Við útvegg 1:20



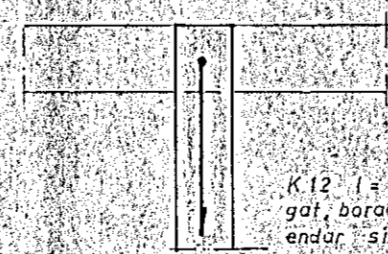
Við stálbita 1:20



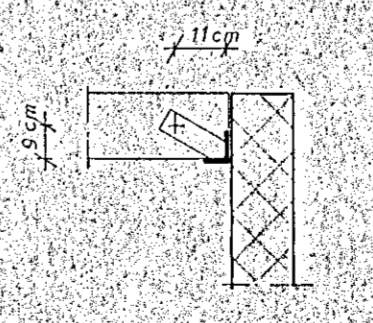
Við gamla vegg 1:20



Við innvegg 1:20



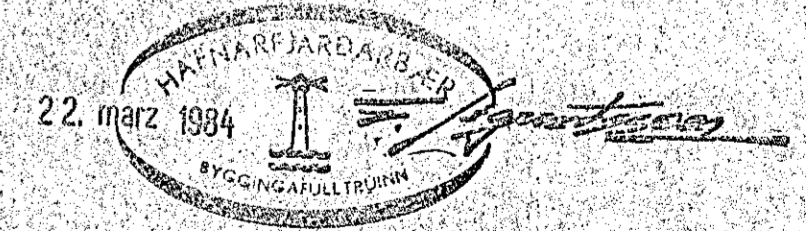
Við vinkiljárn 1:20



Steinsteypa
Alla steypuvinnu skal framkvæma í samræmi við ákvæði 1ST 10. Alla steypu skal títra. Steypa í veggjum skal vera 5.200, en 5.160 í gólfplötum. Sjá einnig teikningu 1.00.

Járnbanding
Ef annað er ekki sýnt skal setja 2 K10 upp með öllum múropum og í alla veggenda, 2 K12 undir og yfir múropum og nái þau 60 cm út fyrir brúnir, eða séu samfella um fleiri op. Einnig komi 2 K12 ofst í alla vegg. Til viðbótar skulu allir útveggir bentir með einfaldri járngrind K10 c/c 30 lóðrétt og K10 c/c 15 lárétt. Járngrind sé 4 cm frá úthlið veggjar. Sjá einnig veggssneiðingar.

Þakvirki
Allan við sem á að liggja að eða í steinsteypu skal fúðverja fyrir uppsetningu, það sama á við um sperruendu. Stálbita skal ryðverja fyrir uppsetningu.



Íþróttahús Hauka - Hafnarfirrið

Burðarvirki viðbyggingar	1:20	B223
Veggir og þakvirki - sérteikningan		1.05

RÁÐGIÖF s.t. ROLMONTI A. REYKJAVÍK BÍML 06724