

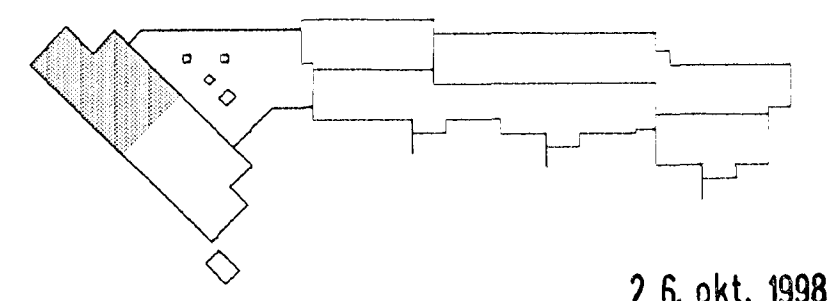
Skjalabúurðurinn, s.á. númer 6 teikningu nr. F.14 og F.15

Alar gættur þeir í grunnu eru ø100PVC
Lágmarks halli: 20‰

SKÝRINGAR

- HL = HANDLAUG
- VS = VATNSALERN
- RV = RESTVASKUR
- SV = ÞVOTTAVÉL
- UV = UPPÞVOTTAVÉL
- EV = ELDHUSVASKUR
- DS = ÞVAGSKÁL
- SV = STALVASKUR
- GN = GOLFNDURFALL
- HR = HREYNSILOK
- PP = POLYPROPYLEN
- PVC = POLYVINYLKLÓRÍD
- PJ = STÁL

Byggingufullt hjálmalnirfarðar
02.10.1998
Sigurbjartur Halldórsson



26. okt. 1998
VINNUTEIKNING

<p>LAGNATÆKNI HÖNNUNAR OG RÁÐGJAFARSTOFA HAMRABORG 12 200 KÓPAVOGUR Sími: 564 5252 Fax: 564 5251 Netfang: lagnataekni@slondid.is</p>		<p>0 2 3 Msk. 1:50</p>	<p>EINSETNING ENGDALSSKÓLA - Viðbygging FRÆRENSLISKERFI SKÓLP- OG REGNVATNSLOGN LAGNIR Í GRUNNI OG NÆRRI HÚSI GRUNNMYND 1 AF 3</p>
---	--	------------------------	---