

Allar snafnar áður í grunnni eru ø100PVC. Lögmarks halli: 20‰

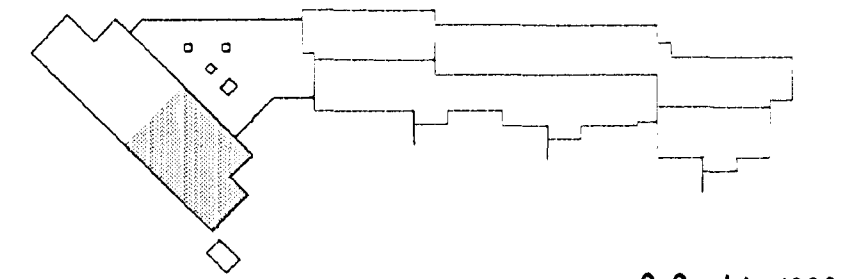
Jarðvatnslögn sem tengist grunnni í kóta 18,55

Lagn er undir snjébræðslu svæði

SKÝRINGAR

- HL = HANDLAUG
- VS = VATNSSALERNI
- RV = RÆSTIVASKUR
- SV = ÞVOTTAVÉL
- UP = UPPÞVOTTAVÉL
- EV = ELDHÚSVASKUR
- DS = ÞVAGSKÁL
- SV = STÁLIVASKUR
- GN = GÖLFNDURFALL
- HR = HREYNSILOK
- PP = POLYPROPYLEN
- PVC = POLYVINYLKLORID
- FJ = Byggingafræðingur

02.07.1998
Sigurbjartur Halldórsson



26. okt. 1998
VINNUTEIKNING

| | | | | |
|---|--|--|---|--|
| LAGNATÆKNI HÖNNUNAR OG RÁÐGJAFARSTOFA HAMRABERG 12 200 KÓPAVOGUR Sími: 564 5252 Faxi: 564 5251 Netfang: lagnatak@islandia.is | | 0 1 2 3 Msk. 1:50 Skýringar: <i>[Signature]</i> 070464-8844 | INSETNING ENGIDALSSKÓLA - Viðbygging FRÆRENNISKERFI SKÓLP- OG REGNVATNSLÖGN LAGNIR Í GRUNNI OG NÆRRI HÚSI GRUNNMYND 1 AF 3 | Msk. 1:50 Daga: 02.07.1998 Daga: 02.07.1998 F.03 Skýringar: 188 frárennslingrunnir |
|---|--|--|---|--|