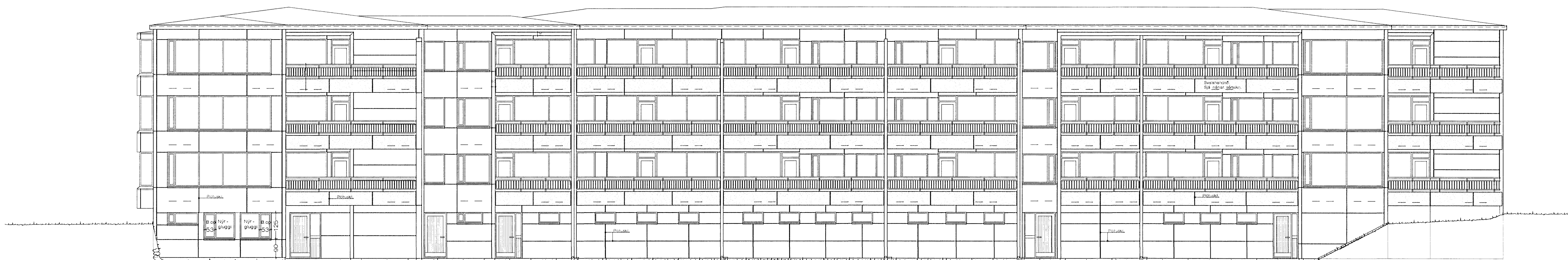
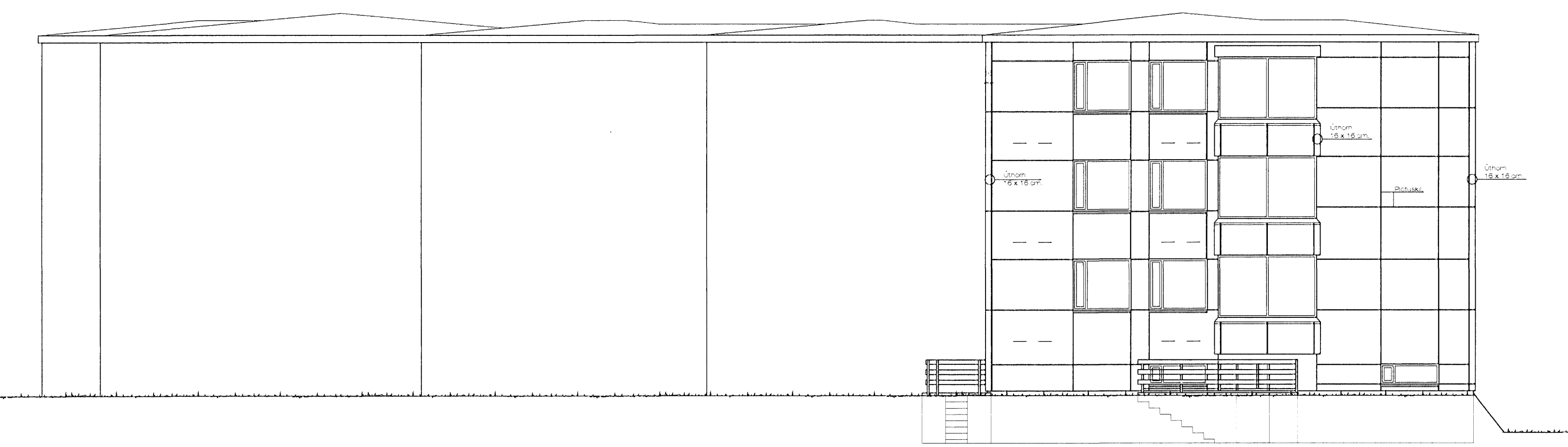


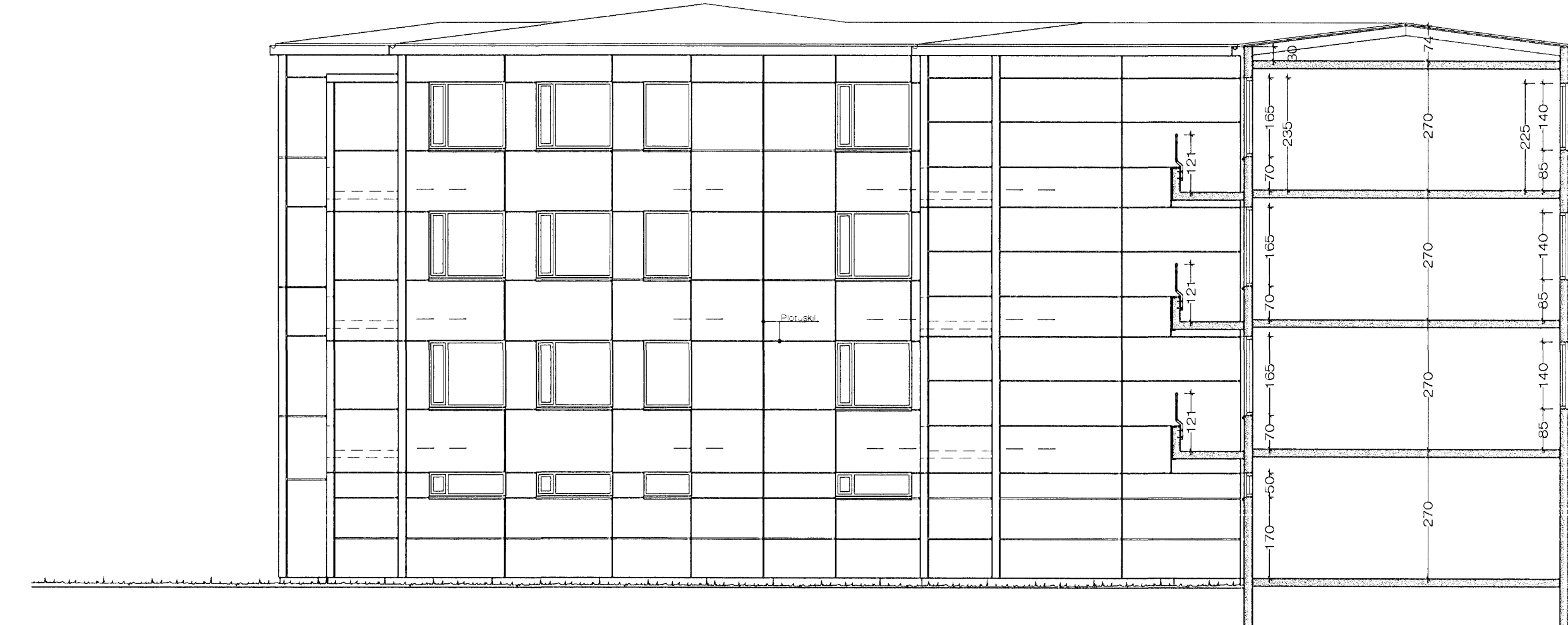
Austurhlíð. 1:100



Suðurhlíð. 1:100



Vesturhlíð. 1:100



Austurhlíð. 1:100

Sneiðing í hús nr. 6. 1:100

**SKÝRINGAR:**

Sótt er um að klæða suður og austurhlíð hússins utan með litluðu 2,0 mm. áli og einangra með 50 mm. steinull.

Jafnframt er sótt um að endurnýja og breyta öllum handrísgrindum á svölum. Núverandi steyptr svalaveggir verða óbreyttir, en klæddir og handrísgrindur verða hækkaðar, þannig að þær verði allstaðar 120 cm. háar.

Einnig er sótt um að breyta gluggum í íbúð sem er í kjallara hússins nr. 2 á suðurhlíð.

**Breytt. 3. - 3. - 2006**

Teiknuð inn klæðning á vesturhlíð húslutans Miðvangur 2. í samræmi við það sem húsfélagið hafði ákveðið á verkáttanum.

Miðvangur 2 - 8 Hafnarfirði. Útlit - Sneiðing.

VERK. NR. 02. DAGS. 25. - 2. - 2005. MÁL. 1:100. TEIKN. NR. 02. BREYTT.

JÓN GUÐMUNDSSON ARKITEKT. Jón Guðmundsson. VINNUSTOFA SUDURLANDSBRÁUT 16 REYKJAVÍK. Sími 552 5055. KT. 310961 3295