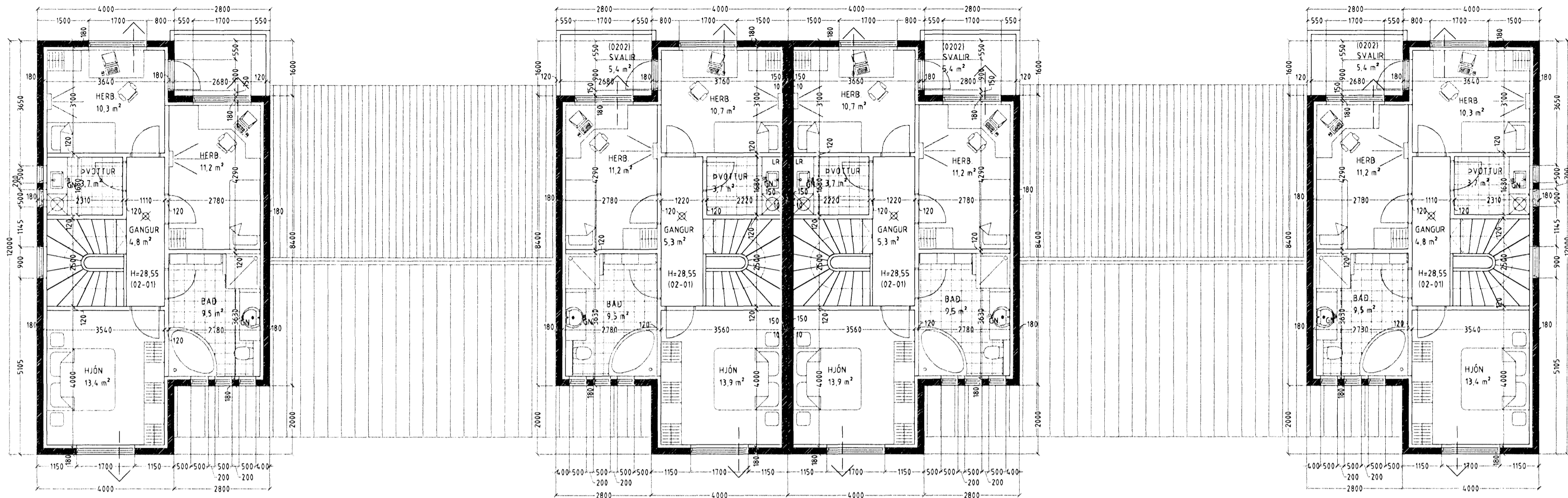
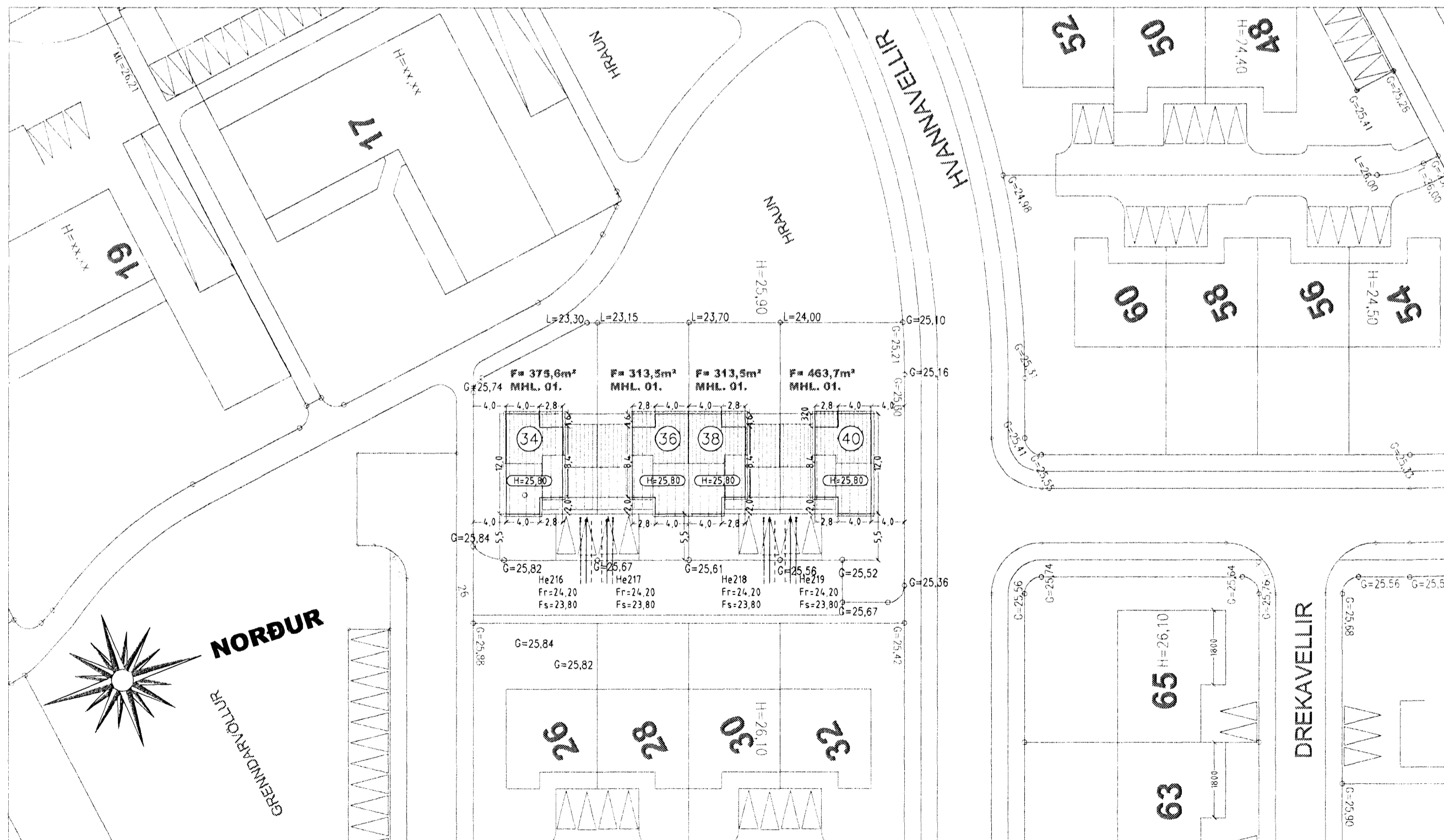


KVISTAVELLIR 34, 36, 38 og 40 HAFNARFIRÐI.

Samþykkt þann
22. NOV. 2006
Byggingafræðingur í Hafnarfirði
F.h. Kristján Þórarinnsson



GRUNNMYND 2. HÆÐ MKV. 1:100.



AFSTÖÐUMYND MKV. 1:500.

Skýringar vegna eldvarna:

- > B0 tákna björgunaröf, samkv. reglugerð um brunavarnir og brunamál.
- > Tákna rýmingarleið, samkv. reglugerð um brunavarnir og brunamál.
- ⊗ Reykiskynjari, staðset jist samkv. teikningu.

LR tákna loftræsting. Herbergi og svæði sem liggja að útvegg eru loftræst um opnan glugga, lokud innými eru loftræst í gegnum blökk stokka, sjálfþrekkjandi eða með vélrænni loftræstingu eftir því sem við á.

Vardandi frekari málsetningar, sjá sérteikningar aðalhönnuðar í mkv. 150. Sérupprættir skulu unnir þegar aðaluppdrættir hafa verið samþykktir af byggingaryfirvöldum.

KVISTAVELLIR 34 - 40 HAFNARFIRÐI.

Sigurður Þorvartarson byggingafræðingur bfi.
Teiknistofan Strandgötu 11 220 Hafnarfirði.
Sími. 5651510. Netfang. teiknistofan@simnet.is
STH teiknistofan ehf. kt. 510298-2769. Kt. aðalhönnuðar: 141250-4189

Skýringar:	Aðaluppdráttur
Teikning:	Grunnmynd 2. hæð, afstöðumynd
Mælikvæði:	1: 100 og 1: 500
Undirskrift:	<i>[Handwritten Signature]</i>
Blað nr. 2 af 5.	Dagsetning: 31. júlí 2006
Breytt:	