

**SKÝRINGAR**

Punktalína tákna veggir fyrir ofan plötu.

Másetningar á veggjum ofan plötu eru gróflaga másettar vegna tengjama. Nánari másetningar á hurðum og veggjum sjá teikningar arkitekts.

**BENDING:**

- Útveggir 200mm með tvöfaldrri bendingu K10 c/c 200 í báðar áttir K10 c/c200 #
  - Innveggir 200mm með einfaldri bendingu K10 c/c 150 í báðar áttir K10 c/c150 #
  - Innveggir 150mm með einfaldri bendingu K10 c/c 200 í báðar áttir K10 c/c200 #
- Tengjám upp í veggi efri hæðar standa minnst 500 mm upp úr plötu
- Í alla 200mm veggenda og kringumk öll op komi 2 K16 bundinn í lykklur
- Í alla 150 mm veggenda og kringum öll op komi 2 K12 bundinn í lykklur
- Lykklur K10 c/c 500

Lína sem að sýnir mörk efnibendingu. Jám skal alltaf ná hálfra skeytilengd út fyrir mörk efrni bendingar.

Jámmottur í hom plötu  
7 K10 c/c200 í báðar brúnir og báðar áttir. L=1500

Vinkill K10 c/c200, L=Breytileg x 700  
Vinkill gengur úr veggjum og bitum inn í loftplötu allan úthringinn.

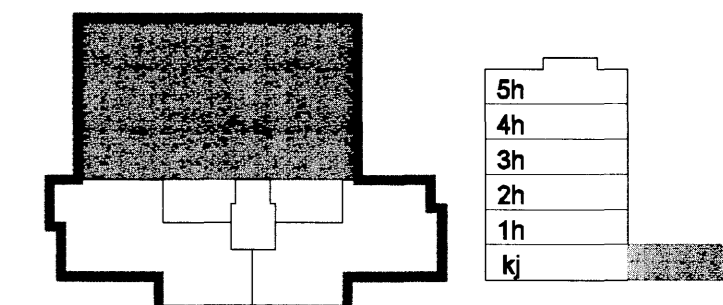
U-Lykklur:  
Standa skeytilengd upp fyrir efrni brún plötu og bindast í neðri jám plötu.

RAUNKÓTAR - SJÁ TEIKNINGU ARKITEKTS  
GK = Hrákóti og miðað er við að botnplata sé í kóta 0.00

**TILVÍSANIR:**

- Almennar skýringar: sjá bl nr 06876-B000
- Másetningar á veggjum: Teikning arkitekts
- Gök í plötum og veggjum: sjá teikningu lagnahönnuða

**BROTPOLSFLOKKUR STEYPU C25**  
**SKIPALÓN 21**



Samþykkt þann  
03 JAN. 2007  
Byggingafulltrúi: Hafnarfirði  
E.h. Sigurbjarnur Haldrósson  
Útg. Dags. Skýring Hannas/Yfirf. H

**VSB**  
**VERKFRÆÐISTOFA**

BÆJARHRAUN 20 · 220 HAFNARFJÖRDUR · KENNIT. 710766-2899  
vsb@vab.is · Sími 685 8600 · Fax 585 8610 · www.vsb.is

Áritun sérhönnuðar  
Björn Guðarsson Kt: 180550 4889

Verðmál: **SKIPALÓN 21**  
**HAFNARFIRÐI**

Verðmál: Burðarvirki  
Veggir í og plata yfir bílakjallara  
Grunnmynd

Hannaf	Teknað	Yfirfarið	Kvæði	Síða
SPJ	SPJ	BG	1:50	/ A1
Dags.	Verkefni	Teikning	Útgáfa	
15.12.2006	06876	B202	-	-