

SKÝRINGAR

Punktalína táknar vegg fyrir ofan plötu.

Másetningar á veggjum ofan plötu eru gróflaga másettar vegna tengjama. Nánari másetningar á hurðum og veggjum sjá teikningar arkitekts.

BENDING:

- Úlveggr 200mm með tvöfaldrí bendingu K10 c/c 200 í báðar áttir K10 c/c200 #
 - Innveggr 200mm með einfaldrí bendingu K10 c/c 150 í báðar áttir K10 c/c150 #
 - Innveggr 150mm með einfaldrí bendingu K10 c/c 200 í báðar áttir K10 c/c200 +
- Tengjám upp í vegg efri hæðar standa minnst 500 mm upp úr plötu.
- Í alla 200mm veggenda og kringumk öll og komi 2 K16 bundinn í lykkjur
 Í alla 150 mm veggenda og kringum öll og komi 2 K12 bundinn í lykkjur
 Lykkjur K10 c/c 500

Lína sem að sýnir mörk efribendingu. Jám skal allaf ná háfa skeytillengd út fyrir mörk efrí bendingar.

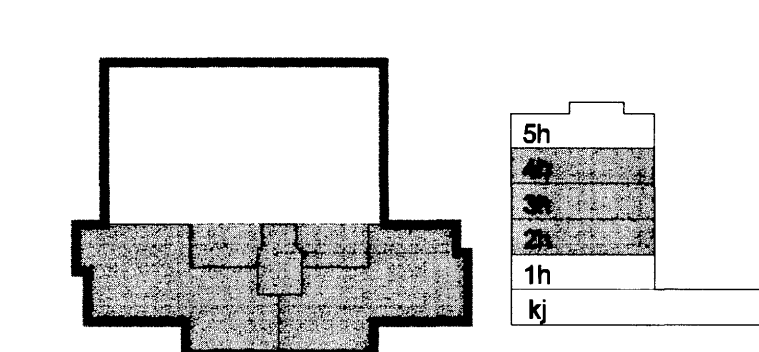
- Jámmtottur í hom plötu 7 K10 c/c200 í báðar brúnir og báðar áttir. L=1500
- Vinkill K10 c/c200, L=Breytileg x 700 Vinkill gengur úr veggjum og bitum inn í loftplötu allan útrýginn.
- U-Lykkjur: Standa skeytillengd upp fyrir efrirúin plötu og bindast í neðri jám plötu.

RAUNKÓTAR - SJÁ TEIKNINGU ARKITEKTS
 GK = Hrákóti og míoá er við að botnplata sé í kóta 0,00

TILVÍSANIR:

- Almennar skýringar: sjá bl.nr. 06876-B000
- Másetningar á veggjum: Teikning arkitekts
- Göt í plötum og veggjum: sjá teikningu lagnahönnuða

BROTÞÓLSFLOKKUR STEYPU C25



Samþykkt þann 03 JAN 2007
 Byggingakulltrúnaðarfélagið
 F.h. Sigurbjartu Þorbjarnsdóttur

VSB
 VERKFRÆDISTOFA
 BÆJARHRAUN 20 · 220 HAFNARFJÖRÐUR · KENNIT. 710796-2899
 vsb@vsb.is · Sími 585 8600 · Fax 585 8610 · www.vsb.is

Áritun sérfránnáðar
 Björn Gústafsson Kt: 180550 4889

Vinnuástand
SKIPALÓN 21
HAFNARFIRÐI

Vinnuástand
 Burðarvirki
 Veggir á og plata yfir 2.-4. hæð
 Grunnmynd

Hæð	Spj	Tekniá	Yfirfand	Kverfi	Síða
	SPJ	BG	1:50	/ A1	-
Dags.	15.12.2006	Verkefni	06876	Teikning	B221
				Útgáfa	-

V:\2006\06876\06876-Skipalón 21 - 253\skema\06876-S221.dwg