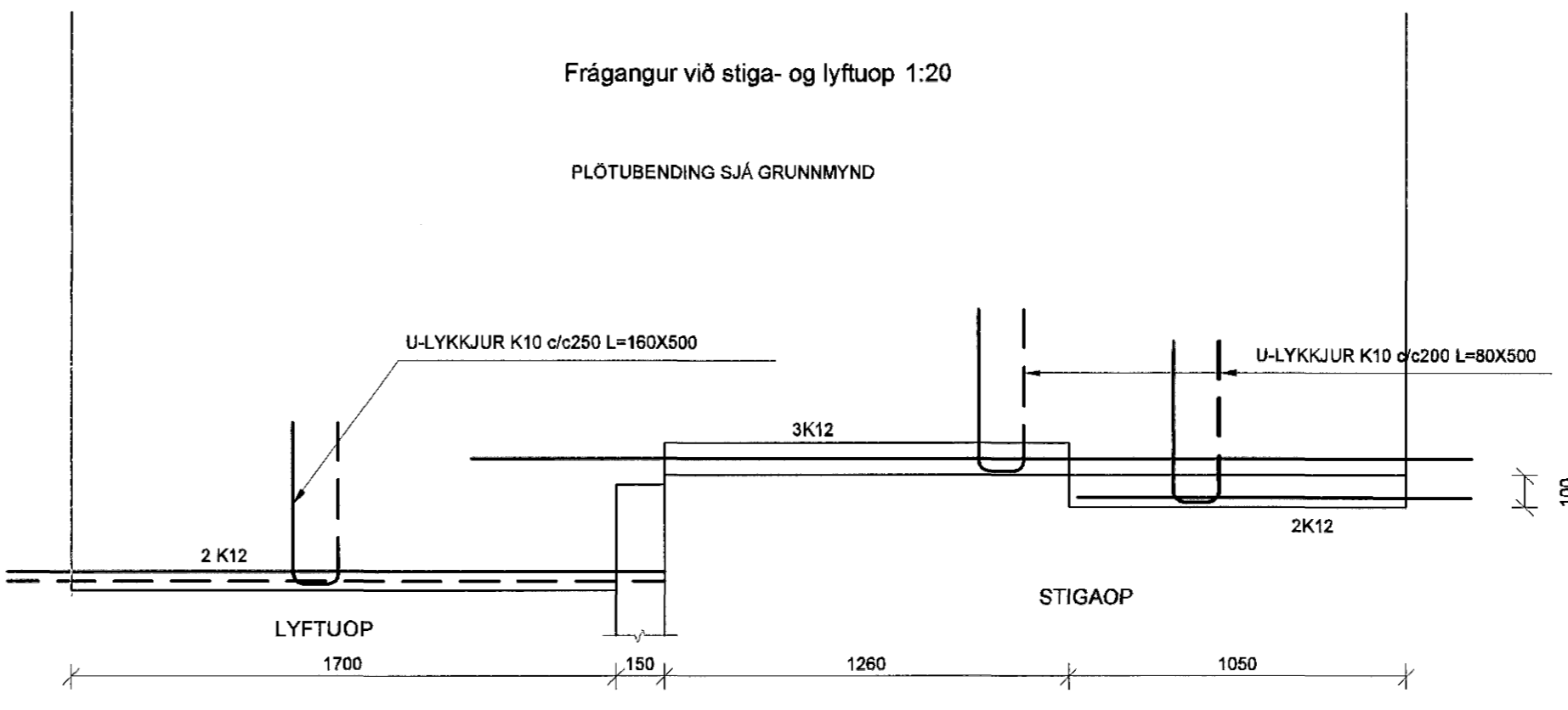
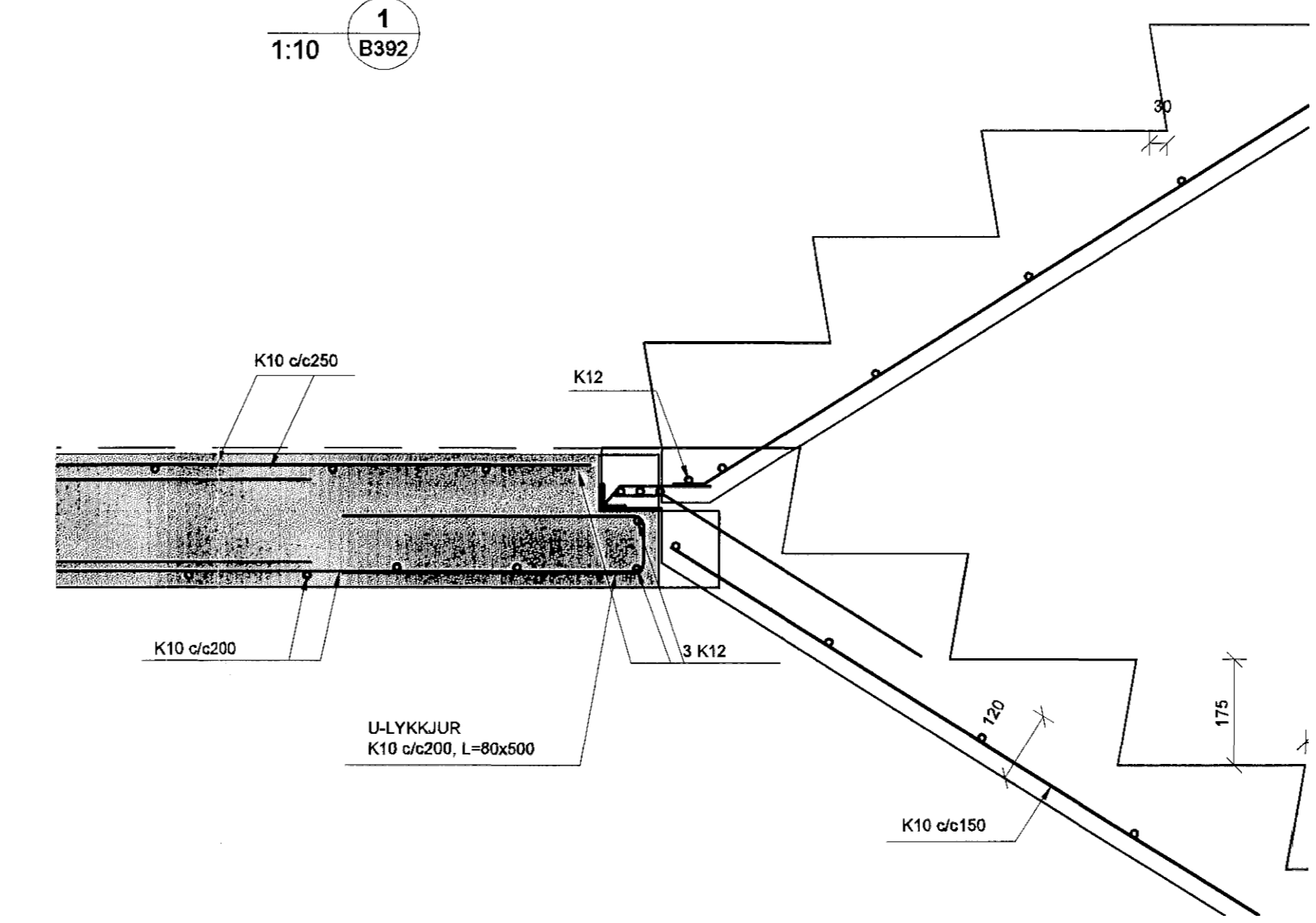
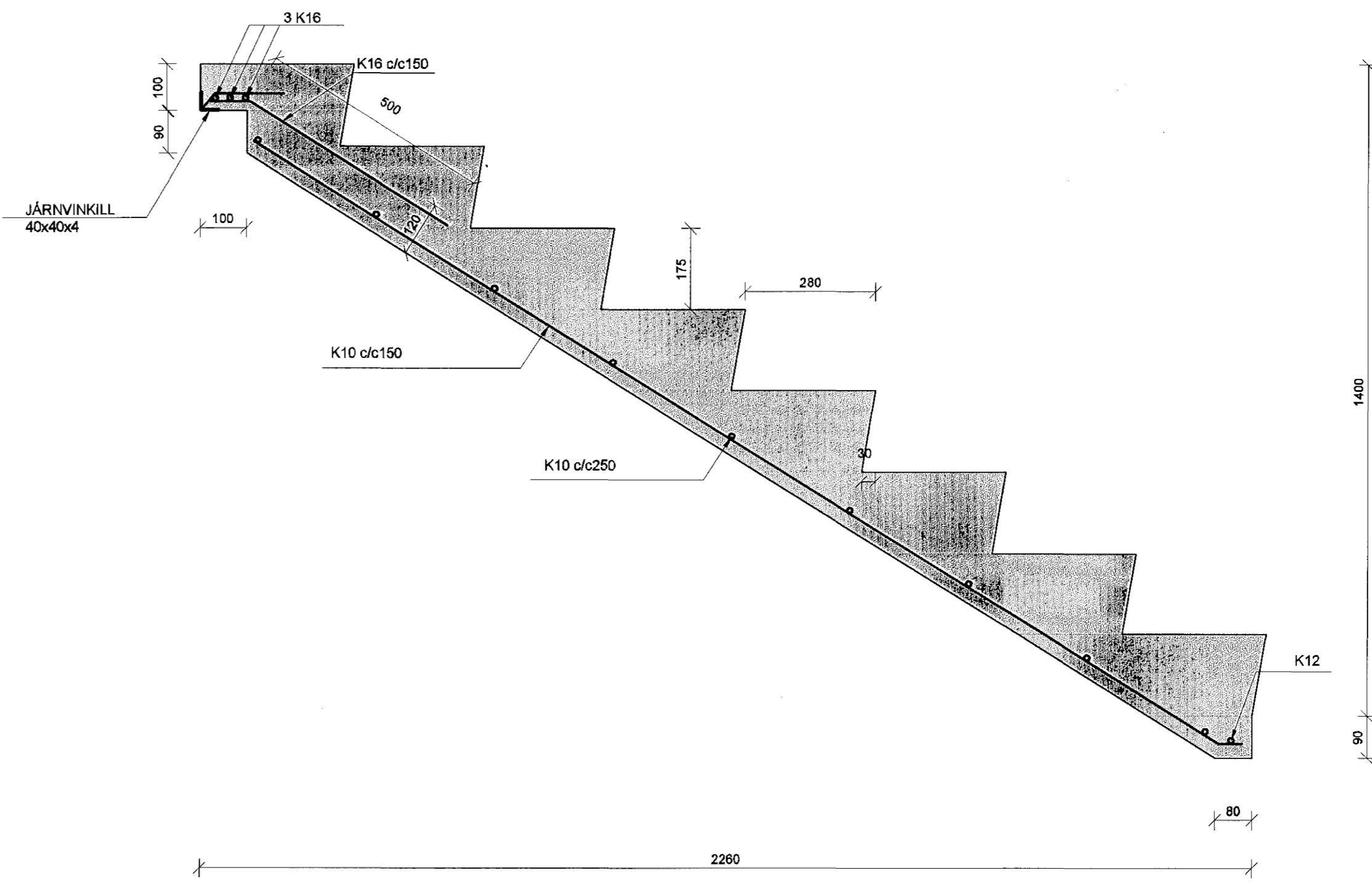


FORSTEYPTUR STIGI 1:10



SKÝRINGAR

Punktalína táknar veggj fyrir ofan plötu.

Másetningar á veggjum ofan plötu eru gróflaga másettar vegna tengjama. nánari másetningar á hurðum og veggjum sjá teikningar arkitekts.

BENDING:

- Útveggir 200mm með tvöfaldrí bendingu K10 c/c 200 í báðar áttir K10 c/c200 #
- Innveggir 200mm með einfaktrí bendingu K10 c/c 150 í báðar áttir K10 c/c150 #
- Innveggir 150mm með einfaktrí bendingu K10 c/c 200 í báðar áttir K10 c/c200 #

Tengjám upp í veggj efri hæðar standa minnst 500 mm upp úr plötu

Í alla 200mm veggenda og kringumk öll op komi 2 K16 bundinn í lykkjur
 Í alla 150 mm veggenda og kringum öll op komi 2 K12 bundinn í lykkjur
 Lykkjur K10 c/c 500

Lína sem að sýnir mörk efríbendingu. Jám skal alltaf ná háfa skeytilengd út fyrir mörk efrí bendingar.

Jámmottur í hom plötu
 7 K10 c/c200 í báðar brúnir og báðar áttir. L=1500

Vinkill K10 c/c200, L=Breytleg x 700
 Vinkill gengur úr veggjum og bitum inn í loftplötu allan útrínginn.

U-Lykkjur:
 Standa skeytilengd upp fyrir efríbrún plötu og bindast í neðri jám plötu.

RAUNKÓTAR - SJÁ TEIKNINGU ARKITEKTS
 GK = Hrákóti og miðað er við að botnplata sé í kóta 0,00

TILVÍSANIR:

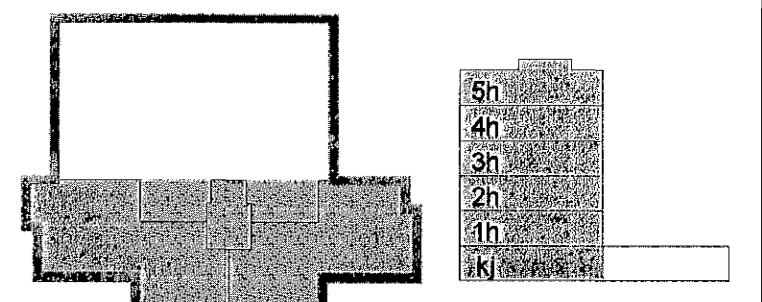
Almennar skýringar:
 sjá bl.nr.06876-B000

Másetningar á veggjum:
 Teikning arkitekts

Göt í plötum og veggjum:
 sjá teikningu lagnahönnuða

BROTÞOLSFLOKKUR STEYPU C25

SKIPALÓN 21



Samþykkt þann

g. 3 JAN. 2007

Byggingafulltrúinn í Hafnarfirði
 F.h. Sigurbjartur Halldórsson

Ög. Dags. Skýring Hannað/Yfirfird

VSB

VERKFRÆÐISTOFA

BEJARRHRAUN 20 · 220 HAFNARFJORDUR · KENNIT. 710796-2899
 vsb@vsb.is · Sími 585 8800 · Fax 585 8810 · www.vsb.is

Áritun sérhönnuvar
 Björn Guðafsson Kt. 180550 4889

SKIPALÓN 21
 HAFNARFIRÐI

Burðarvirki
 Forsteyptir stigar
 Sérmyndir

Hannað	Teiknað	Yfirfird	Kvarði	Síða
SPJ	SBJ	BG	1:20 / 1:10 / A1	-
Dags.	Verkefni	Teikning	Útgáfa	-
15.12.2006	06876	B392	-	-