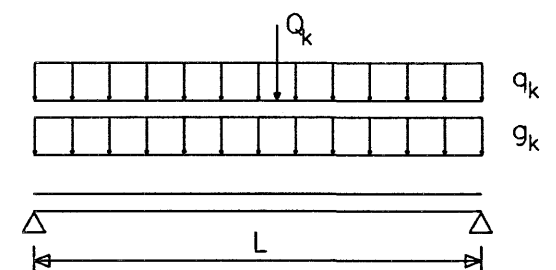


Álag á holplötur:

Svæði I

Hvítlandi álag: $g_k = 5,0 \text{ kN/m}^2$
 Notálag: $q_k = 5,0 \text{ kN/m}^2$

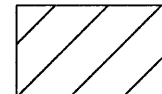


Álag frá umferð er í flokki G skv. ENV 1991-2-1, grein 6.3.2.1.

$q_k = 5,0 \text{ kN/m}^2$ og $Q_k = 2 \times 45 \text{ kN}$

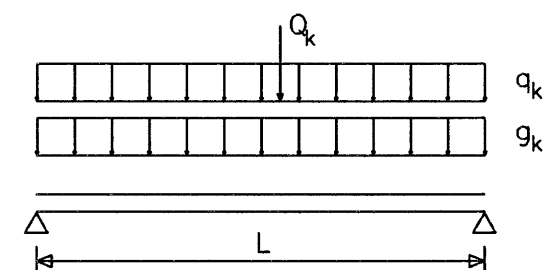
Punktálag frá umferð (Q_k) virkar samtímis notálagi (q_k), hvítlandi álagi (g_k) og eiginþunga.

Svæði á holplötum með álagi I eru skástrikuð.



Svæði II

Hvítlandi álag: $g_k = 20,0 \text{ kN/m}^2$
 Notálag: $q_k = 5,0 \text{ kN/m}^2$



Álag er í flokki D skv. ENV 1991-2-1, grein 6.3.1.1.

$q_k = 5,0 \text{ kN/m}^2$ og $Q_k = 4,0 \text{ kN}$

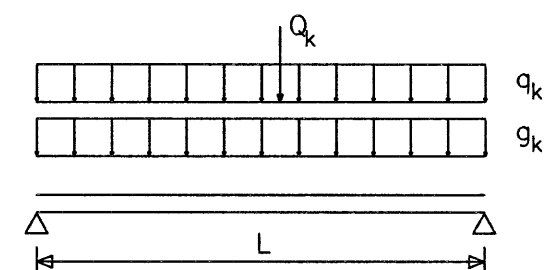
Punktálag (Q_k) virkar samtímis hvítlandi álagi (g_k) og eiginþunga.

Svæði á holplötum með álagi II eru tvískástrikuð.



Svæði III

Hvítlandi álag: $g_k = 5,0 \text{ kN/m}^2$
 Notálag: $q_k = 5,0 \text{ kN/m}^2$

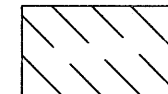


Álag er í flokki D skv. ENV 1991-2-1, grein 6.3.1.1.

$q_k = 5,0 \text{ kN/m}^2$ og $Q_k = 4,0 \text{ kN}$

Punktálag (Q_k) virkar samtímis hvítlandi álagi (g_k) og eiginþunga.

Svæði á holplötum með álagi III eru skástrikuð með brotnum línum.



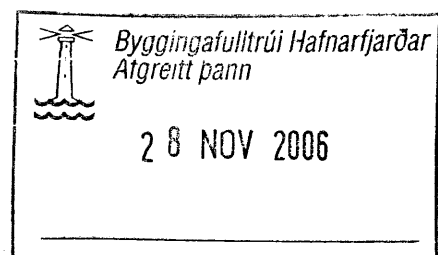
Allt álag er án álagsstuðla. Eiginþyngd holplatna er ekki innifalín í álagsforsendum.

Um formbreytingar gilda ókveði byggingarreglugerðar fyrir mannvirki í flokki A.

SKÝRINGAR:

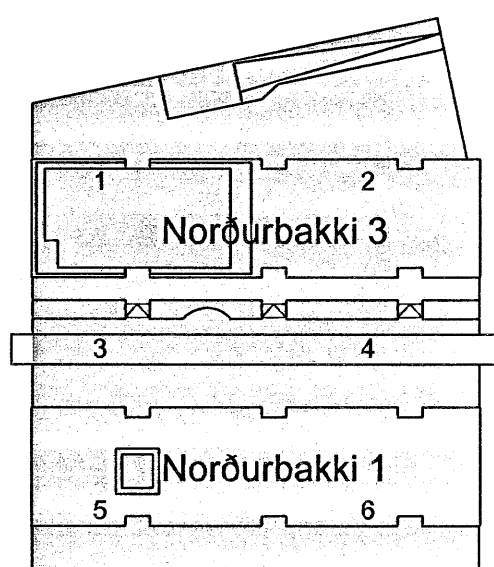
Almennar skýringar sjá teikningu B-00-00, skýringarblað.

Öll mál eru í mm og hæðarkötur í m.



ÓTGÁFA	DAGSETNING	TEIKNAD	YFIRFARID	SAMBÝKKT

Lykilmynd



HANNAÐ:	SæJ	DAGS:	19.10.2006
TEIKNAD:	SæJ/SI	KVARDI:	1:50
YFIRF.:	ÞeL	VERK NR.:	5275
SKRÁ:	b-20-01.dwg	TEIKN.NR.:	B-20-01
SAMB.:	090954-2459		

**FRUMSTÆRD BLAÐS A1
BLAÐSTÆRD A3, MINNKUN 1:2**

Norðurbakki 1 og 3

Burðarvirki
Holplötur HP01 til HP22



SUDURLANDSBRÁUT 4 108 REYKJAVÍK NETFANG: fjarhitun@fjarhitun.is
 Sími 578 4500 - FAX 578 4599 VEF Síða: www.fjarhitun.is
 KENNITALA: 700186-1649