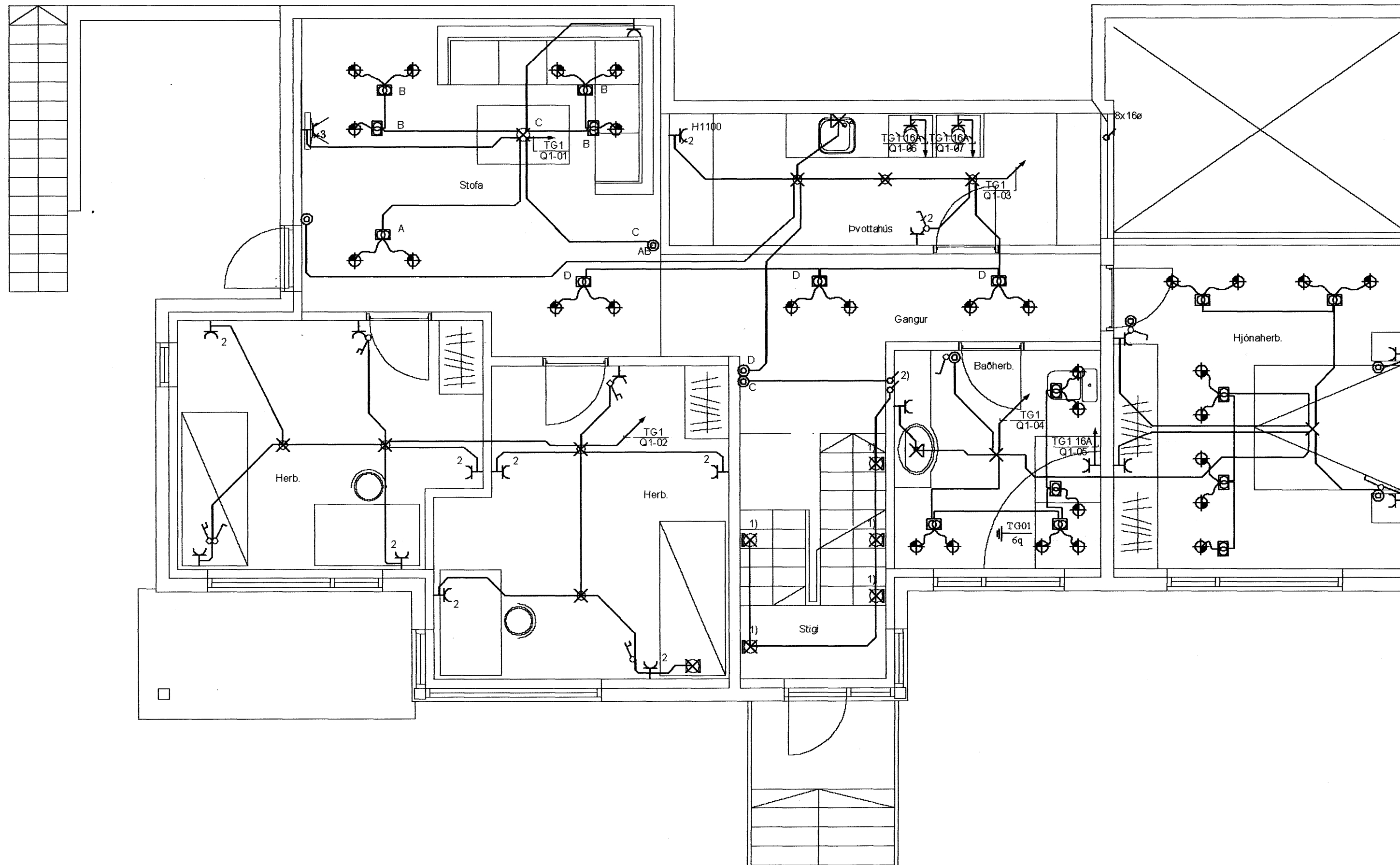


*4405 Sviksson*

undirritun samræmingarhönnuðar:



**Skýringar**

- Hæð rofa skal vera 110cm. frá fullfrágengnu gólfi.
- Hæð rofa í hjónaberbergi sé 80cm.
- Hæð tengla L og F séu 20cm.
- DS. sé 130cm
- Hæð veggljósa sé 170cm.
- Hæð veggljósa í wc. og baði sé 200cm
- Hæð veggljósa í eldhúsi sé 150cm.
- Hæð tengla við eldavél sé 30cm.
- Hæð tengla við viftu sé 200cm.
- Hæð úti ljósa sé 170cm.
- Smáspennu og lágsennu tenglar skulu vera í sama ramma þar sem það á við.
- Málstraumur rofa og tengla sé 10A
- Rör séu 16mm plastpípur 1,5q
- Rör fyrir eldavél 20mm plastpípur og vír 4q
- Taka skal mál milli veggja skv. smíðateikningu.

- 1) Dós í hæð 200 frá þrepi
- 2) Lagnir fyrir næturlysingu í stiga

A	19/07/07	VERKTEIKNING	KÖP	ÞKK
Br.	Dags.	Breyting	Br.	Sp.

FURUÁS 2 221 HAFNARFIRDI  
 RAFLÖGN  
 LÁGSPENNA  
 1.HÆÐ

**Elys ehf**  
*Rafslagnateikningar* Furuvellir 17, 221 Hafnarfjörður  
 s 555-4750 gam. 897-6530 elma@hve.is

Hannað: KÖP	Telknað: KÖP	Yfirfarir: ÞKK
Samþykkt: <i>Fjörður</i>		Kt.: 040851-4969
Tölvasukrá:		
Mkv. 1:50	Bláðeterb: A2	
Dags. JÚLÍ-2007	Nr: 720-07	Bláð: 103