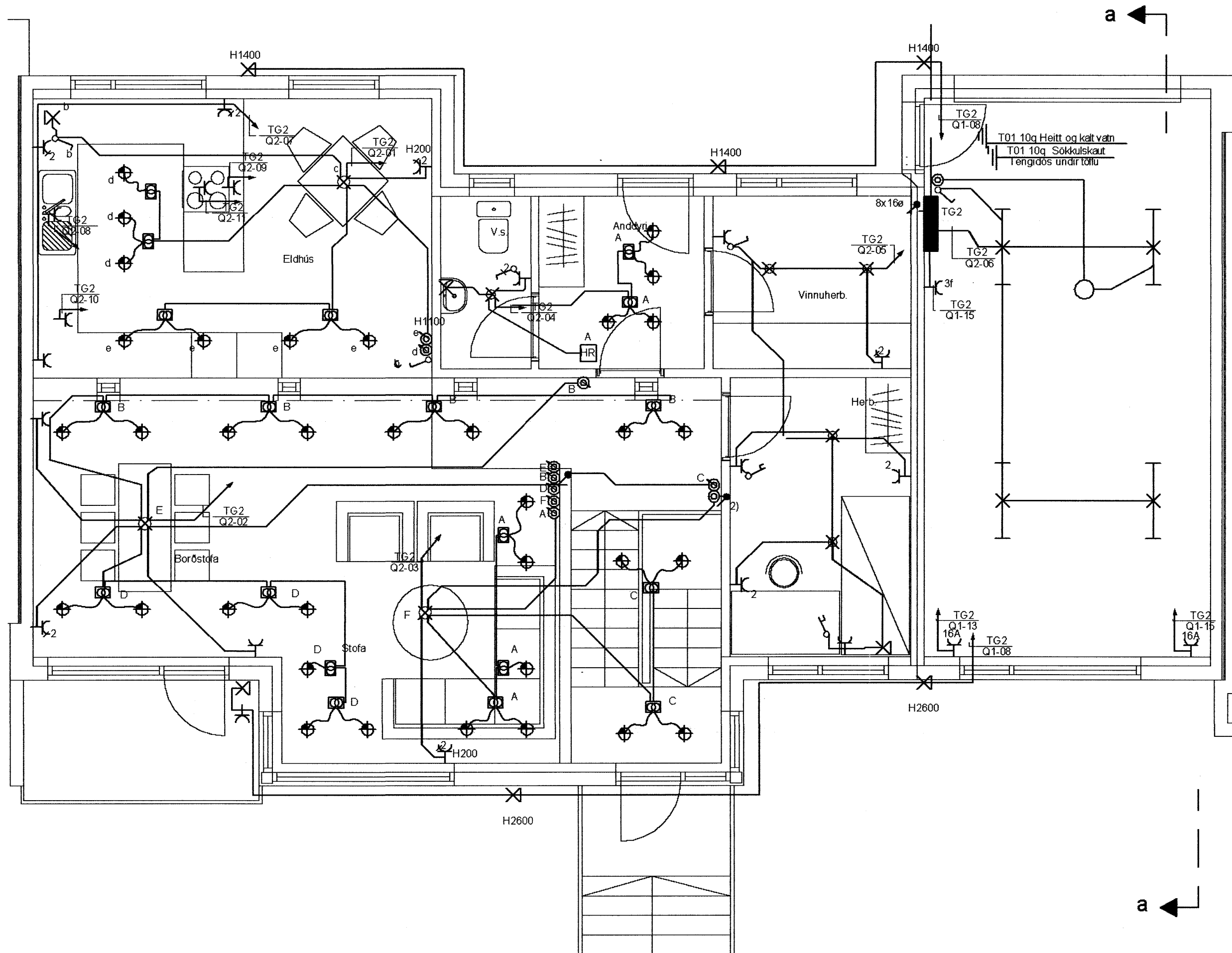


HS 50mm
G 25mm
Plastpipur 70 cm í jörð
sem ná út fyrir lóðarmörk

Litlu Sirkna

undirritun samræmingarhönnuðar:



Skýringar

- Hæð rofa skal vera 110cm. frá fullfrágengnu gólfi.
- Hæð rofa í hjónabergeri sé 80cm.
- Hæð tengla L og F séu 20cm.
- DS. sé 130cm
- Hæð veggjósá sé 170cm.
- Hæð veggjósá í wc. og baði sé 200cm
- Hæð veggjósá í eldhúsi sé 150cm.
- Hæð tengla við eldavél sé 30cm.
- Hæð tengla við viftu sé 200cm.
- Hæð úti ljósá sé 170cm.
- Smáspennu og lágsennu tenglar skulu vera í sama ramma þar sem það á við.
- Málstraumur rofa og tengla sé 10A
- Rör séu 16mm plastpipur 1,5q
- Rör fyrir eldavél 20mm plastpipur og vír 4q
- Taka skal mál milliveggja skv. smíðateikningu.

- 1) Dós í hæð 200 frá þrepi
- 2) Lagdir fyrir næturlysingu í stiga

A	19/07/07	VERKTEIKNING	KÖP	ÞKK	
Br.	Dags.	Breyting	Br.	Sp.	
FURUÁS 4 221 HAFNARFIRDI					
RAFLÖGN					
LÁGSPENNA					
2.HÆÐ					
Elys ehf					
Rafslagntekningar					
Furuvellir 17, 221 Hafnarfjörður					
s 555-4750 gsm. 897-6530 elma@hve.is					
Hönnað:	Köp	Telknað:	Köp	Yfirfarir:	ÞKK
Samþykkt	<i>Jónas R</i>			Kt.:	040851-4969
Tölvuskrá:					
Mkv.	1:50			Elaðstærð:	A2
Dags.	JÚLÍ-2007	Nr:	720-07	Elað:	104