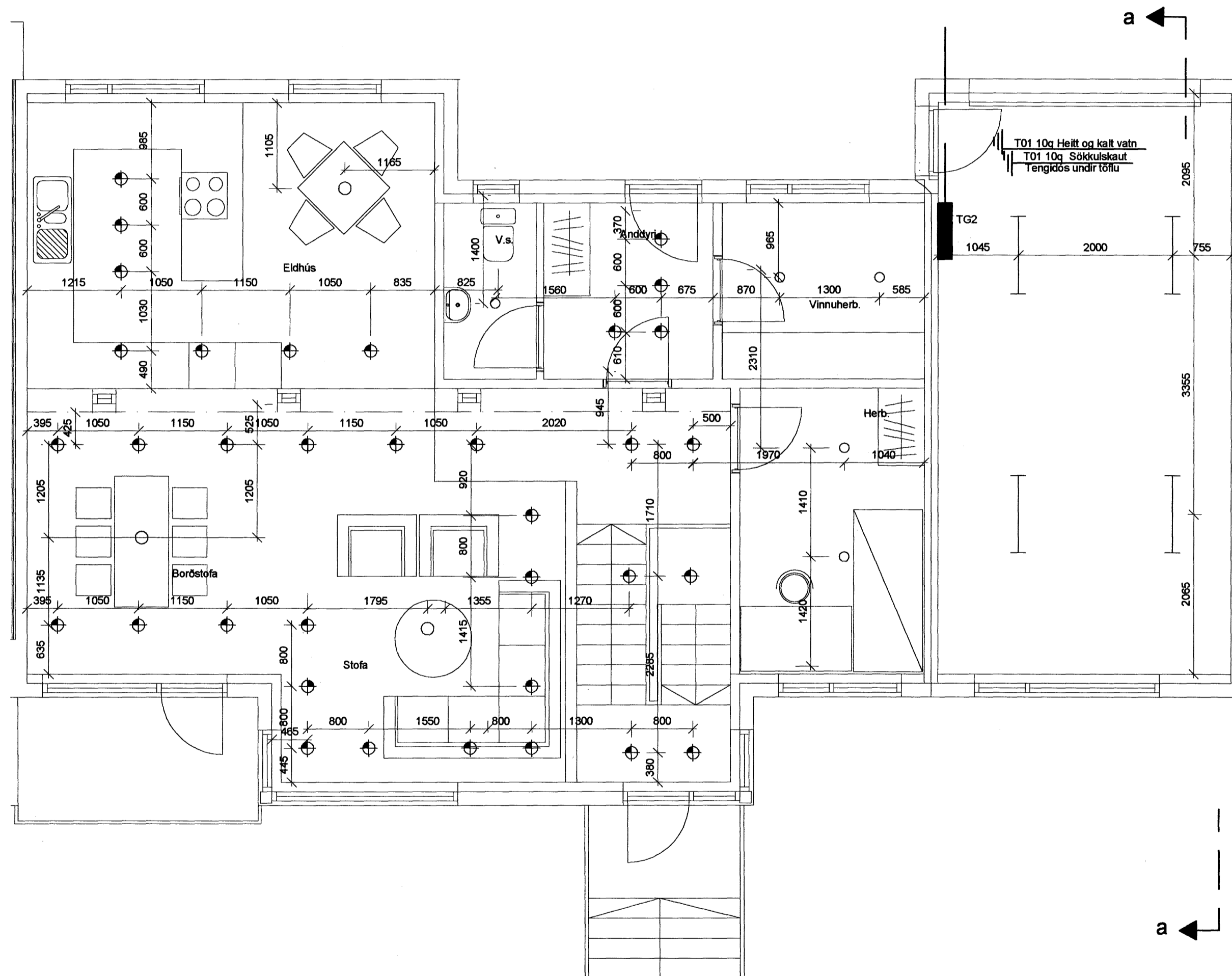


L.H. Simeon

undirritun samræmingarhönnuðar:



Skýringar

- Hæð rofa skal vera 110cm. frá fullfrágengnu gólfi.
- Hæð rofa í hjónaberbergi sé 80cm.
- Hæð tengla L og F séu 20cm.
- DS. sé 130cm
- Hæð veggljósa sé 170cm.
- Hæð veggljósa í wc. og baði sé 200cm
- Hæð veggljósa í eldhúsi sé 150cm.
- Hæð tengla við eldavél sé 30cm.
- Hæð tengla við viftu sé 200cm.
- Hæð úti ljósa sé 170cm.
- Smáspennu og lággspennu tenglar skulu vera í sama ramma þar sem það á við.
- Málstraumur rofa og tengla sé 10A
- Rör séu 16mm plastpípur 1,5q
- Rör fyrir eldavél 20mm plastpípur og vir 4q
- Taka skal mál milliveggja skv. smíðateikningu.

1) Dós í hæð 200 frá þrepi

A	19/07/07	VERKTEIKNING	KÓP	ÞKK
Br.	Dags.	Breyting	Br.	Sp.
FURUÁS 4 221 HAFNARFIRDI				
RAFLÖGN				
LAMPAPLAN				
2.HÆÐ				
Elys ehf		Furuvellir 17, 221 Hafnarfjörður		
Rafagnateikningar		s 555-4750 gsm, 897-6530 elma@hive.is		
Hannað:	KÓP	Teiknað:	KÓP	Yfirfarið:
Samþykkt	<i>Þorbjörn</i>	Kt.: 040851-4969		
Tölvuskráð:	-			
Mkv.	1:50	Bláðsterð:		A2
Dags.	JÚLÍ-2007	Nr:	720-07	Bláð:
				102